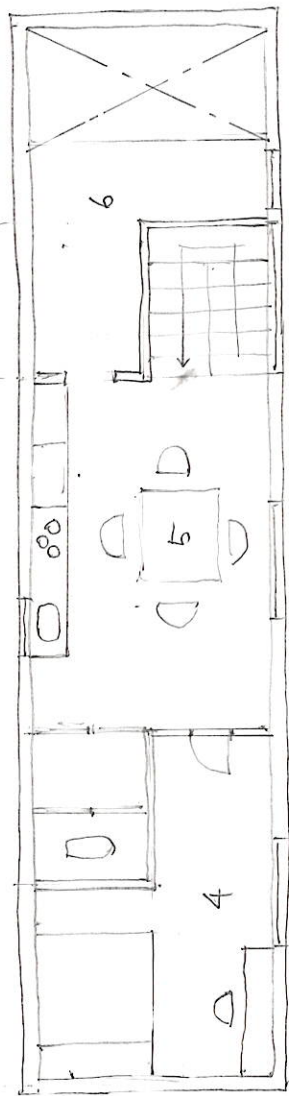
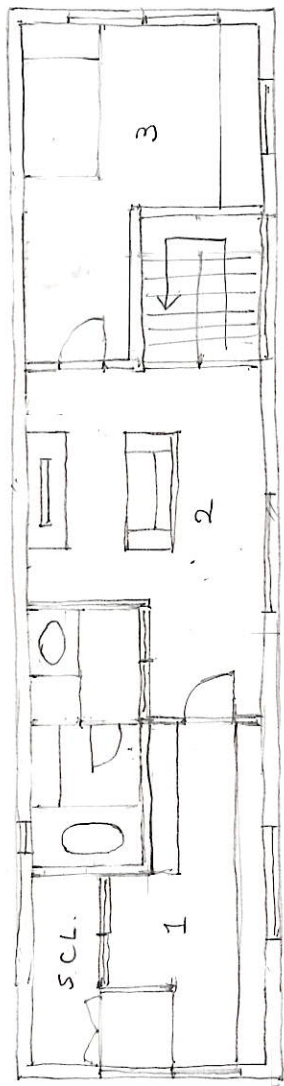


L字の家



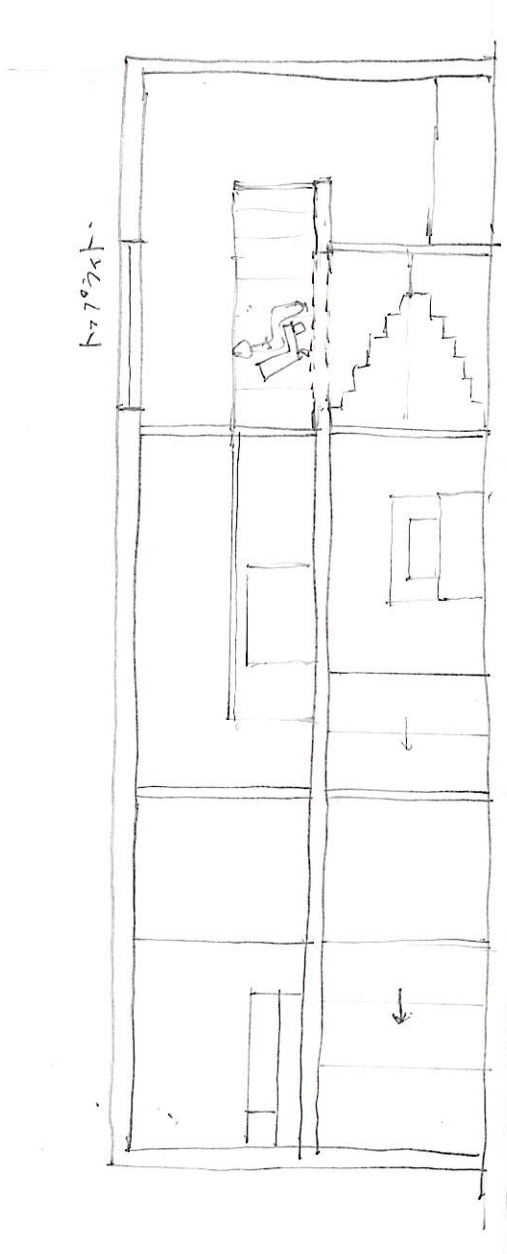
2F平面図



1F平面図

1:100

- 1 エントランス
- 2 LIVING
- 3 寝室 or 子供部屋
- 4 Bed Room
- 5 DINING
- 6 下ラズ、肘掛けの延床空間



断面図

L字の家

L字型で機能とわけを  
いふこと、各部屋の境界  
と感いながら生活でき  
る向作子

家族構成

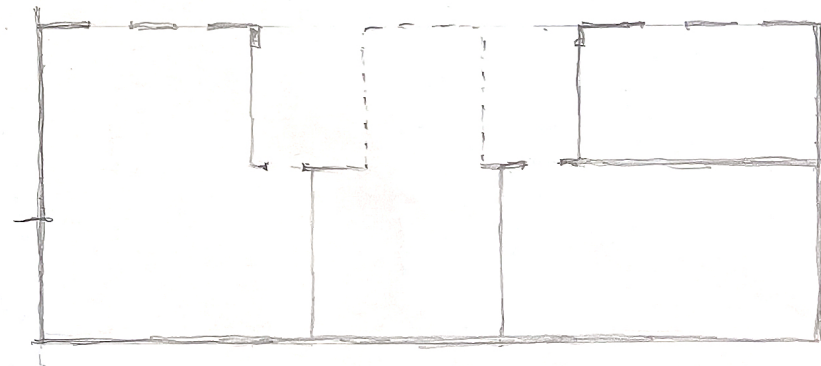
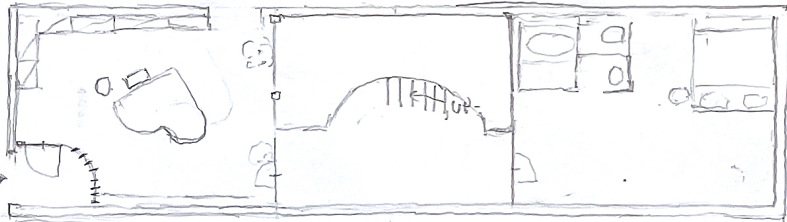
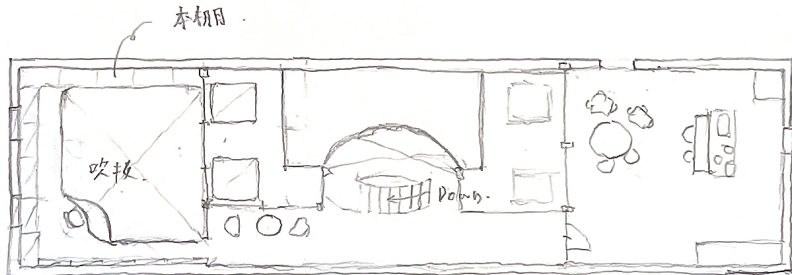
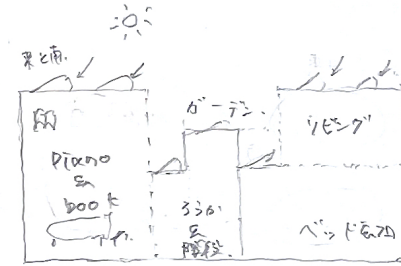
若い夫婦二人

子供が2人、3は書斎。  
2は子供部屋  
3は子供が成人した書斎の予定です。

# 住み好しの長屋

早川 倉子

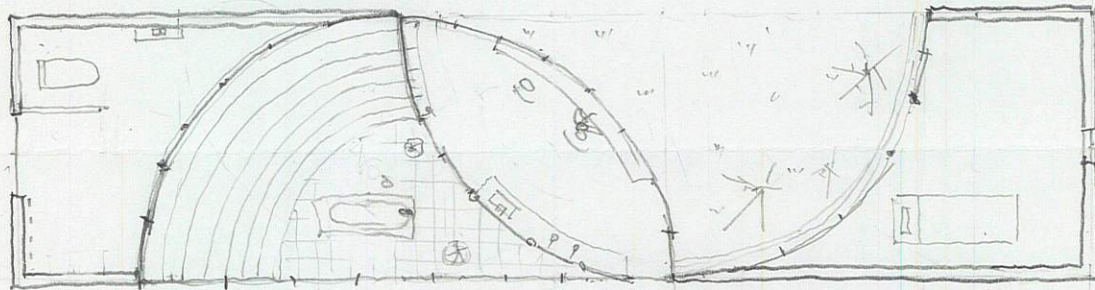
- 読書好きの音楽家の住居
- トップライトにより、5つのボリュームスペースに自然光が入る。  
風がぬける。



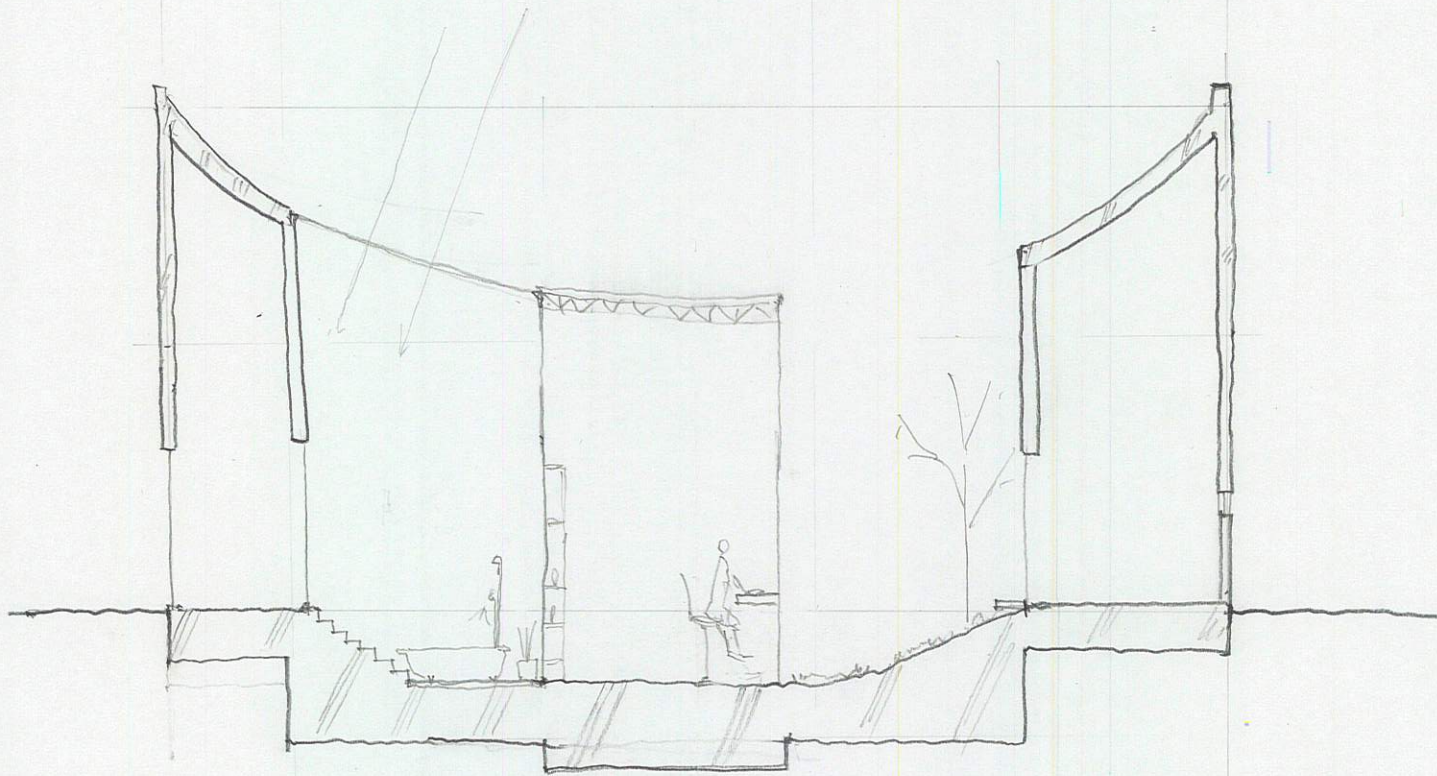


内 内(外) 外

DIAGRAM

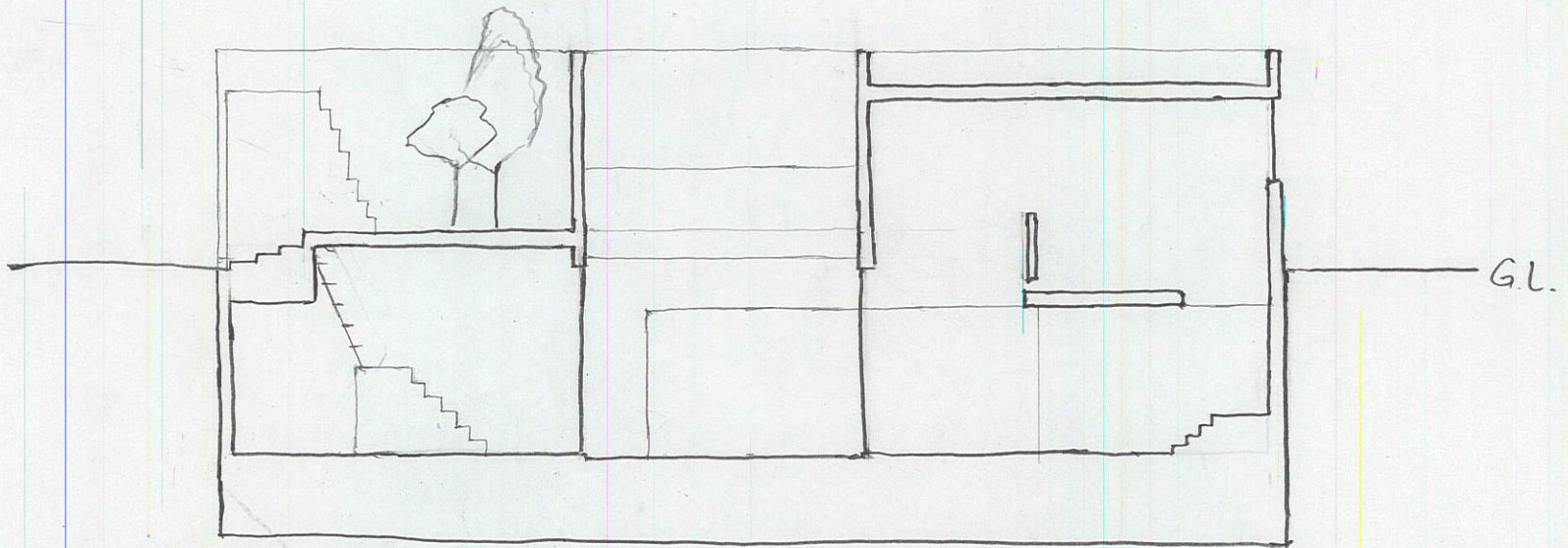


1F PLAN

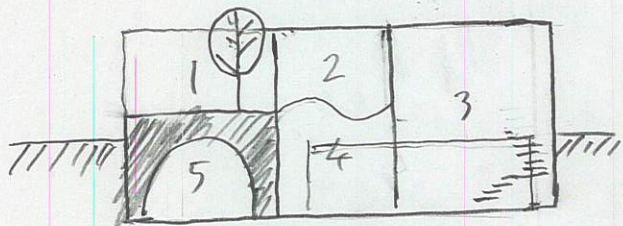


SECTION

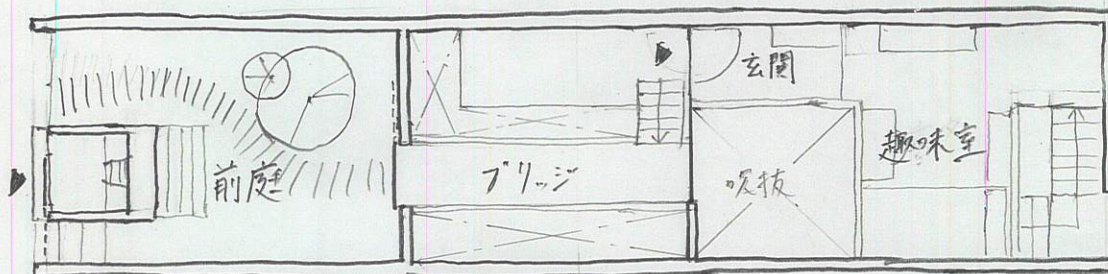
# 5つの世界を巡る家 T. Kojima.



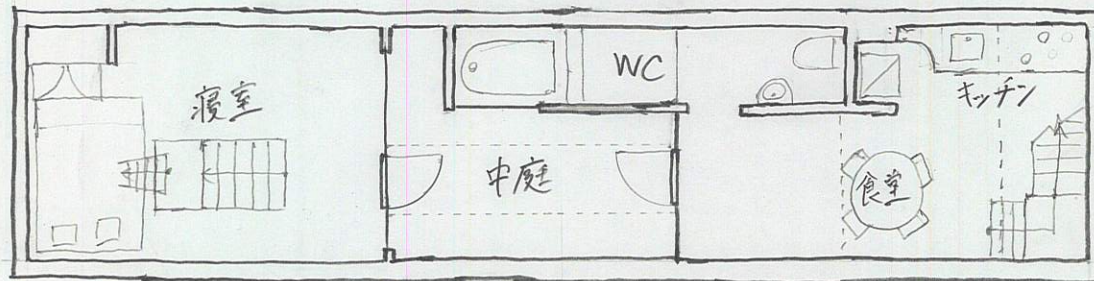
断面図 1:100



壁やスラブを通り抜けるたびに様相の変わる. 5つの世界を巡りながら暮らす家



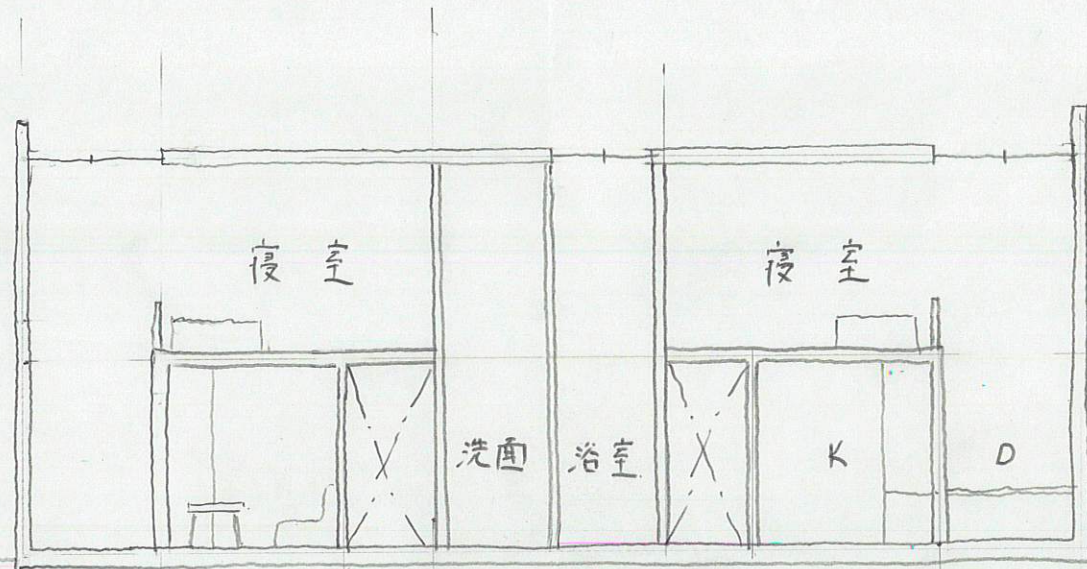
地上階



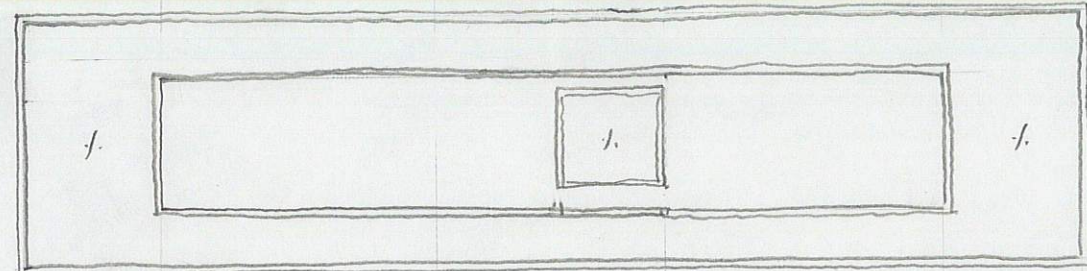
地階

平面図 1:100

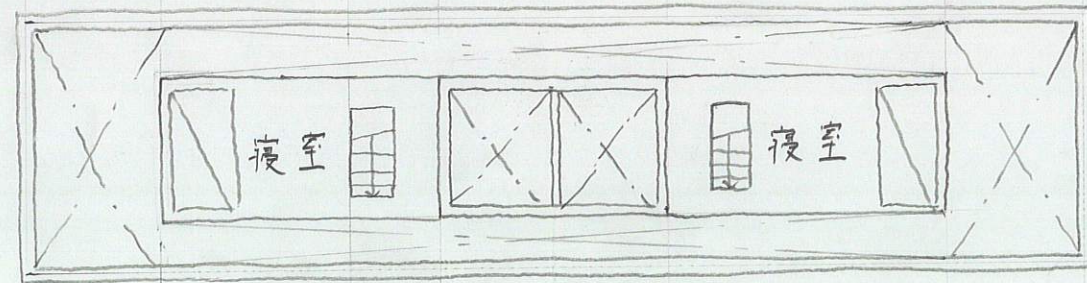
N  
4  
↑



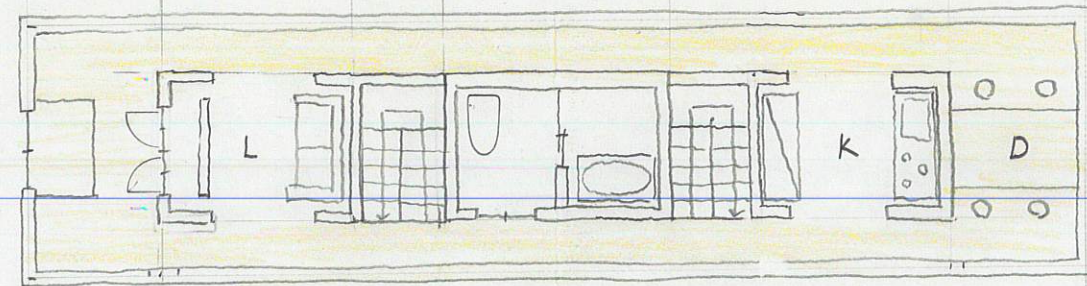
SECTION



ROOF



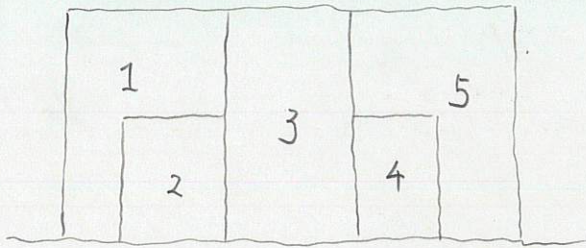
2 F



1 F

光の環

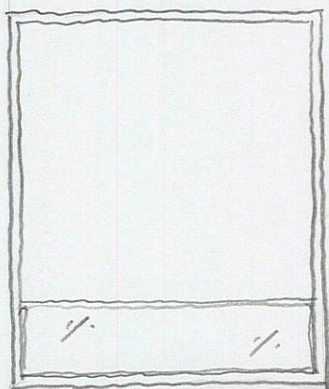
中央にボリュームを配置し、外周から光を取り入れる。



ガレージのめい家  
2304±6 ㎡

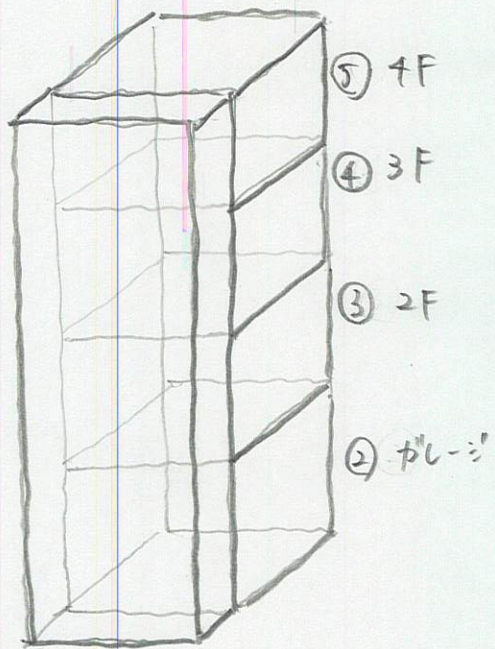
サイクリング、自転車ガレージ  
夫々の家。

⑤ の ポリメーカ



ROOFTOP

階段室 ①

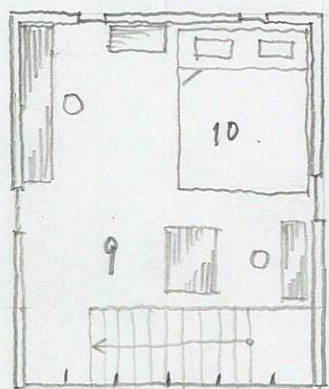


⑤ 4F

④ 3F

③ 2F

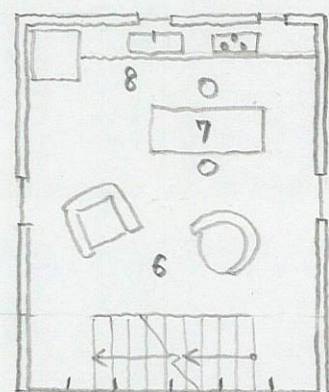
② ガレージ



4F PLAN

10 ベッド

9 書斎

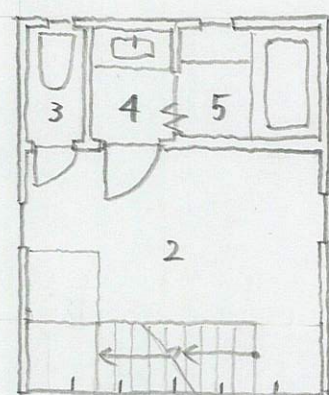


3F PLAN

8 キッチン

7 ダイニング

6 リビング



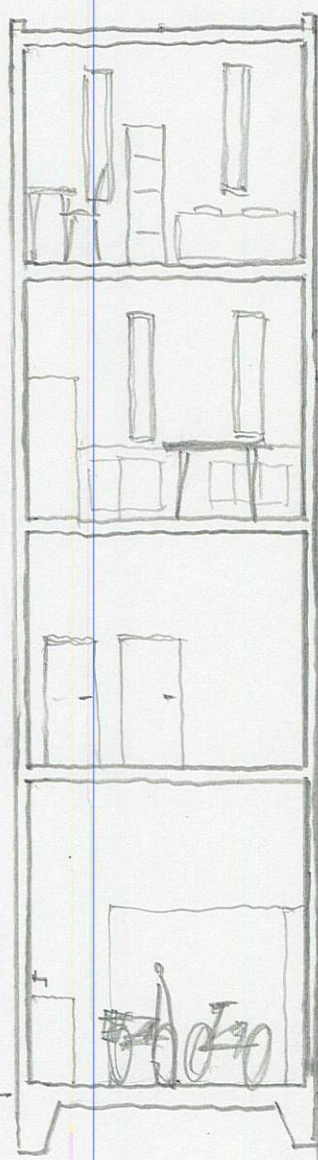
2F PLAN

5 浴室

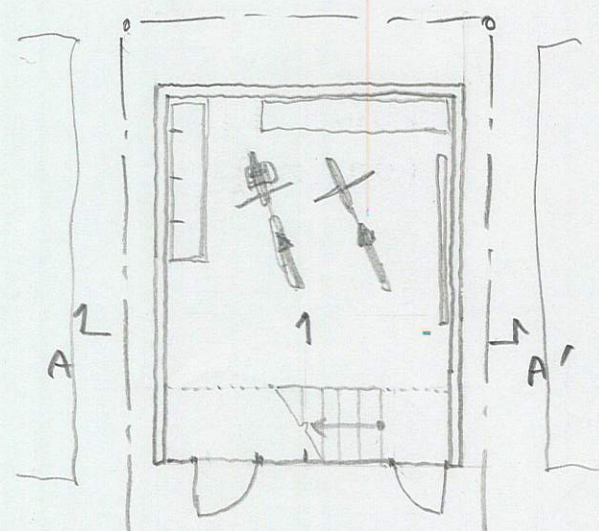
4 洗面所

3 トイレ

2 エントランスホール



AA' SECTION  
(1:100)

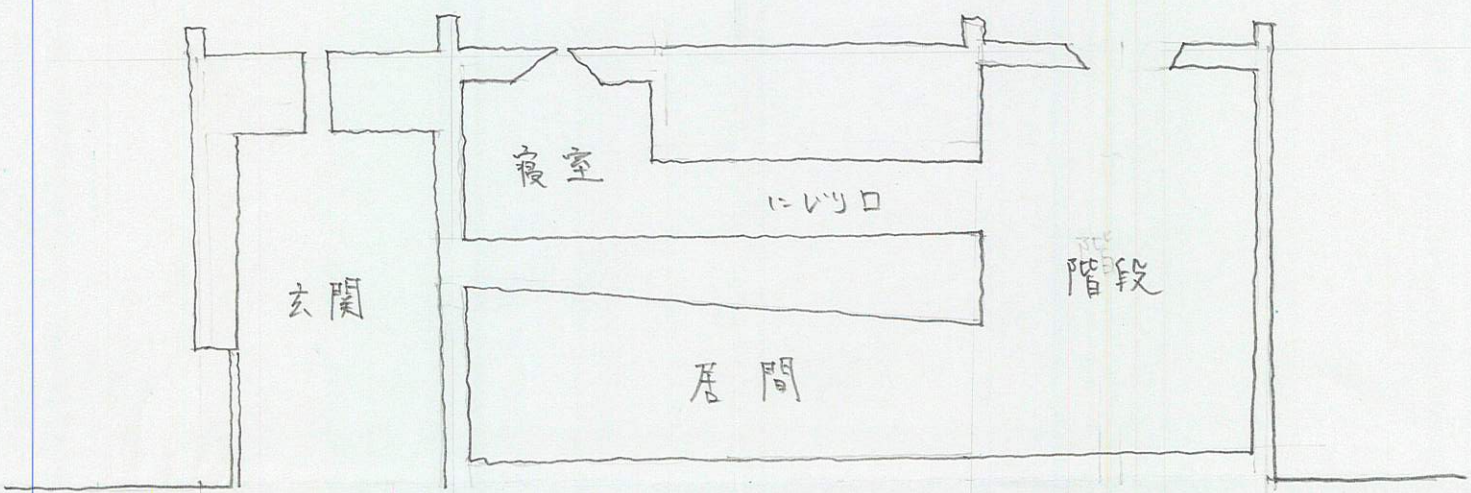
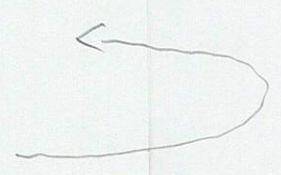


1F PLAN  
(1:100)

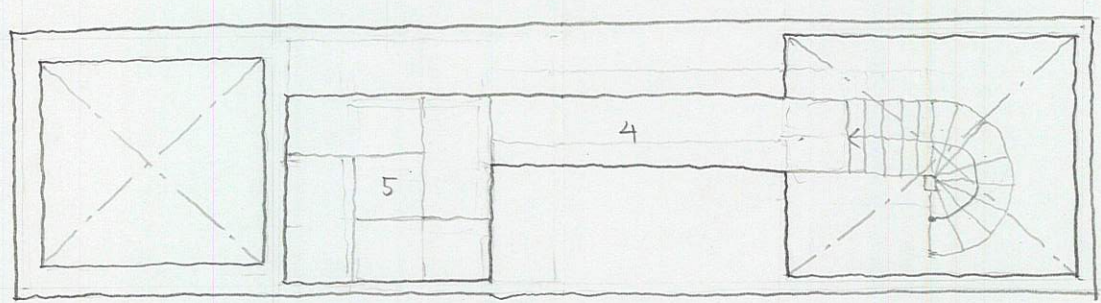
1 ガレージ

# ひとつなぎの家

プロポーションの異なる大小5つの箱  
がひとつなぎに並ぶ

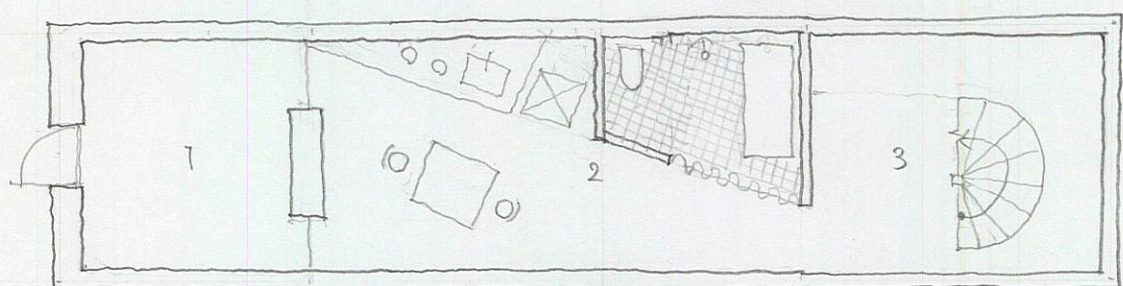


SECTION T=100



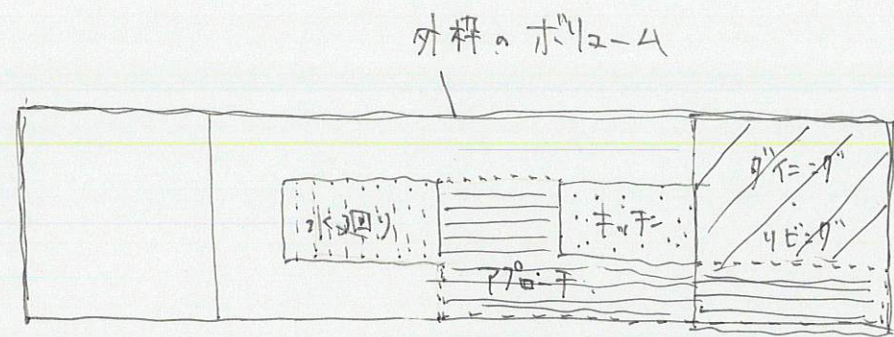
2F PLAN T=100

- 4 いりり口
- 5 寝室



1F PLAN PLAN T=100 100

- 1 玄関
- 2 居間
- 3 階段



この大小のポリユ-ム、入子として

絡み合う平面プラン

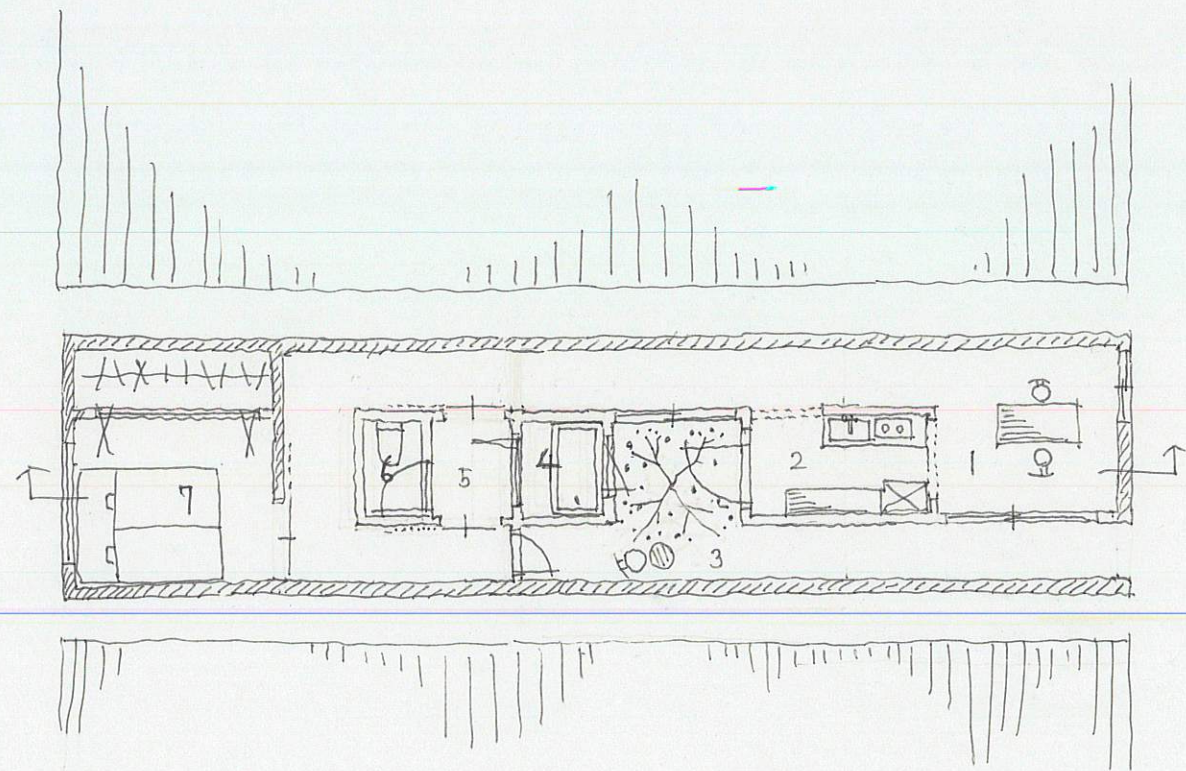
内・外に同じく延長し、生活を幅広くする。

狭小地でありながら、

入子にして開口を設けるときに

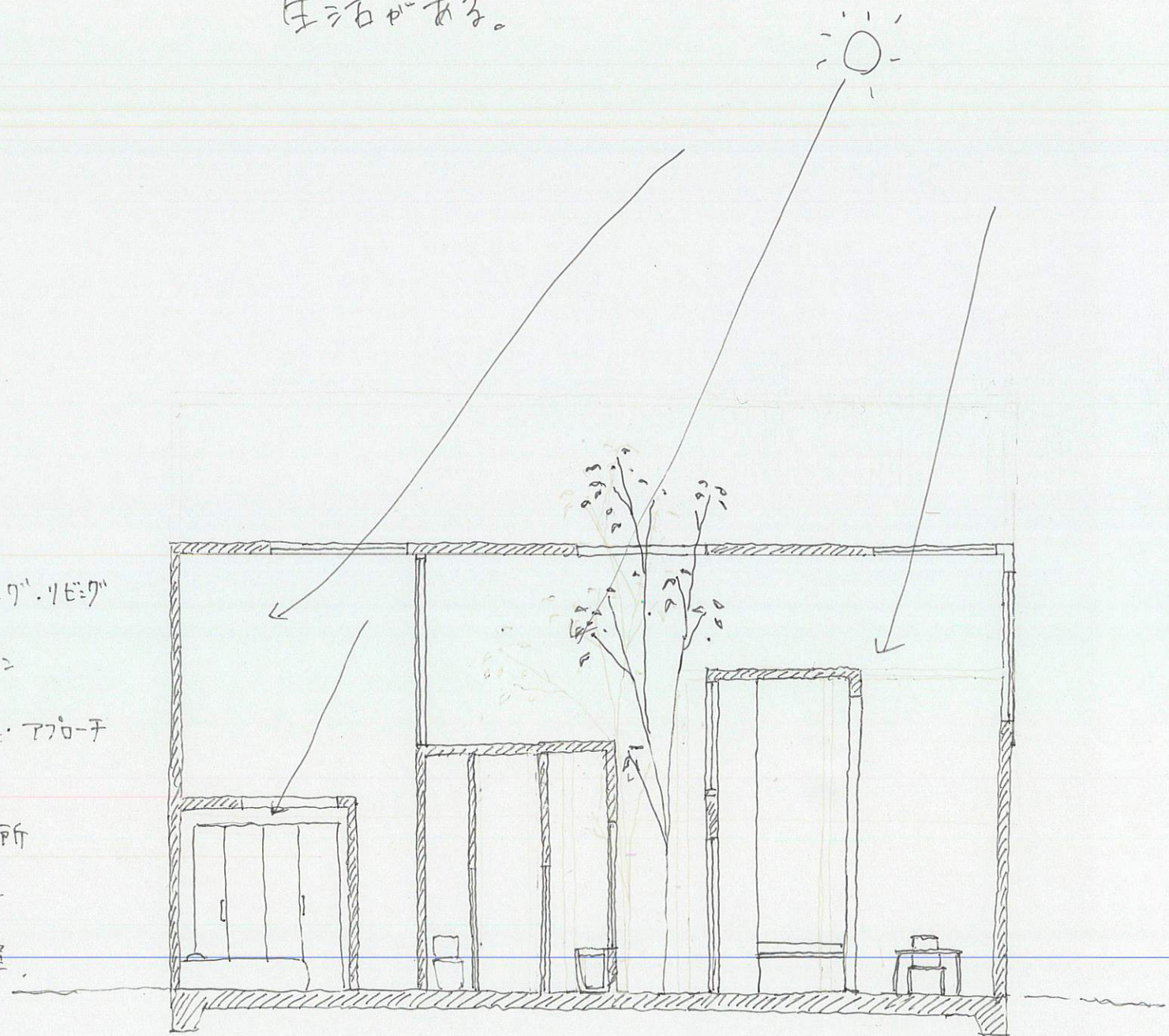
対して、同じ大きさも開口を設け

生活がある。



LF S = | = 100

1. 4'6" x 7' x 4'6"
2. キッチン
3. 中庭・アトリ
4. 風呂
5. 脱衣所
6. トイレ
7. 寝室



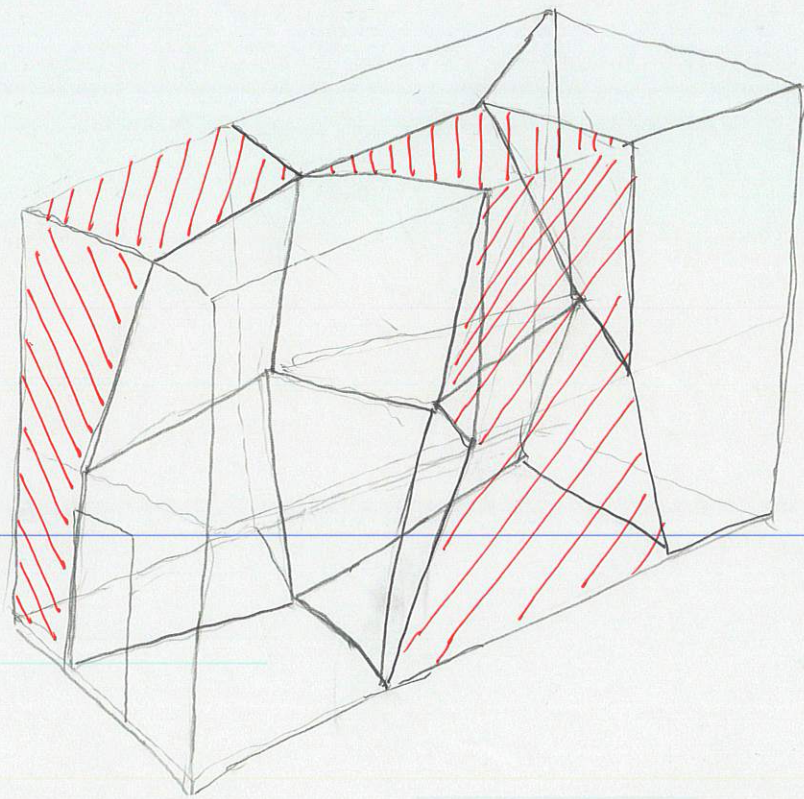
SECTION S = | = 100



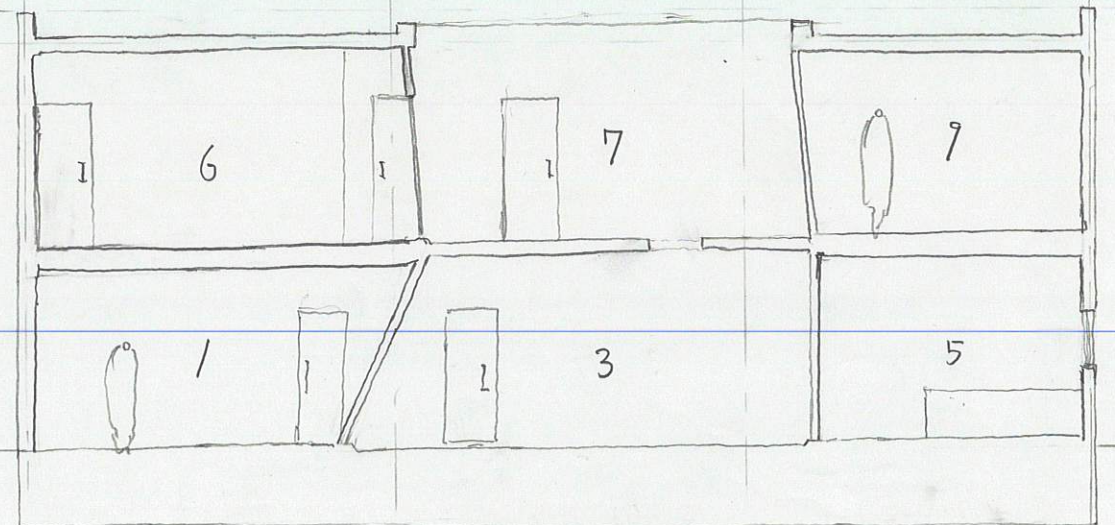
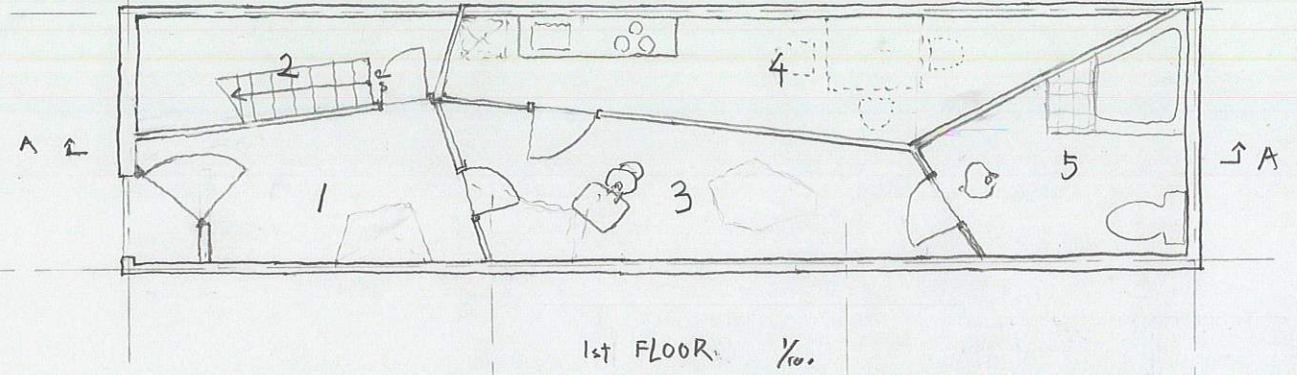
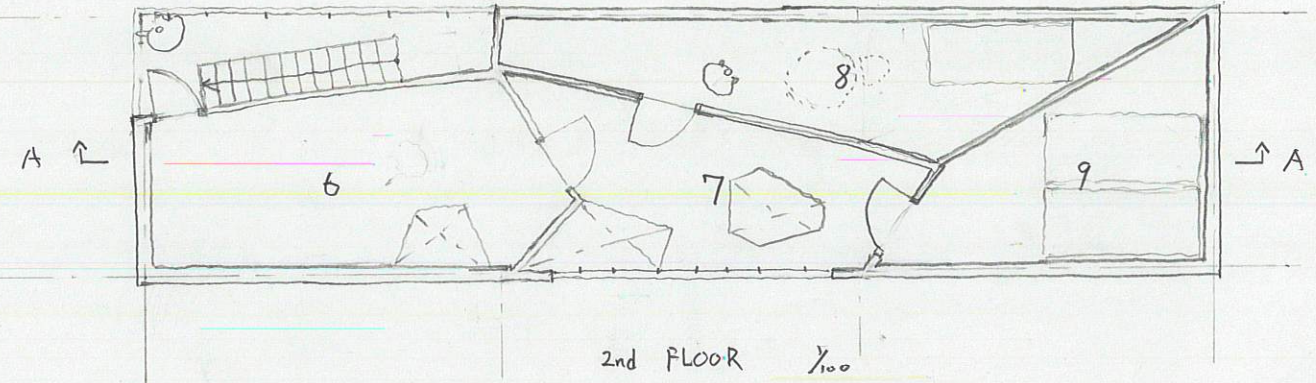
# 内包する直方体

三輪 知弘

- 1 玄関
- 2 テラス
- 3 テラス
- 4 ダイニングキッチン
- 5 風呂・トイレ
- 6 ホール
- 7 テラス
- 8 ゲストルーム
- 9 寝室

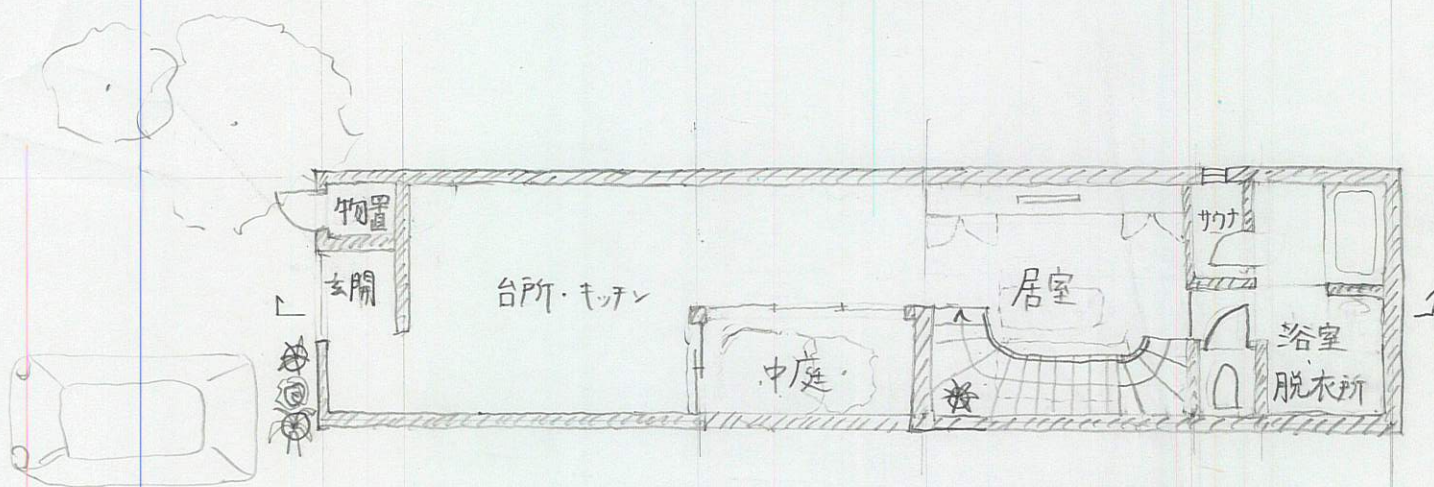
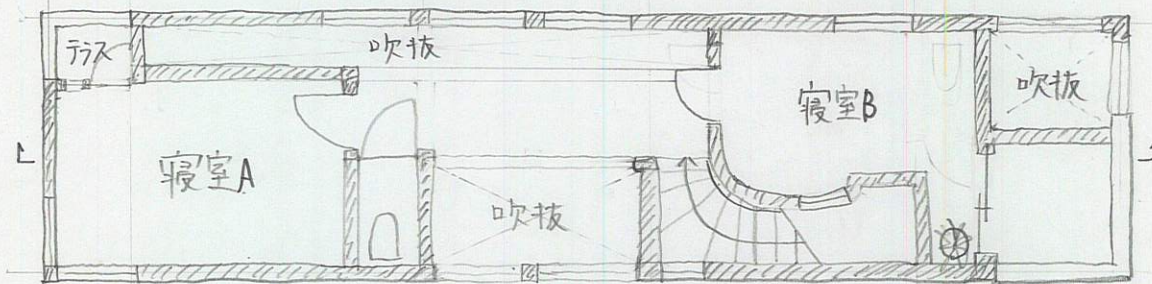
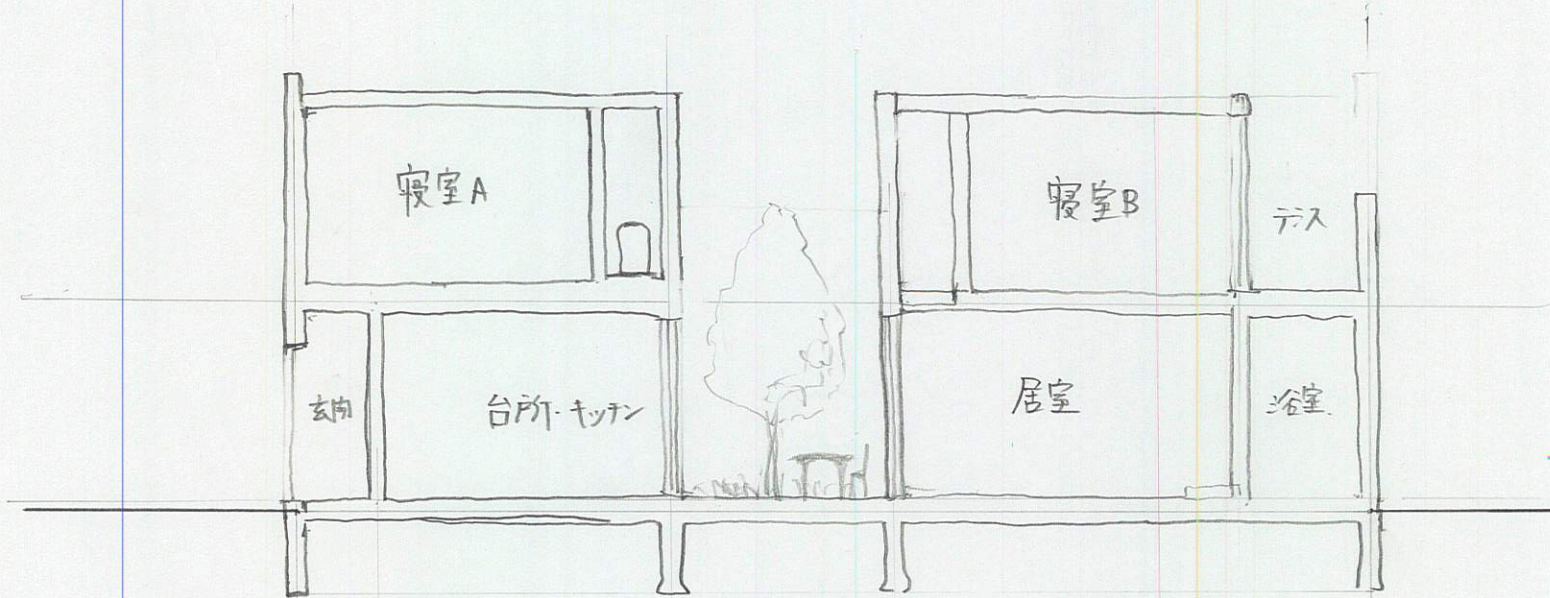


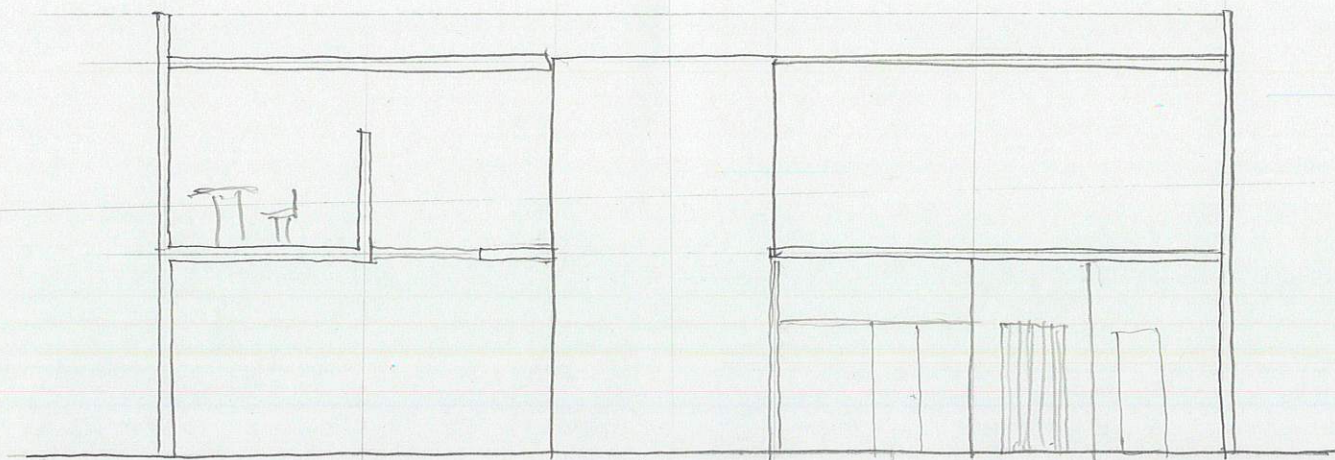
直方体を  
立体的な5つの  
マスに分解し、  
その内2つを開放  
することで、回遊性を上げた。  
不規則な壁の立ち方により、  
外から内部へ入り込めず、  
今までのままだと違う、異世界  
に来たような感覚になる。



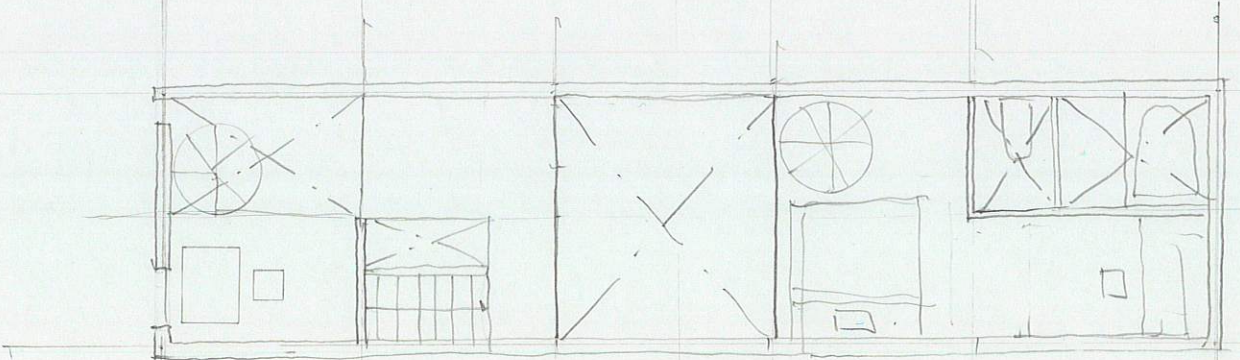
# House

4121029 勝俣 友梨

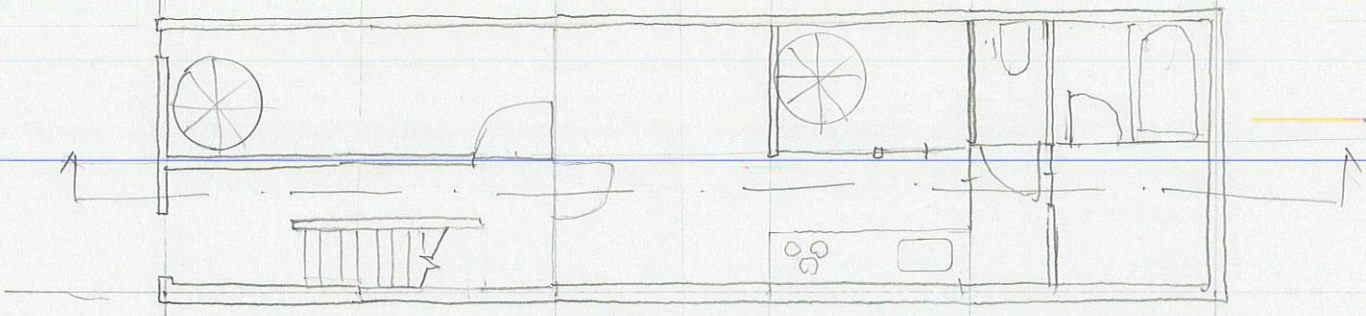




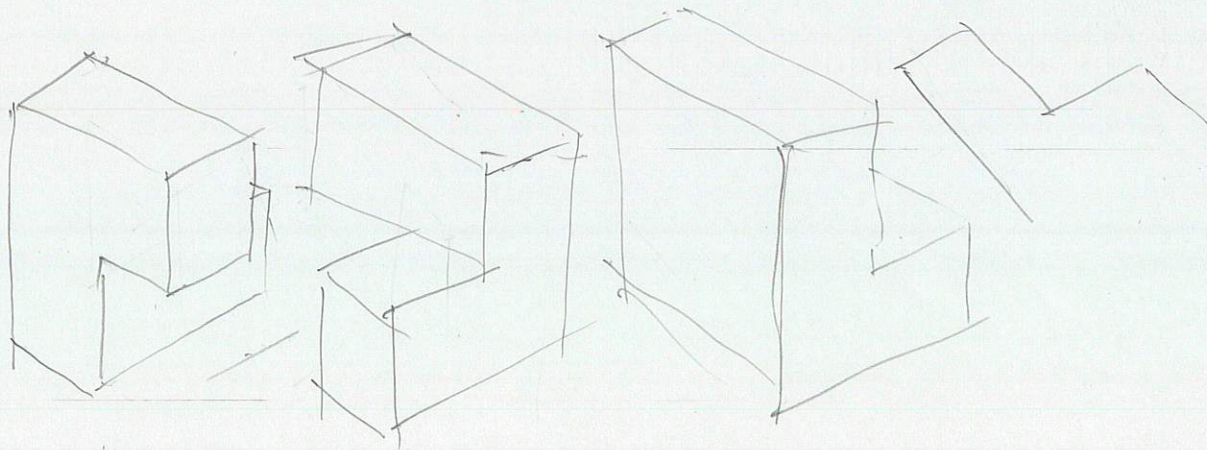
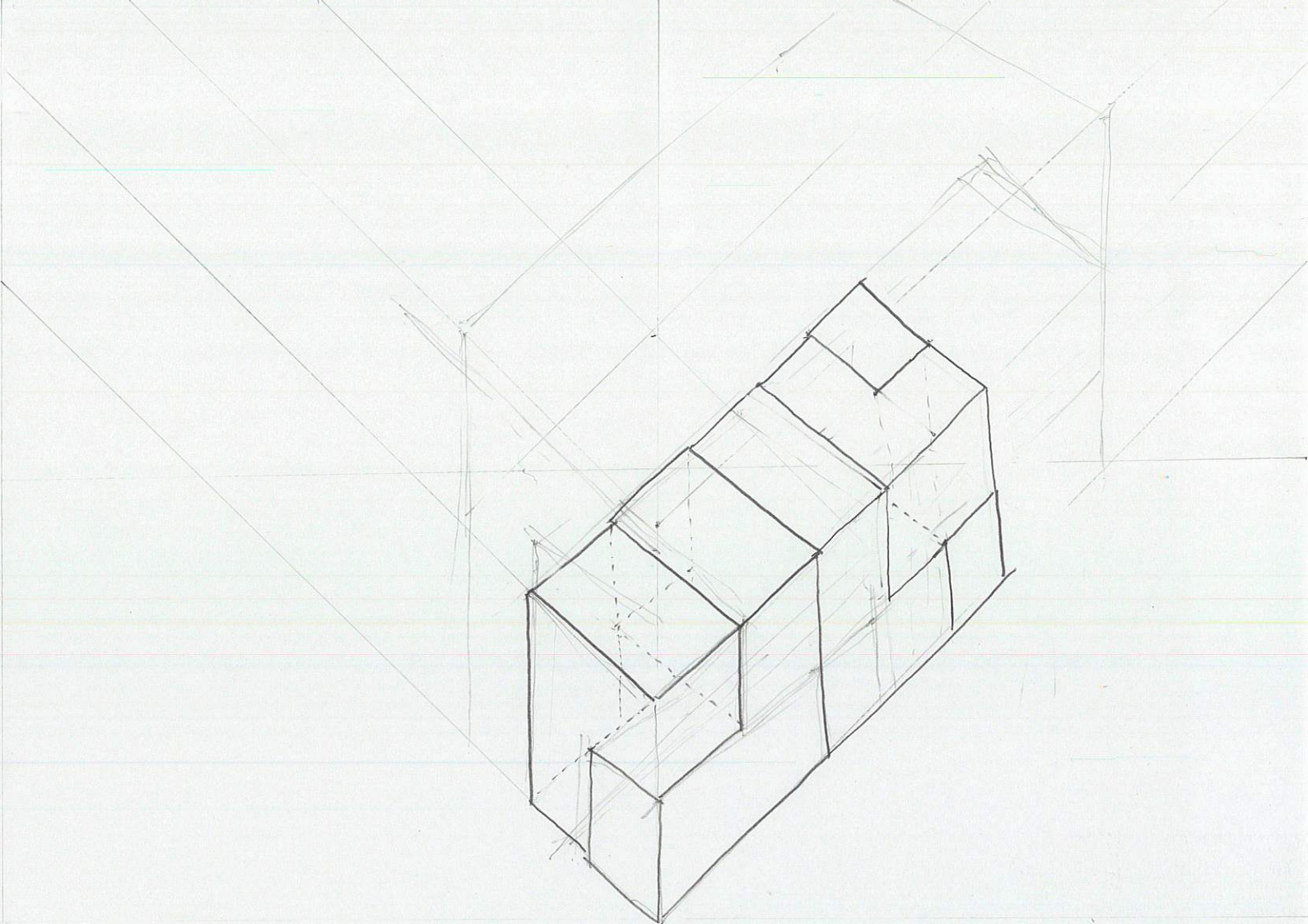
断面  $S' = 1:100$



2F 平面  $S = 1:100$

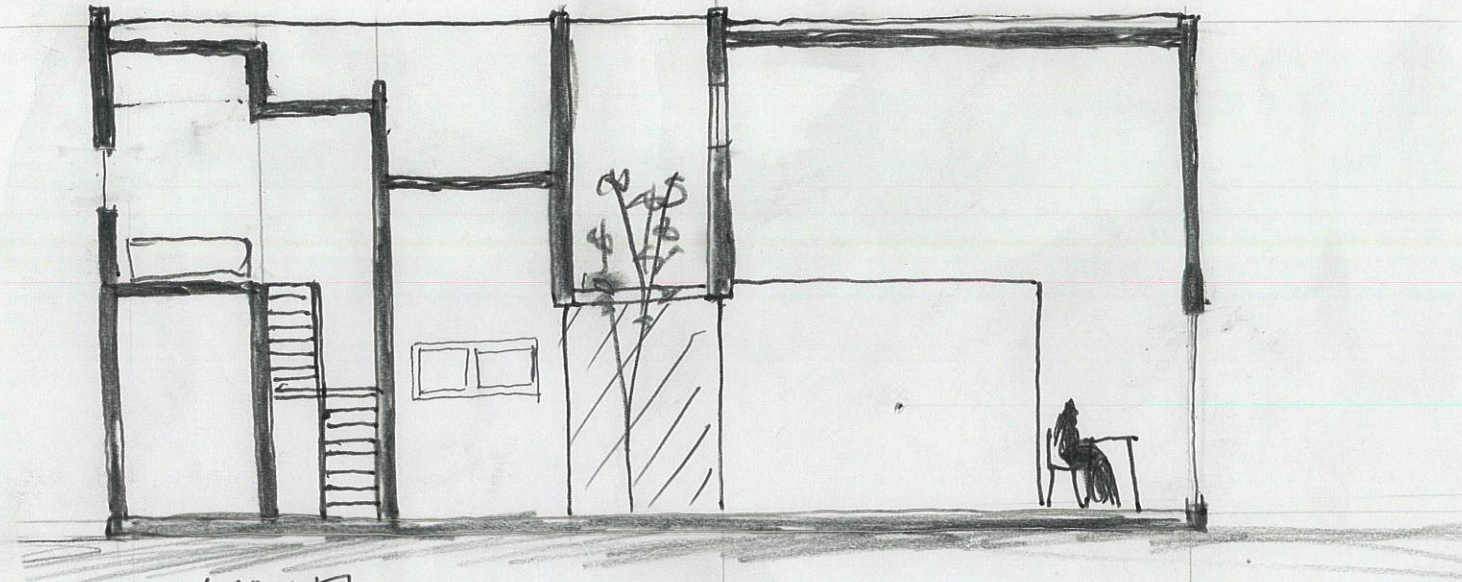


1F 平面  $S = 1:100$

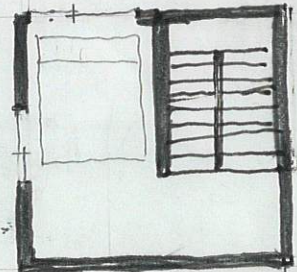


折れ曲がったボリュームを配置することで、空間の高さを変化させ、豊かなツームエンスを作る。また、断面的に区切りことで諸室を分離させる。

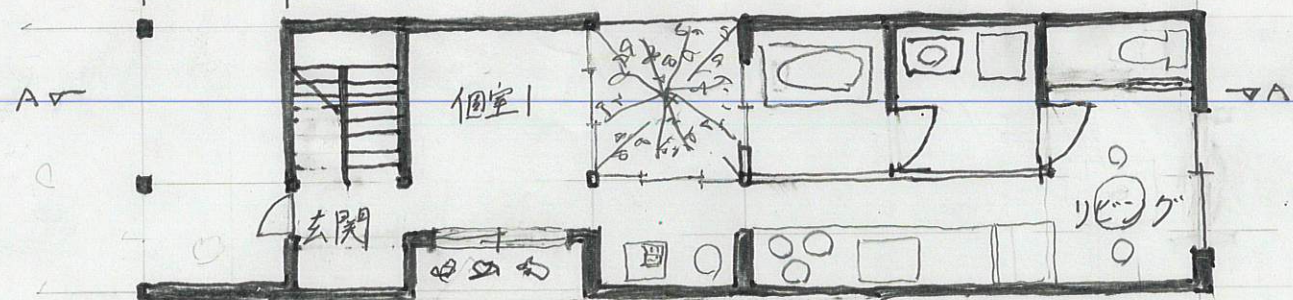
# 段々の家 B4 丸尾



A-A' 段面図



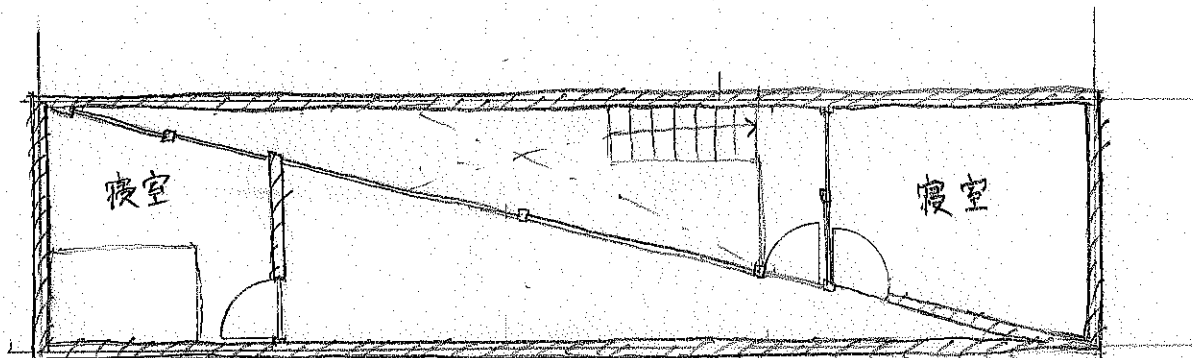
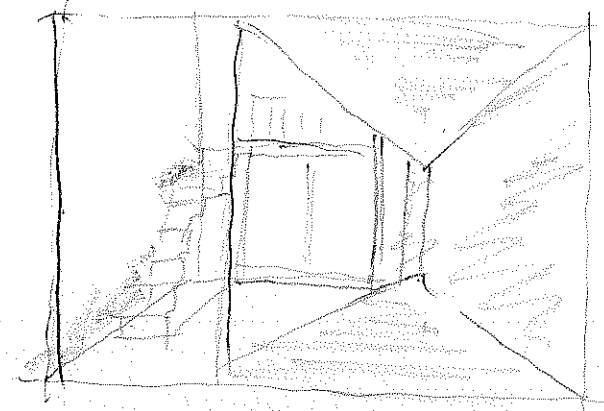
2F 平面図



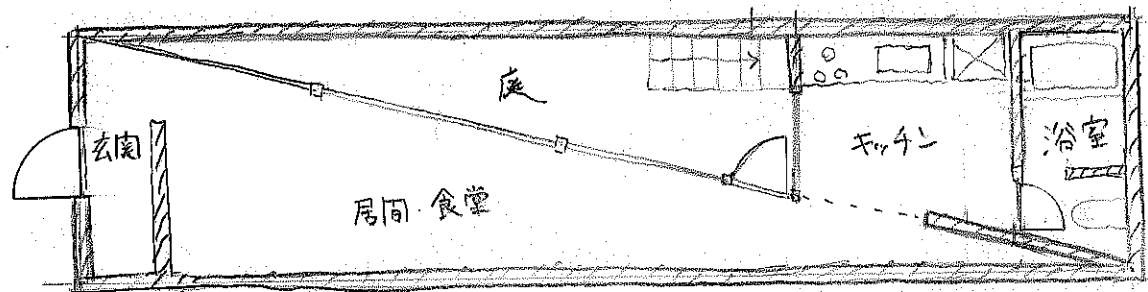
1F 平面図

# 三角・台形・四角

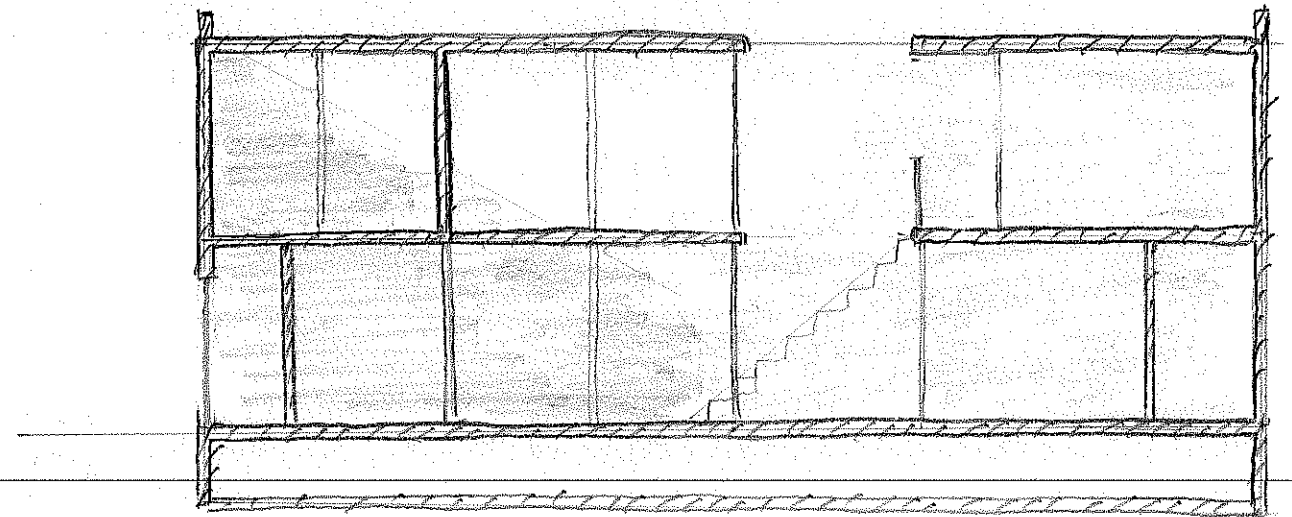
直方体を対角線で割って3つの図形にする  
 楕円形に左右に狭割を与える  
 度の壁面に斜めに落ちる光を囲む



2F plan 1/100

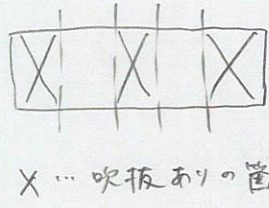
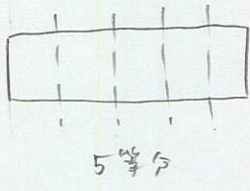


1F plan 1/100

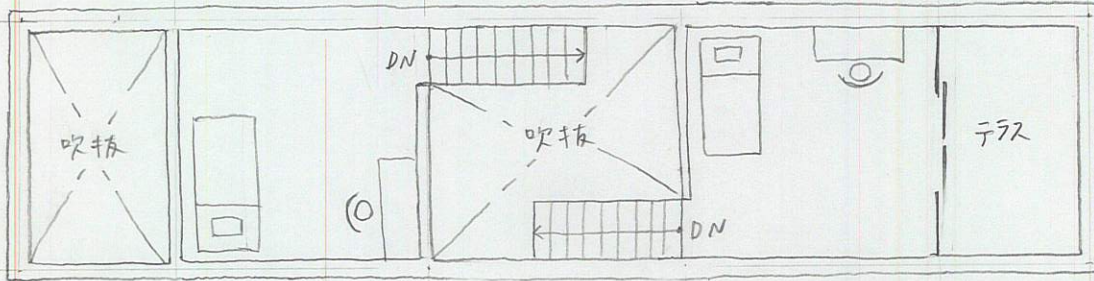


section 1/100

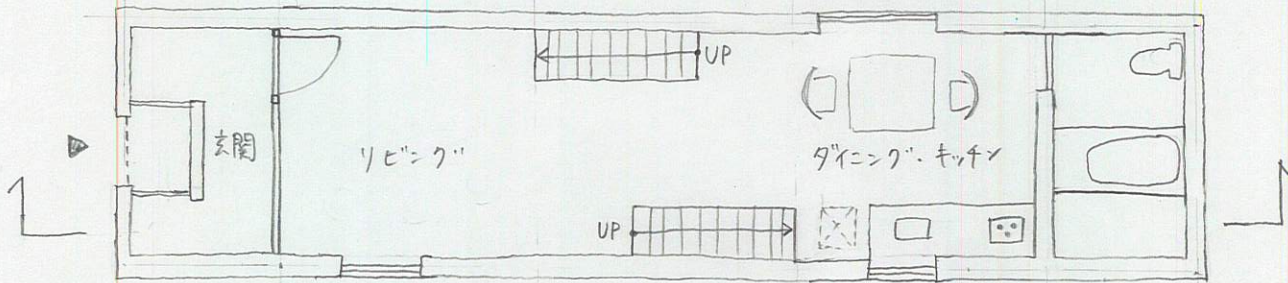
② ダイアグラム



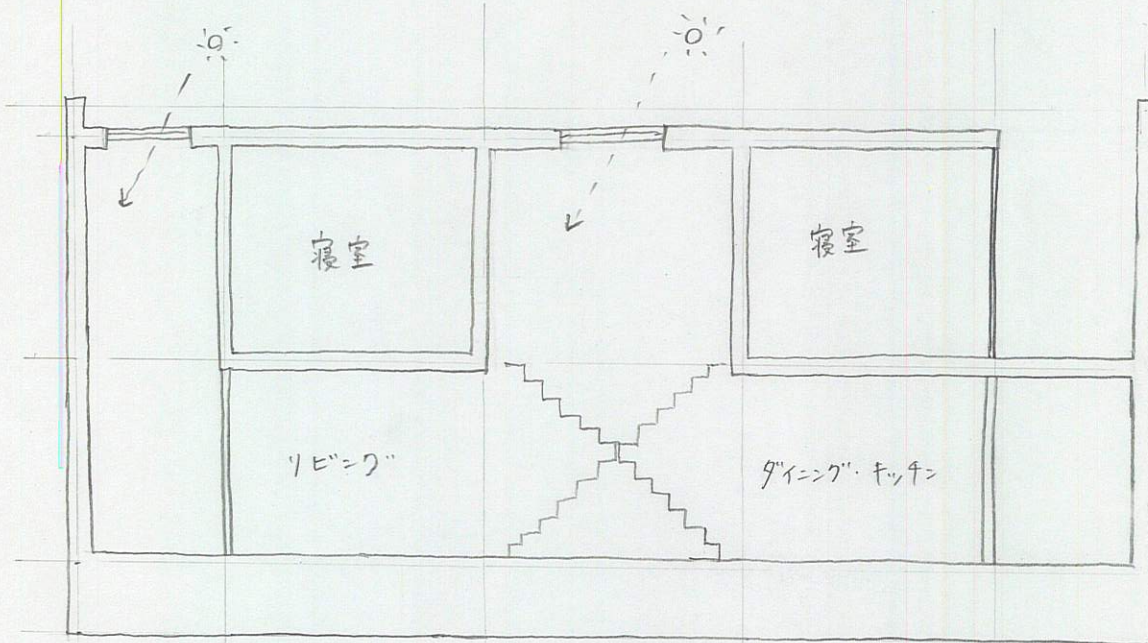
細長いフロアに、  
複数の吹抜けを設け、  
狭い・暗い・圧迫感を  
与える。



2F平面図



1F平面図

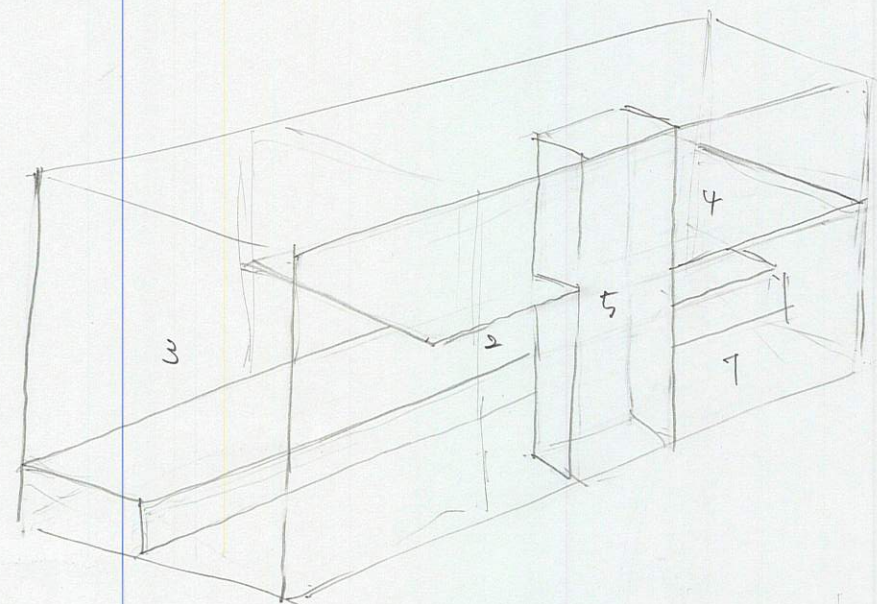


長手方向断面図

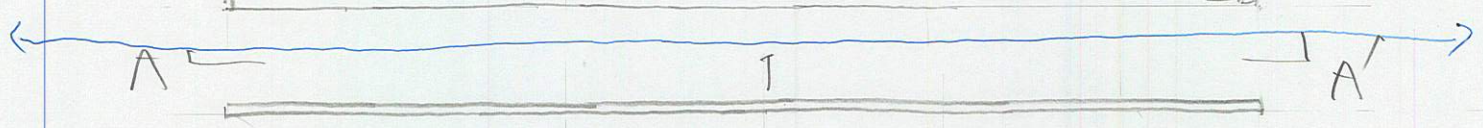
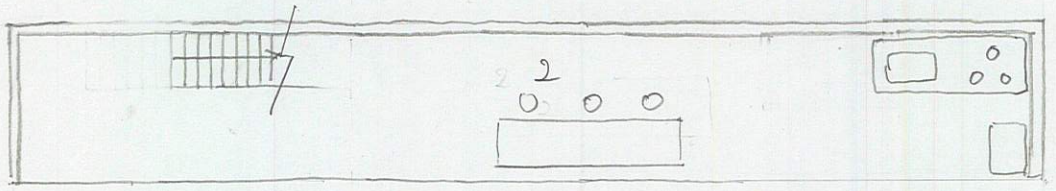
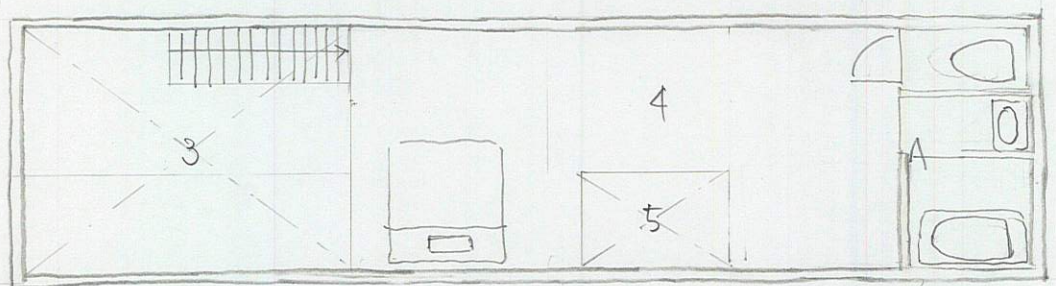
(S = 1:100)

# 自然を取り込める家

中島 悠



- 1 風の通り空間
- 2 キッチン・ダイニング
- 3 音の階段
- 4 寝室
- 5 光の差し口



↑  
N

