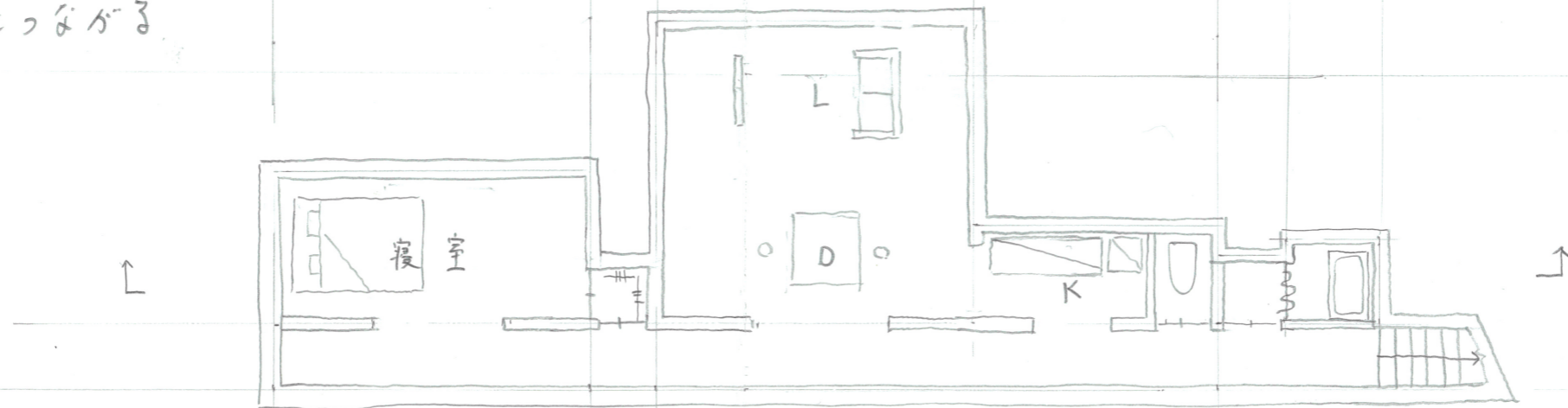


SECTION

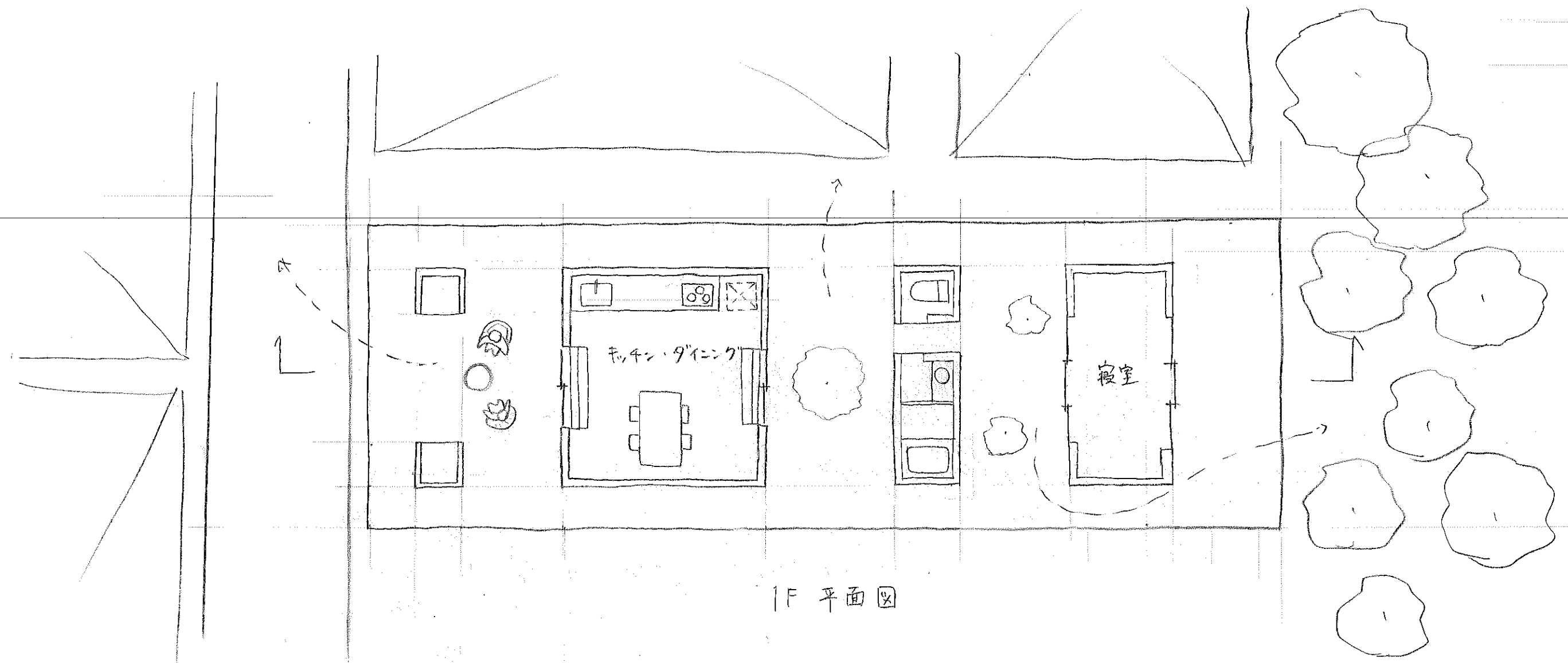
「時を感じる穴蔵」

青木

日が登り、沈むまで、日の入る室や角度により、空間の様相が変化し、「時間」とつながる。



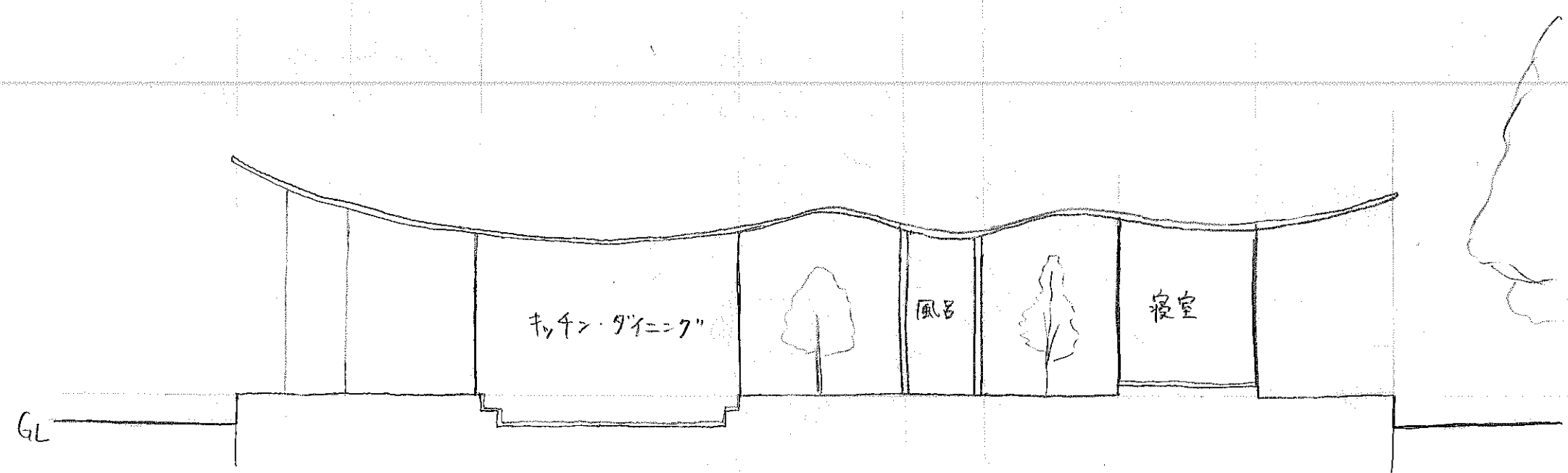
地下1階



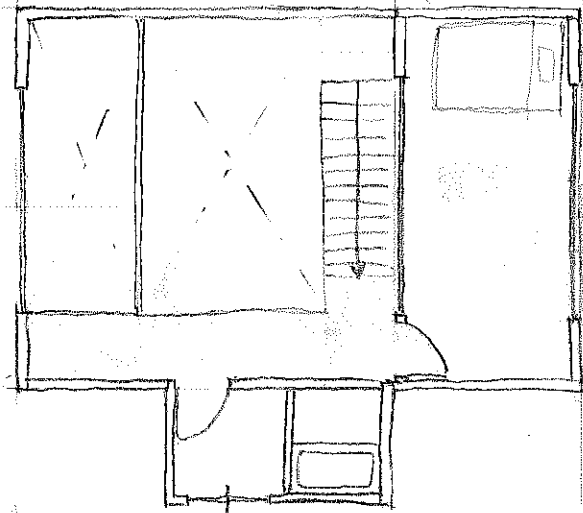
1F 平面図

隣家とつなげる家

多くの空き間にホリ、隣家とのつながりをいやす



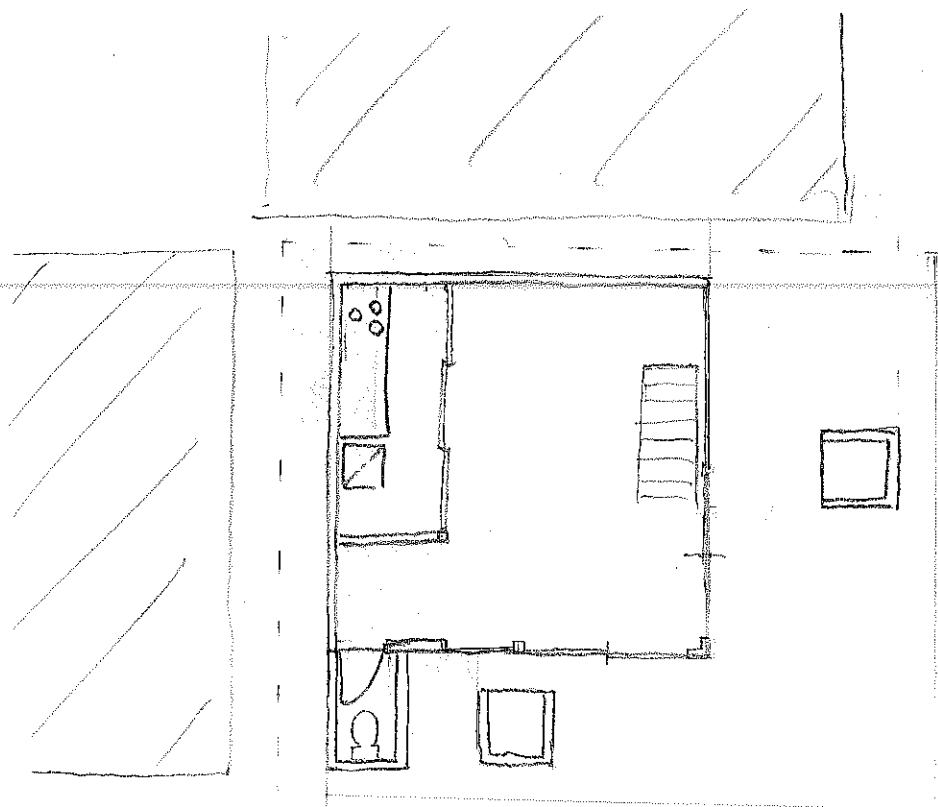
長手方向断面図



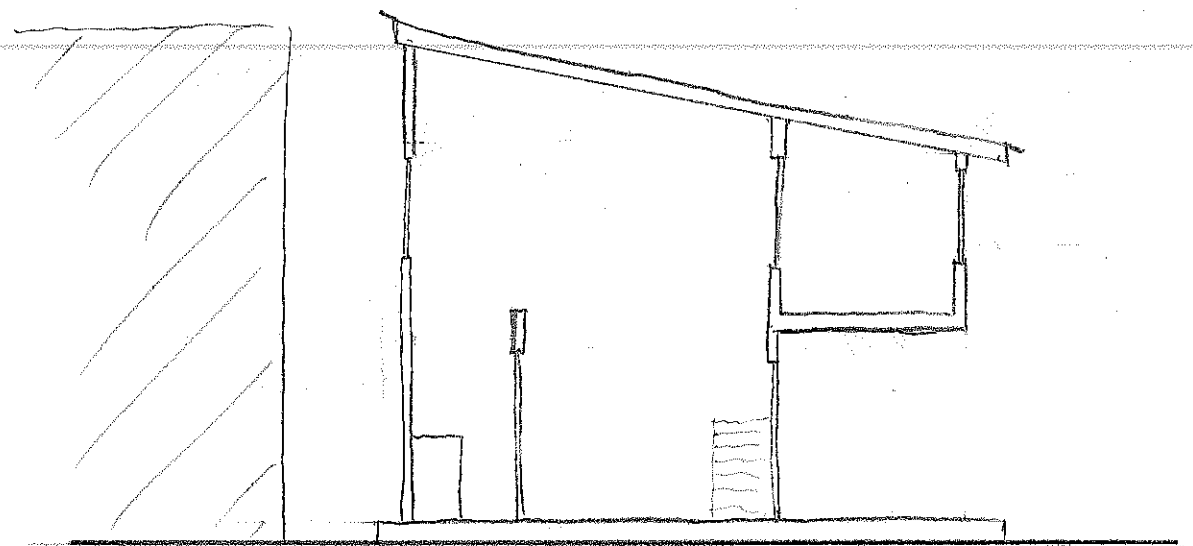
2F plan 1/100

町の中の家南き.

中村



1F plan 1/100



Section 1/100

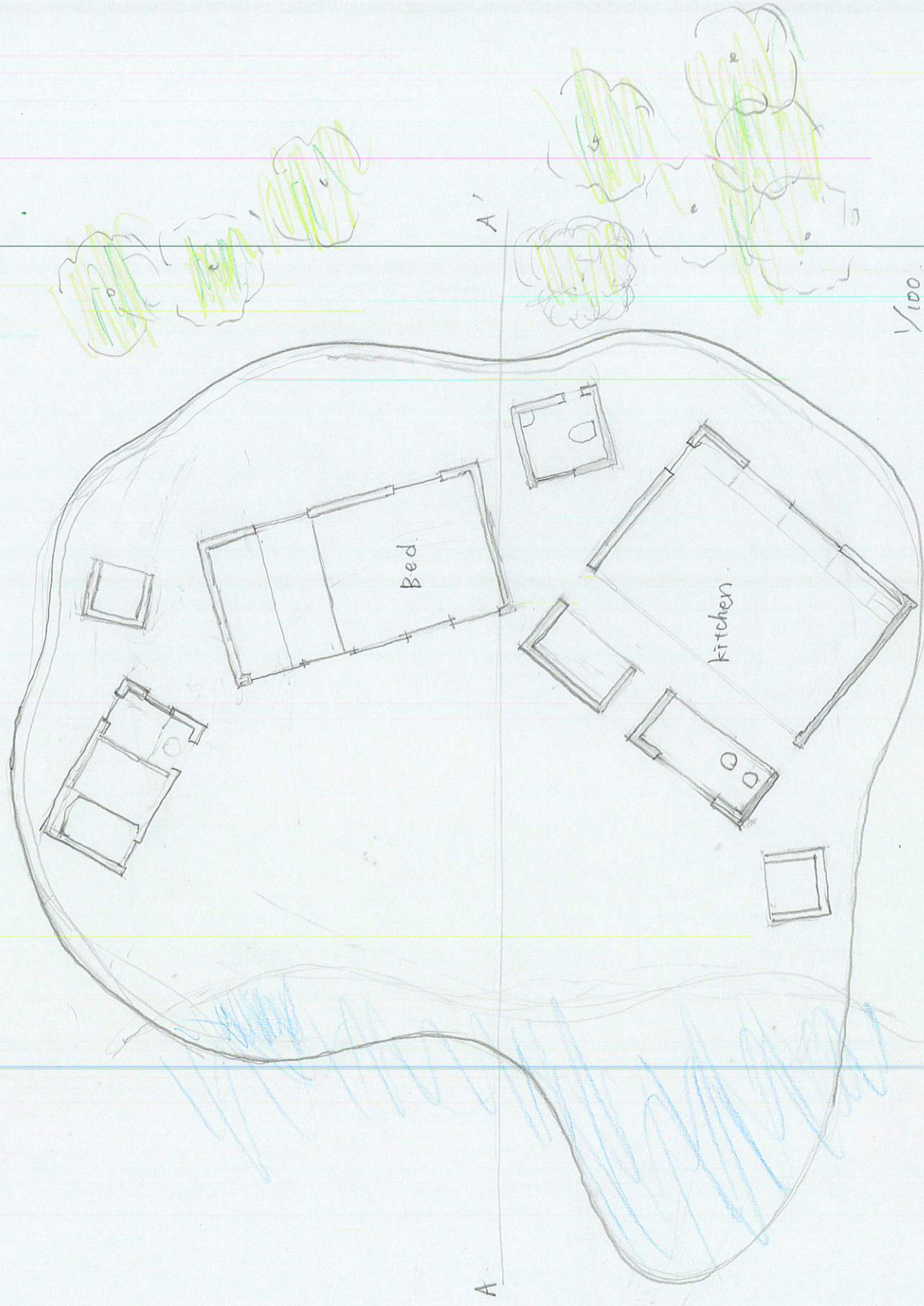
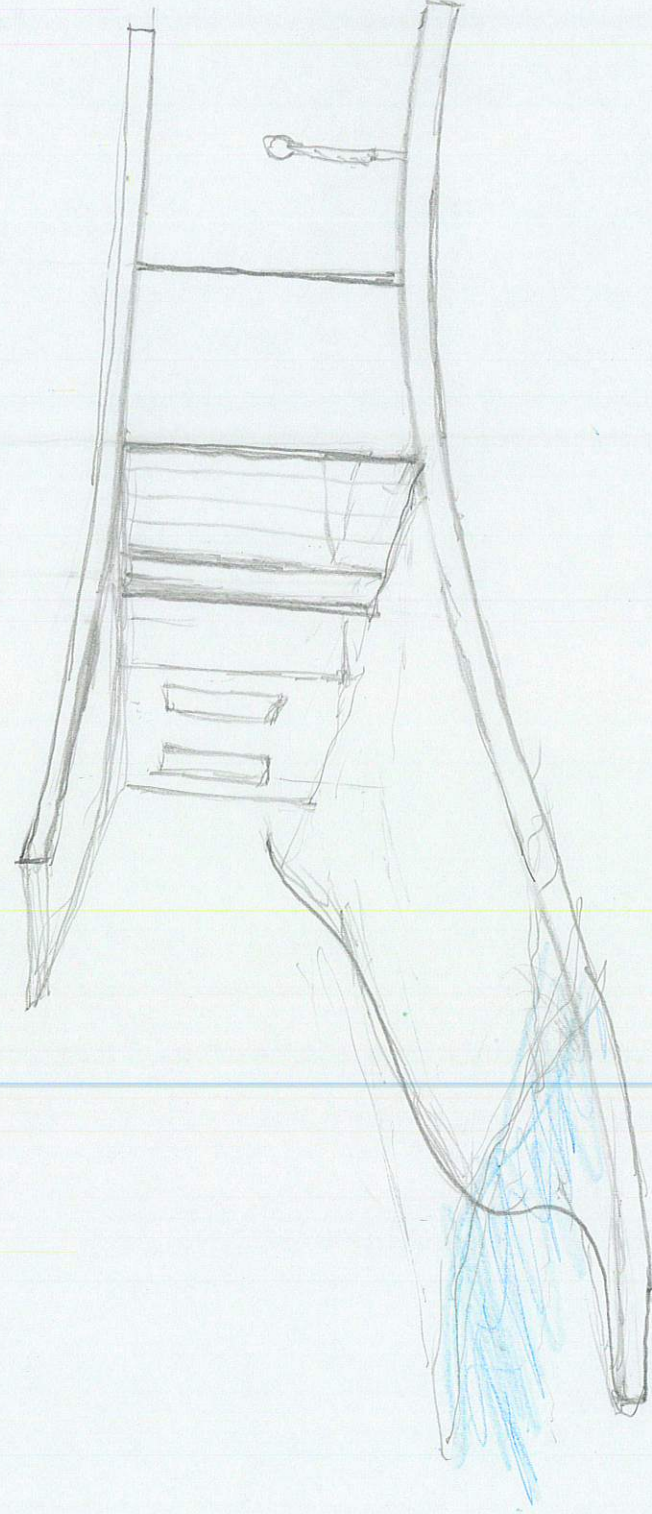
野

と

とつたがる

土地の傾斜に沿うように、基礎を配置し、海にそって建てる。
各部屋から、海と斜を石の階段とがとける

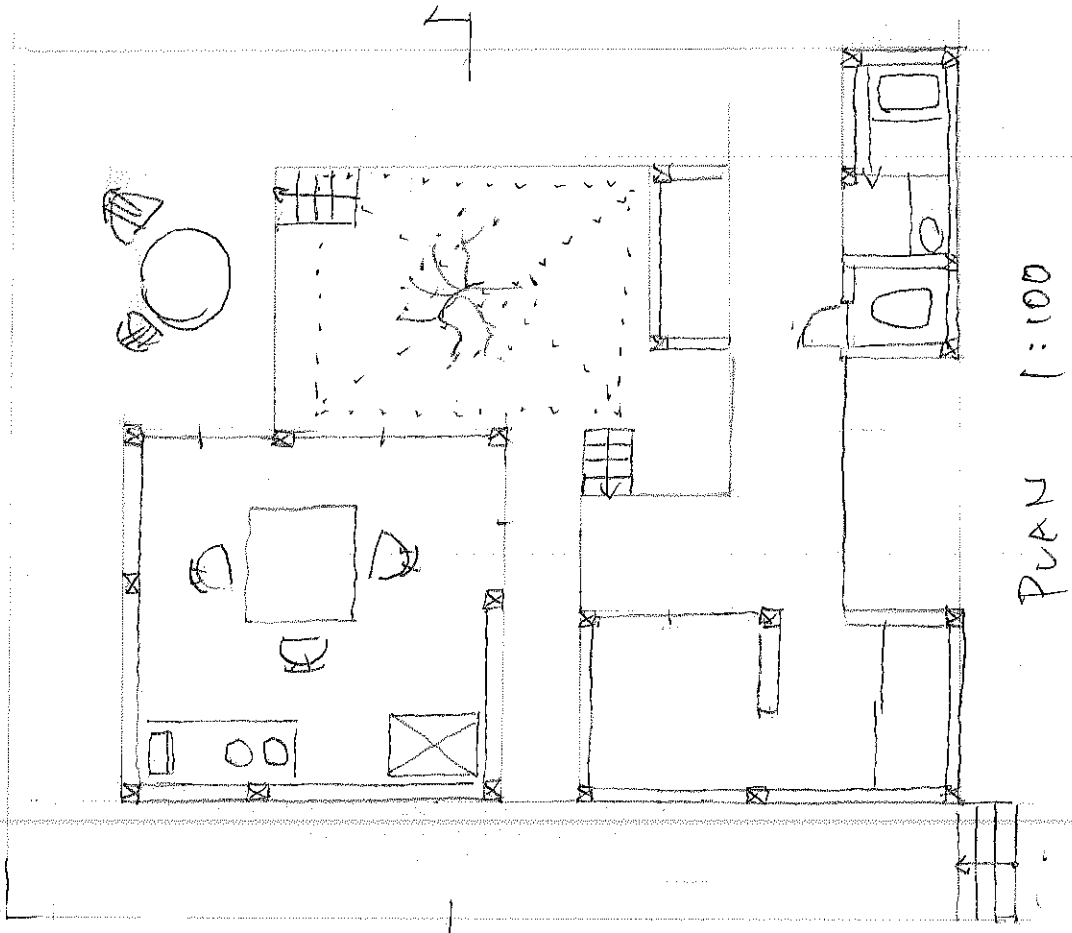
平川 余保子



縁側の家

B4 1P 2LDK

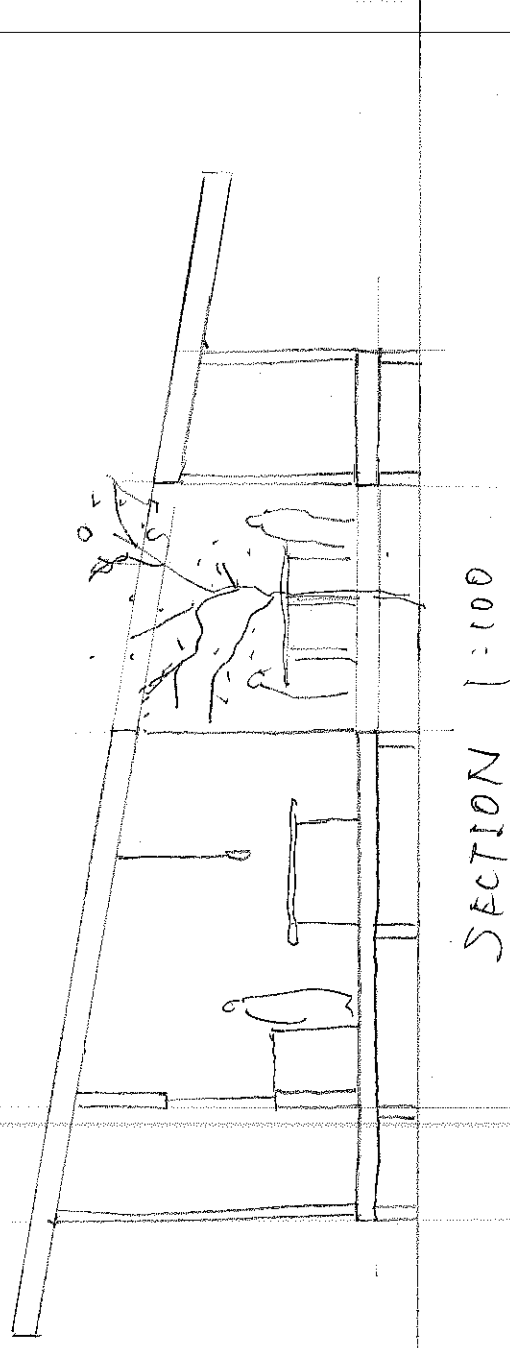
敷地は、家の間隔が
狭い住宅地が、敷地が
広くと選んだ。
キッチン、バス、トイレ
は外に設けた。
敷地が狭いので、
LDKに収納。



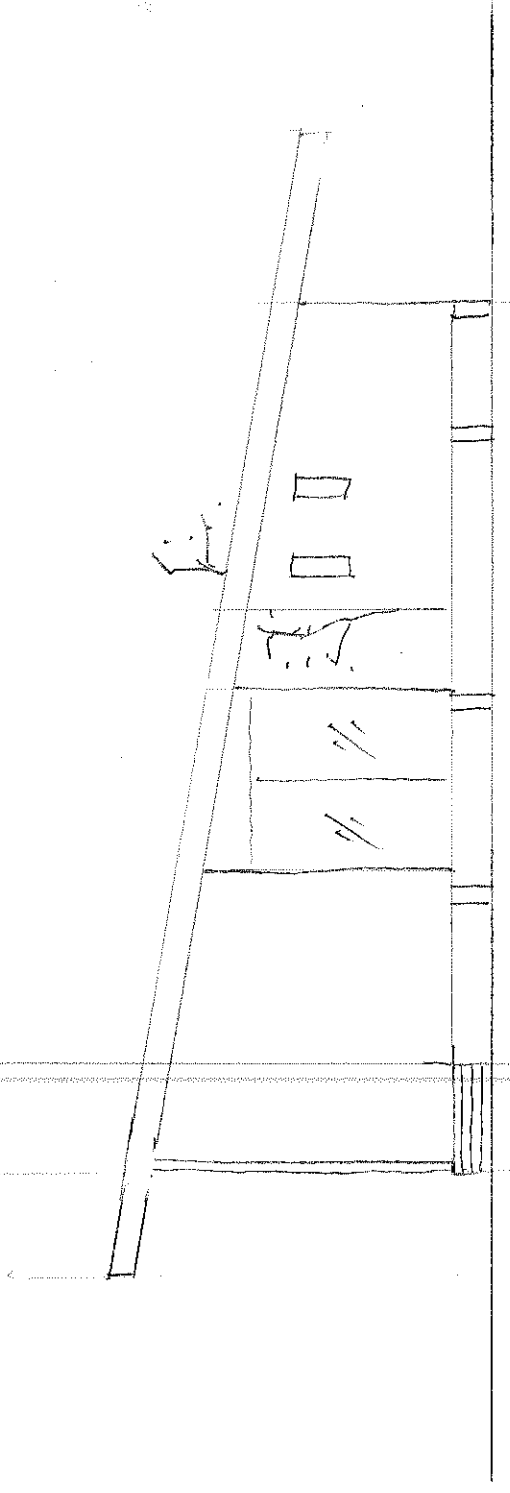
PLAN 1:100

主人の趣味は、読書、音楽、
旅行。リビングは、読書に
と、リビングの中心に、
読書机がある。
読書机は、リビングの中心に、
読書机がある。

読書机は、リビングの中心に、
読書机がある。



SECTION 1:100



ELEVATION

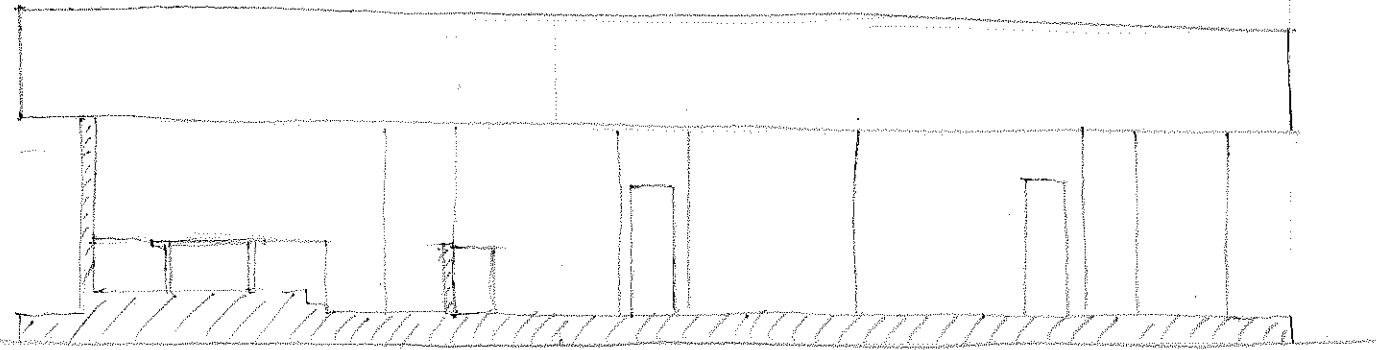
海とつながる

北

海に向けて大きく

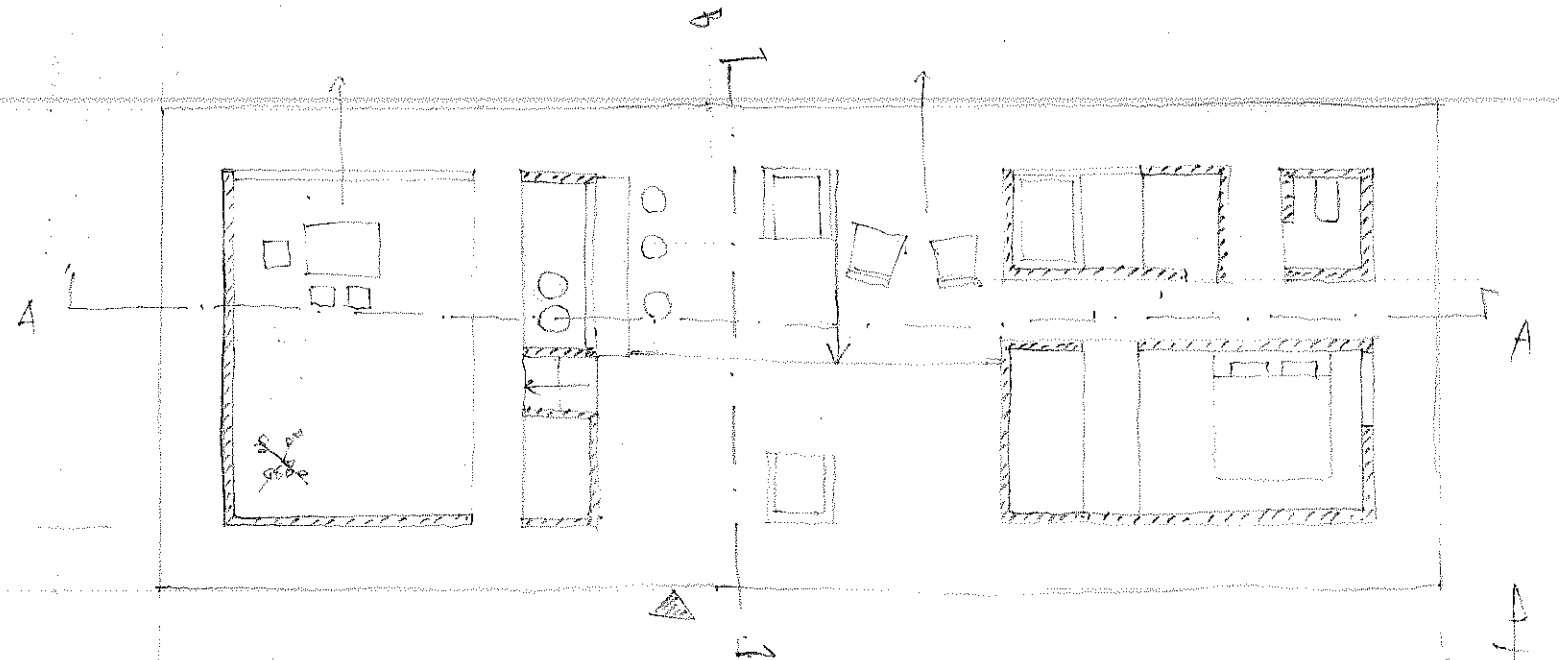
前面道路に対して
屋根を曲げること
視界を確保する

海岸に合わせた床に配置する



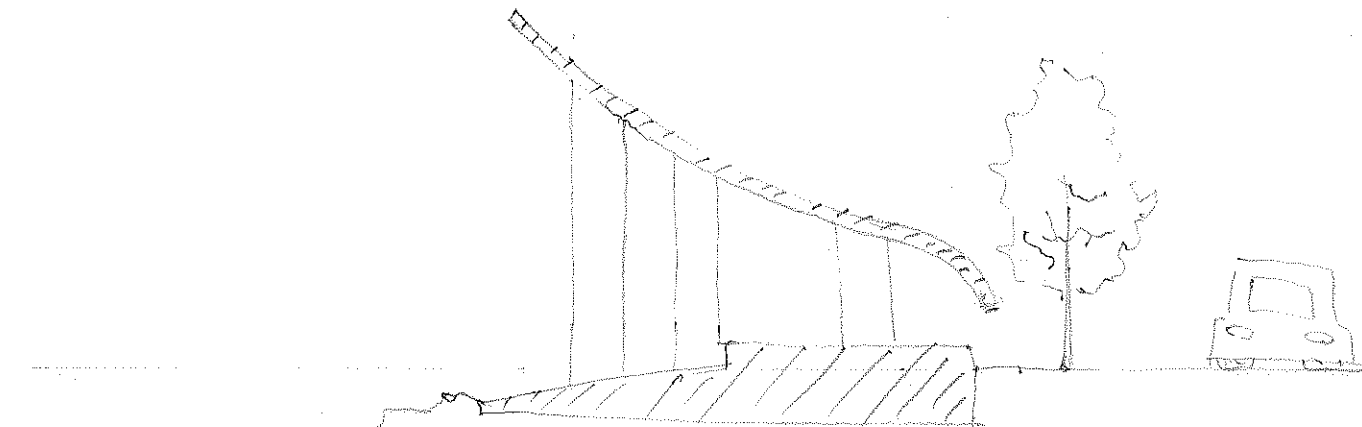
A-A' 断面 1:700

海側へ海を見渡す



1/8
平面 1:700

B-B' 断面 1:700

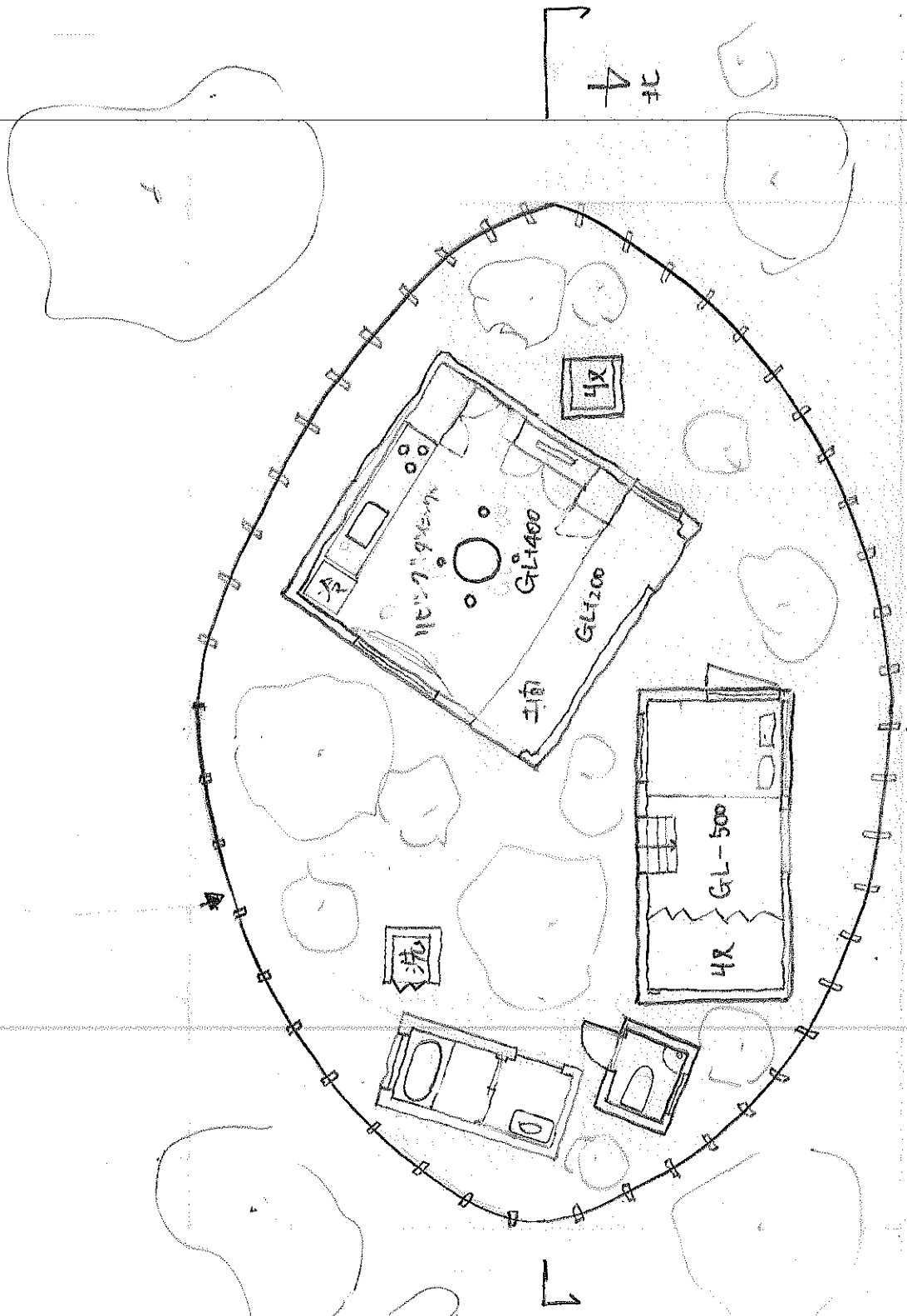


植物園の中で暮らす

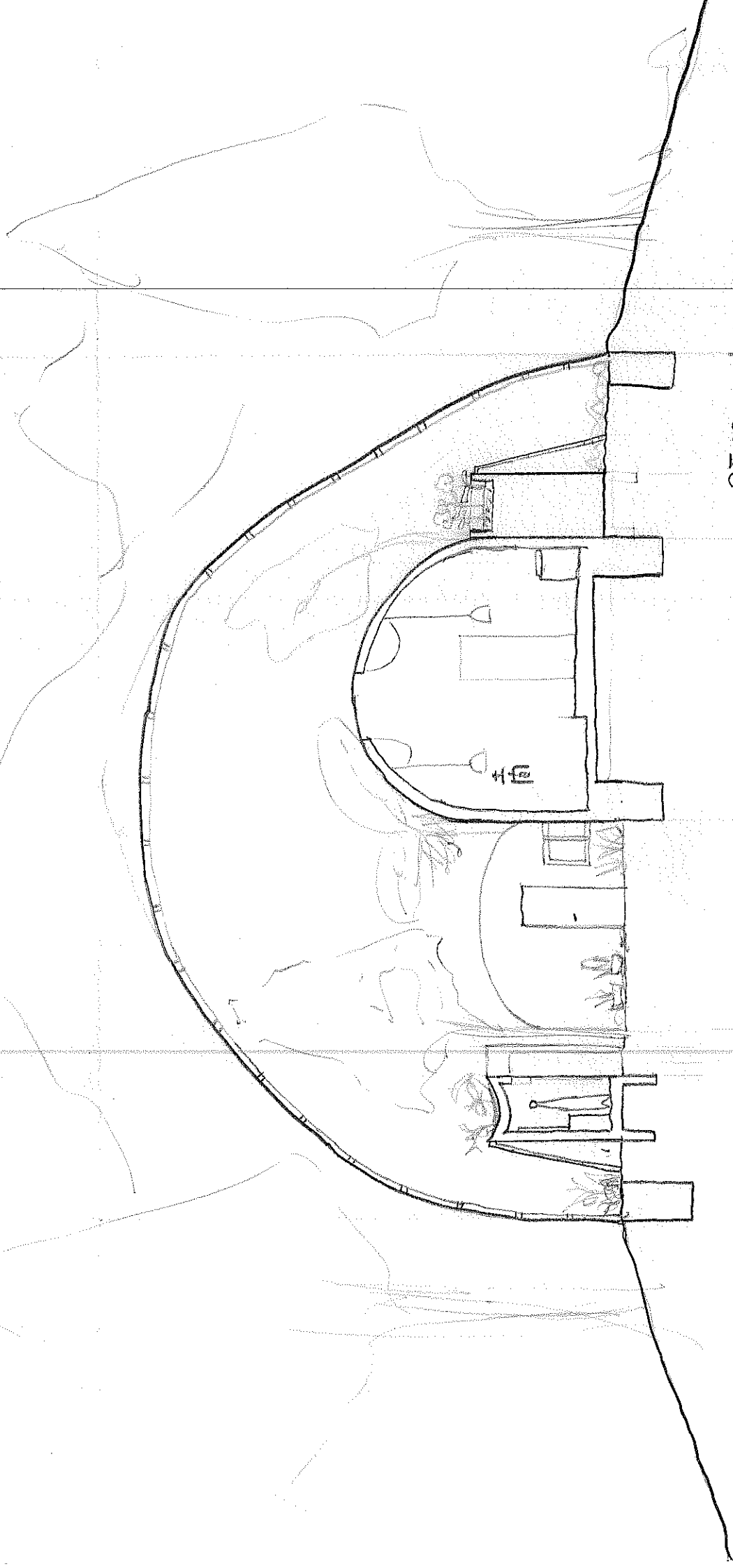
かいつた

Site: 宮崎県山や丘のどにか

植物にふれたい。温室内に常緑樹を植える。



1F PLAN (1:100)



SECTION (1:100)

水をまたぐ山荘

三輪 知弘

場所、川でできた谷のあひら
である。

山の中に入り込んだ住居は、
完全に他者の介入をこぼれ、
残ったのは、流木子川の水と
土からしたたき水との関わりである。
「ホテル」という「私」の空間が、
川、山という「公」の空間の中に入
り込んだ。「関」空間である。

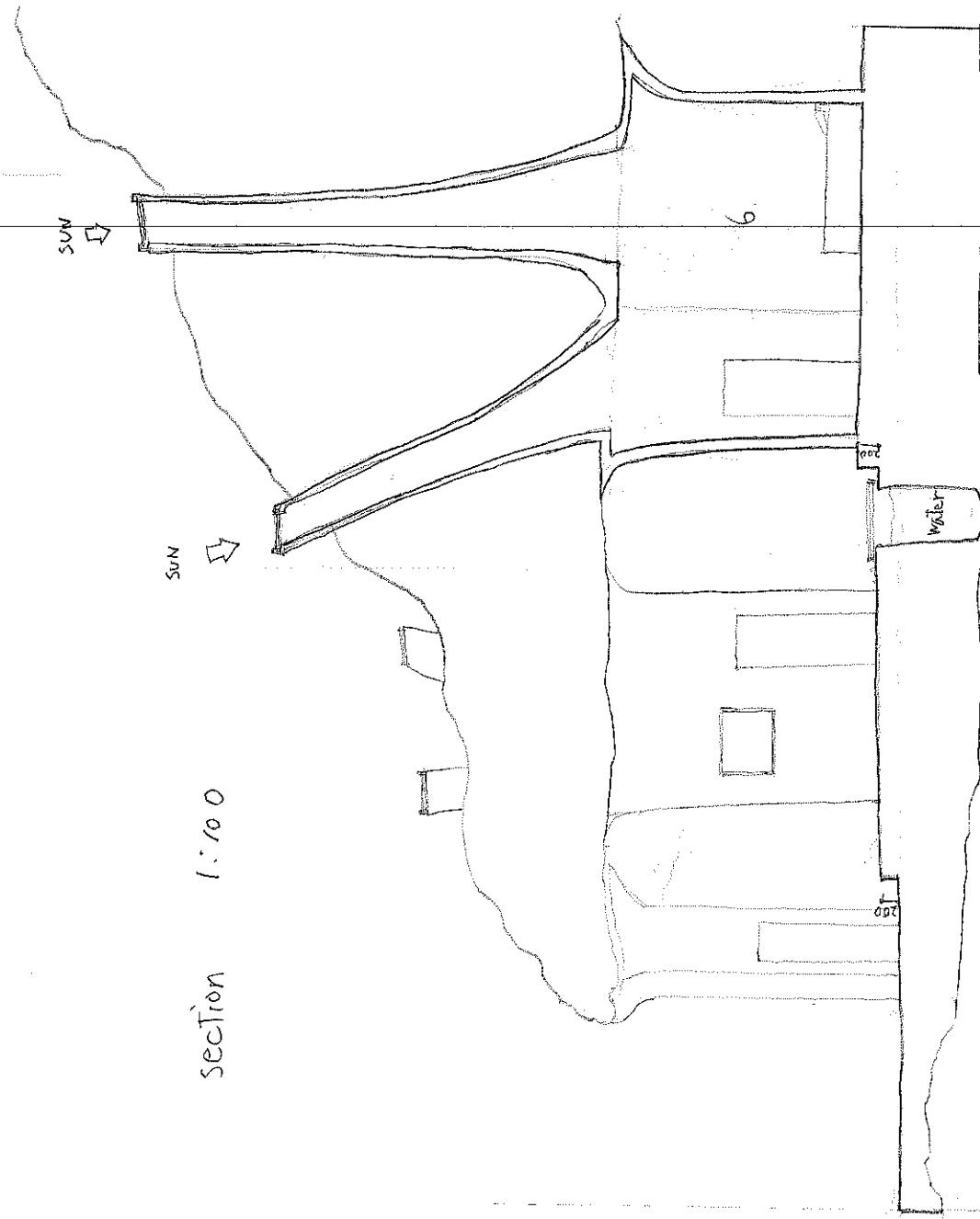
SITE

R I V E R

Section 1:100

SUN

SUN



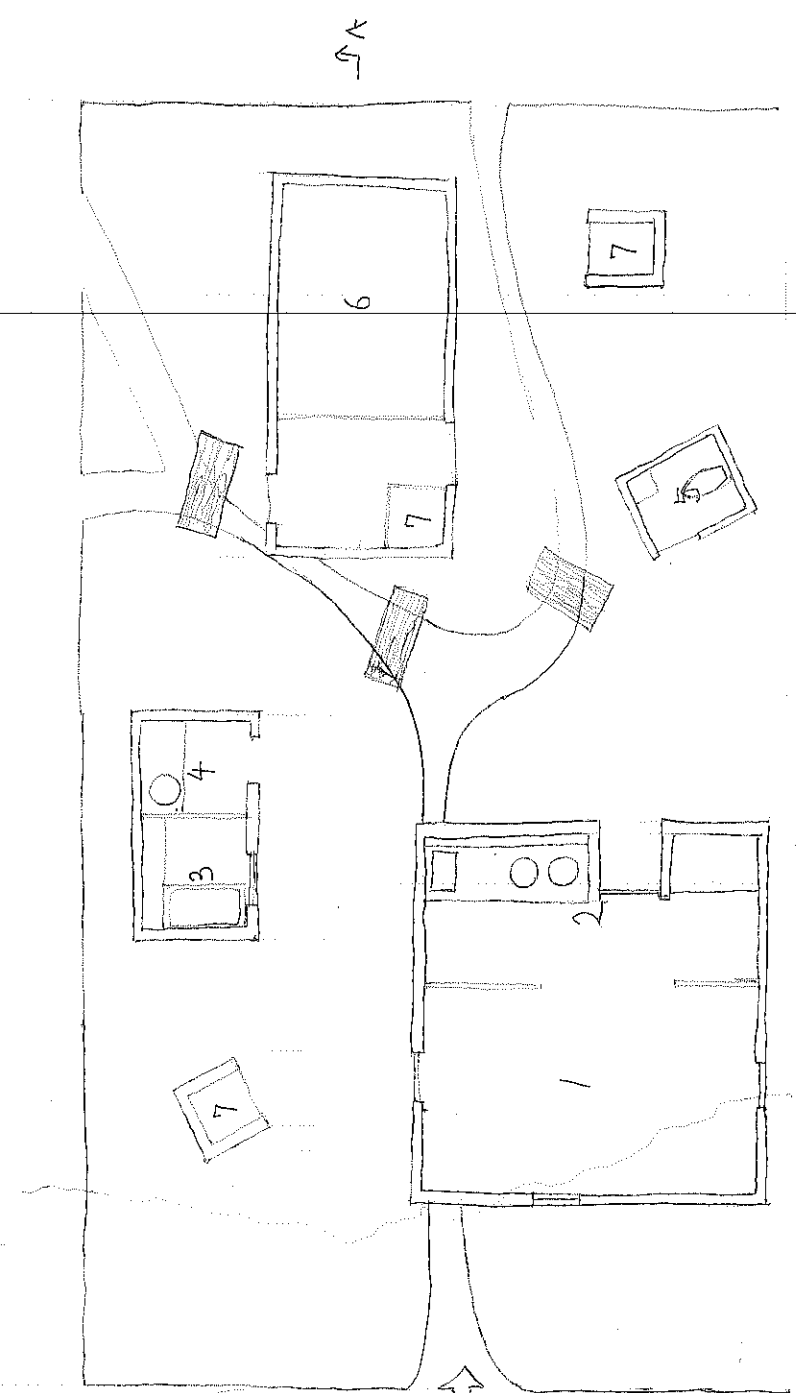
4000

- 1 DINING
- 2 KITCHEN
- 3 BATH
- 4 WASHROOM
- 5 W. C.
- 6 BED ROOM
- 7 CLOSET

R I V E R

A

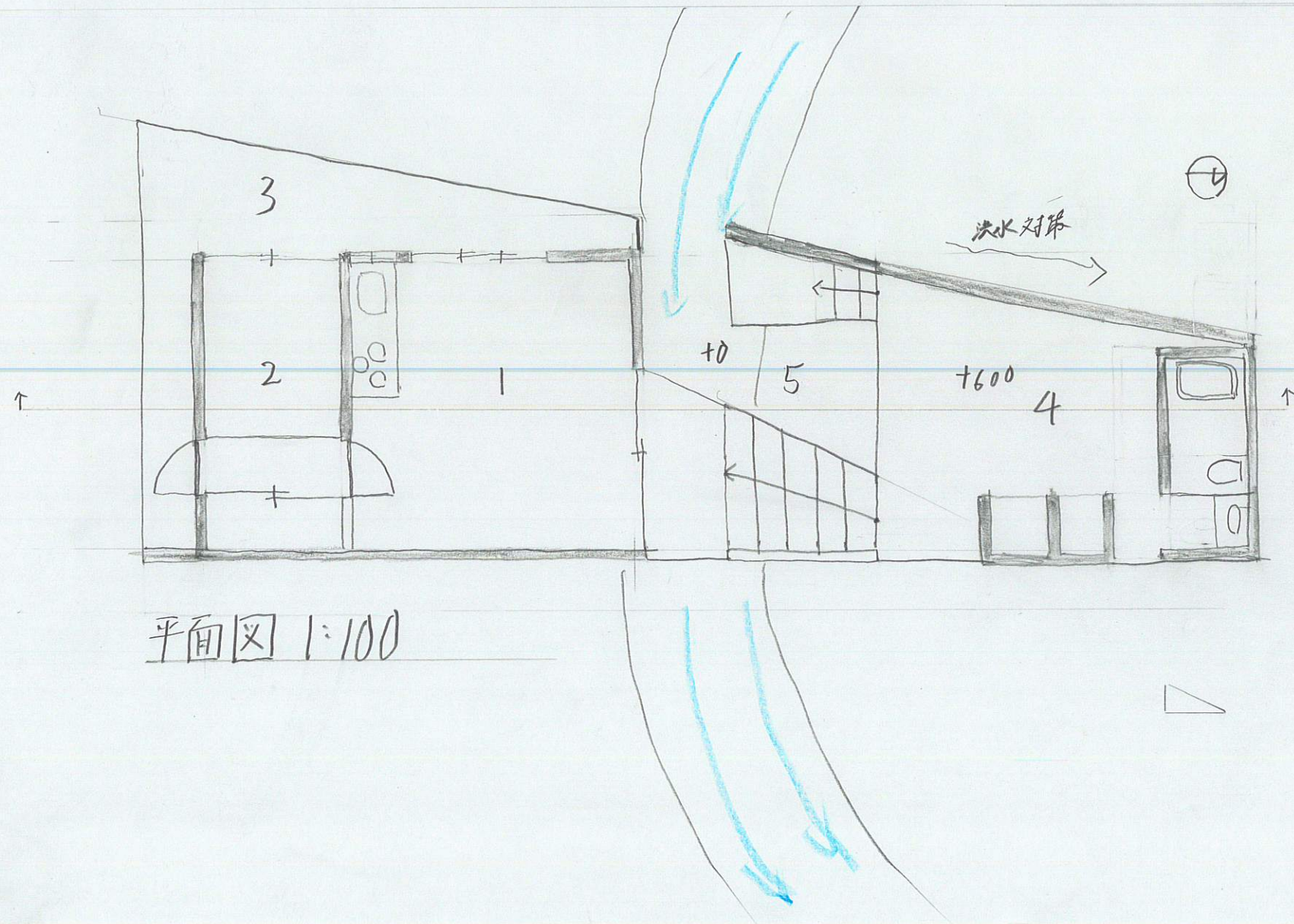
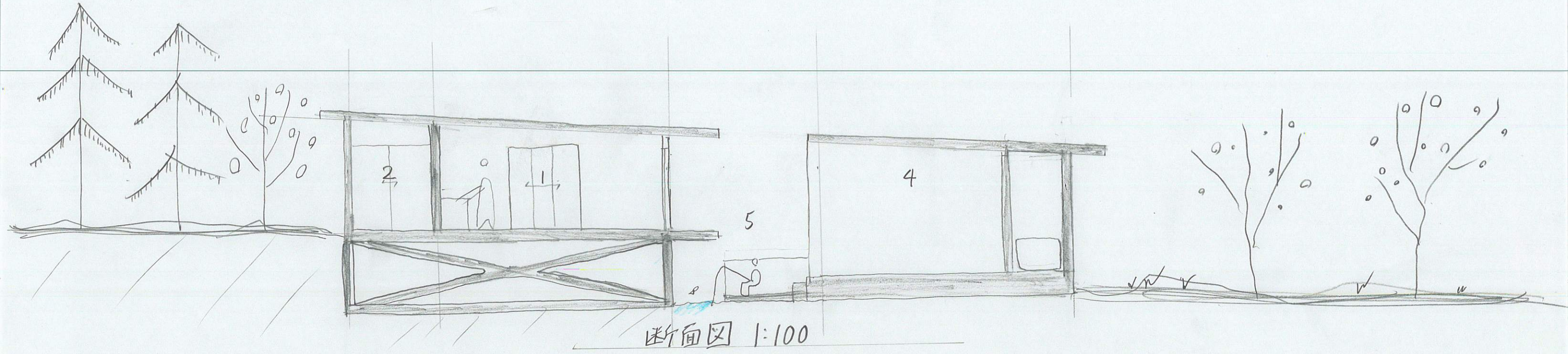
Water



PLAN 1:100

川の家

B4丸尾

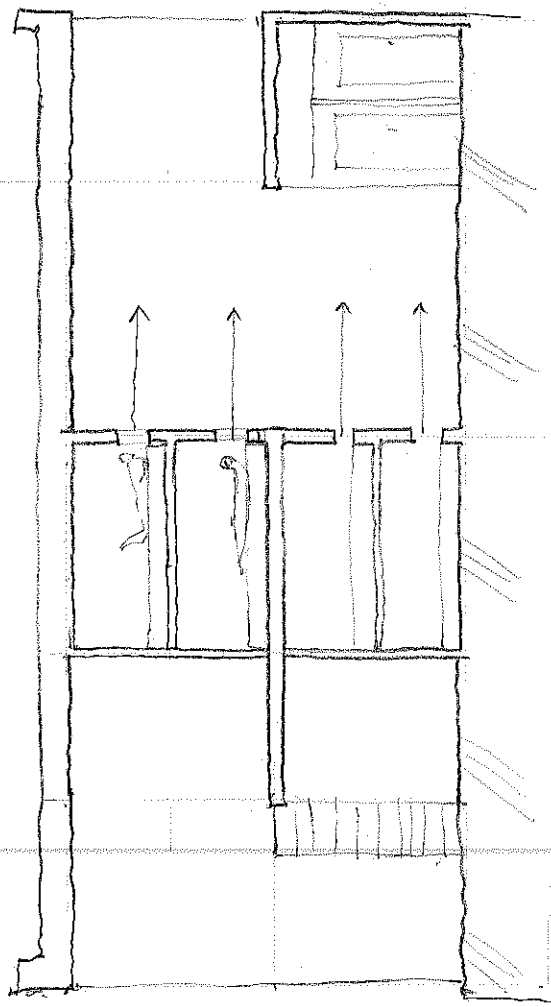
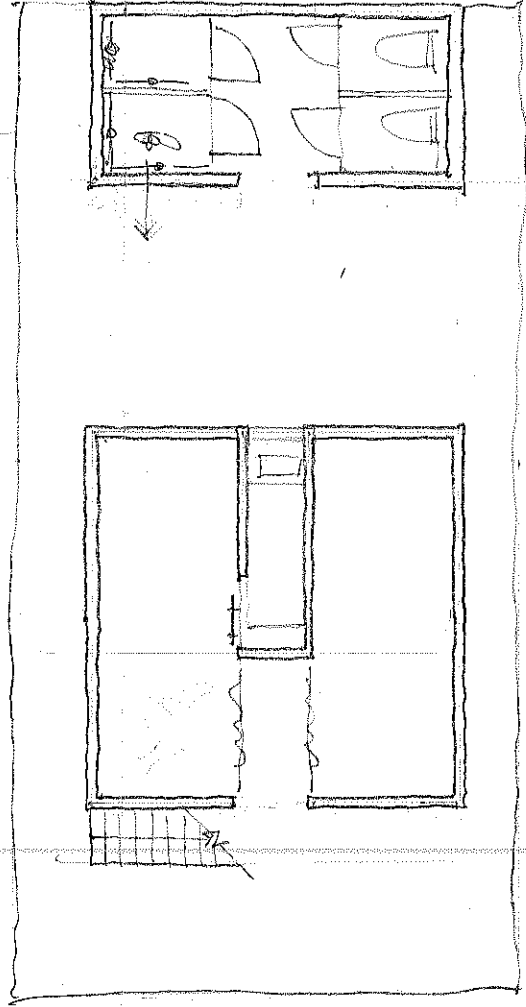
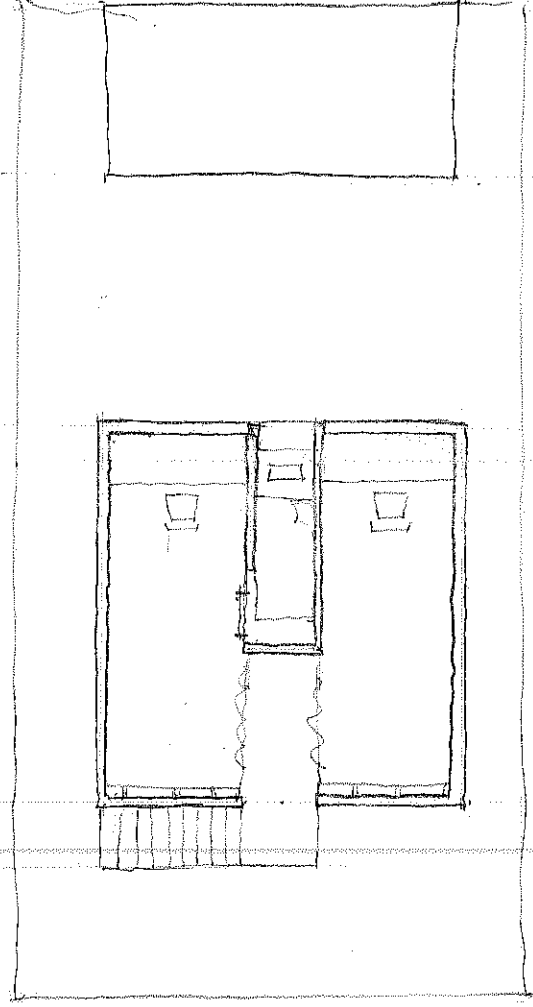


川と暮らす家 自然と一体となり川の恵みをもたらす
川魚を食べたり、釣りを楽しんだり、気ままに暮らせる

- 1 リビング
- 2 ベッドルーム
- 3 テラス
- 4 リビング2
- 5 釣り場

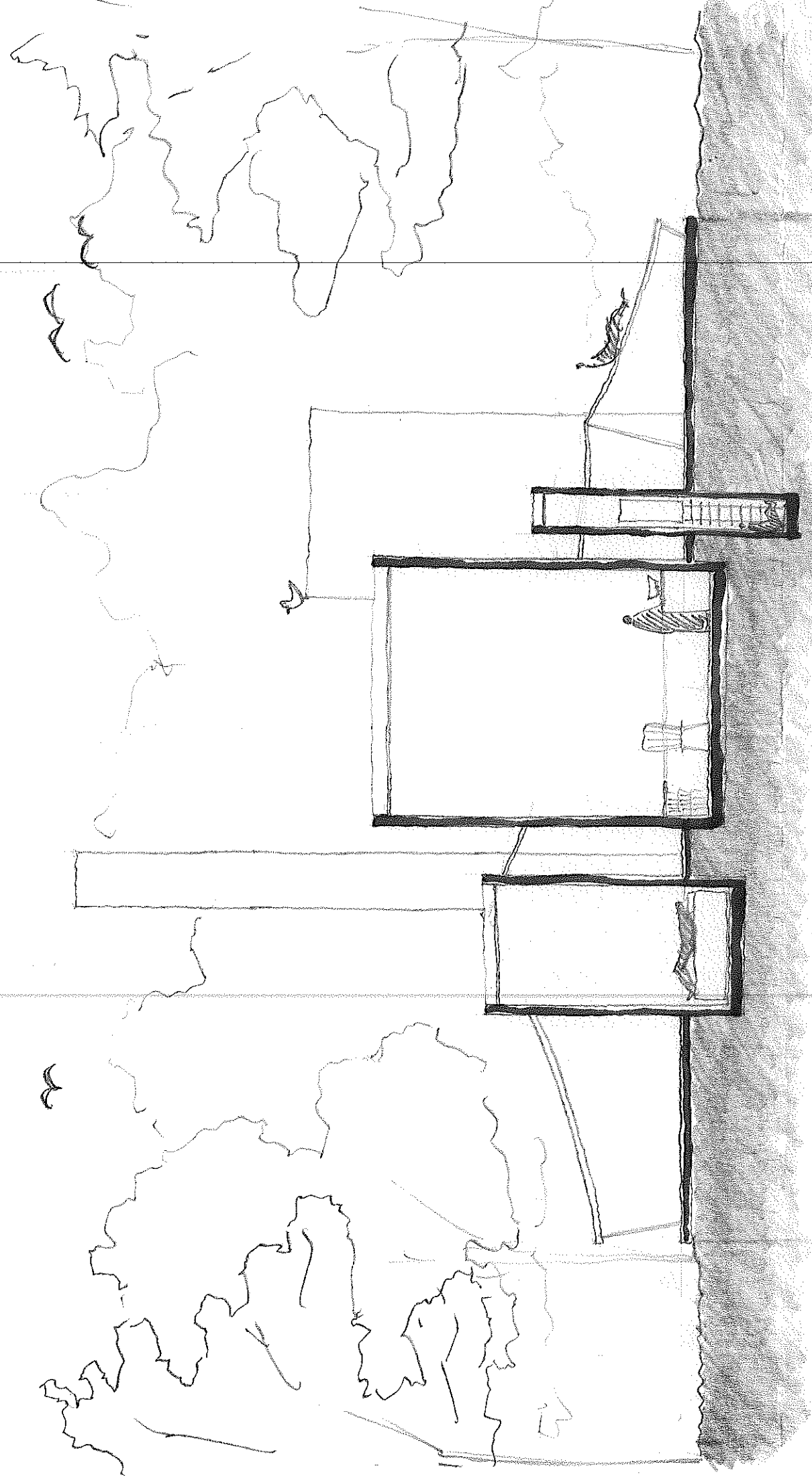
視線・向きを共有するホステル 宿子

4
宿子
共有空間

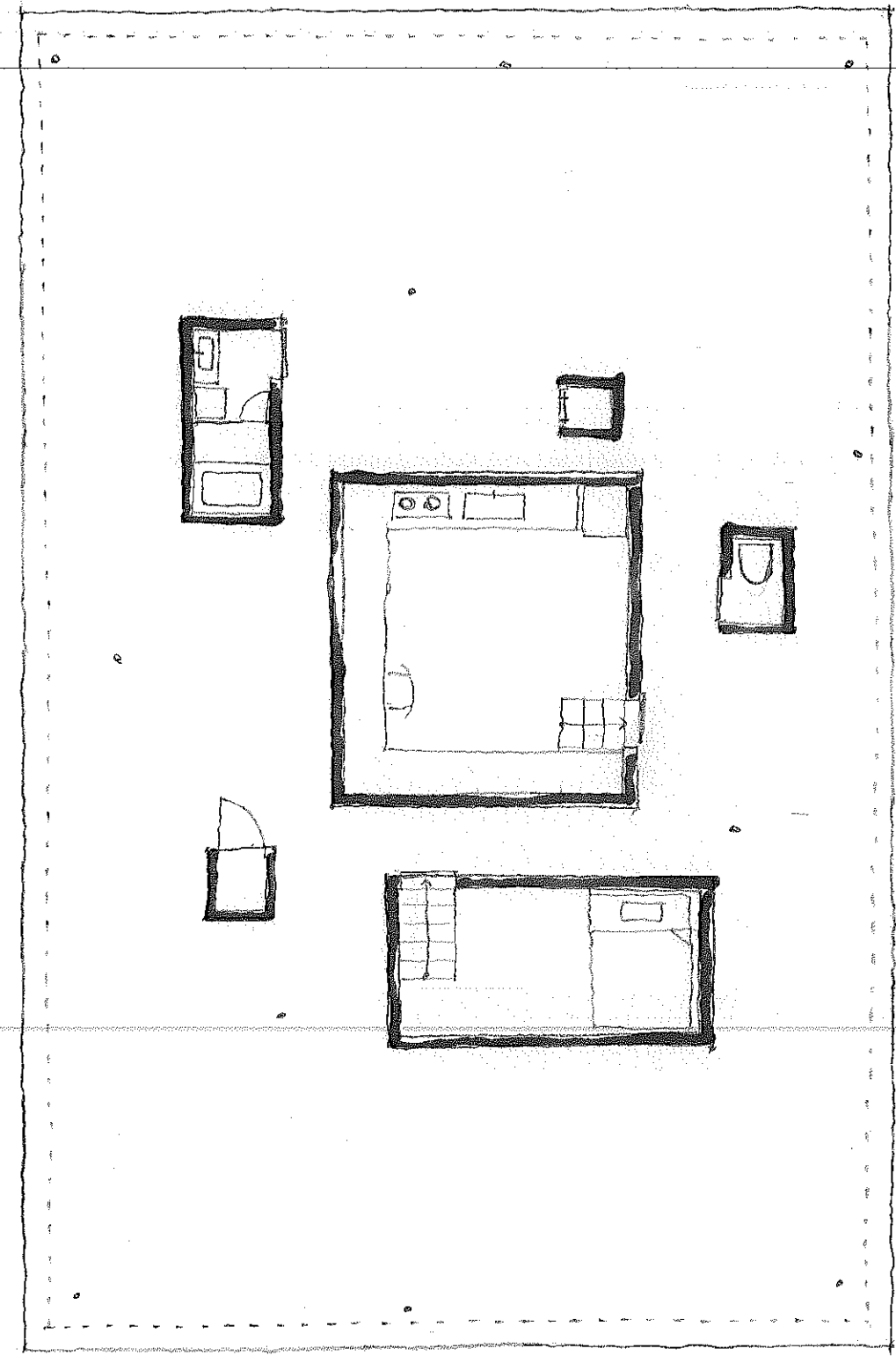


空 2 空 2 空 2 空 2 空 2 空 2

11/27
20240519



A-A SECTION (1:100)



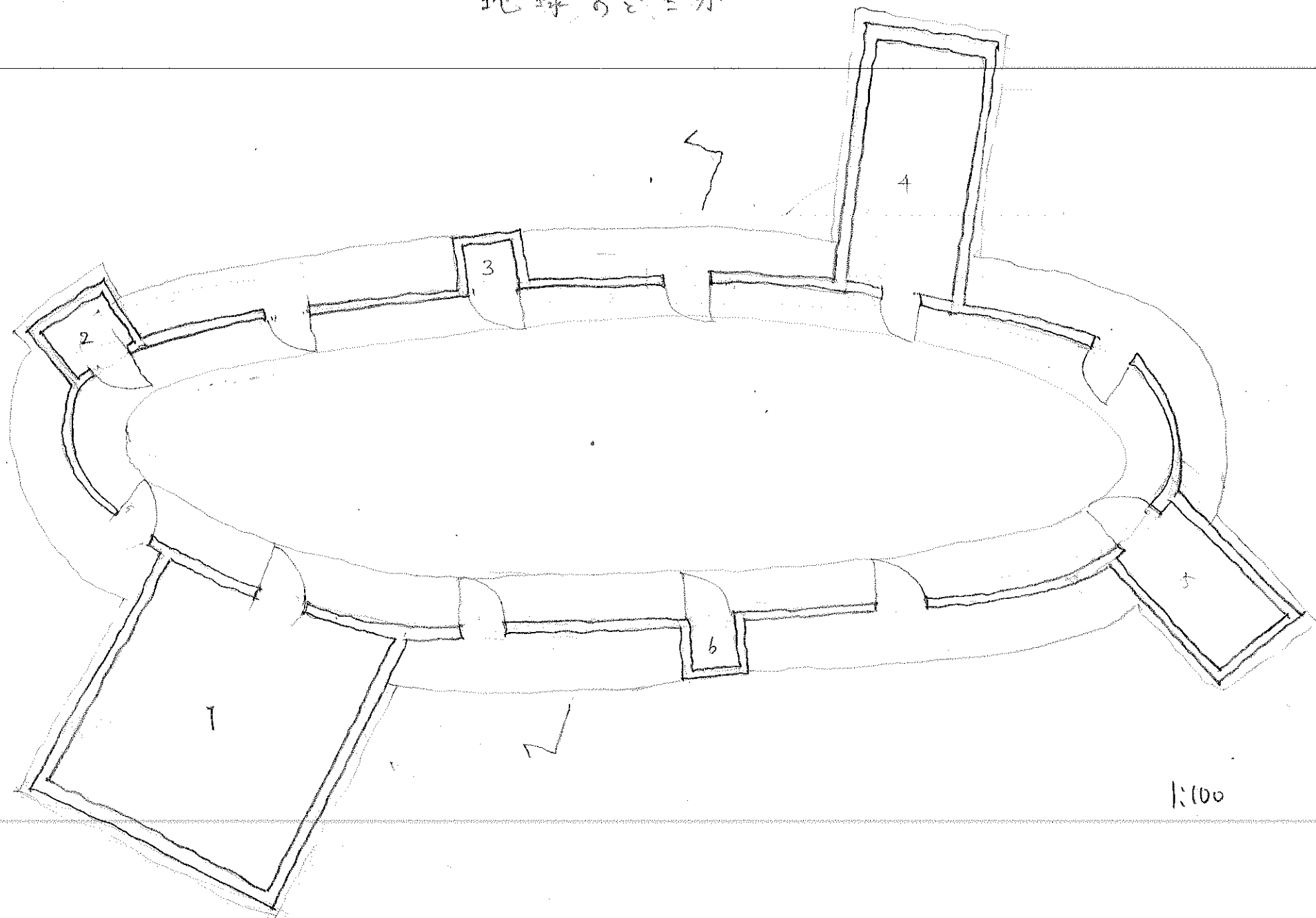
PLAN (1:100)

A

A

「世界」と「空」

地球のどまか



1:100

1. 居間・台所

2. トイレ

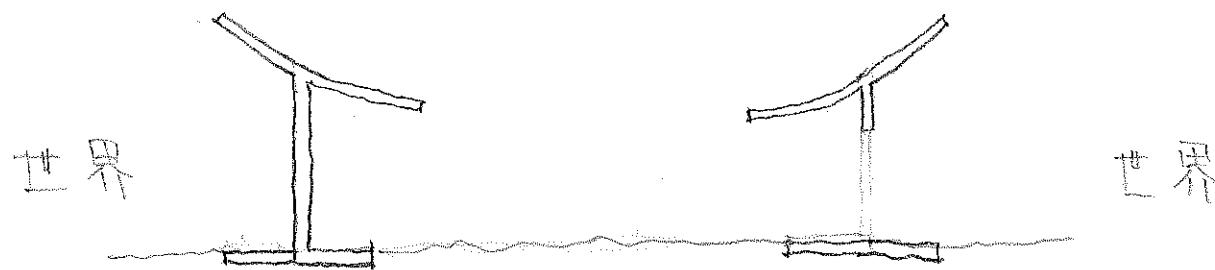
3. 収納

4. 寝室

5. 風呂

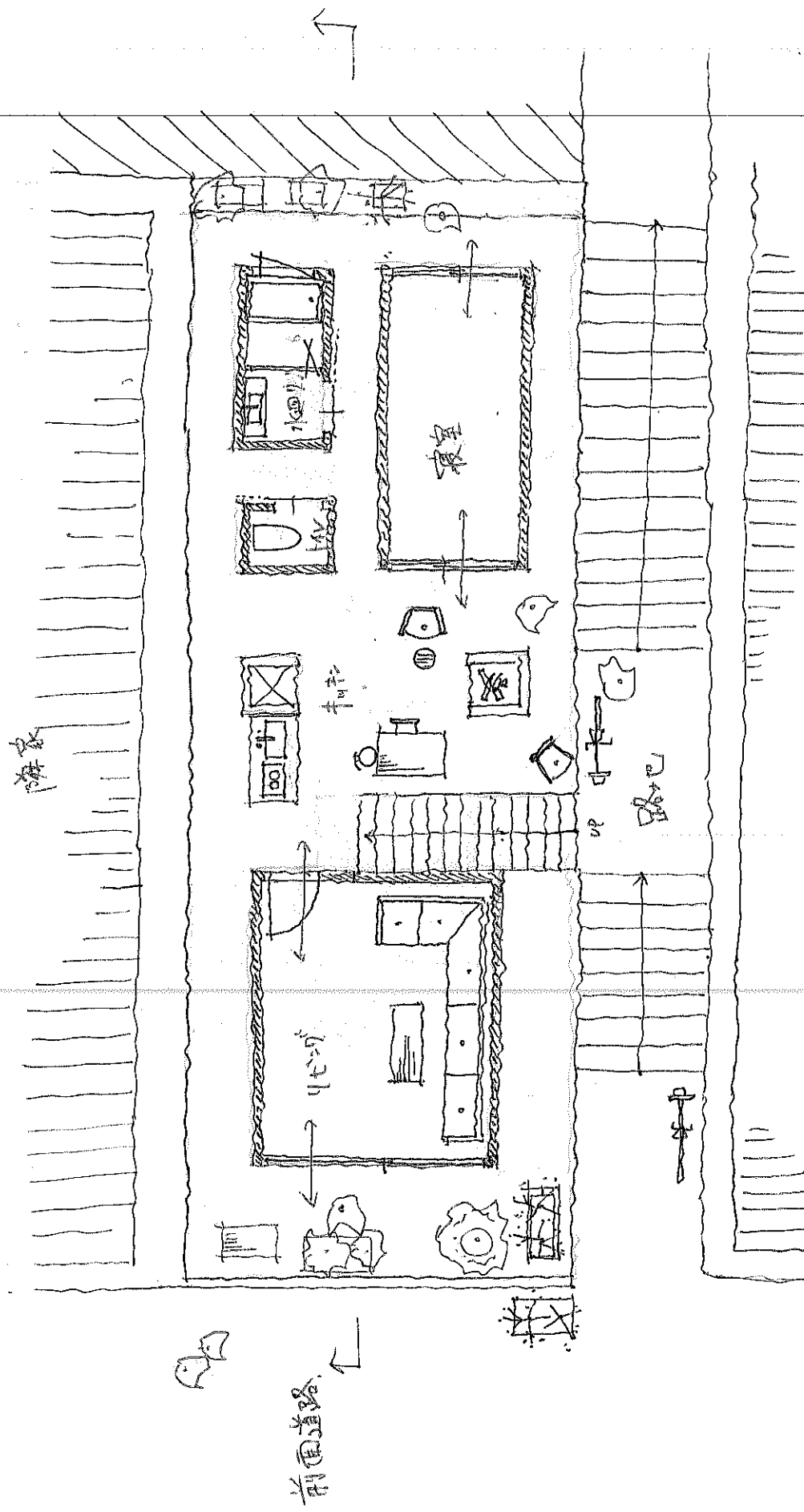
6. 収納

空

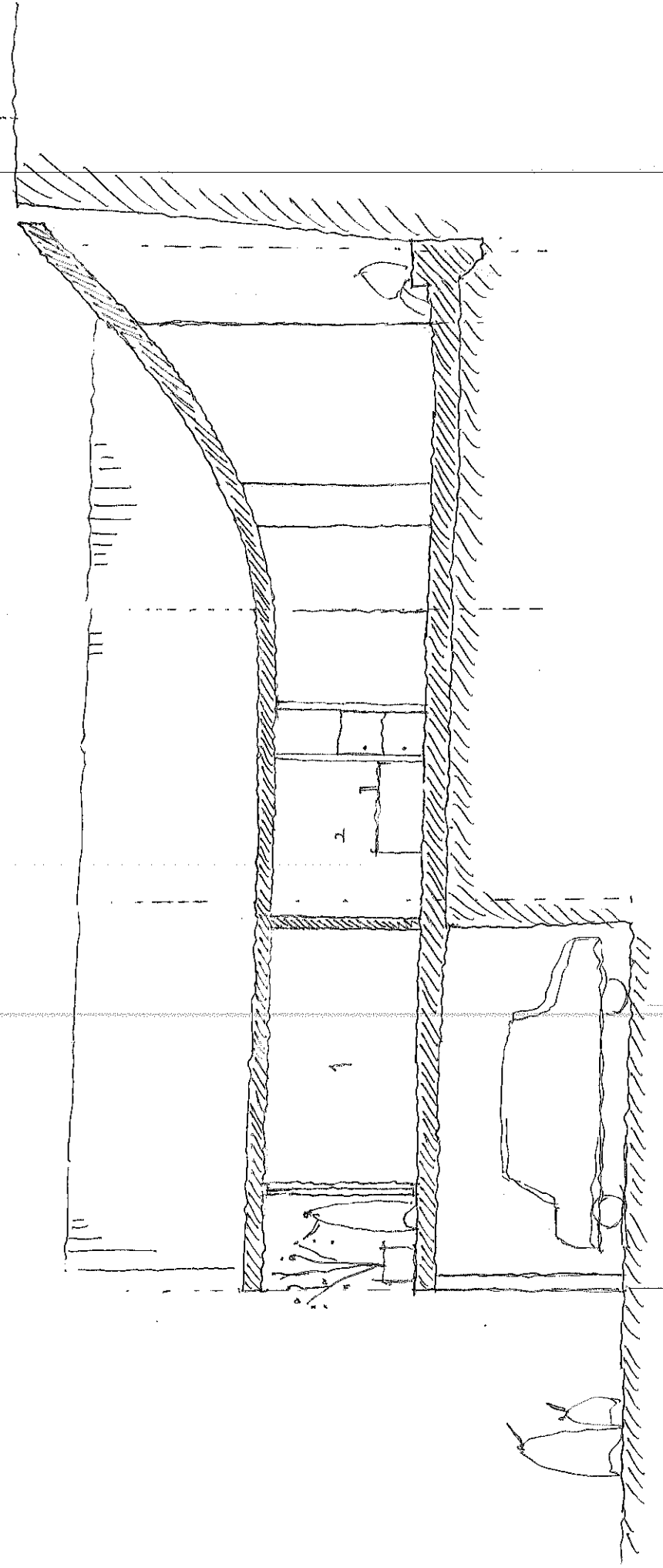


1:100

図 + 20の基礎、地形を付く屋根、[国] 野



Plan S = 1 = 100



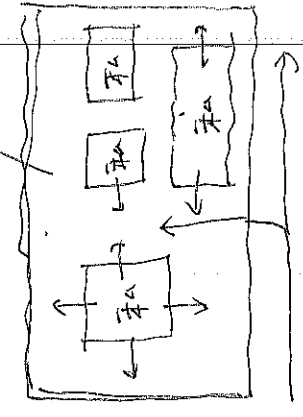
SECTION S = 1 = 100

敷地は東京都の新大塚。

木造地球儀が、小工打道を介して家と並んでいる。

屋根心と断面の両方とも作られている。

基礎が美しい



せまっている(公)に対して、

基礎が美しいこと、

他者の内情を調整可能。

段をつながる間の家

一軒家

床スラブと屋根の間を5200の空間に広げ、
その間に6つの空間を配置。
それぞれの階で自然をつなぐ。

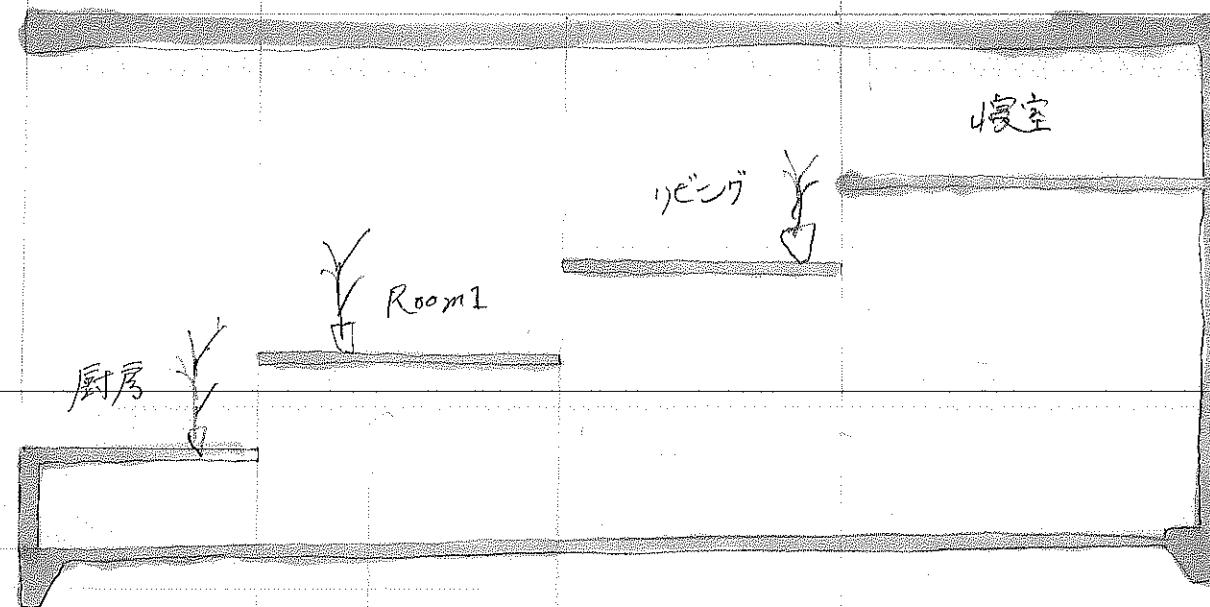
▽4FL

空をつなぐ▽3FL

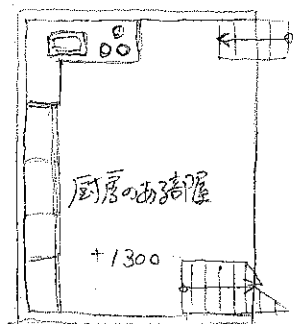
木をつなぐ▽2FL

土をつなぐ▽1FL

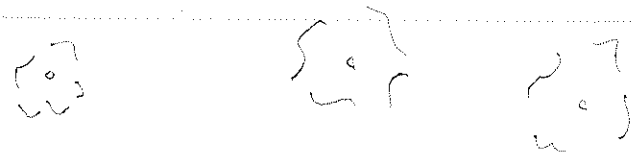
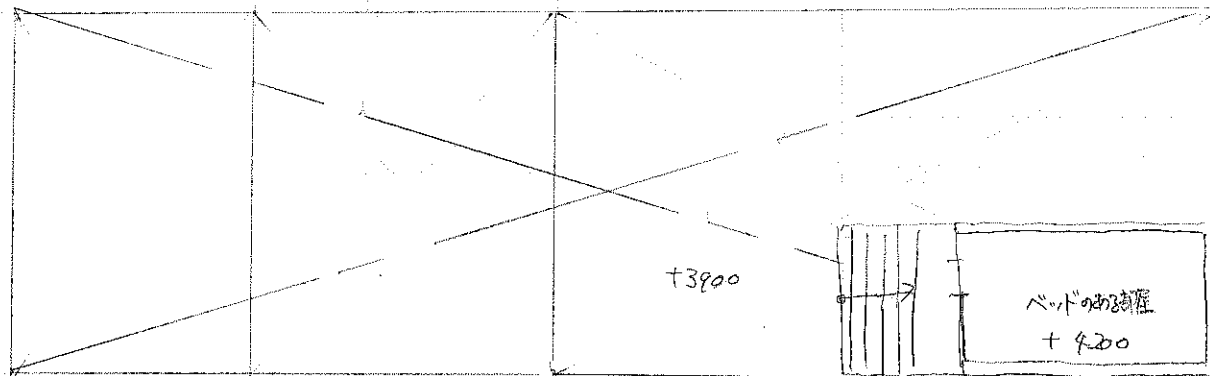
▽0L



1700
+
5200

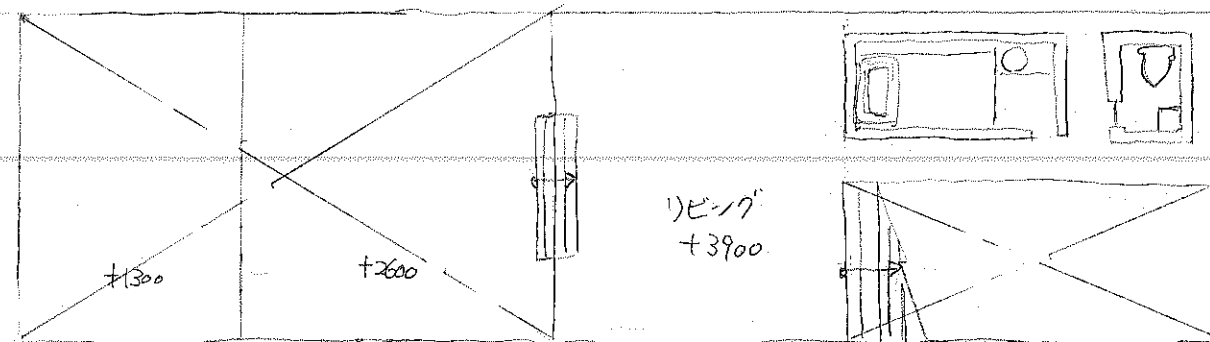
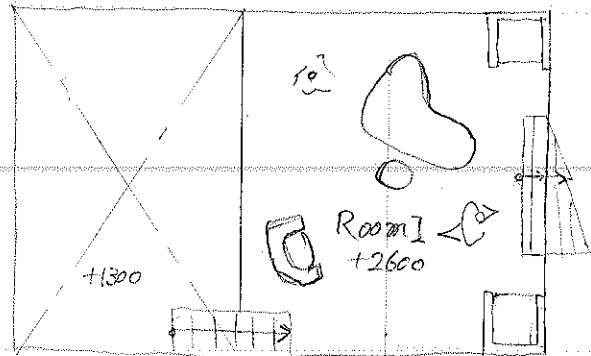


±0



1F平面 1/100

4F平面 1/100



2F平面 1/100

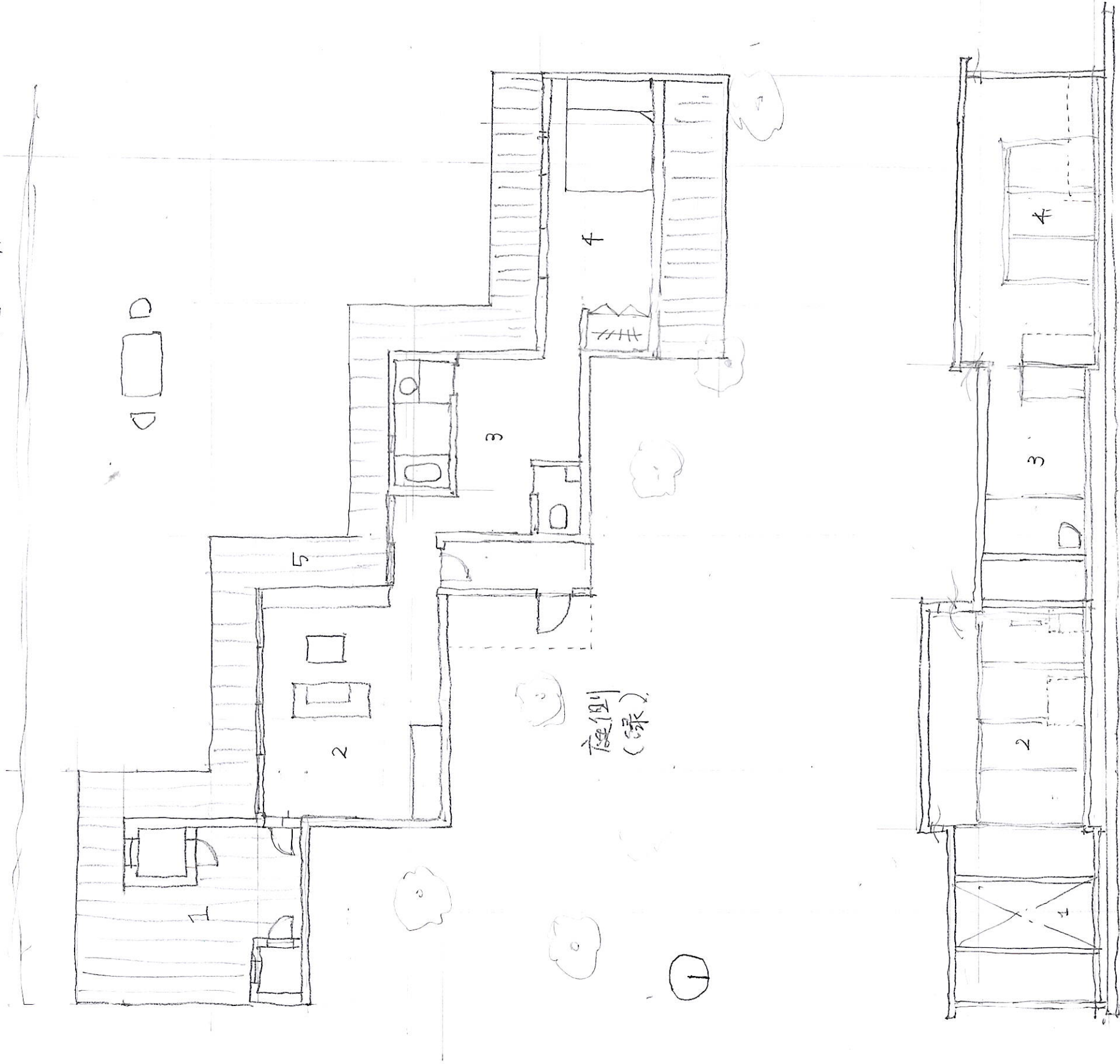
3F平面 1/100

コンセプト

海と緑とつながり家

海側

- 1. プライベートルーム
- 2. キッチン&リビング
- 3. バス&トイレ
- 4. ハンドルーム
- 5. テラス



2024.5.17.

4A22406

河村千秋