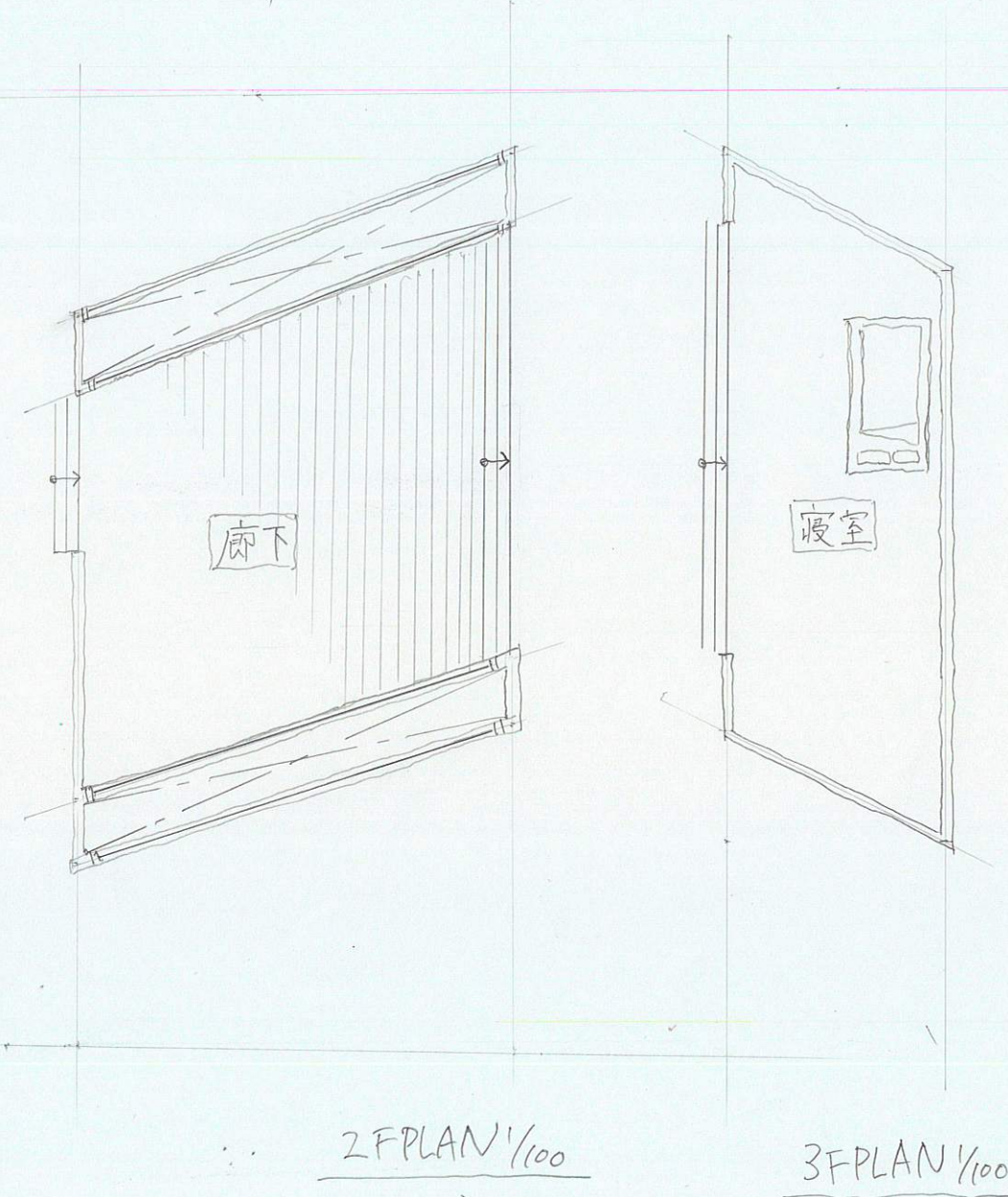
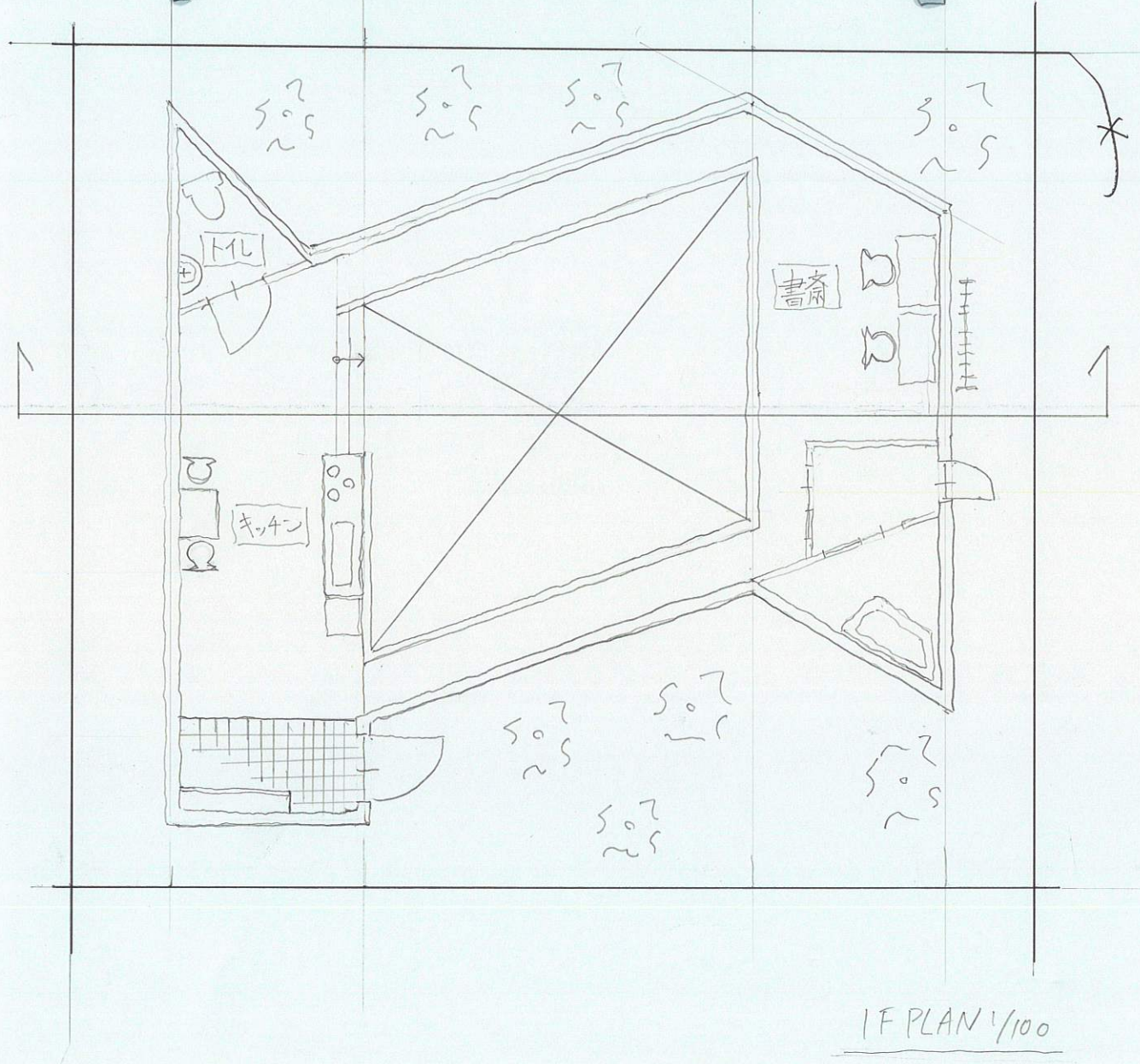
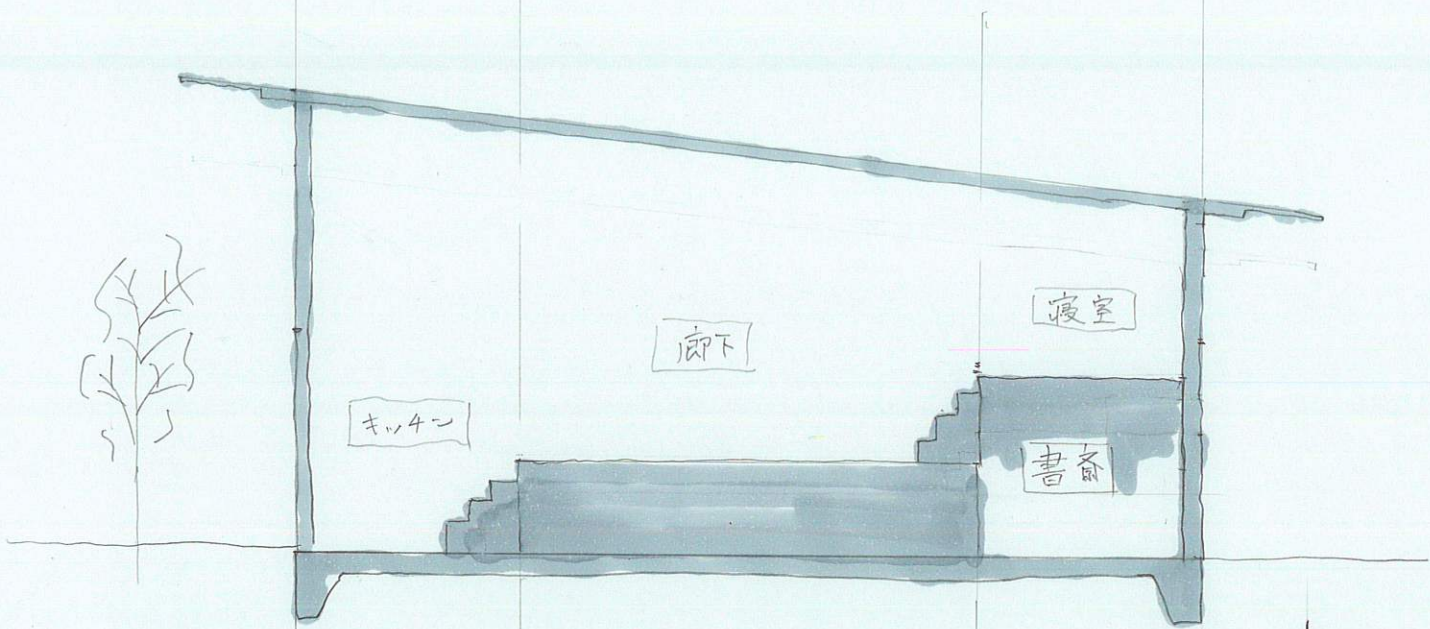


# 段廊下の家

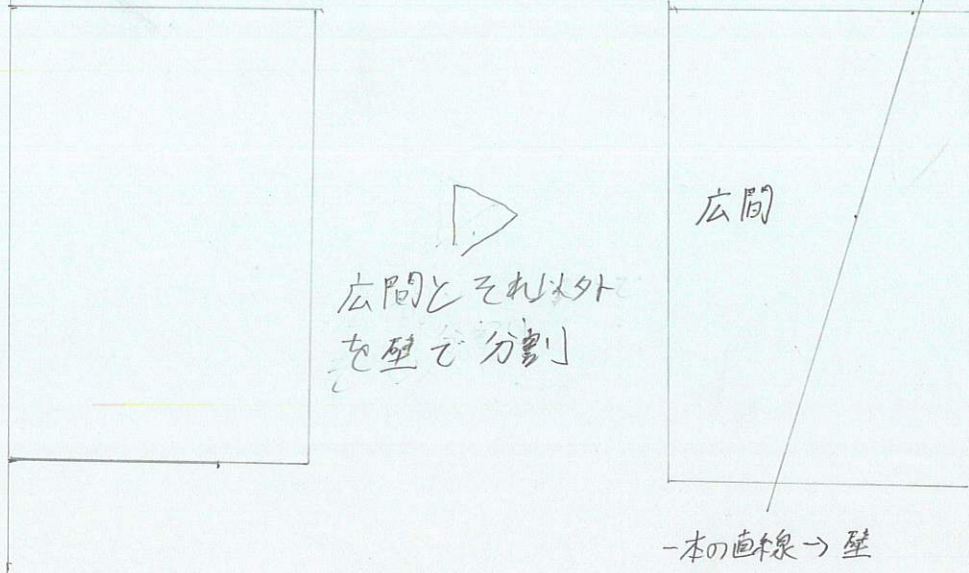
一柳

分離する一本の直線を肥大化させ、廊下として  
 ボリューム中央に挿入する。各諸室を明るみに分けつつも、  
 段状にあることで一つの空間として繋がっていく。

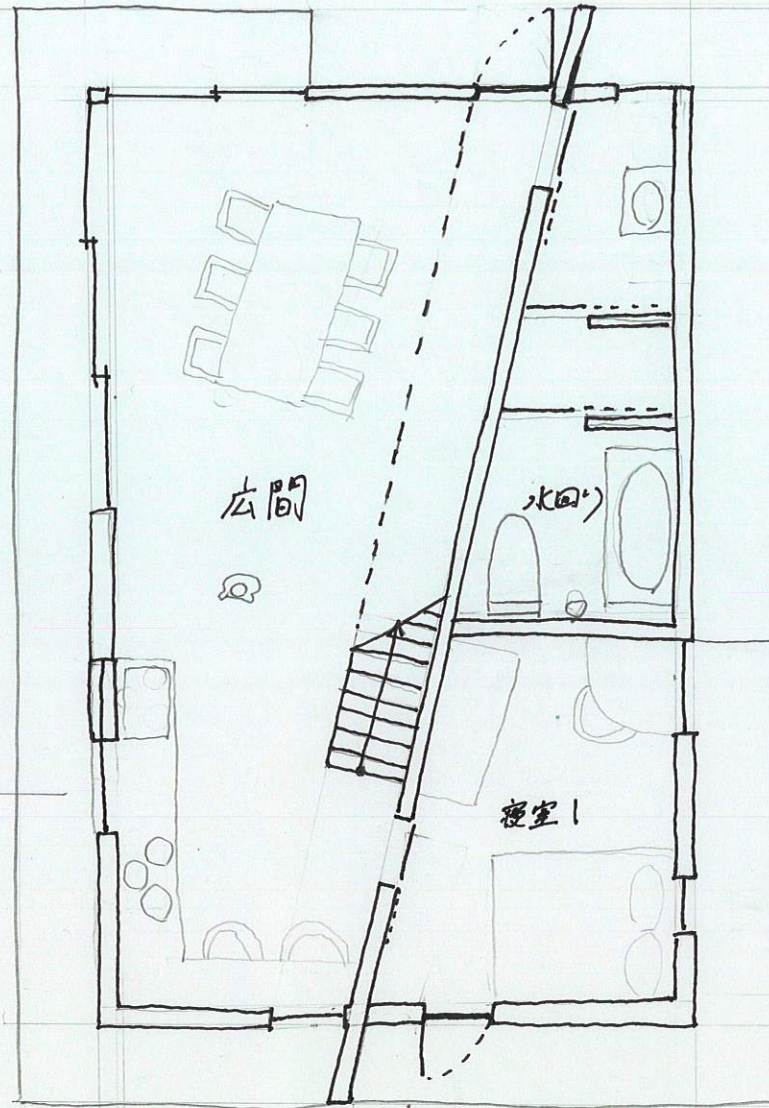
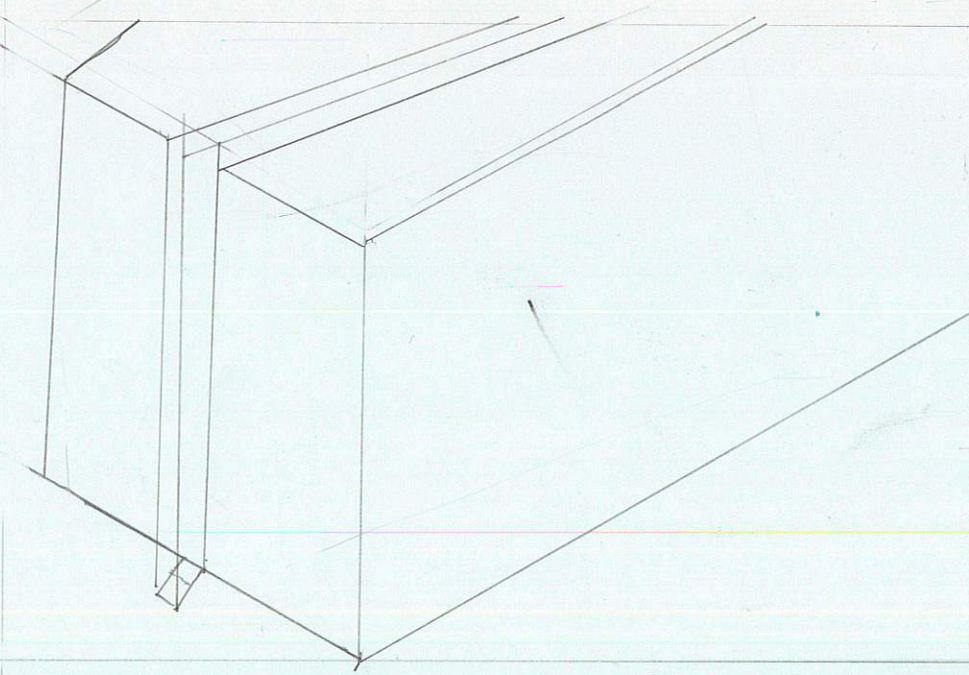




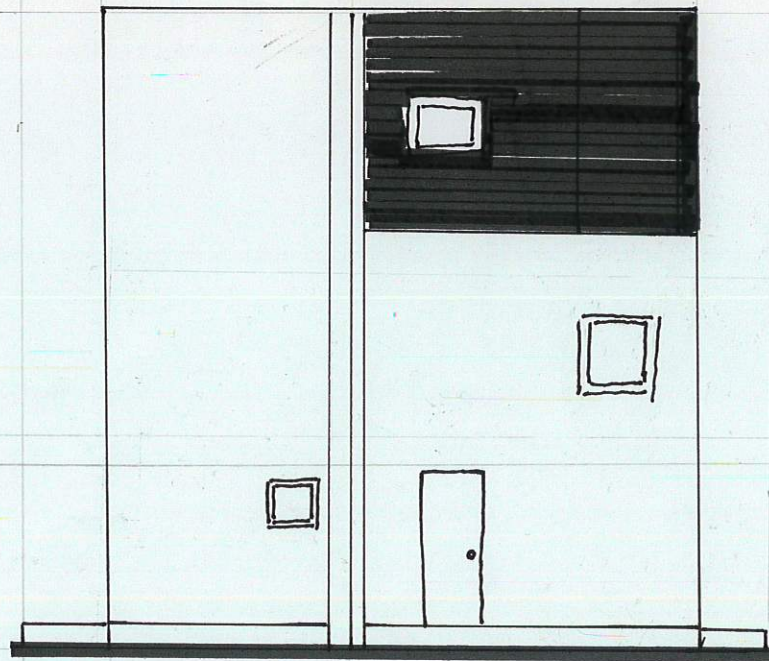
# 壁の家 ① 家 B4 丸尾



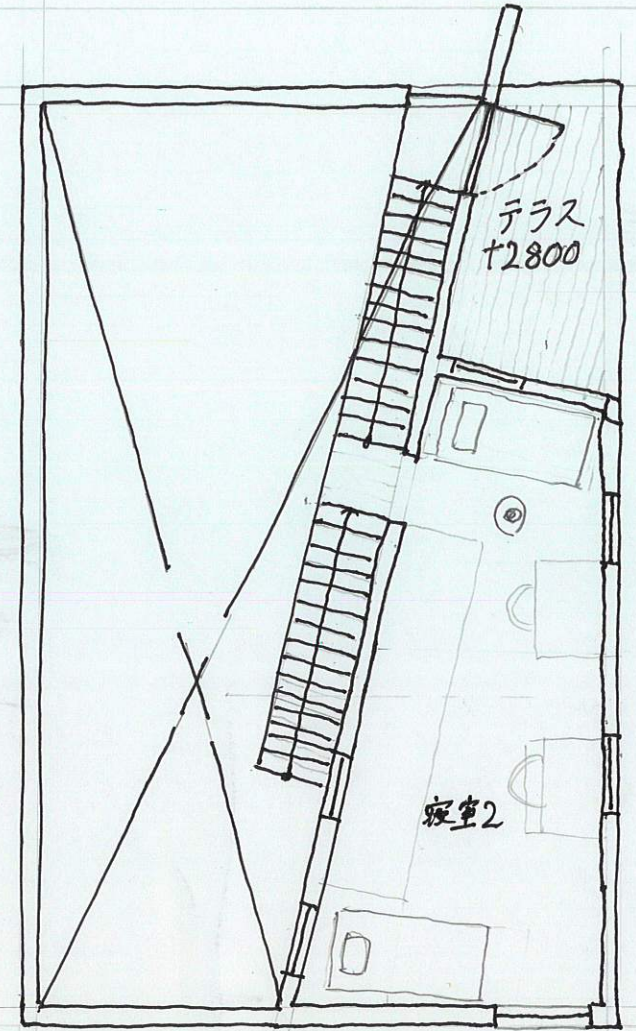
広間を大きな空間、それ以外を小さな空間として作った。その2つを分割したのは窓のついた壁であり、家の中の家のようなプライバシーが守られた空間ができる



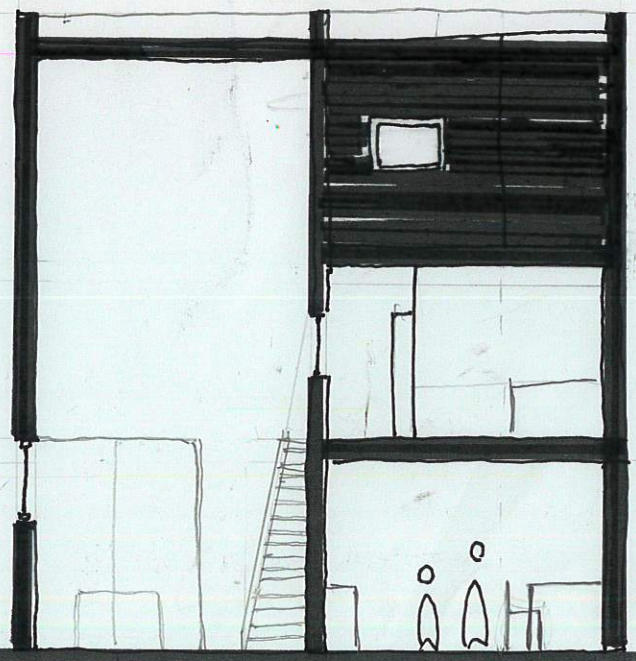
PLAN 1F



ELEVATION



PLAN 2,3F

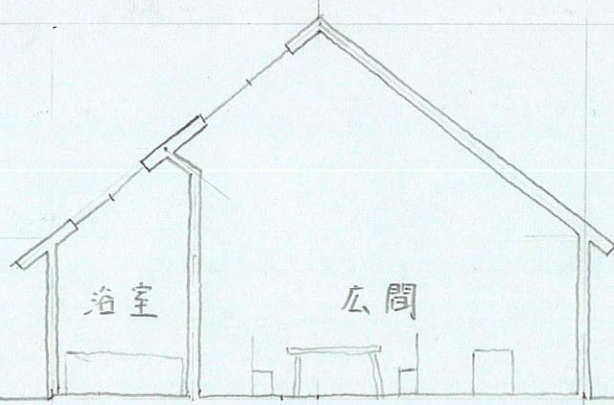
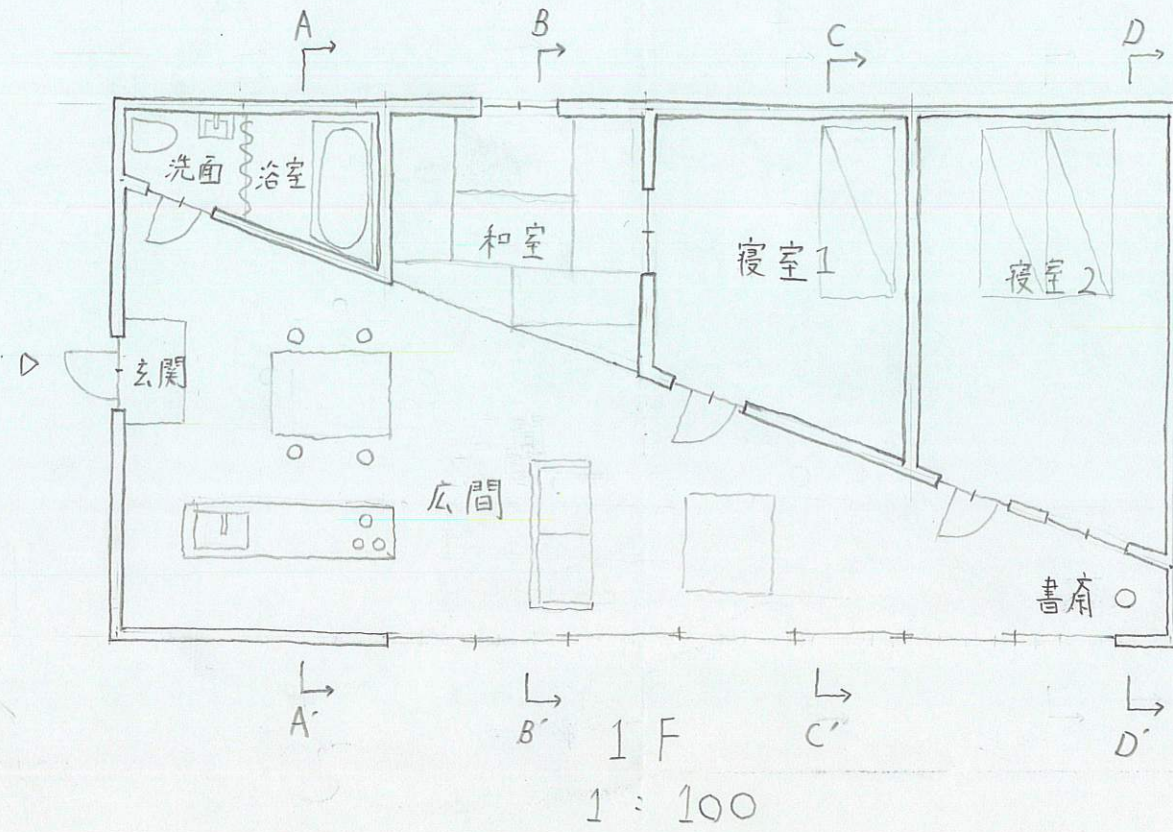


SECTION

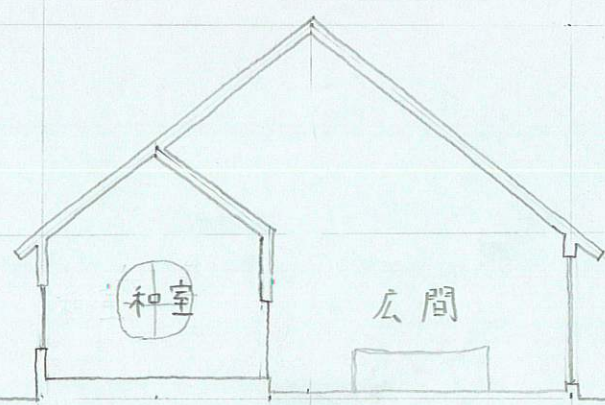


# 变化する断面形

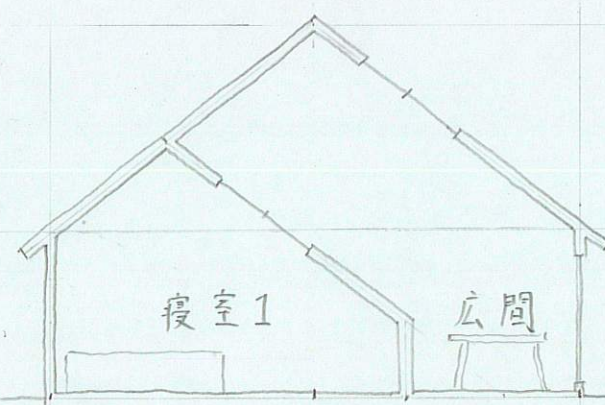
青木



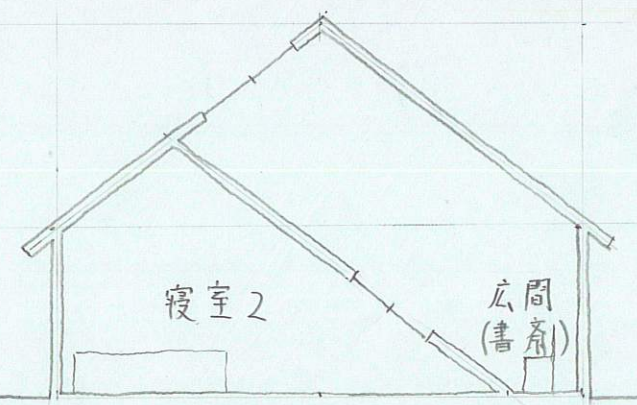
A - A'



B - B'



C - C'

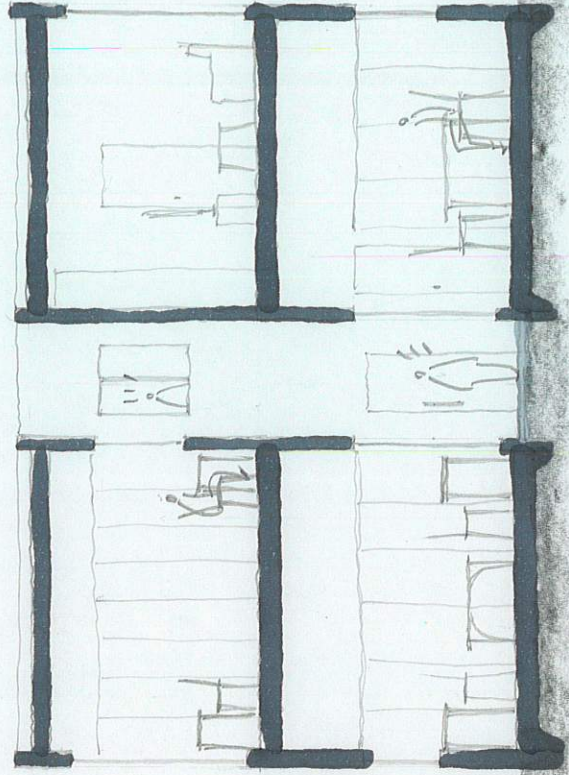
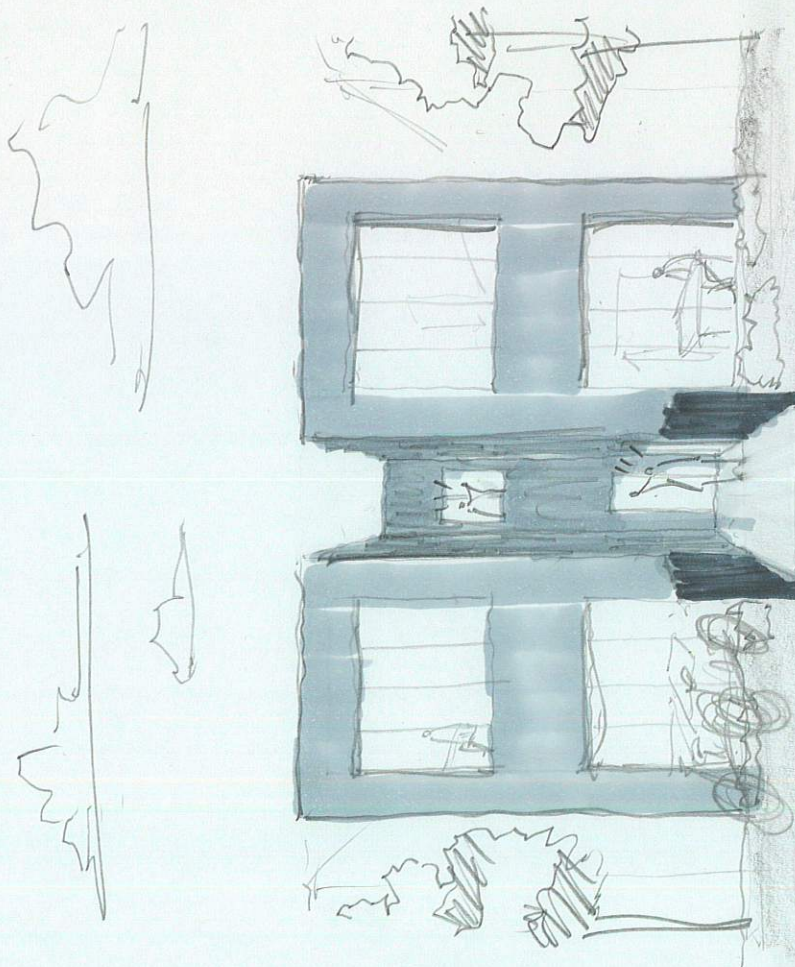
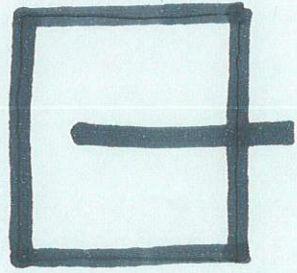


D - D'

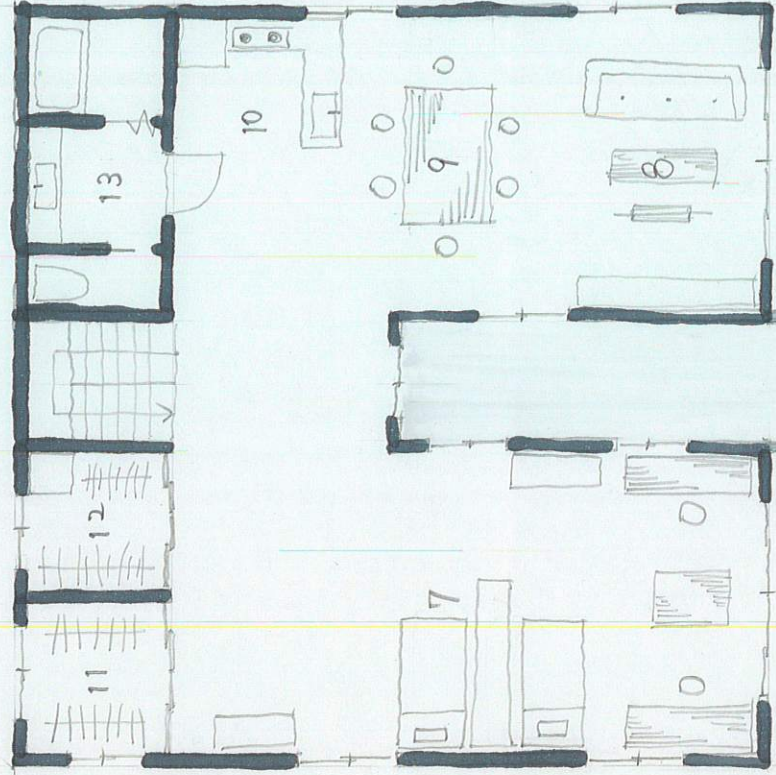
SECTION  
1:100



川野  
240705

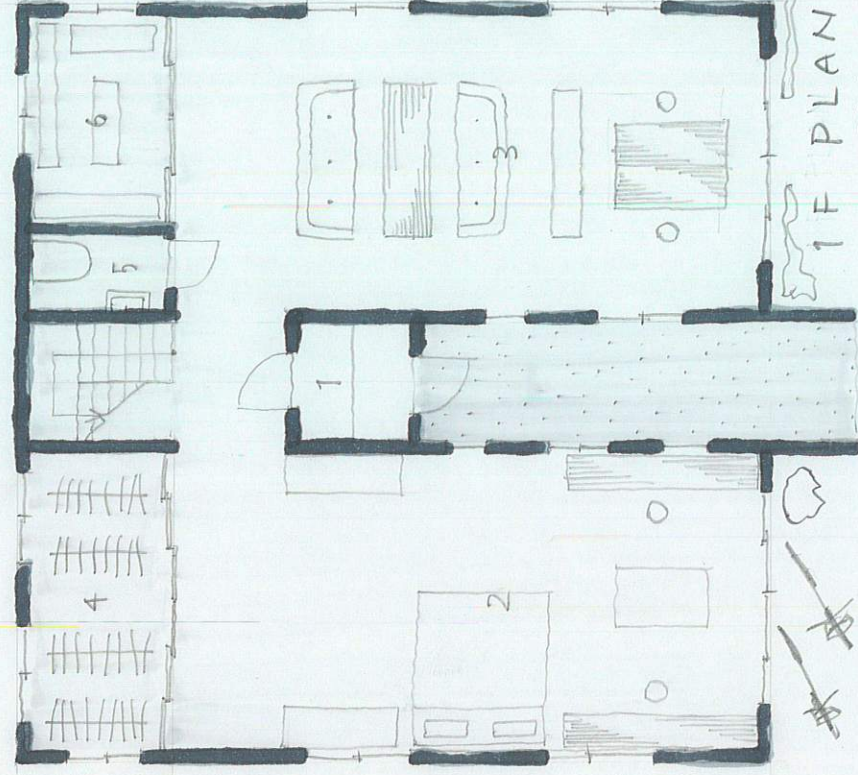


SECTION  
(1:100)



2F PLAN

- 13 浴室等
- 12 洗面<sub>2</sub>室
- 11 クロゼット
- 10 キッチン
- 9 ダイニング
- 8 リビング
- 7 子どもの寝室



1F PLAN  
(1:100)

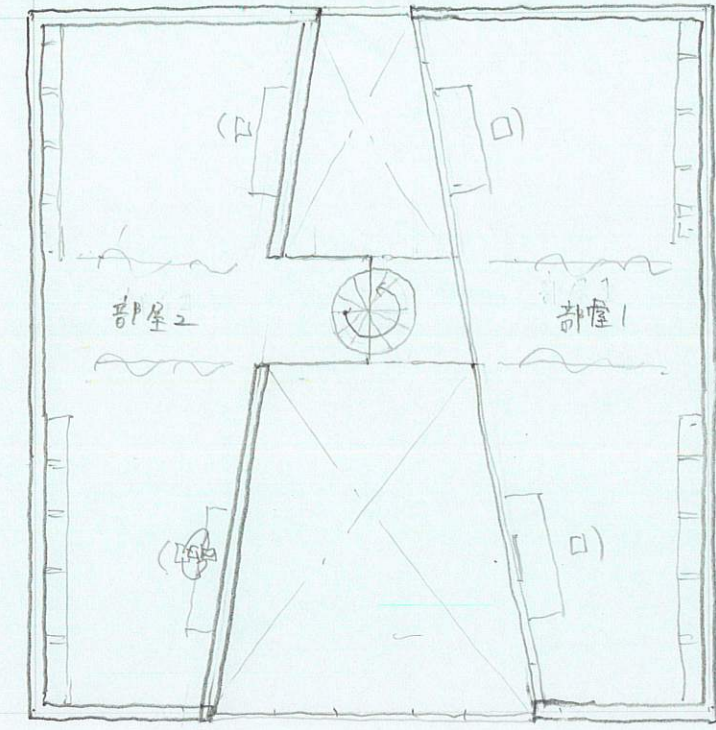
- 6 物置
- 5 トイレ
- 4 クロゼット
- 3 オフィス
- 2 夫婦の書斎寝室
- 1 エントランス



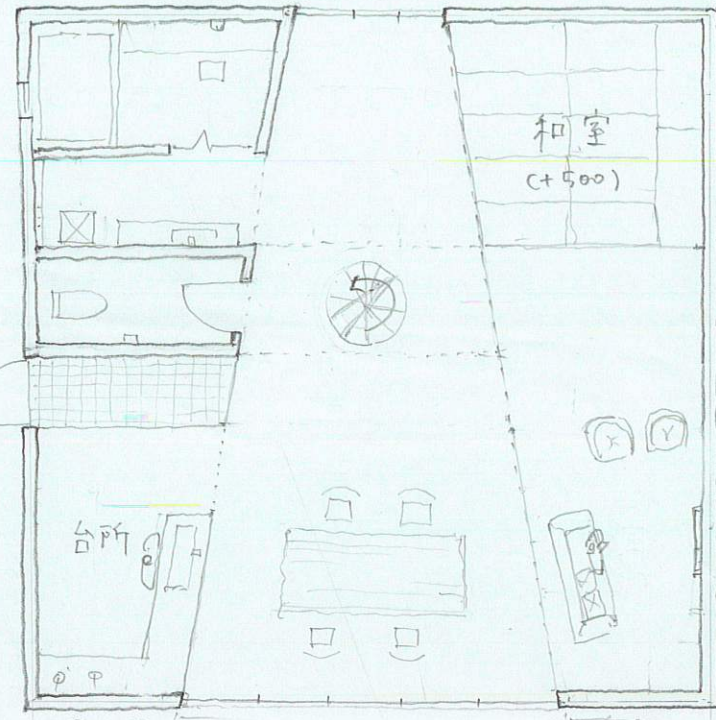
正方形の家

斜/窓  
明/暗

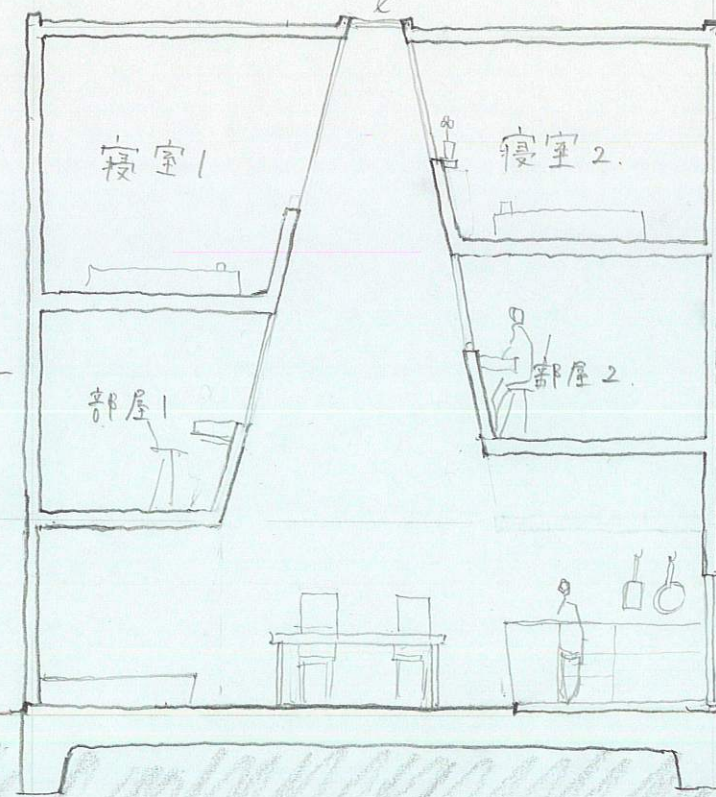
楠木



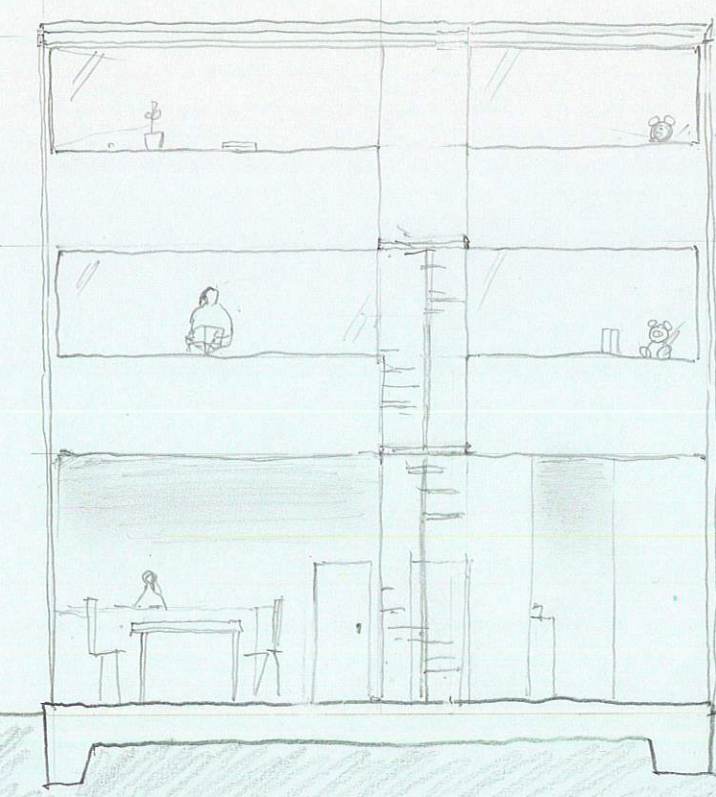
二階平面図



一階平面図

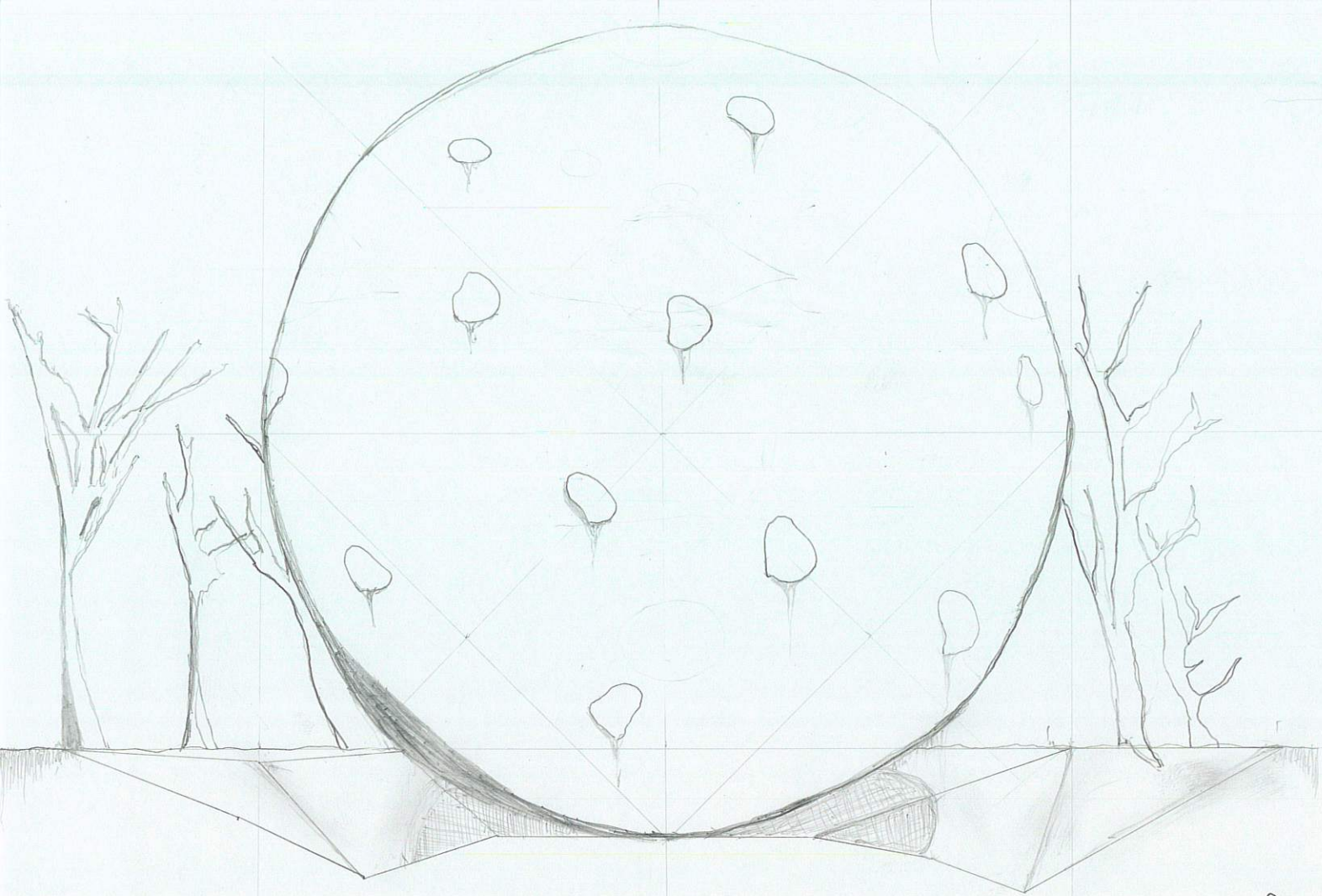


A-A'断面図

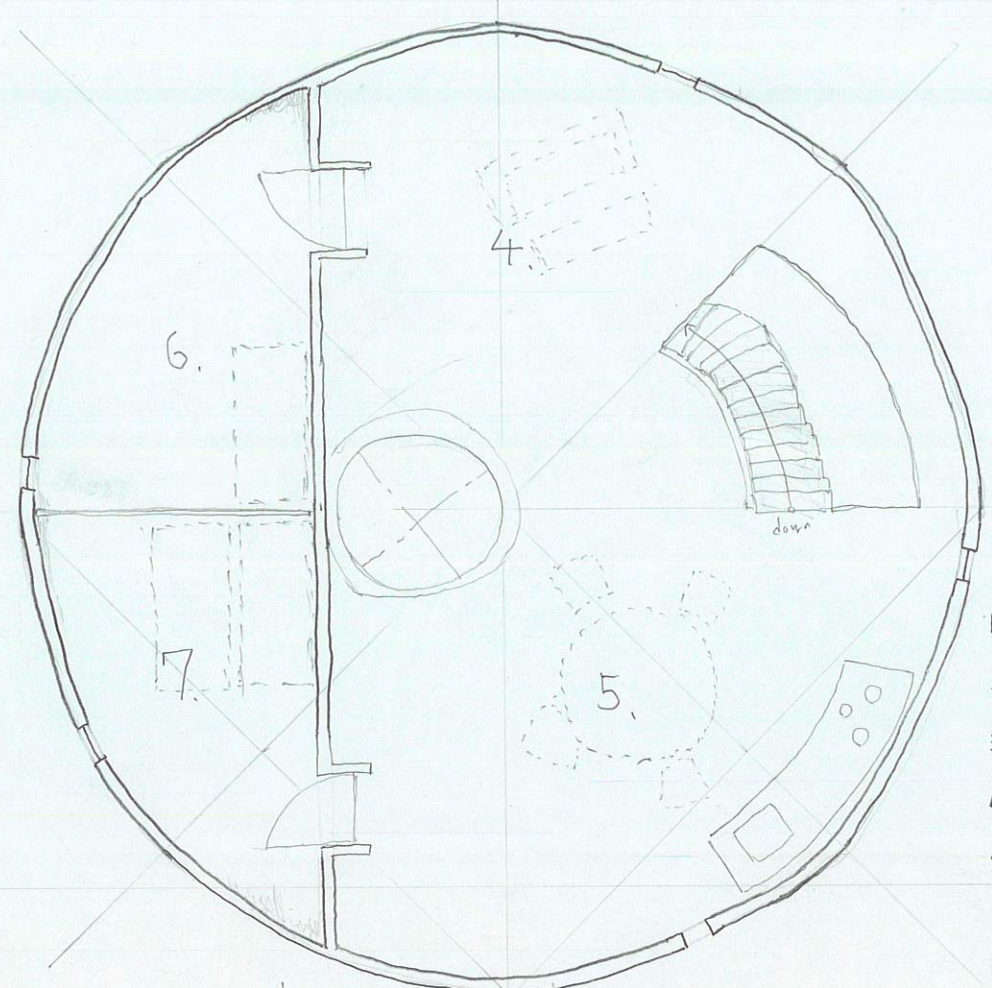


B-B'断面図





South Elevation 1:100



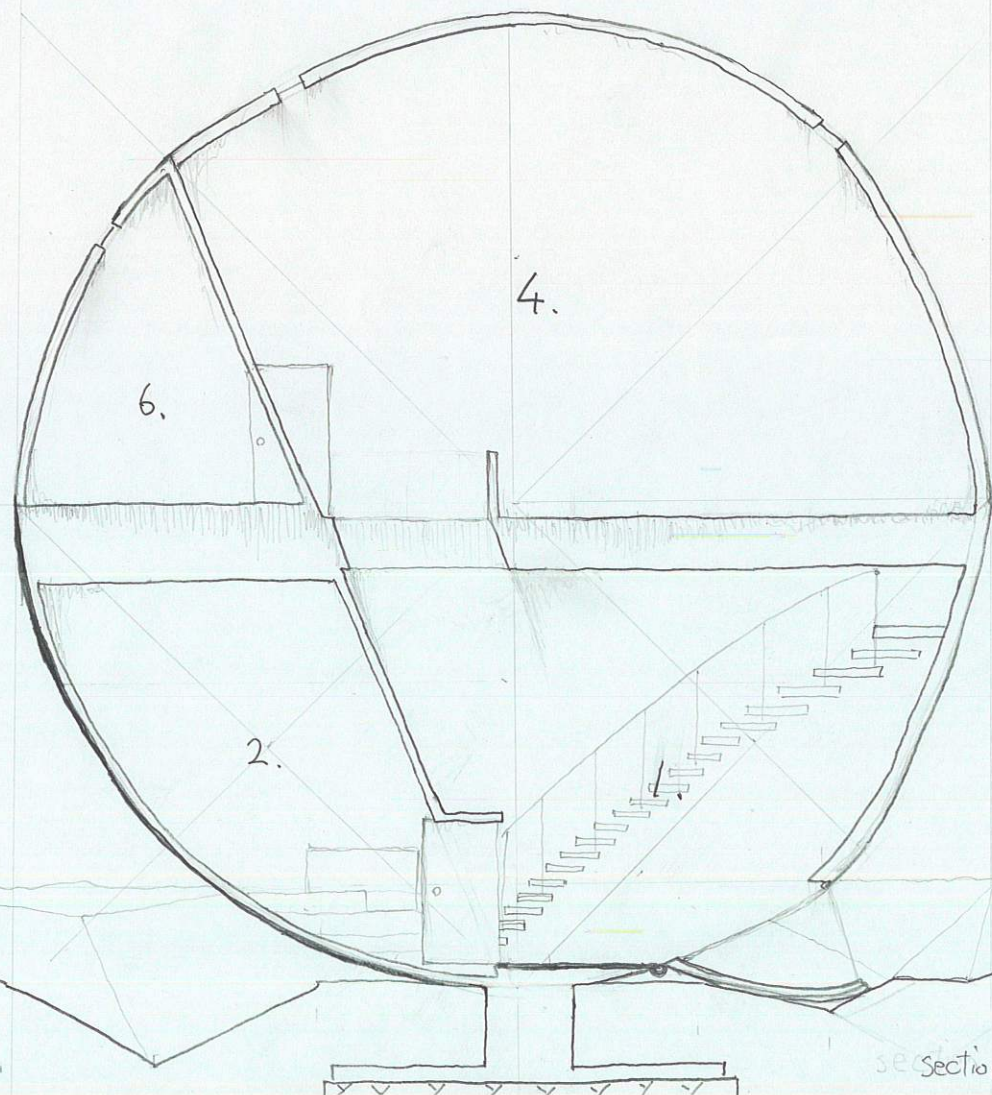
- 1. ENTRANCE HALL
- 2. BATH
- 3. W.C.
- 4. LIVING ROOM
- 5. DINING & KITCHEN
- 6. BEDROOM 1
- 7. BED ROOM 2

1F floor plan 1:100

# 立球の家

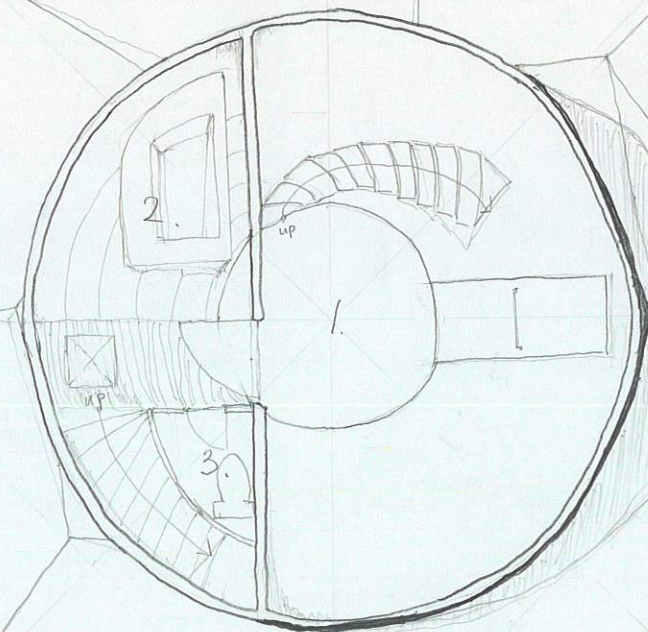
三輪 知弘

そびえ立つ球は挿入された一本の線により、空間の中心を失い、不気味な不安定さをまじう。



section A-A 1:100

A ↗



GL floor plan 1:100

↖ A

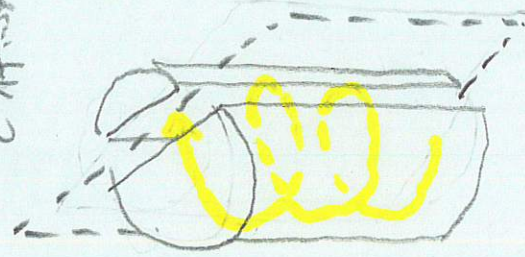
4



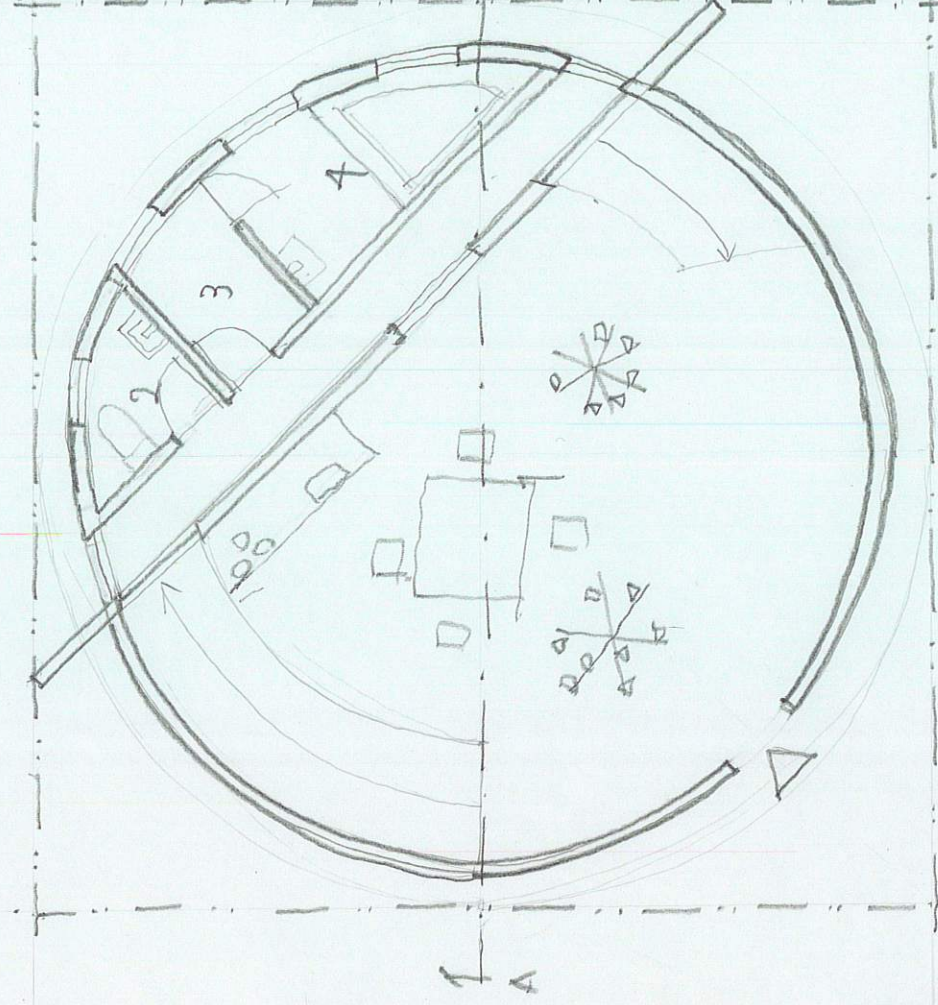
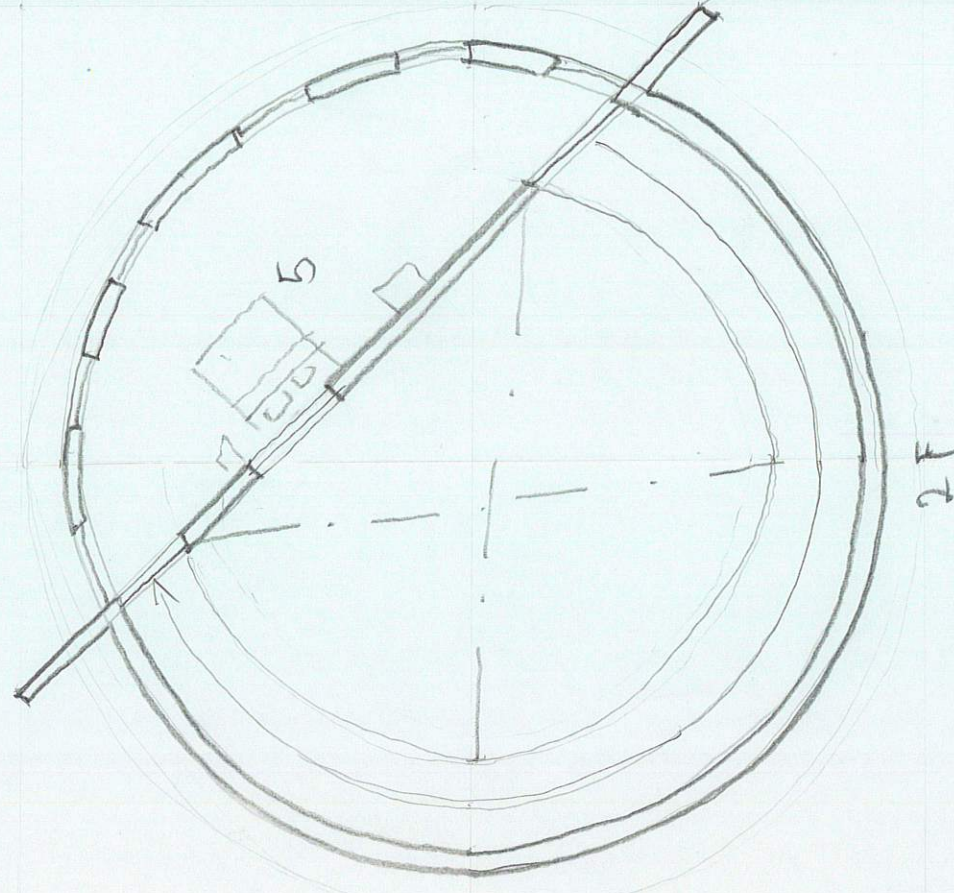
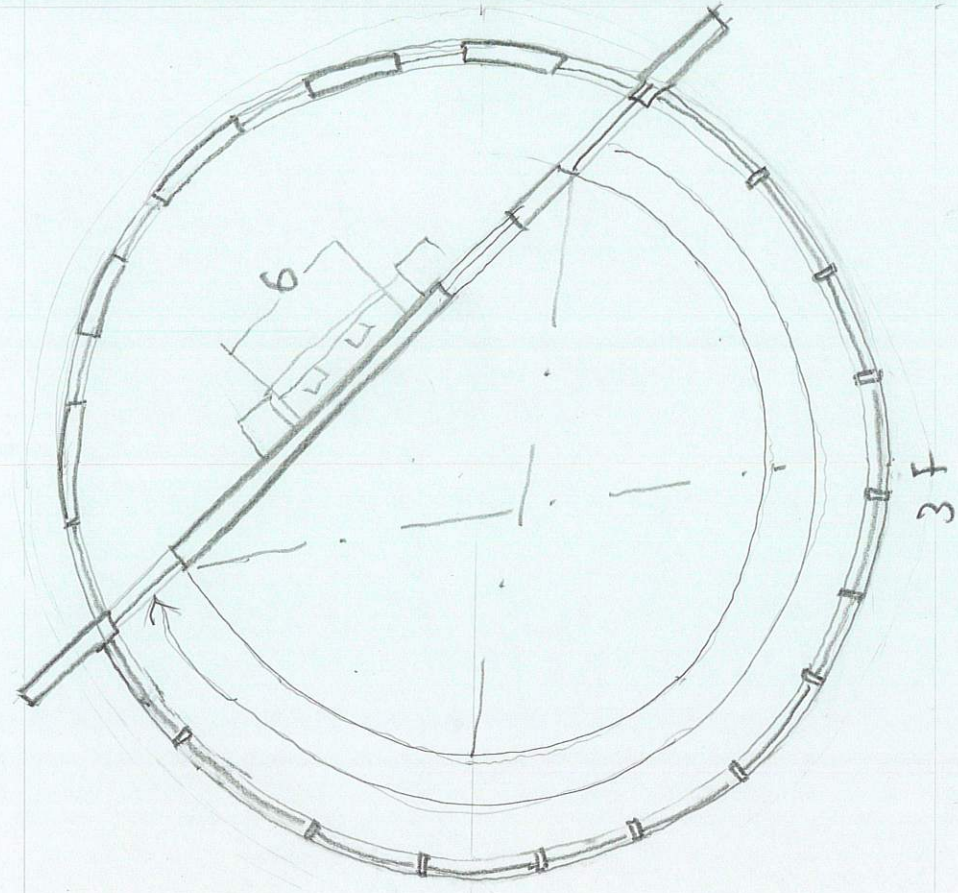
用之面

KI7A

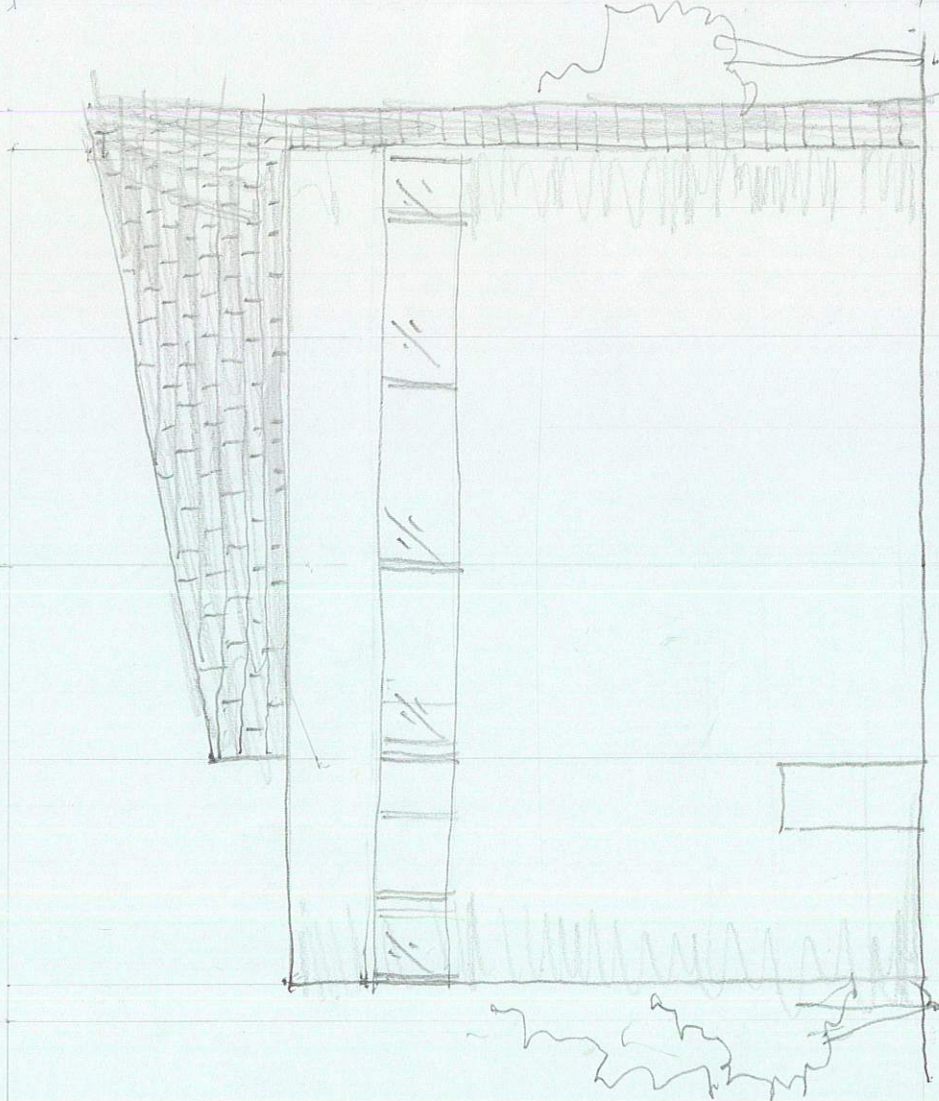
1枚の壁で異好子空間  
をくり、循環させる  
と体験を生み出可



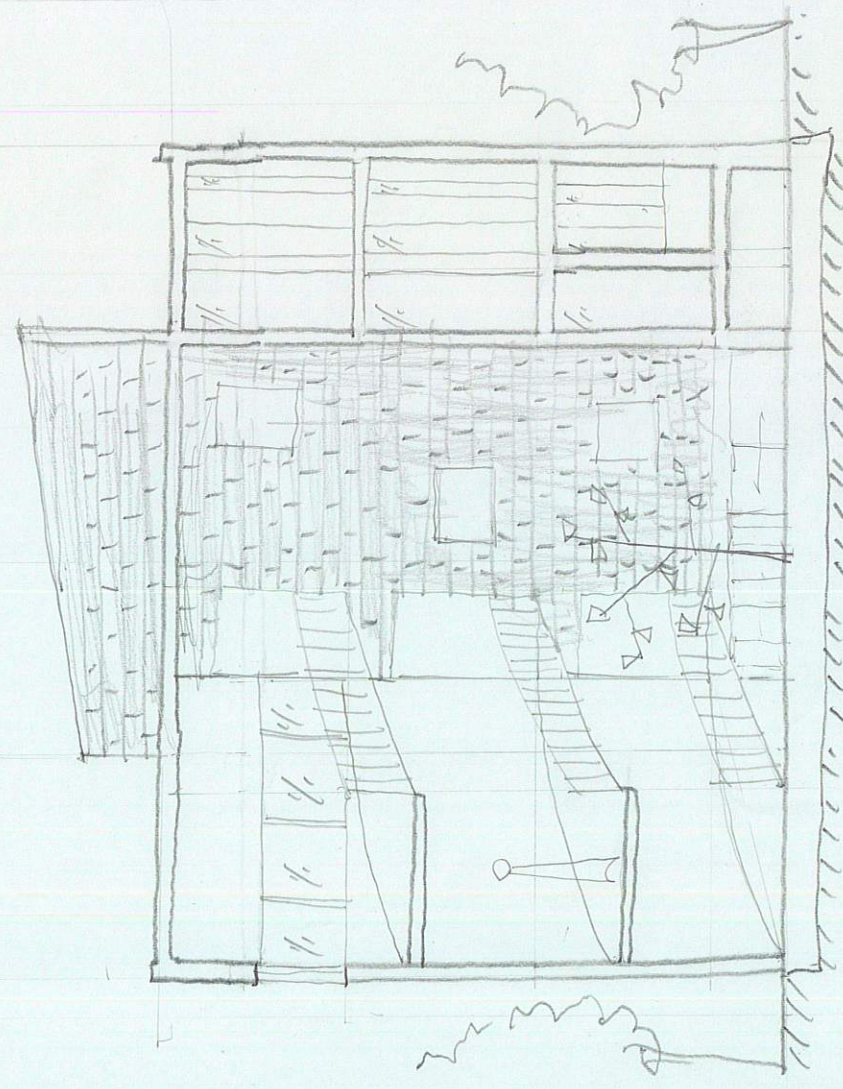
- 1: 広間
- 2: トイレ
- 3: 洗面
- 4: 風呂
- 5: 寝室1
- 6: 寝室2



1F S=1:100



ELEVATION



A-A' SECTION

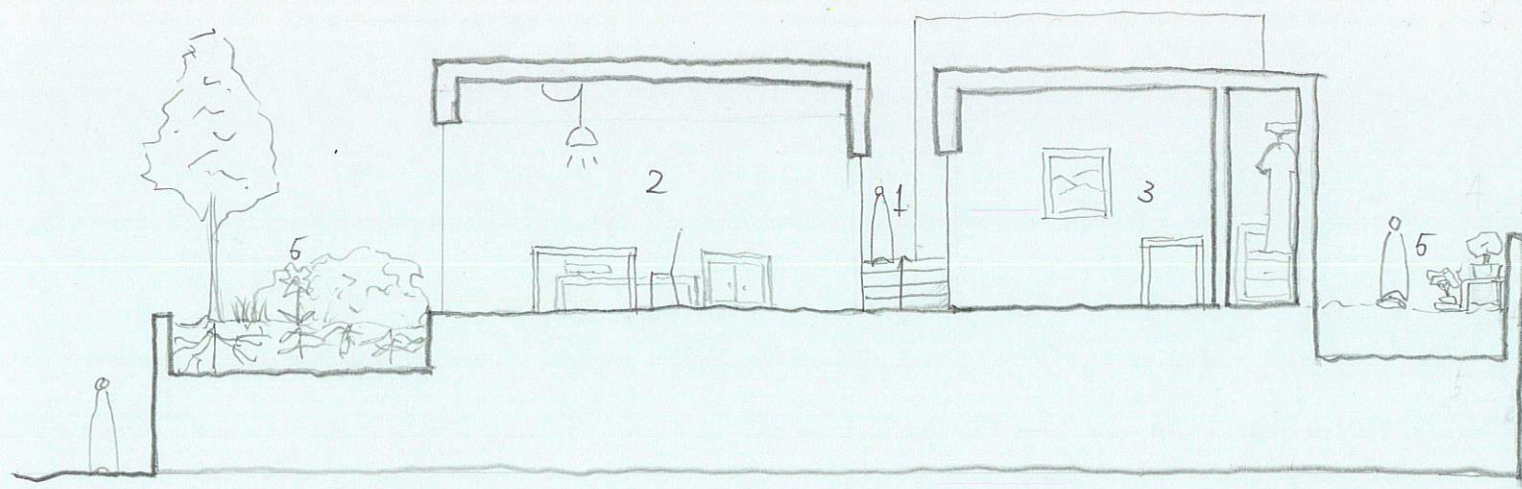


# 長廊下の家

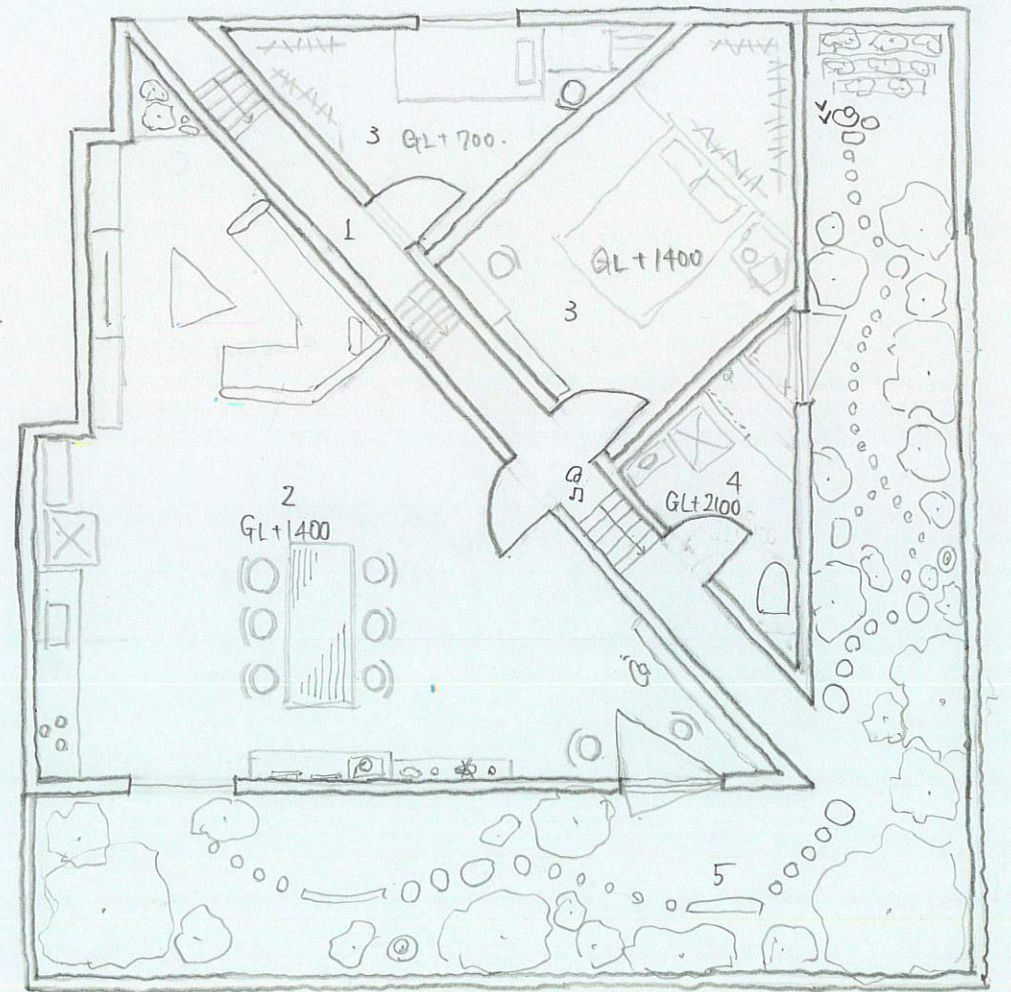
家族全員が集まる場と個人的な空間を、  
長い廊下と作ることで境界線を設けた。

また、長廊下の先には庭園が広がり、住民が  
好きに造園あそびができる。

ペルソナ 夫婦：造園家  
子：小学生



SECTION

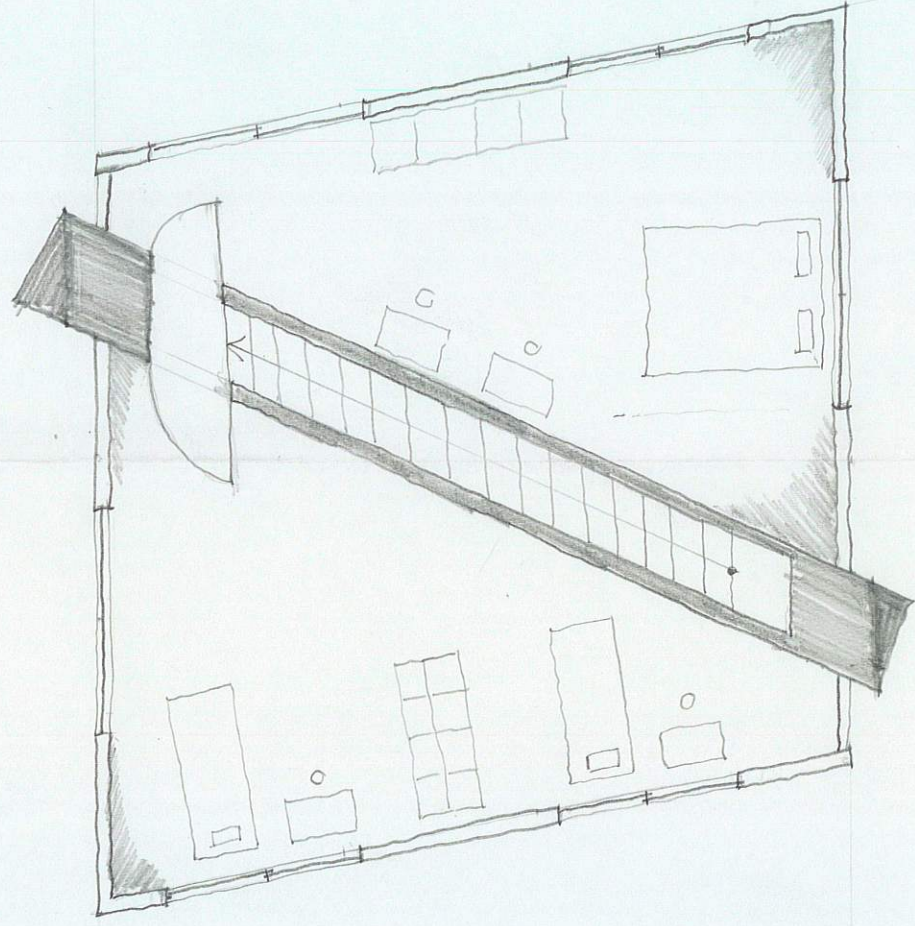


1F PLAN

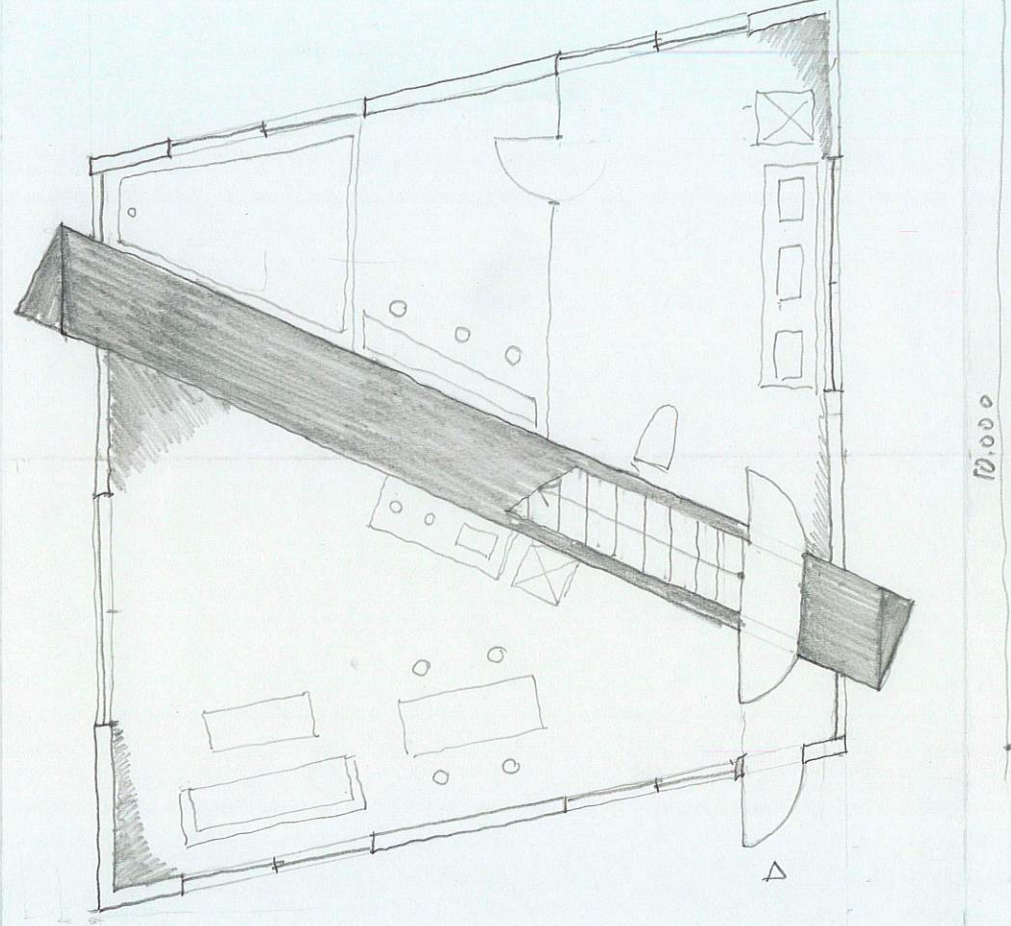


# 太.としい壁

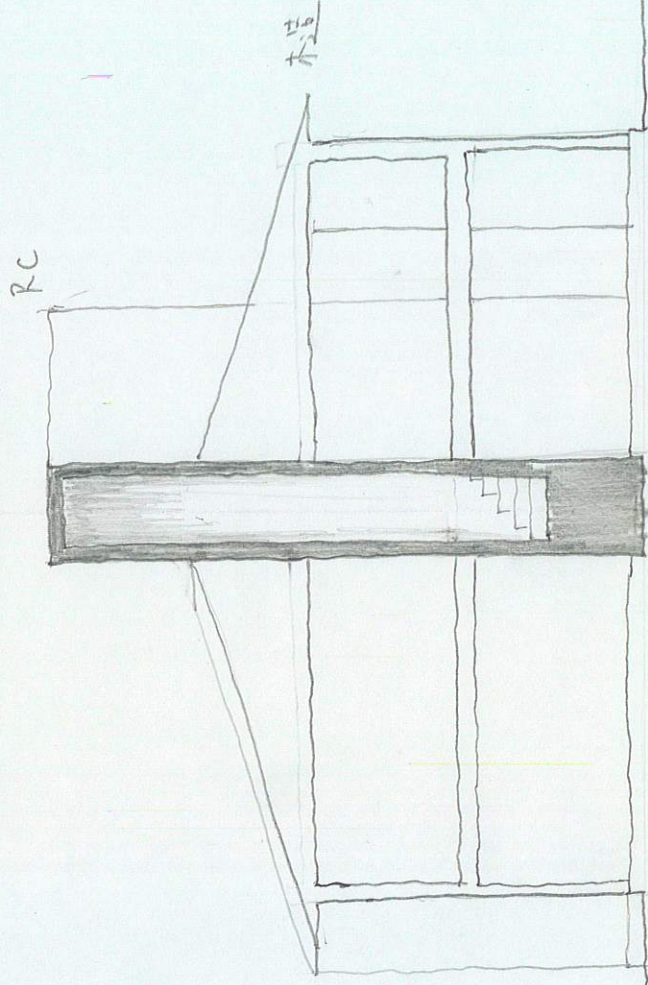
小川隆成



2F 1:100



1F 1:100

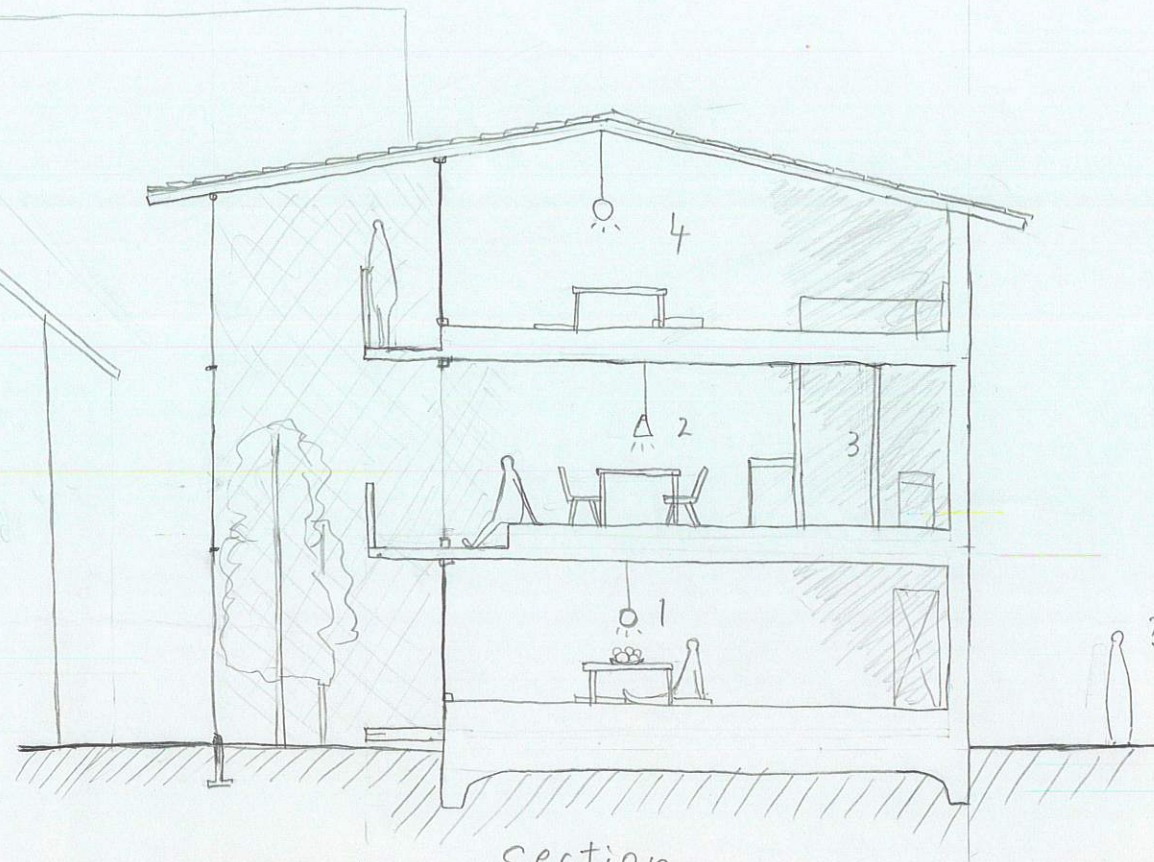


Section 1:100

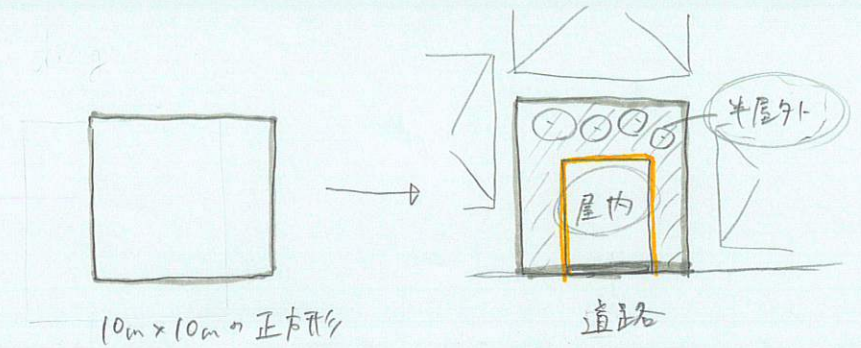


ガラスに囲まれた  
シェアハウス

山本



Section

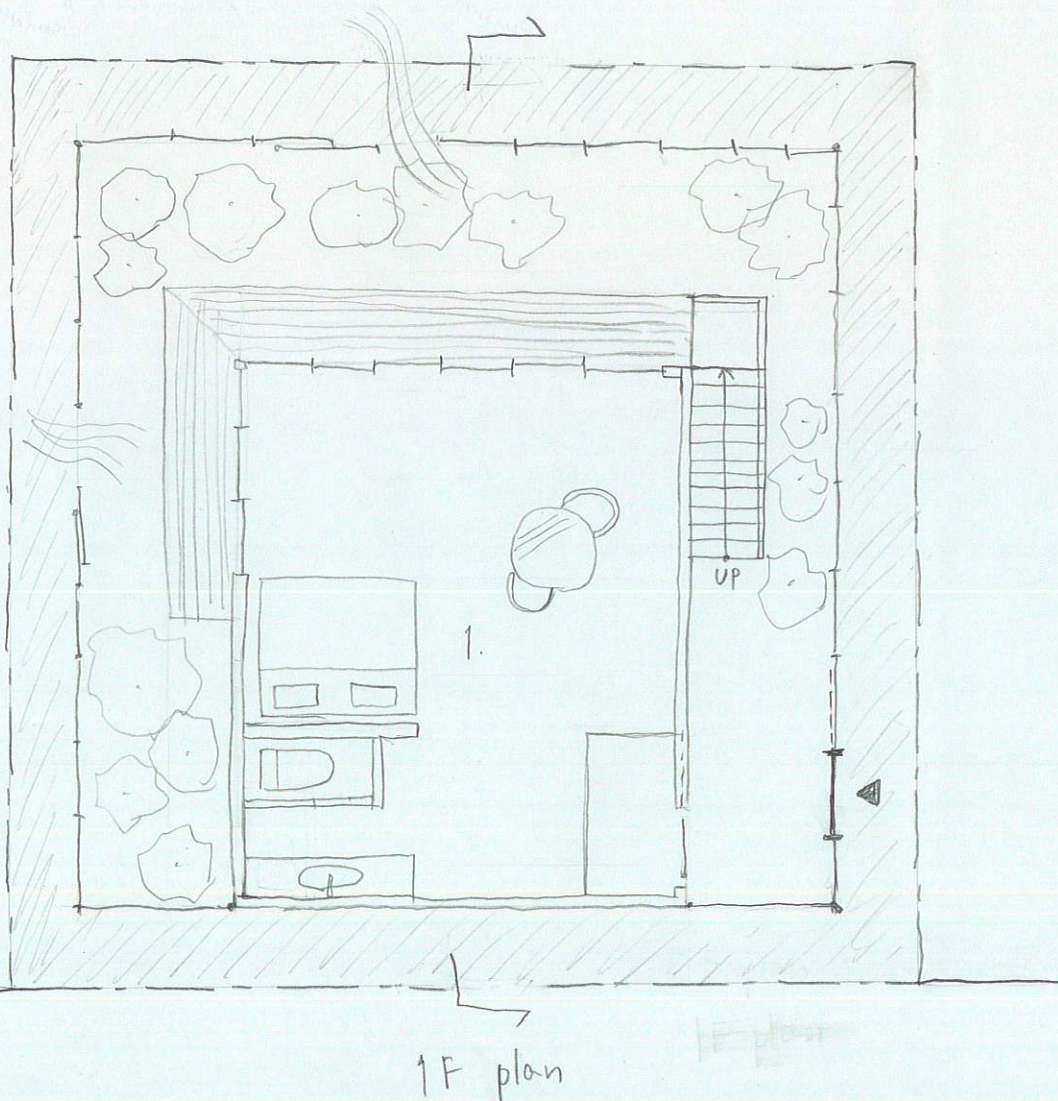


10m x 10m の正方形

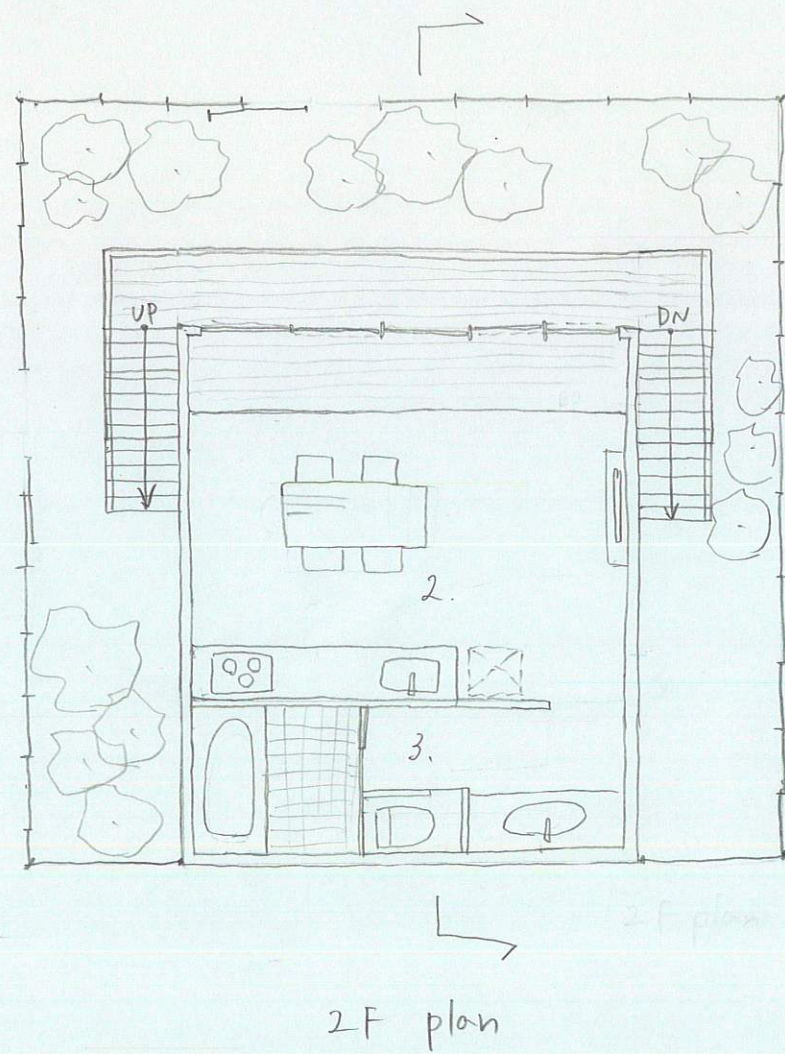
道路

道に対して閉じ、裏に穴を空けて開く。  
木で隣家からの視線を遮る。

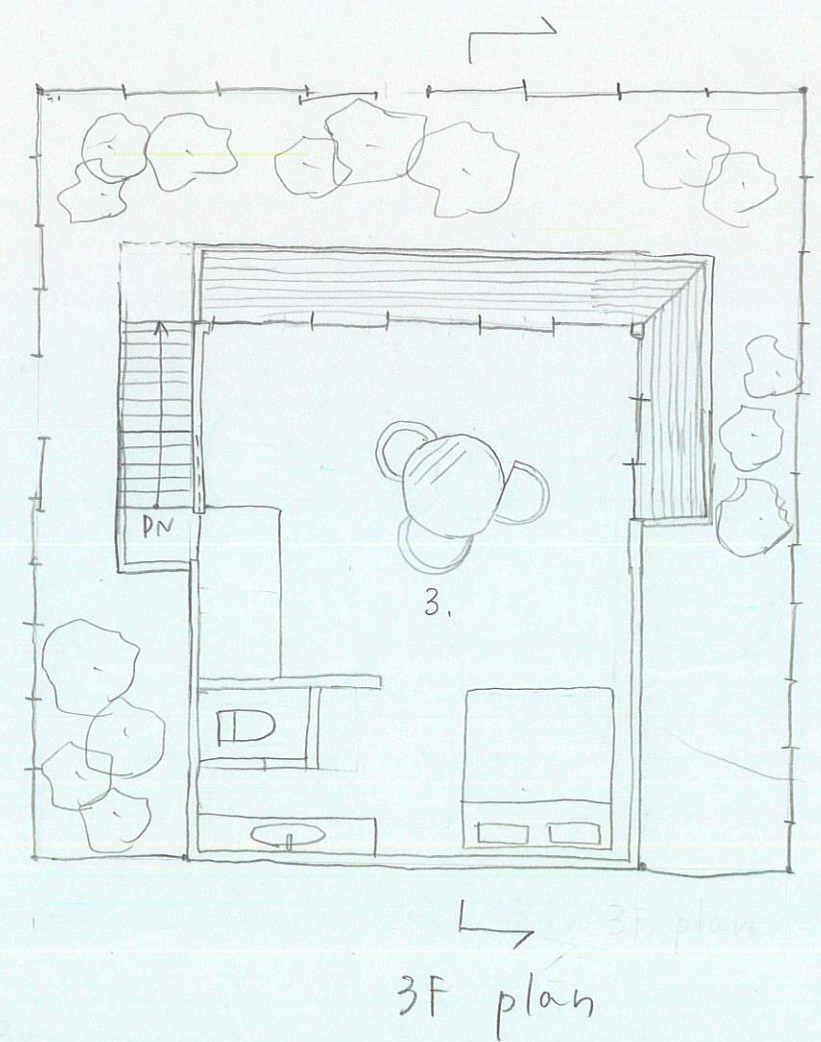
1. 室A 二人
2. 広間 (共用スペース)
3. 水回り
4. 室B 二人



1F plan



2F plan



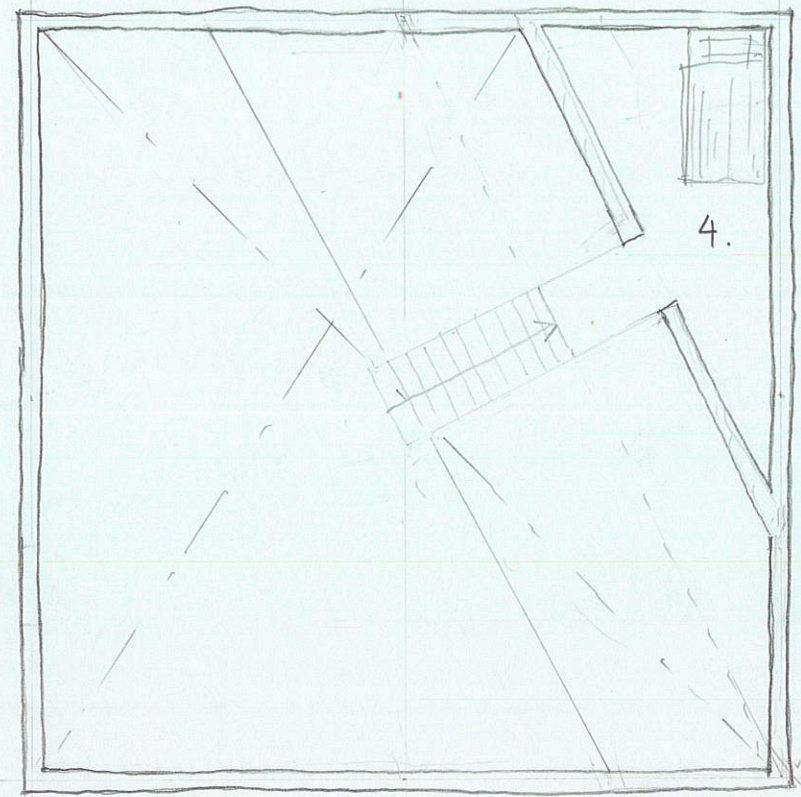
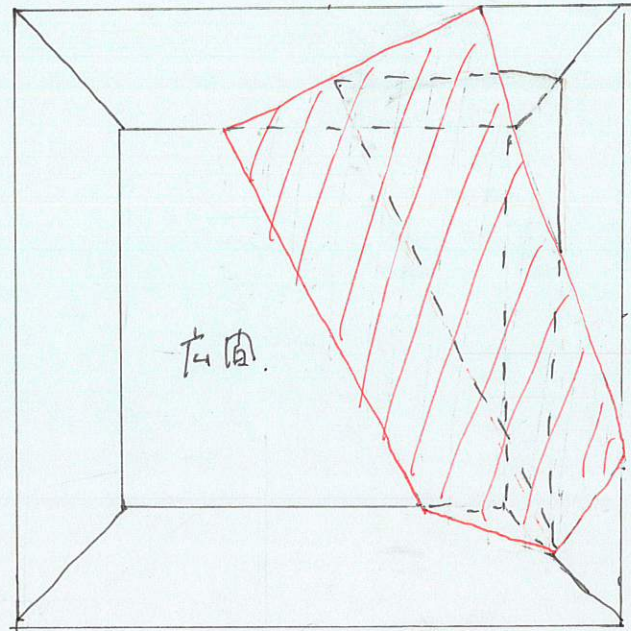
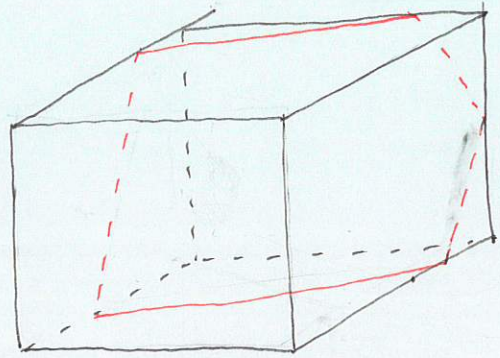
3F plan



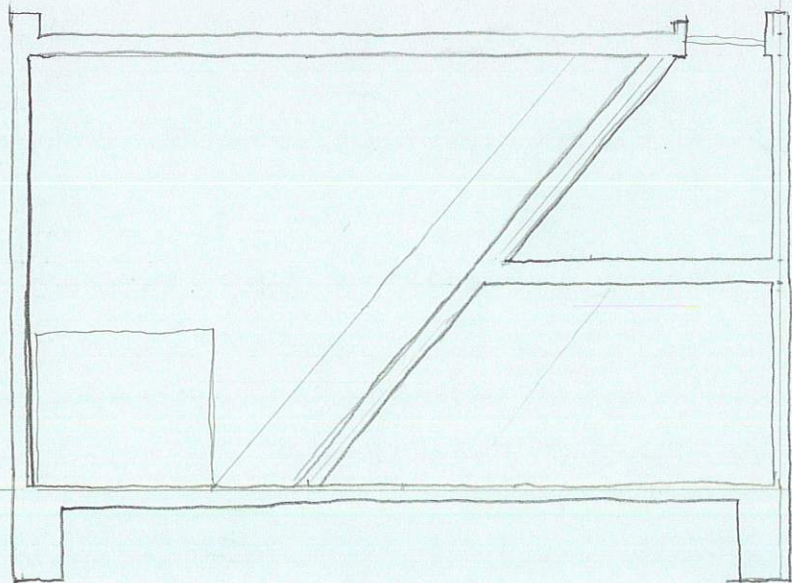
# 広がりの家

中村.

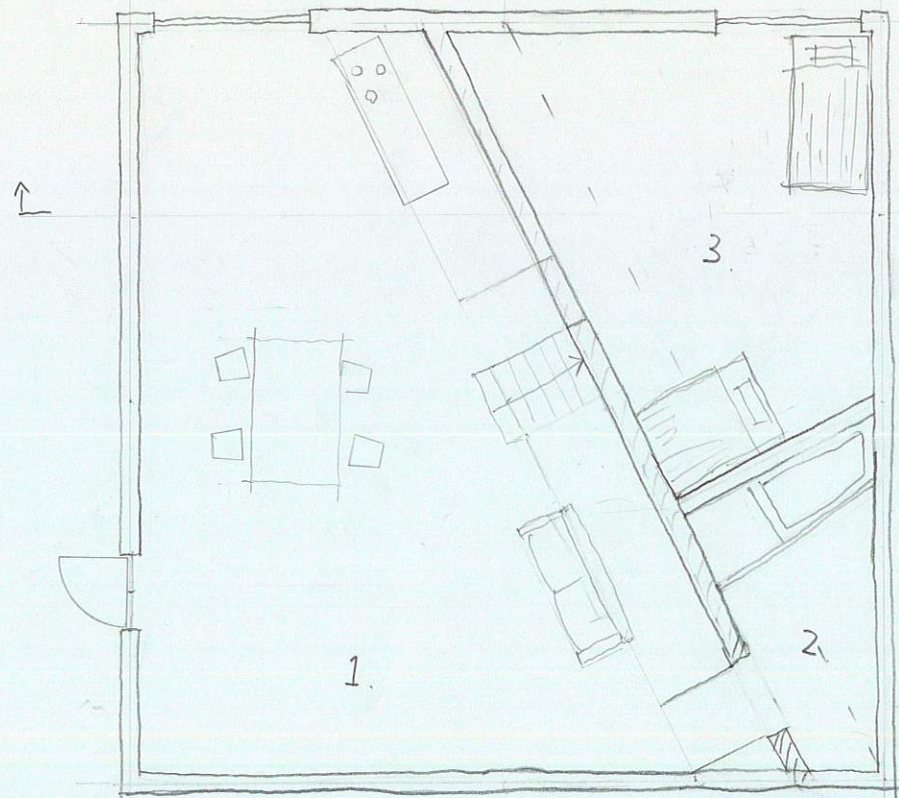
直方体に入った斜め壁が  
空間に立体的な広がりを与え



2F plan 1/100



section 1/100

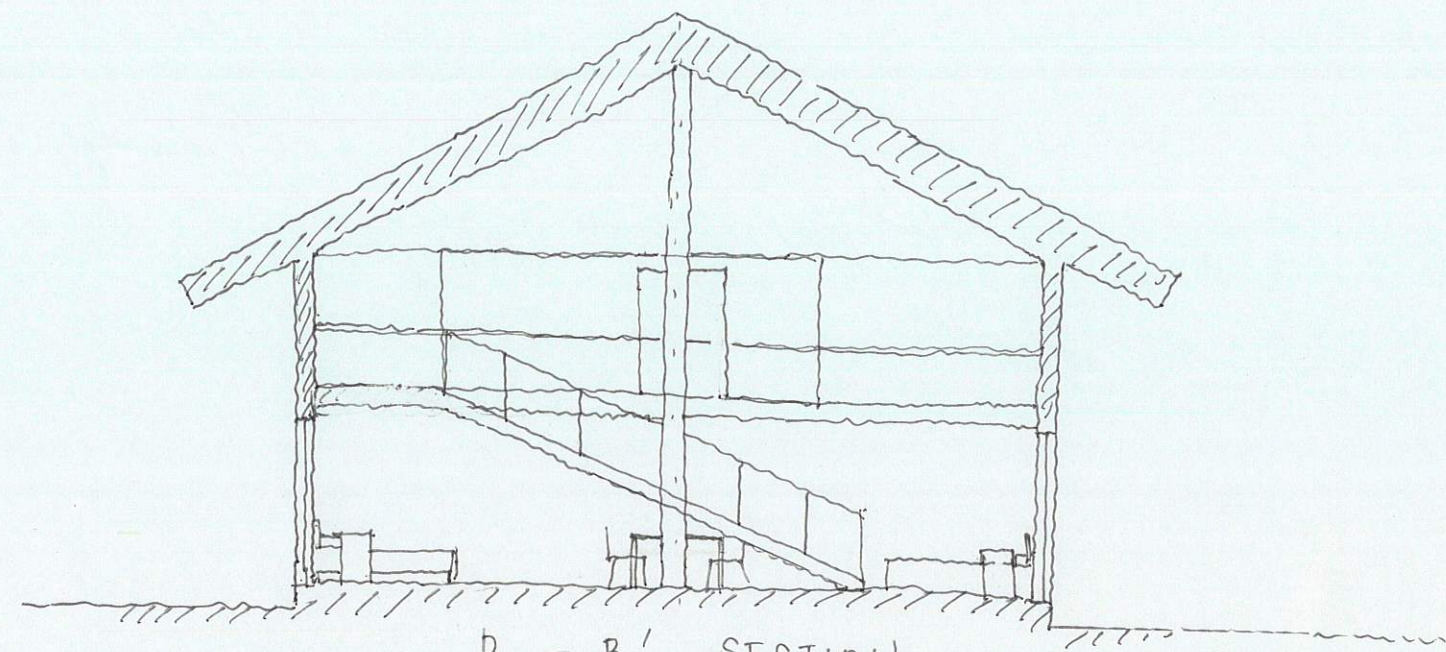


- 1. 左面
- 2. 水回り
- 3. 寝室1
- 4. 寝室2

1F plan 1/100

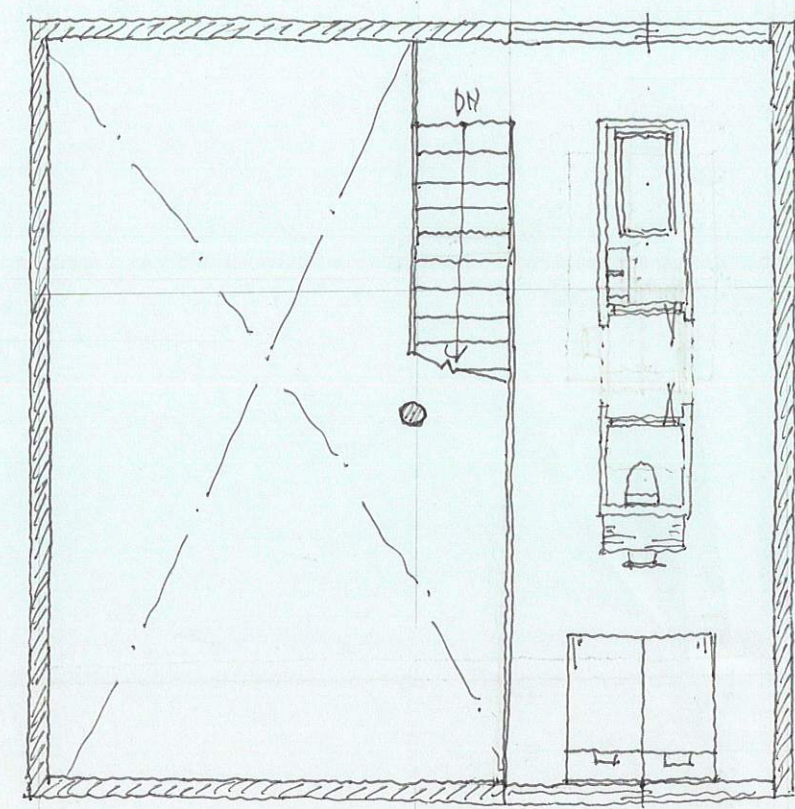


動線に合わせた分割の家

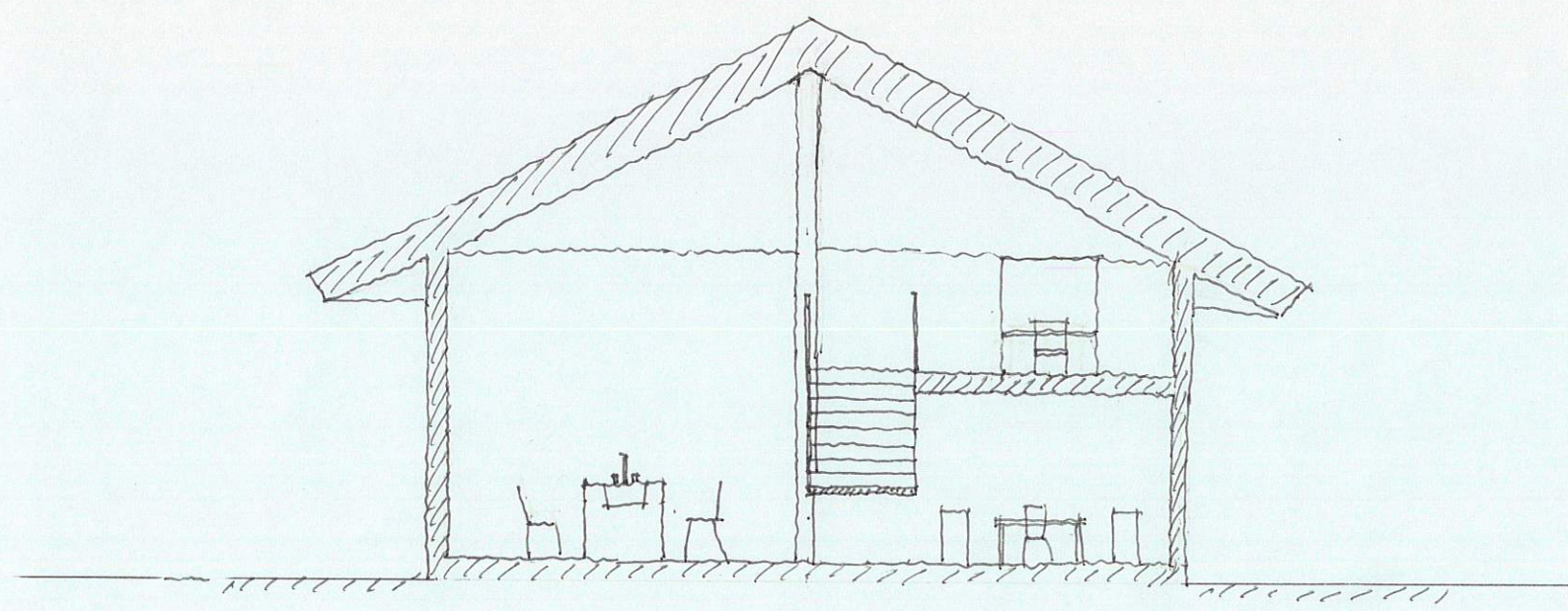


B - B' SECTION

S = 1 = 100

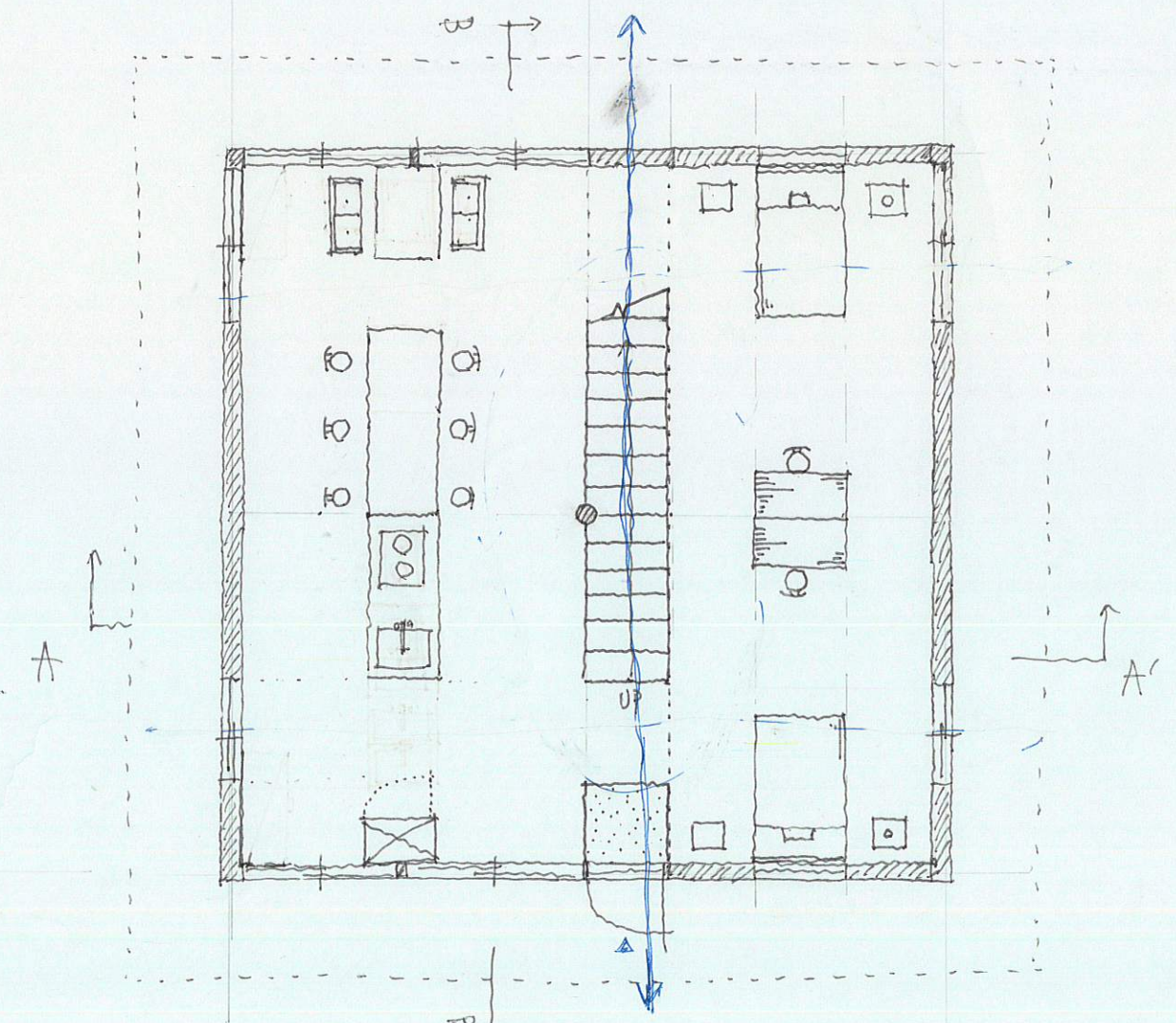


2F PLAN S = 1 = 100



A - A' SECTION

S = 1 = 100

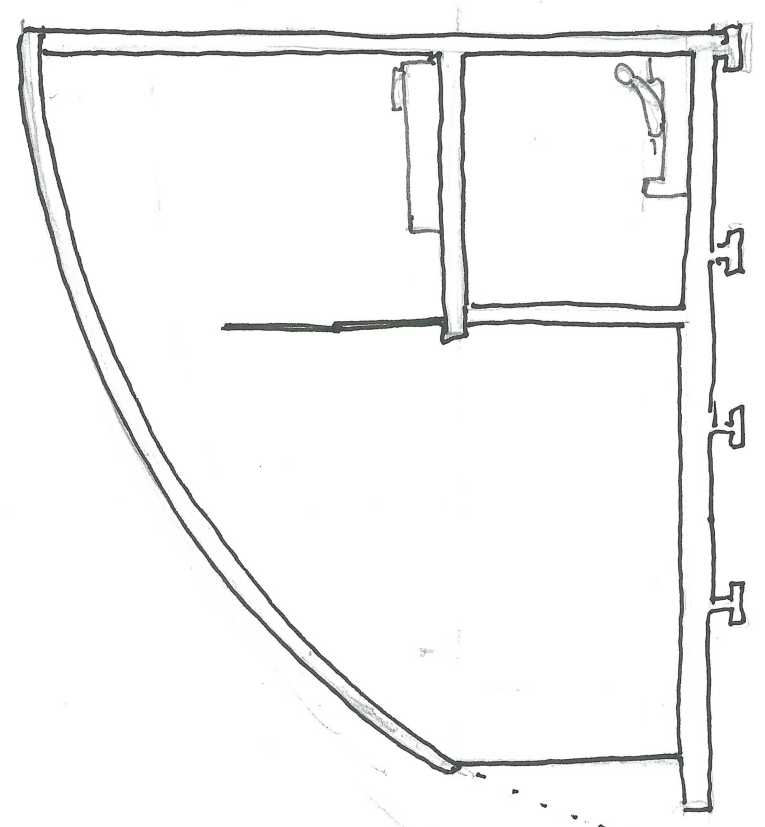
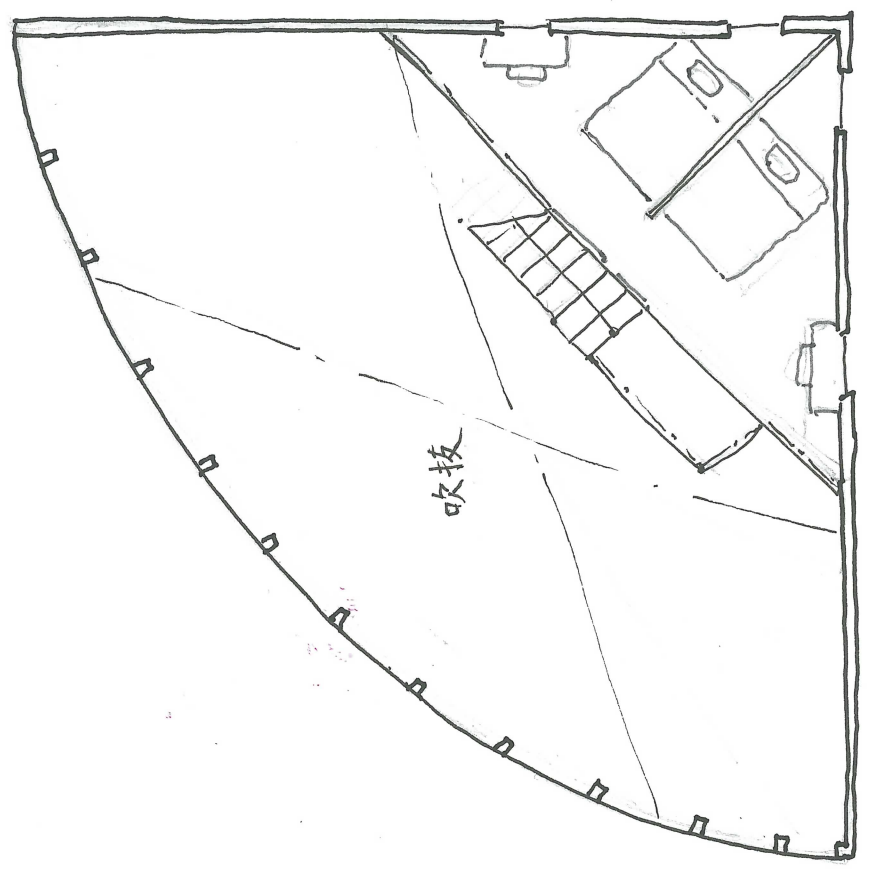
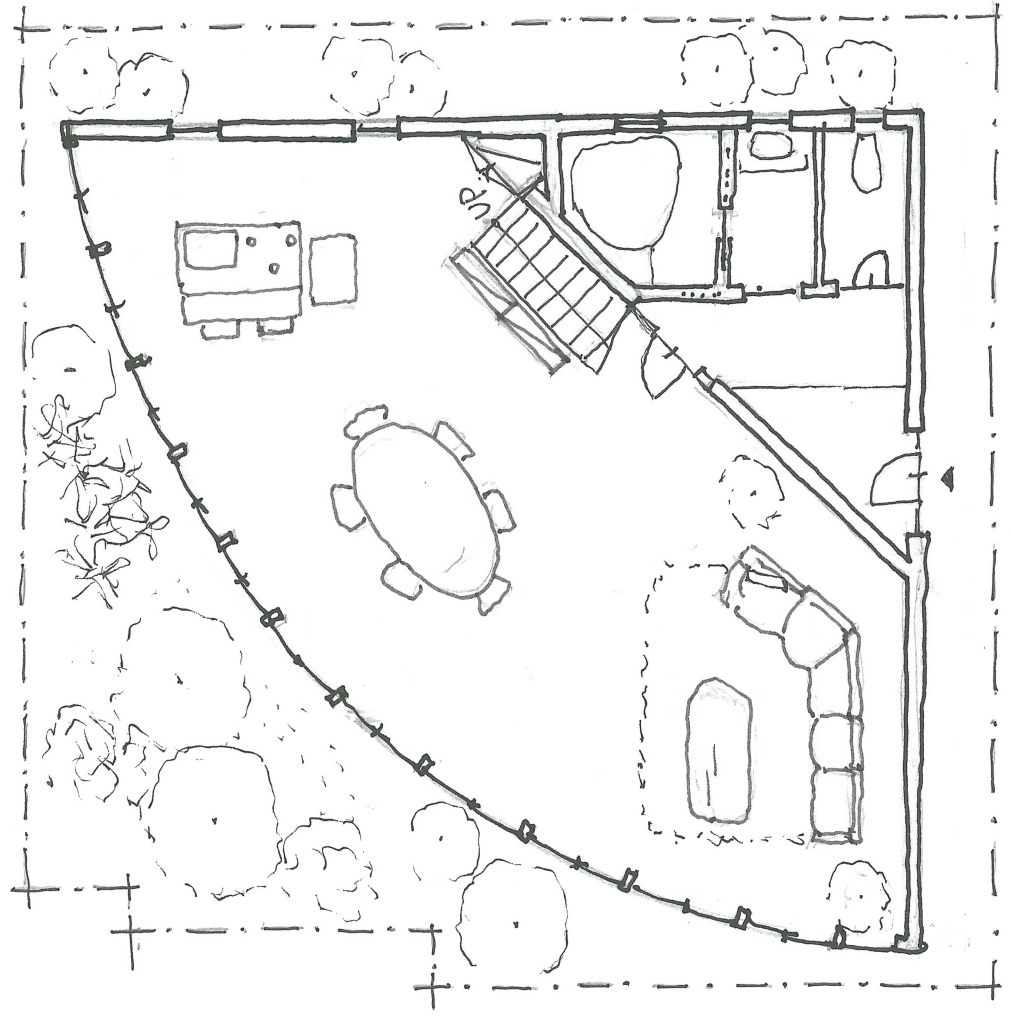
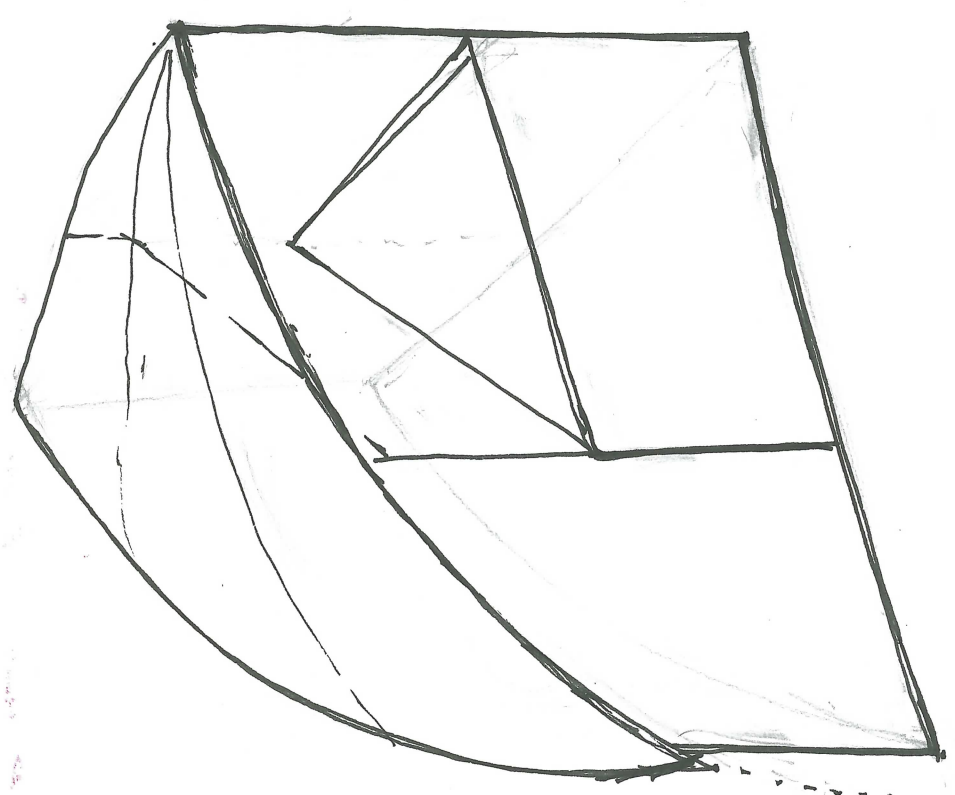


1F PLAN S = 1 = 100



扇の家

早川香保子



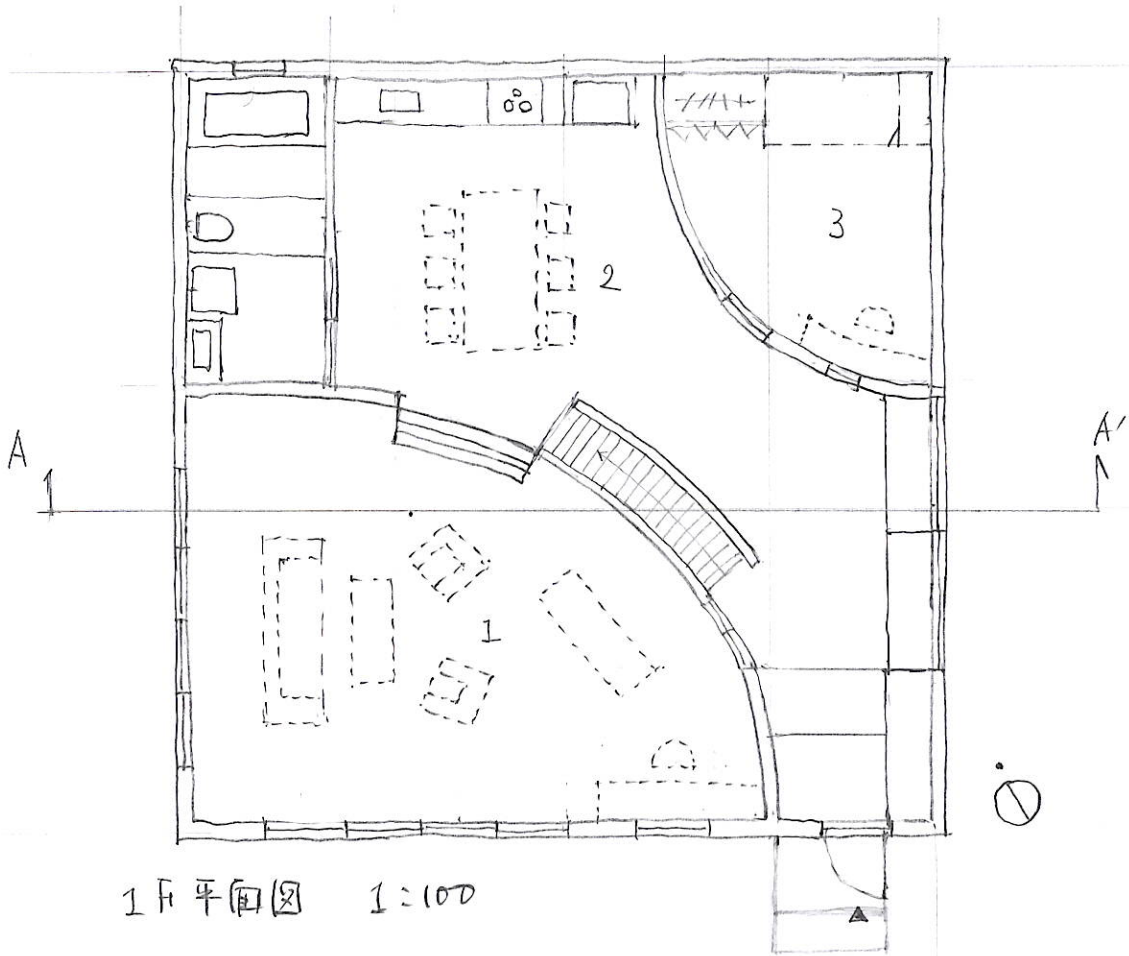


円弧の家

正方形の空間を円弧で分割すると

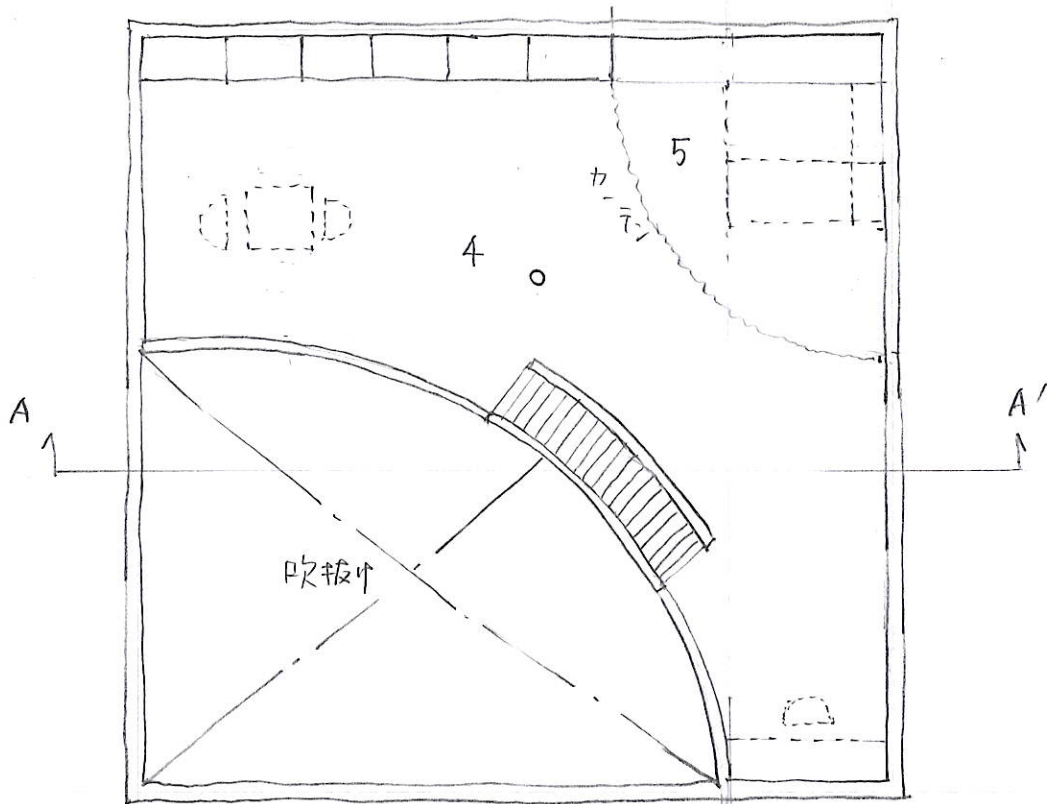
長い距離と自由に使えるランドウ(リビング)を作った。

共有スペースと個のスペースを分割し、共有スペースは距離を生かし、自由に使える空間を目指した。

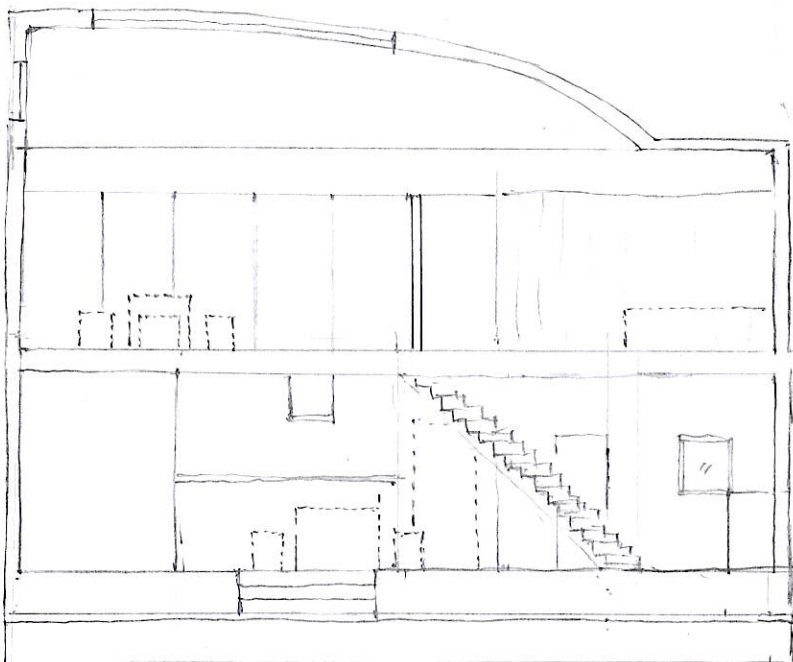


1F 平面図 1:100

- 1 リビング I
- 2 ダイニング
- 3 寝室 I
- 4 リビング II
- 5 寝室 II



2F 平面図 1:100



A 断面図 1:100

4A 22406

河村千秋