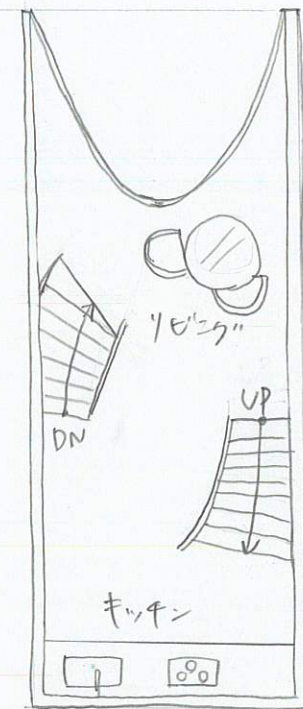


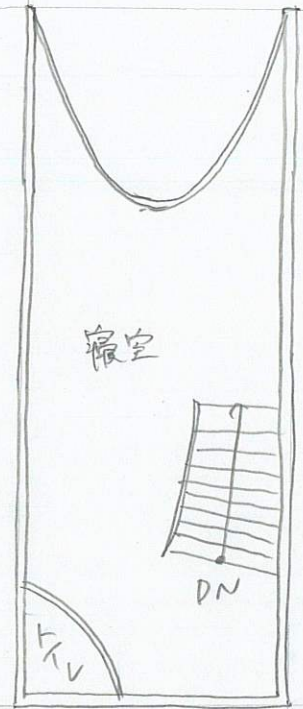
“街”に直ぐに取付く

Street House

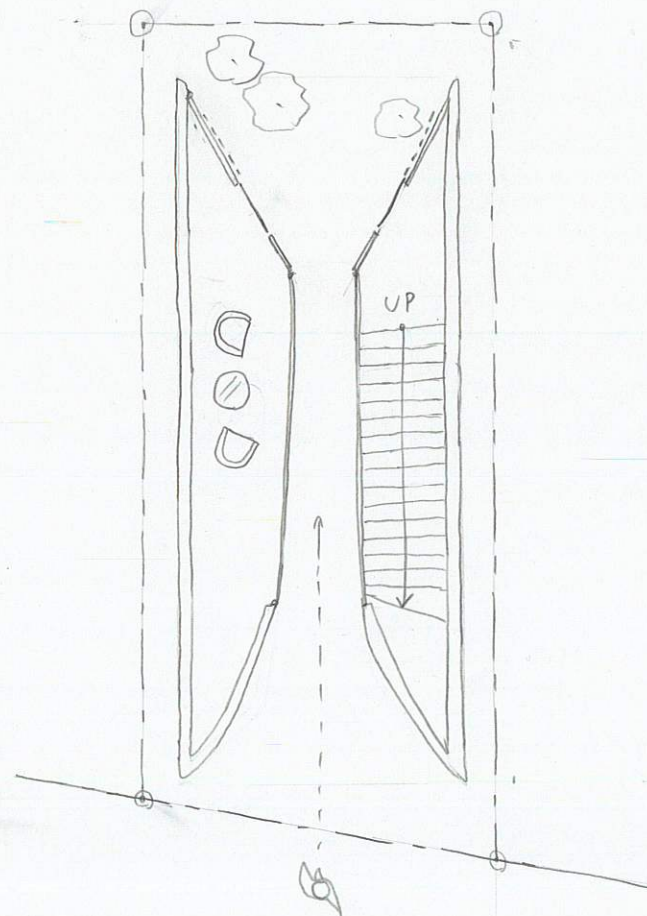
1F



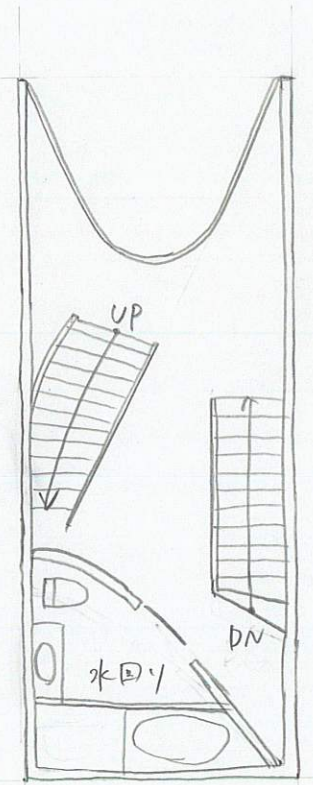
3F plan



4F plan



1F plan



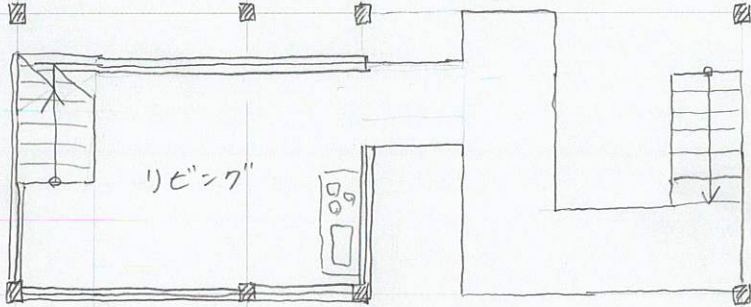
2F plan

不十分な家 - 柳

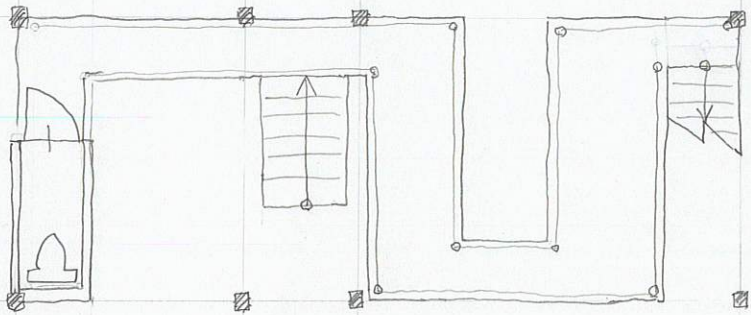
家と街、街と家と定義し、家の中には、必要最低限な機能室のみを設けた。



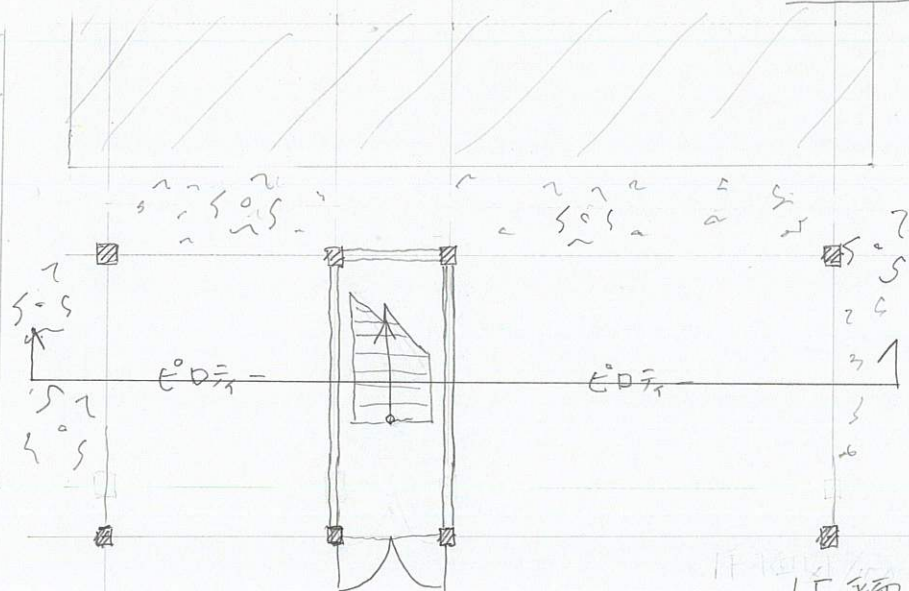
4F平面図 1/100



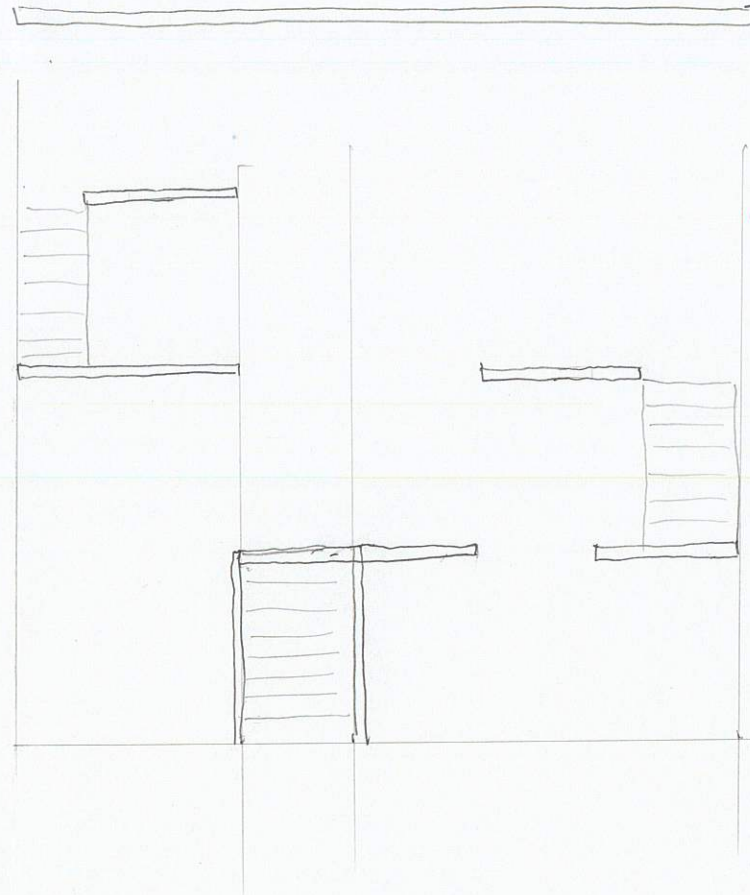
3F平面図 1/100



2F平面図 1/100



1F平面図 1/100



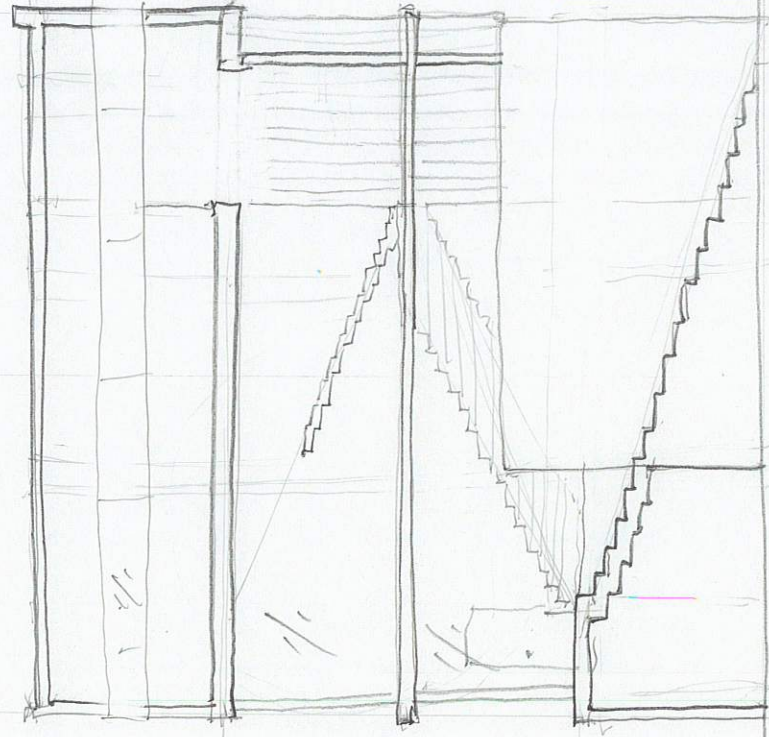
▽ 4FL

▽ 3FL

▽ 2FL

▽ 1FL

断面図 1/100

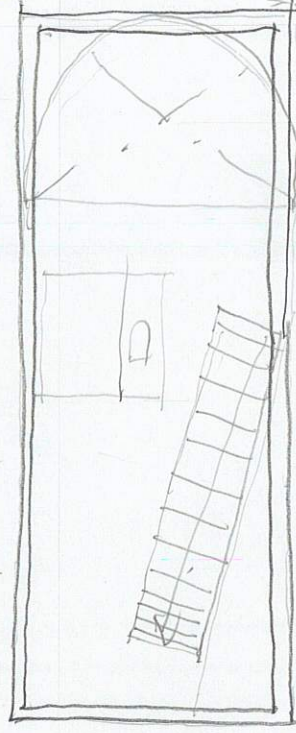
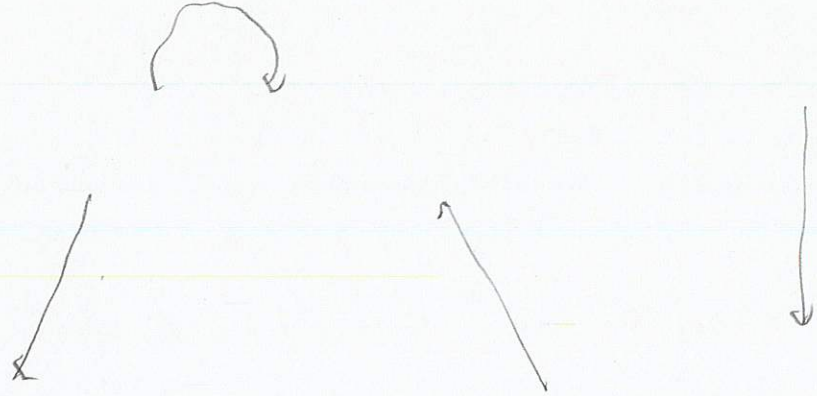


1.100

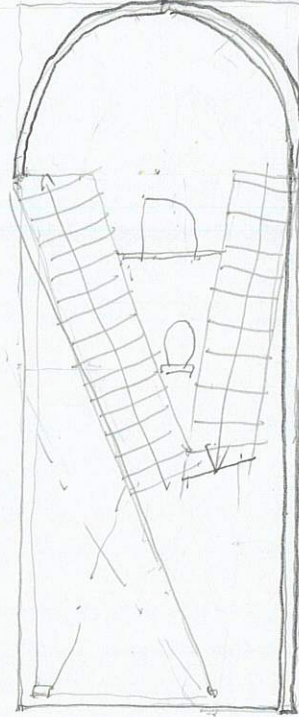
乱雑と道

KI7A

都市には入り組んだ
道の乱雑さがある。



4F



3F



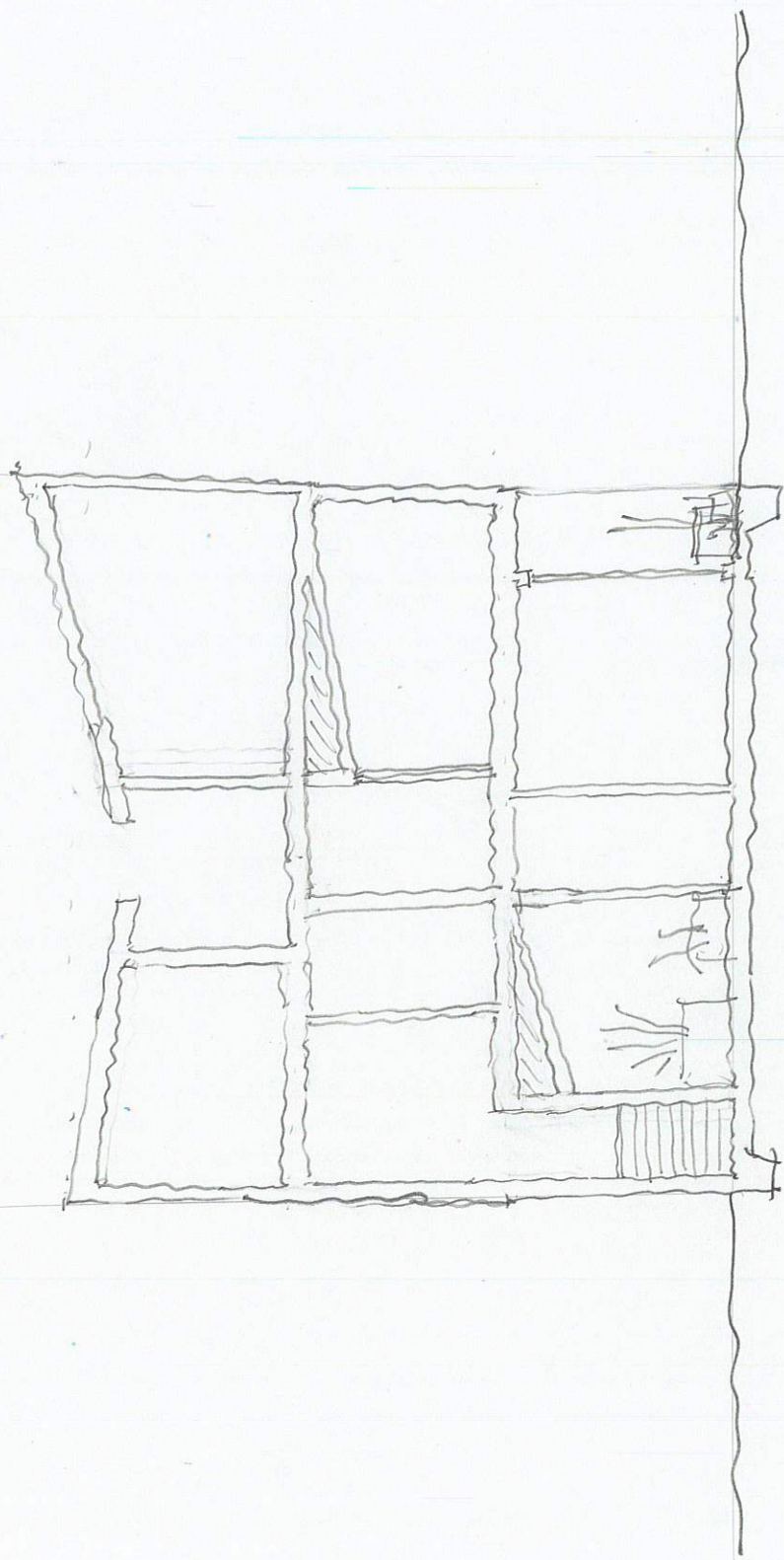
2F



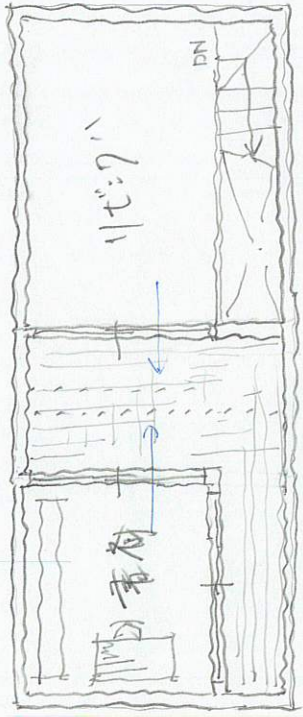
1F

立体的路网地住居

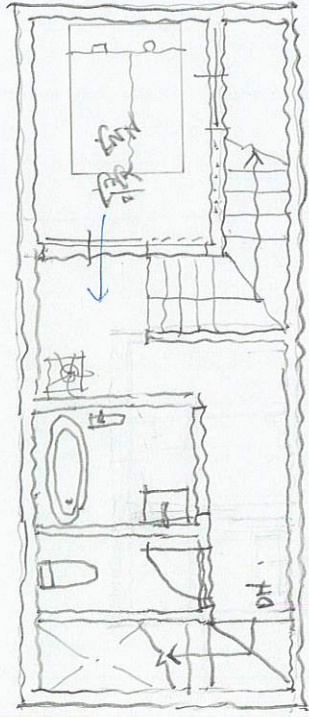
内野



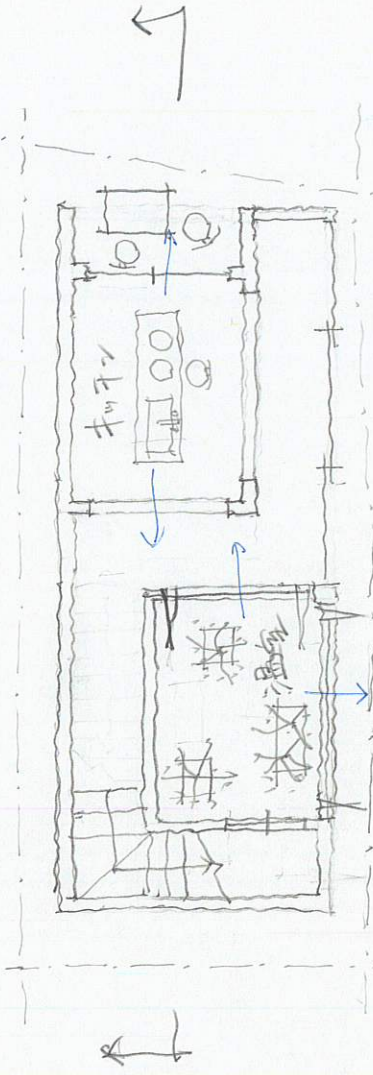
SECTION S=1=100



3F S=1=100

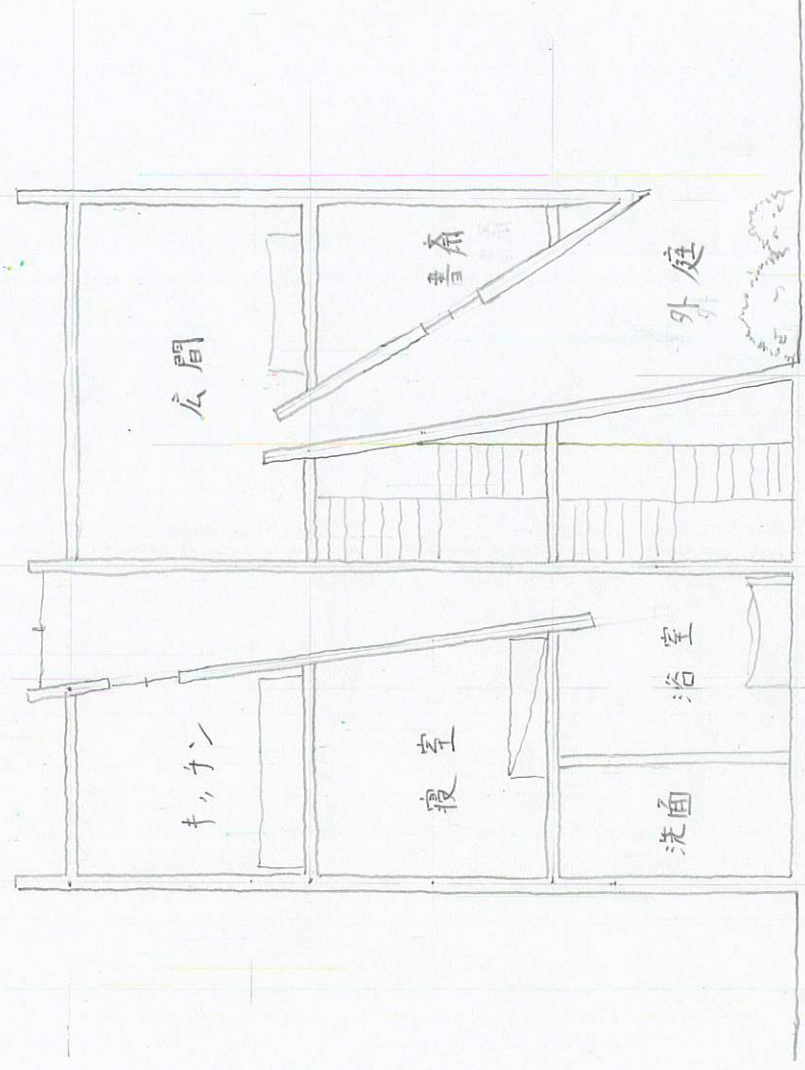


2F S=1=100

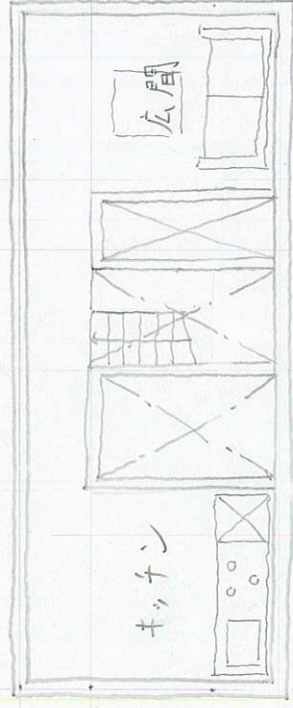


1F S=1=100

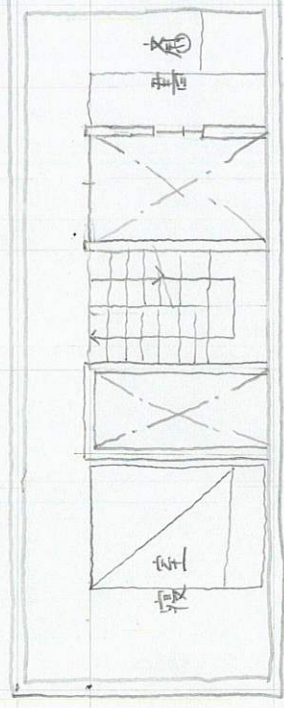
「空へさける下階」
「地へさける上階」



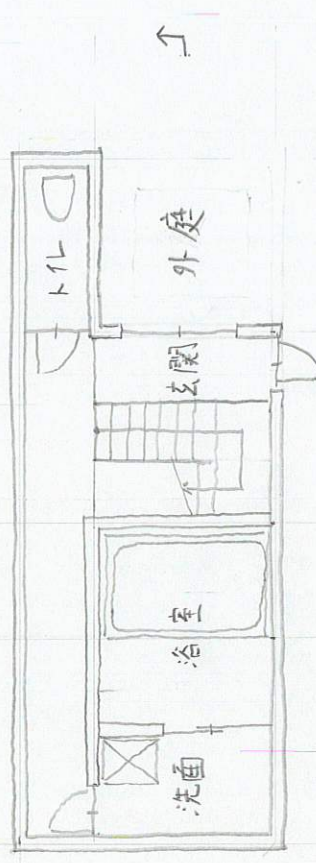
SECTION



3F



2F

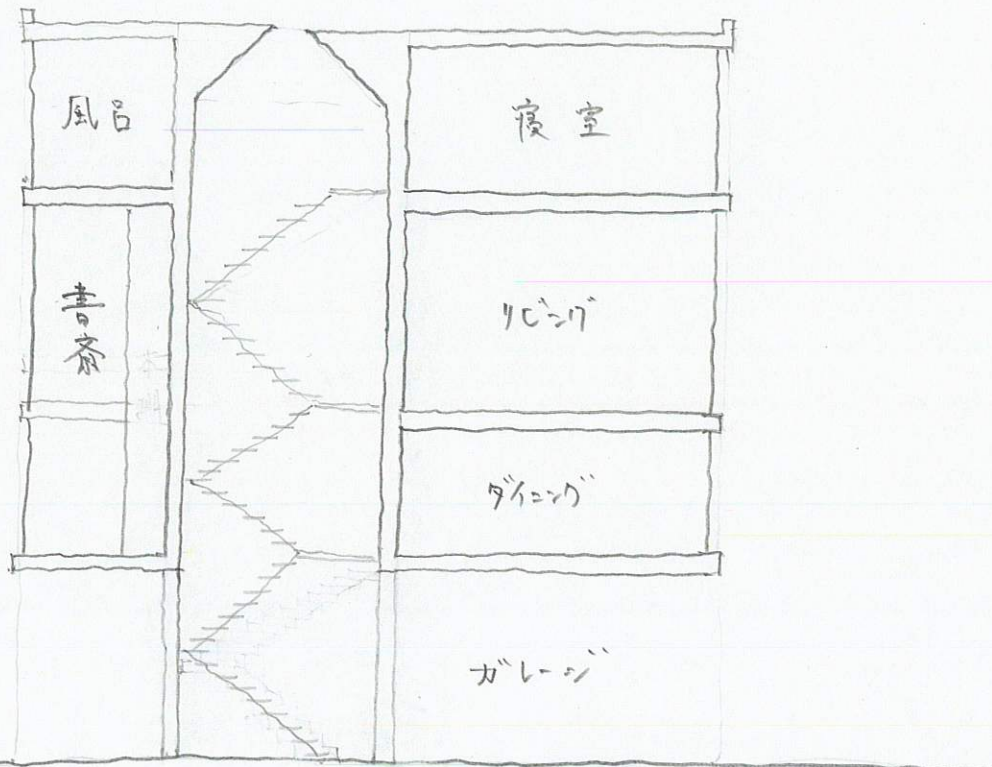
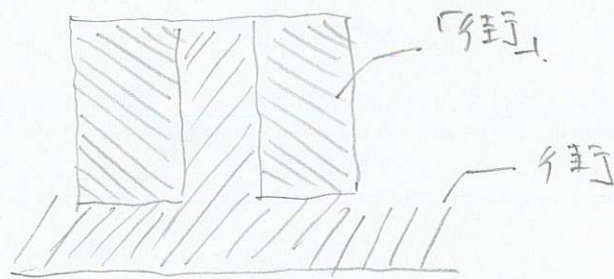


1F

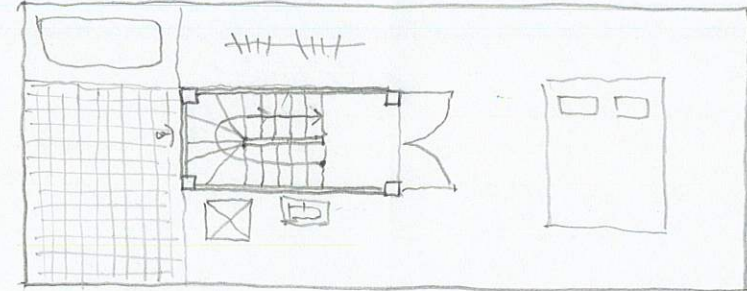
青木

「街」から「街」へ

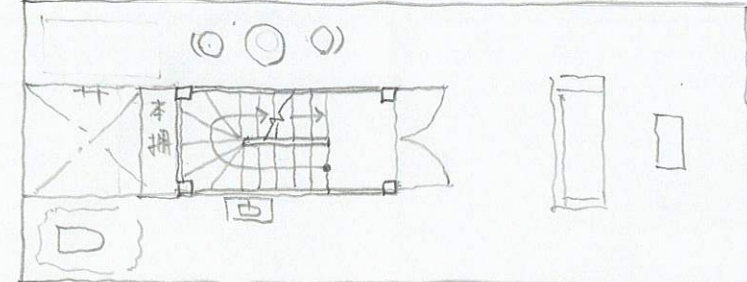
「街」と、空気が通じる階段室。
 と、から、全面ガラス張りの各室へ。
 暮らしが建物の「ファサード」となり、
 周辺との「コミュニケーション」の中で存在する。
 各室は、まさに「街」である。



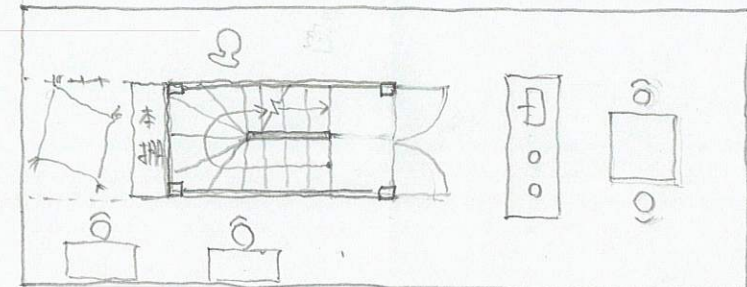
section



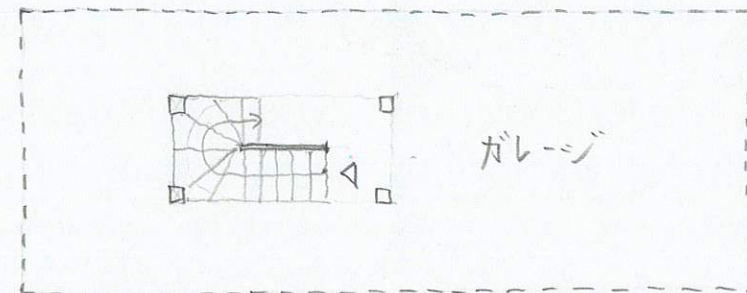
4F



3F



2F



1F

1

ガレージ

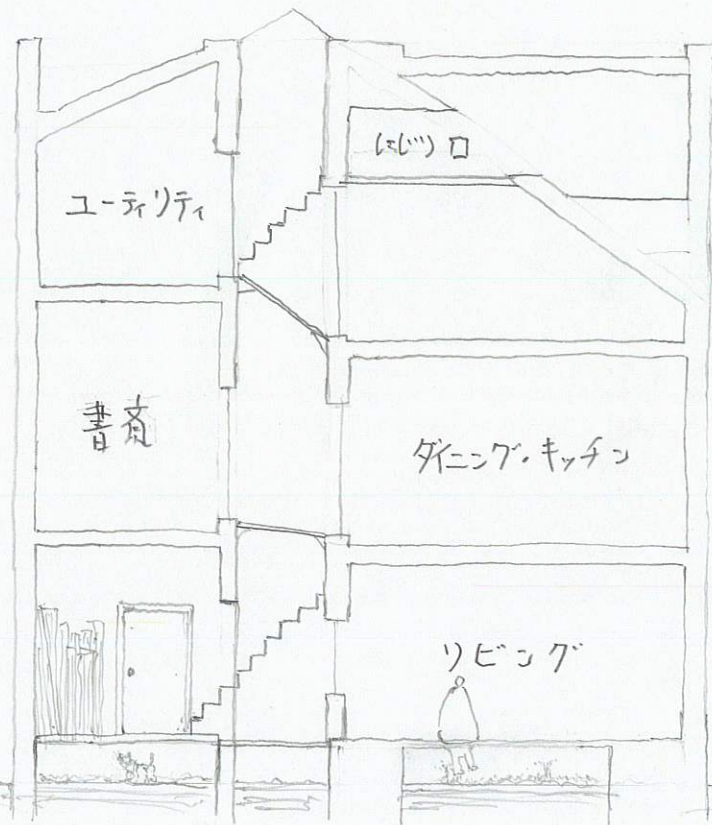
J

床下に「街」をもつ

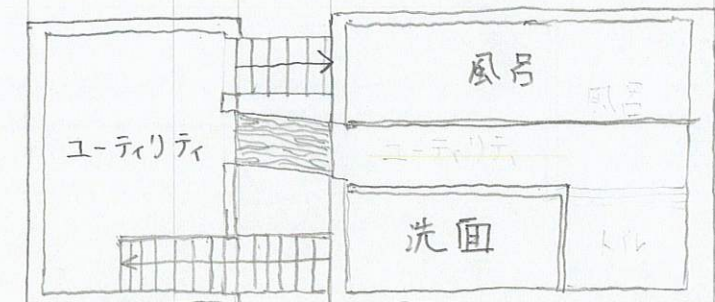
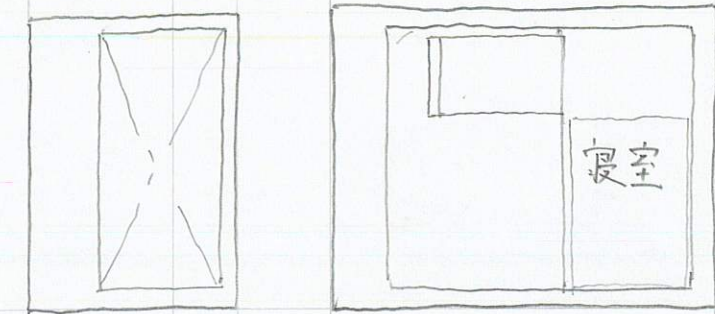
三輪 知弘

1階のリビングと玄関前の床下に「街」を定義した。

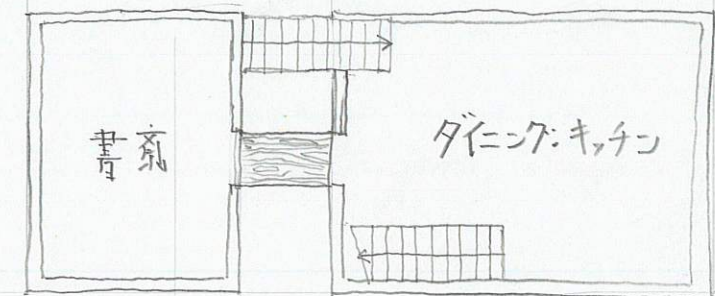
この「街」によって足元から住宅は「街」に開かれる。



Section 1:100



plan 1:100



回廊の家

240719

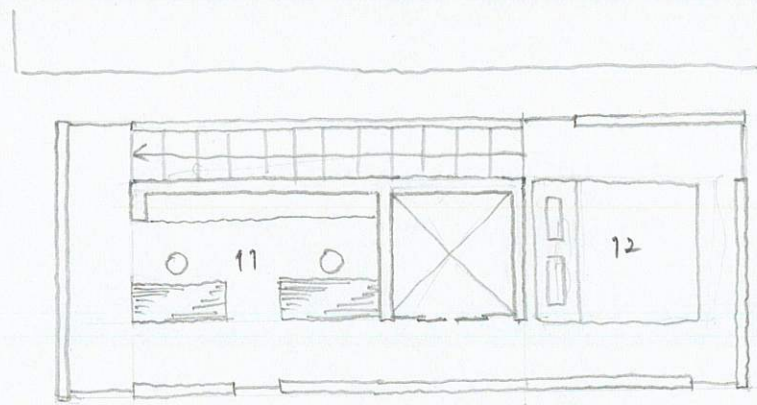
川崎

「街」 = 「ビルディング」の定義。

同じ平面の回廊が

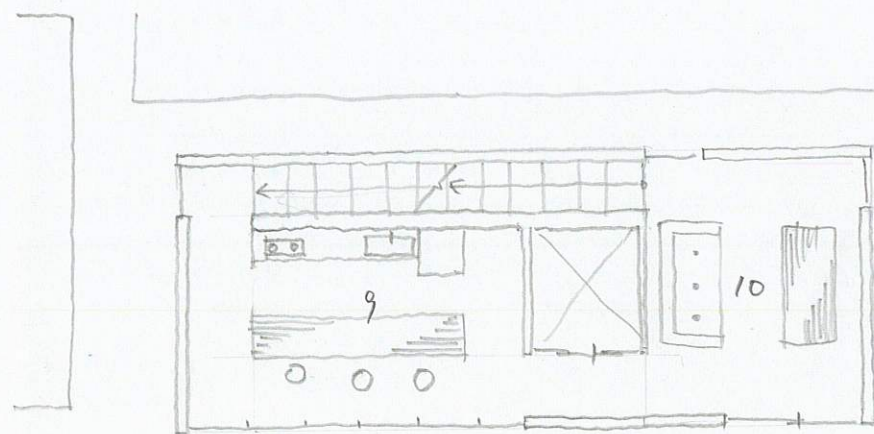
街と建物の軒下空間から

コア部分の通路まで対応する。



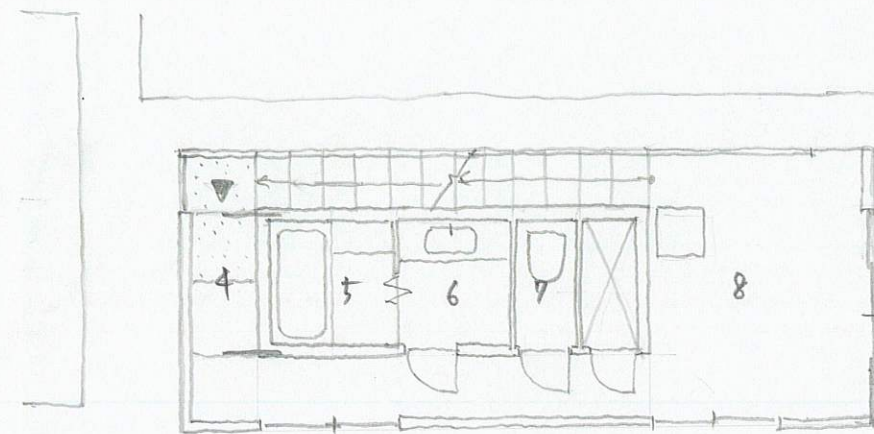
4F PLAN

- 12 個室
- 11 書斎



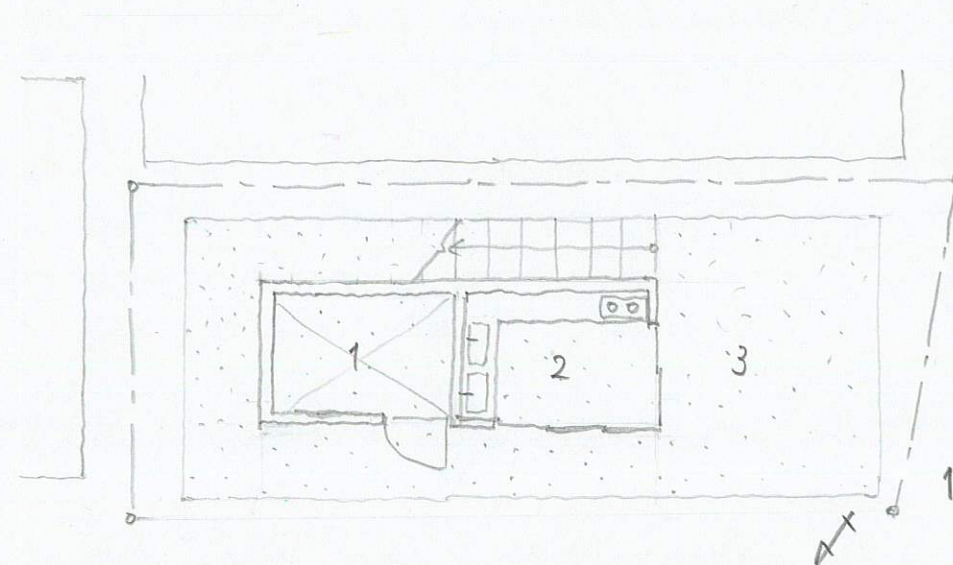
3F PLAN

- 10 リビング
- 9 ダイニングキッチン



2F PLAN

- 8 洗面室
- 7 トイレ
- 6 洗面所
- 5 3/3
- 4 玄関



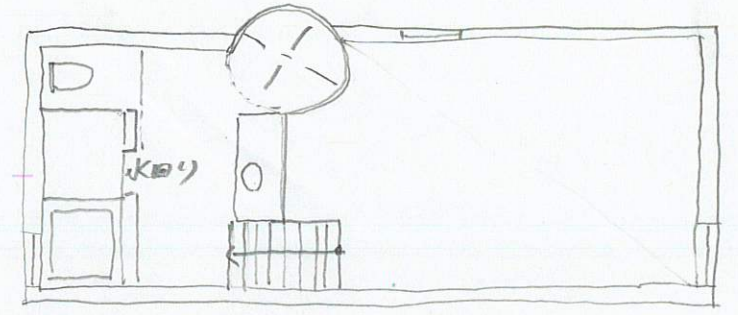
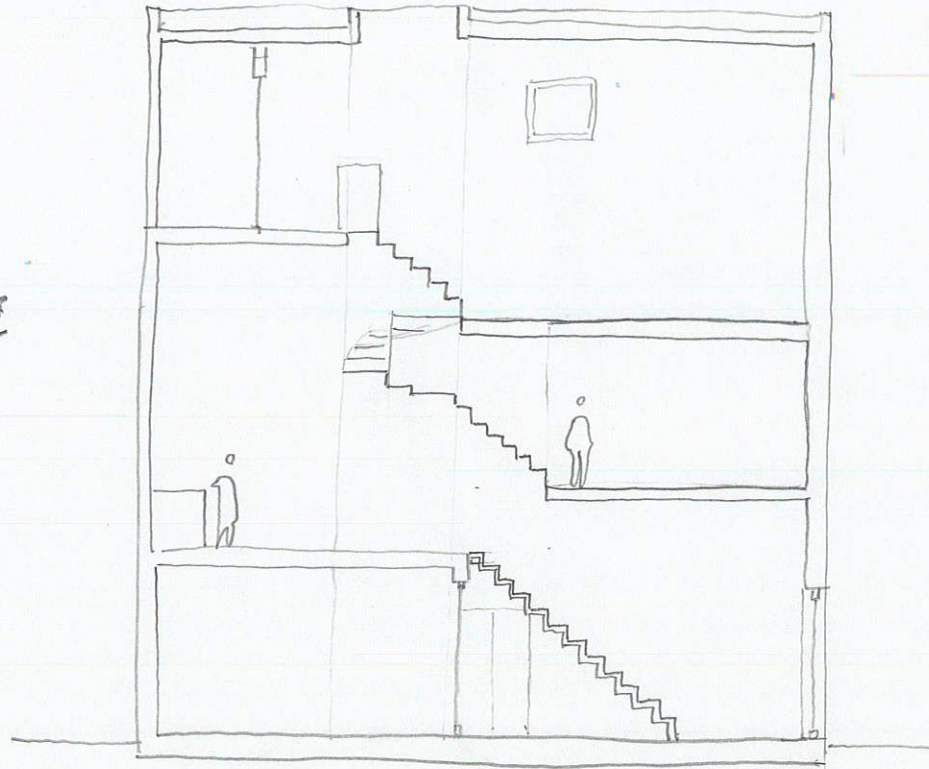
1F PLAN

- 3 軒下空間(街)
- 2 キッチン
- 1 和室

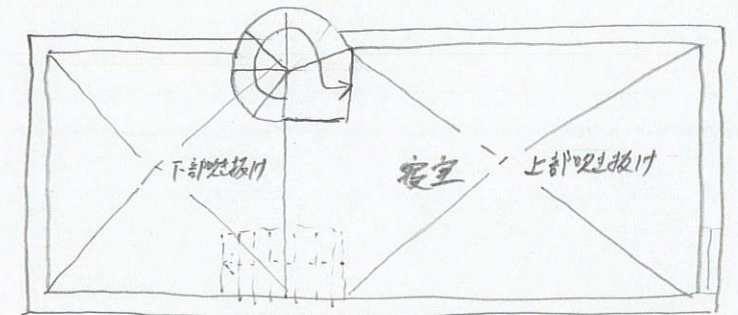
スキマの家

B4 丸尾

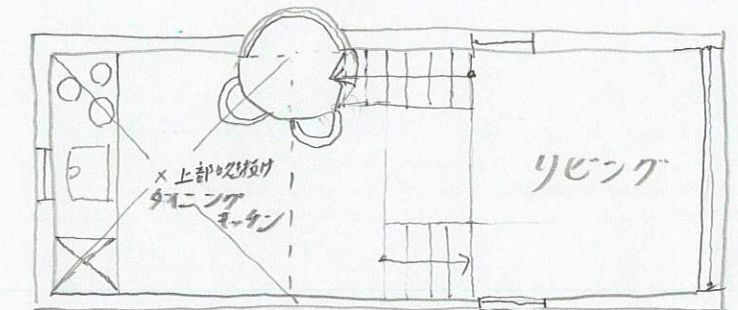
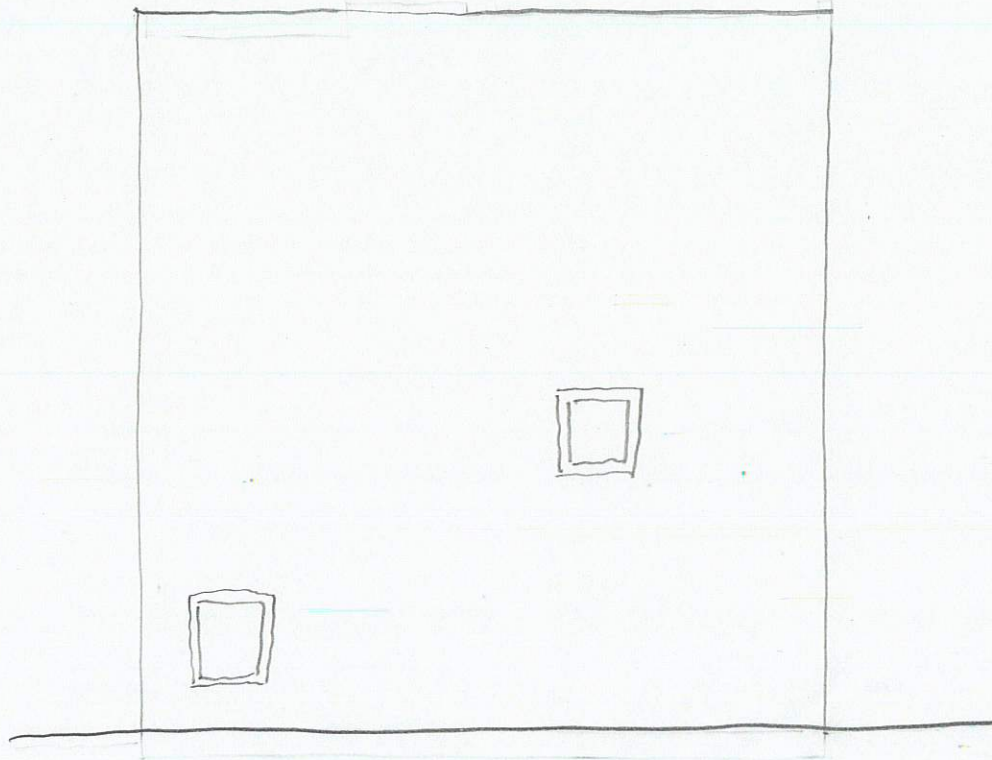
敷地は棟数や高さのバラバラな建物が建つ過密地域の角地に
あることを示す。街のスキマを街と設定
した。それは凸凹から生み出す。



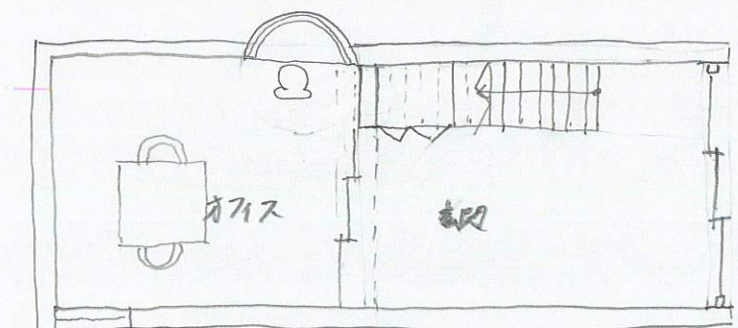
PLAN 4F S=1:100



PLAN 3F S=1:100



PLAN 2F S=1:100

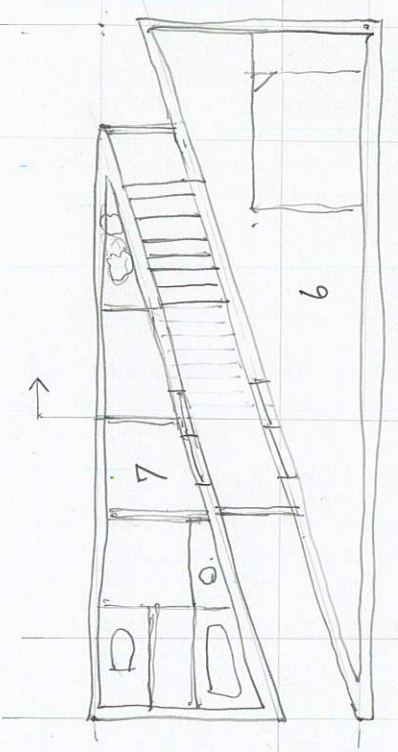


PLAN 1F S=1:100

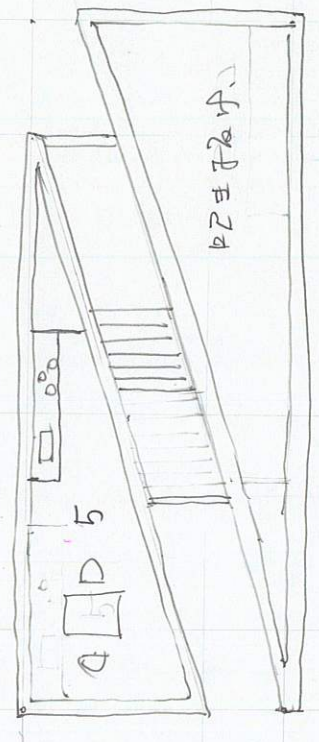
通り抜ける路地(北地(北西角))

街の景観と合わせる階段を

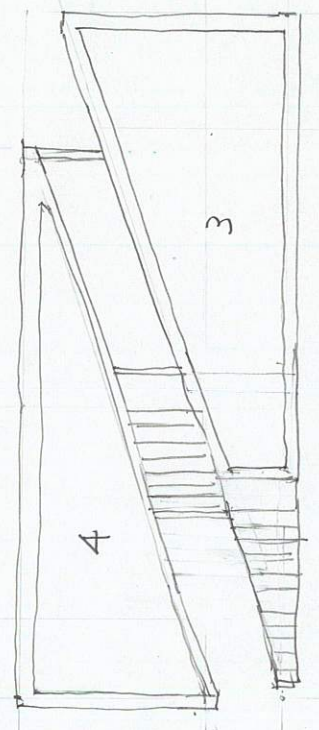
分けておいた。



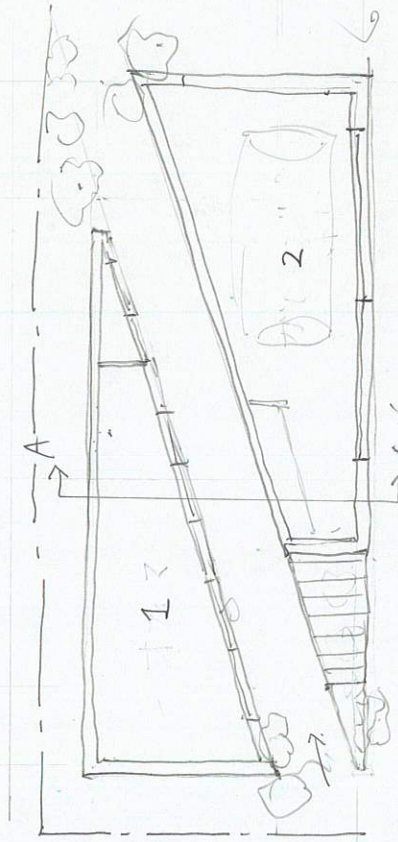
4F平面図 1:100



3F平面図 1:100

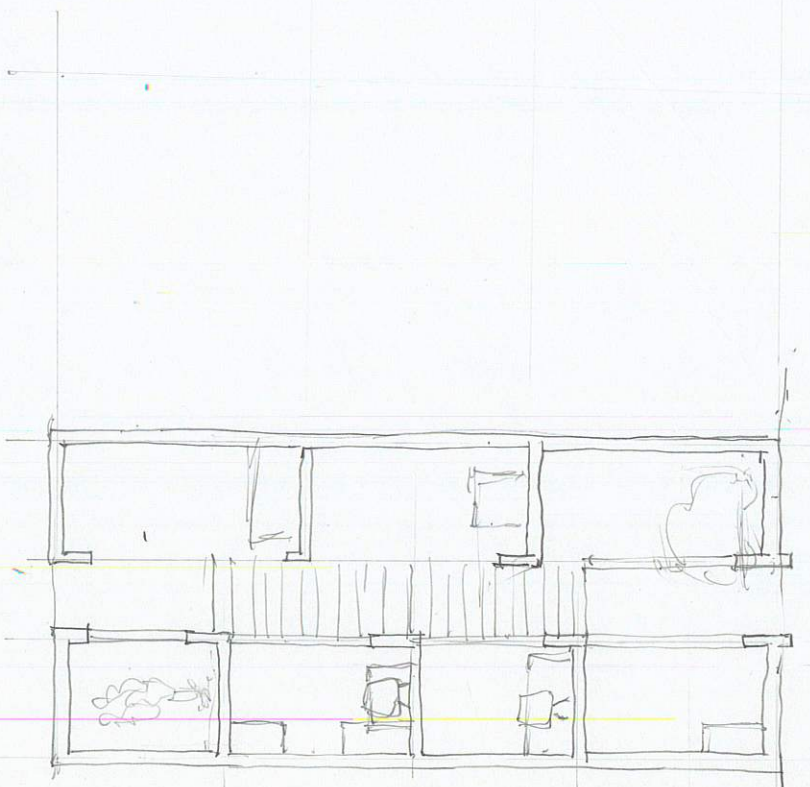


2F平面図 1:100



1F平面図 1:100

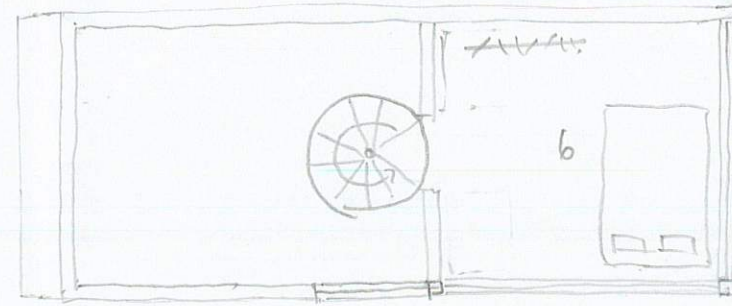
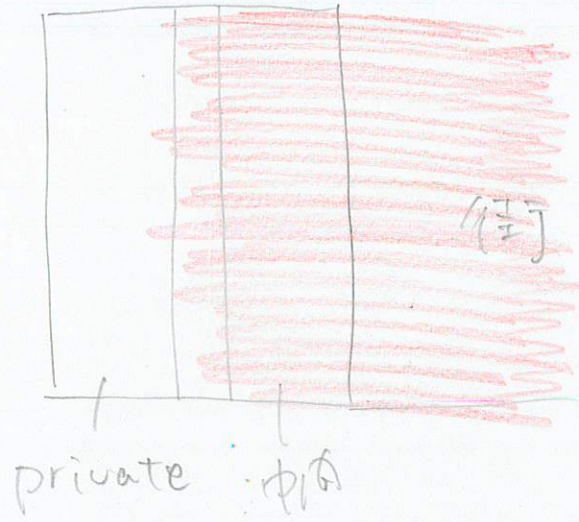
- 1 オフィス
- 2 カフェ・レストラン
- 3 リセーブ
- 4 書斎
- 5 タイトル・フロア
- 6 複合
- 7 風呂・洗脚池



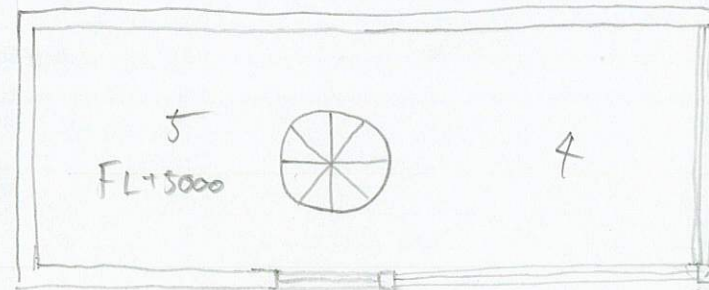
A-A'断面

4A 22406
河野行社

街の中にある家 勝俣

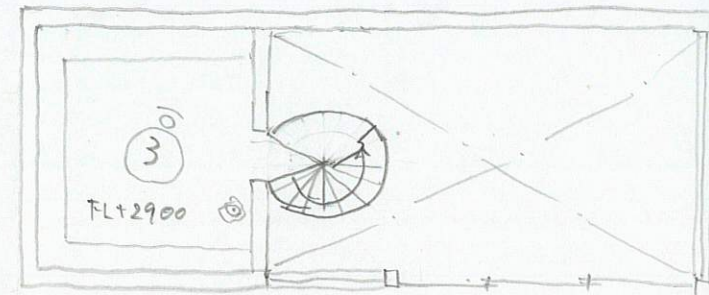


6. 寝室

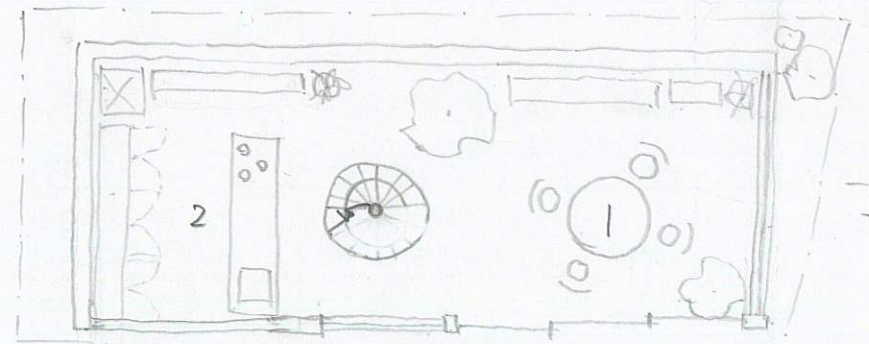


5. 浴室

4. オフィス

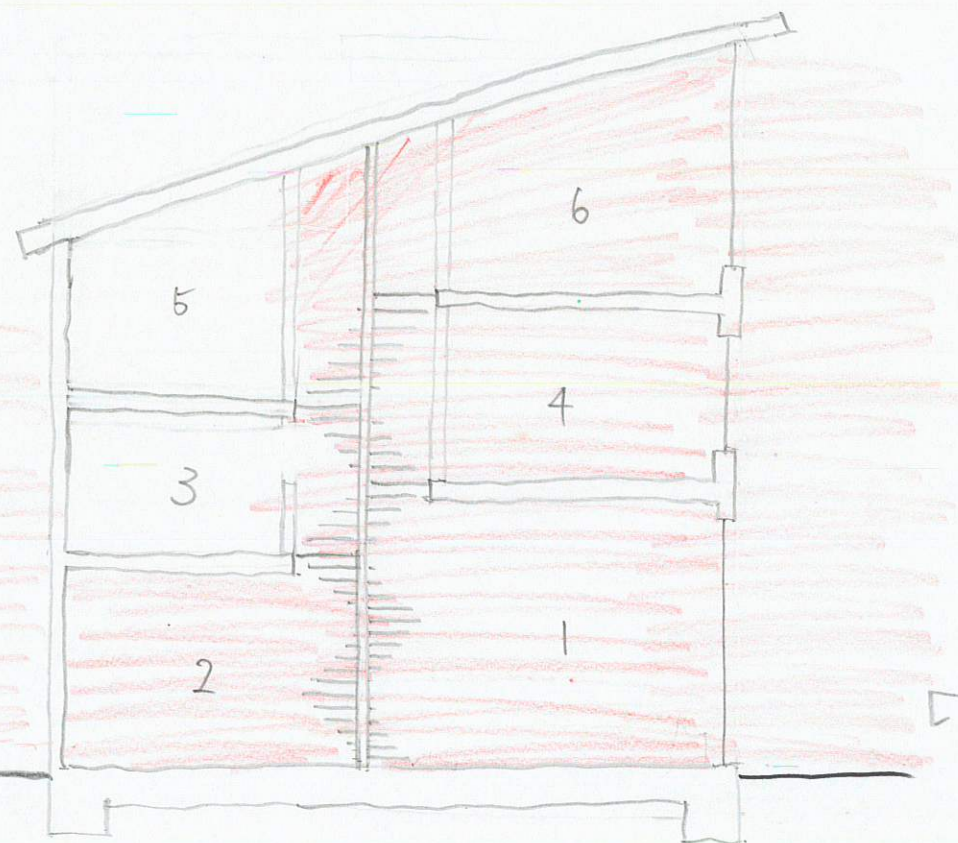


3. 読書室



2. キッチン

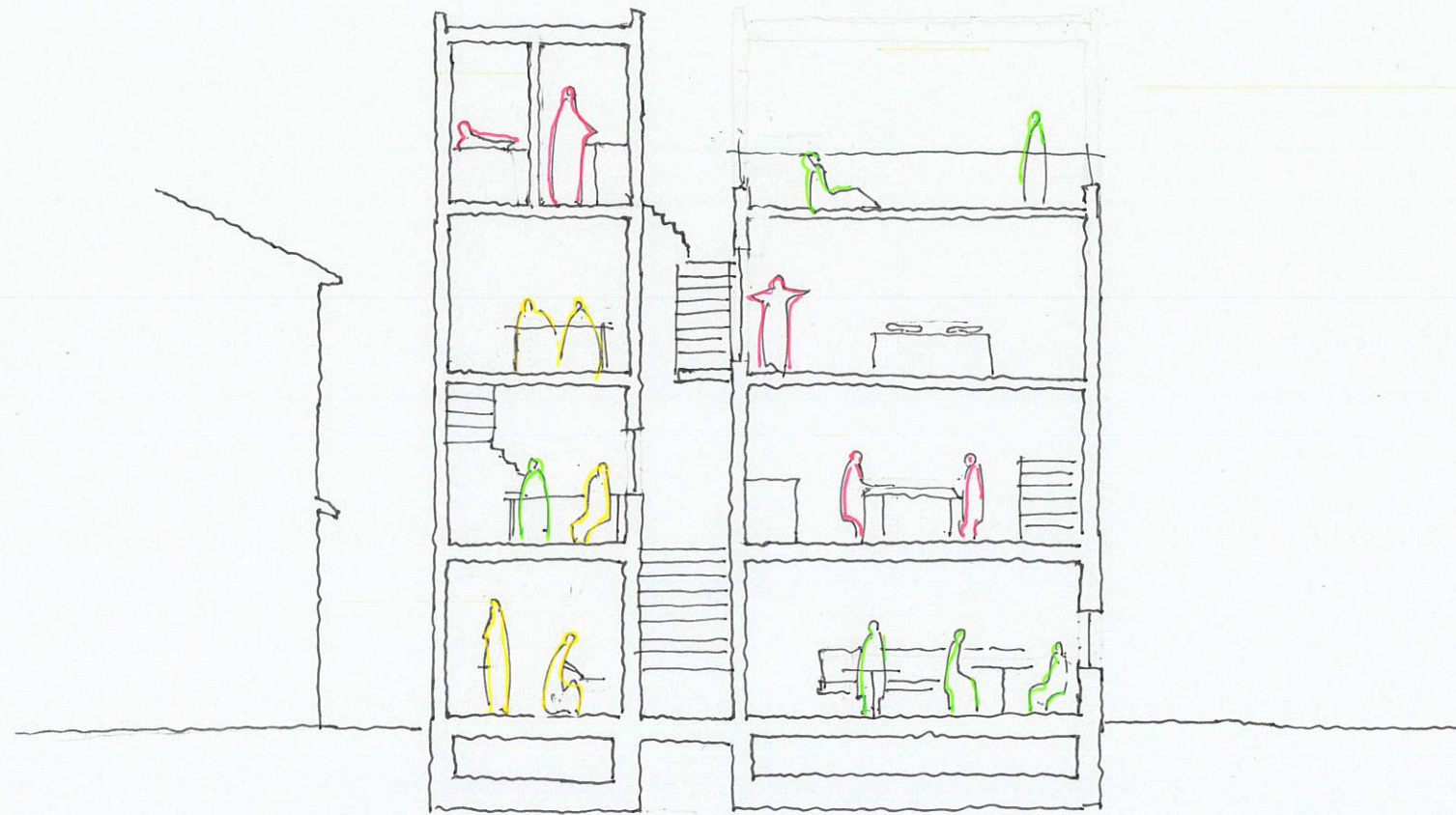
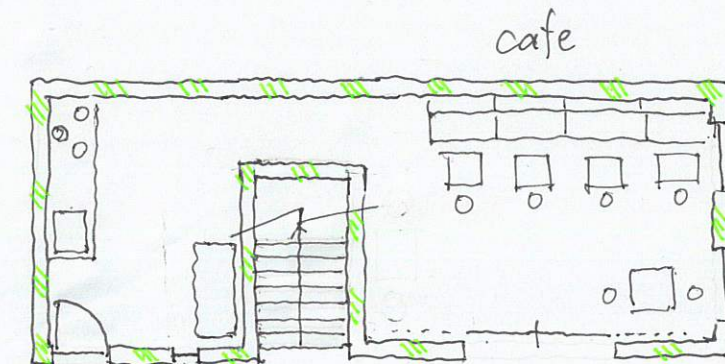
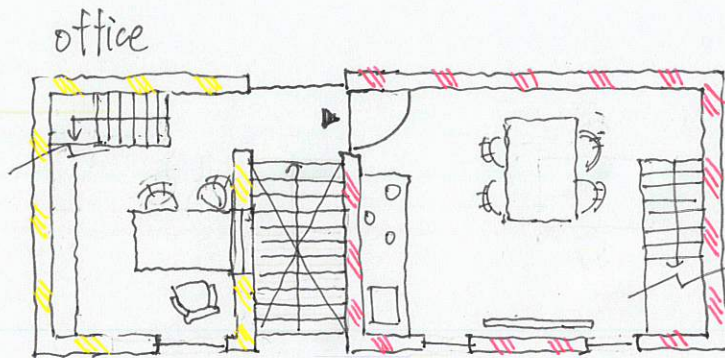
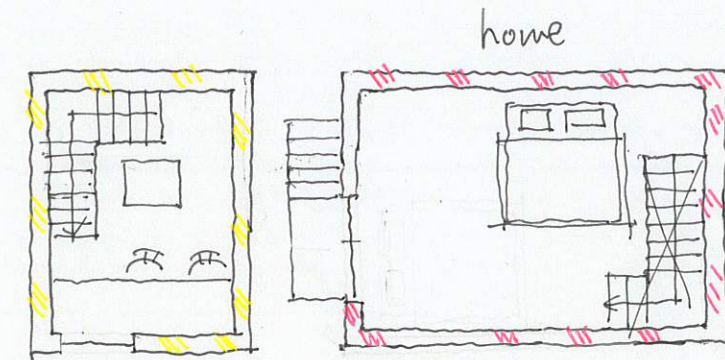
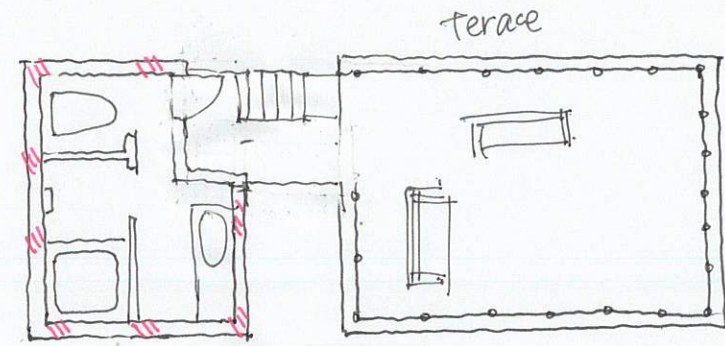
1. カーテン・タイニング



からまる家

B4 中島 悠

“街” 212 様々な人や行為が絡む。

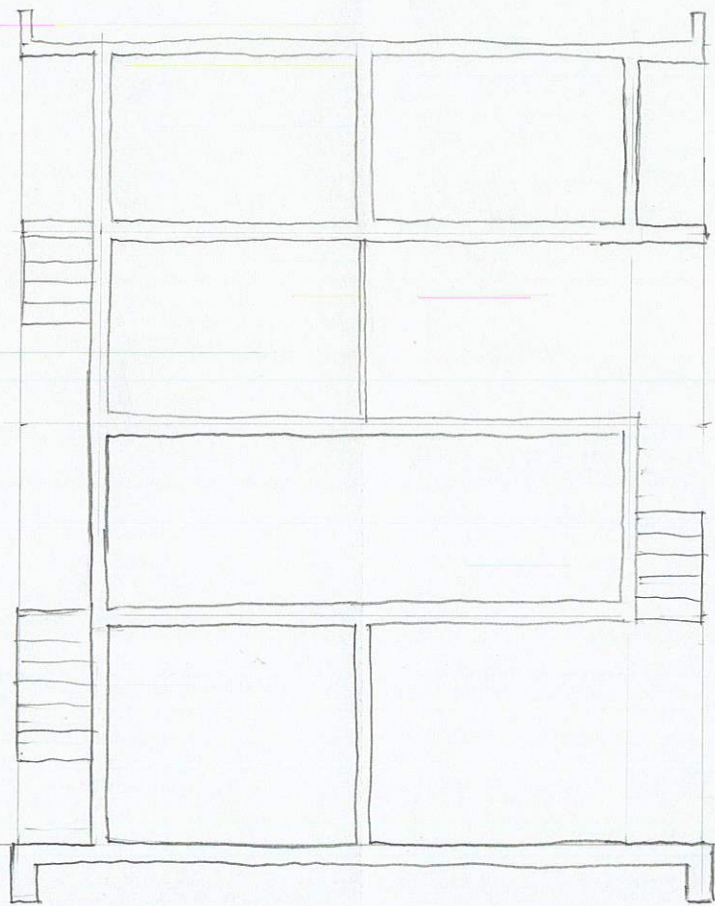


SECTION S-1:100

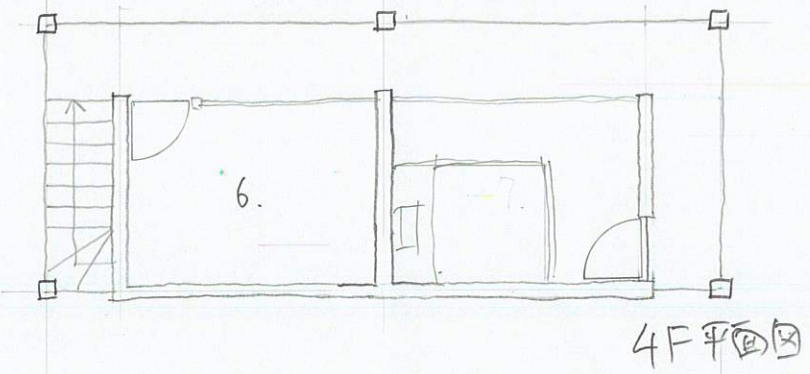
外廊下の家 中村

外廊下と室と出入りしなす。

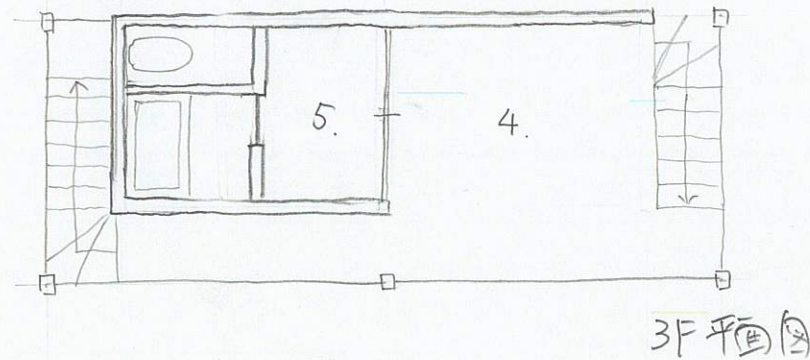
隣地の芝を再び生活に入り込め。



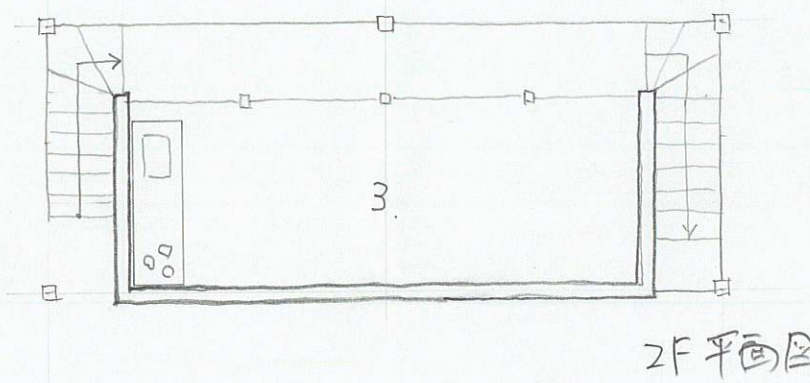
断面図 1/100.



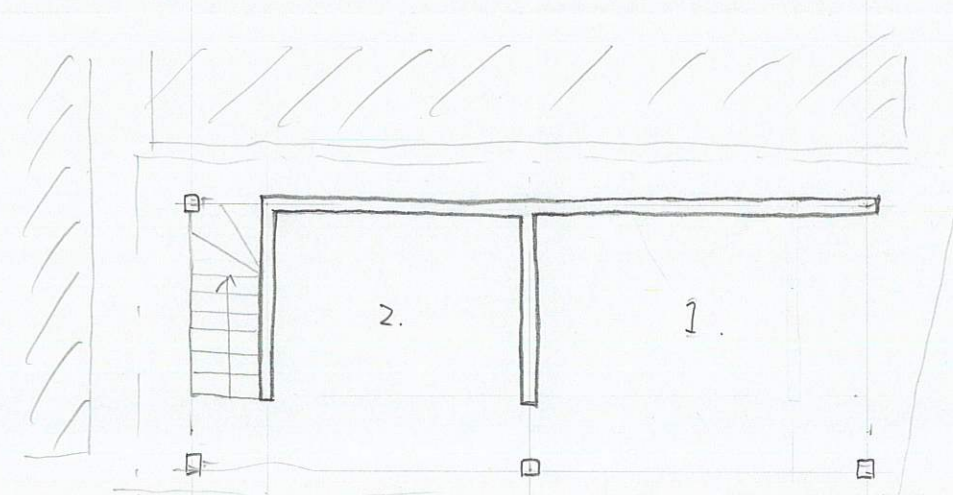
4F平面図



3F平面図



2F平面図



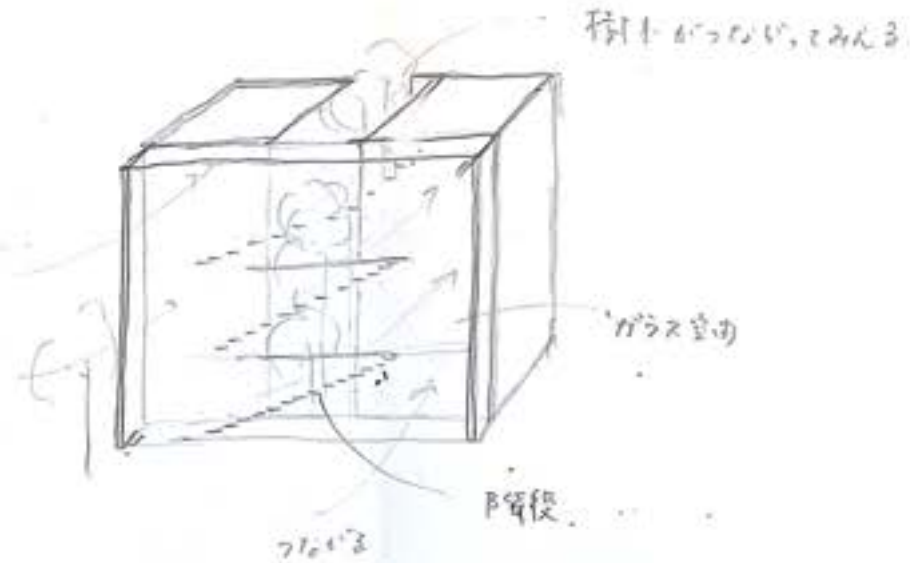
1F平面図 1/100.

- 7. 寝室
- 6. 予備室
- 5. 水回り
- 4. バルコニー
- 3. 居間・台所
- 2. 仕事場
- 1. 車庫

階段の家

早稲田舎

街 = 街路 (道・人・風・光・樹木)



Section

