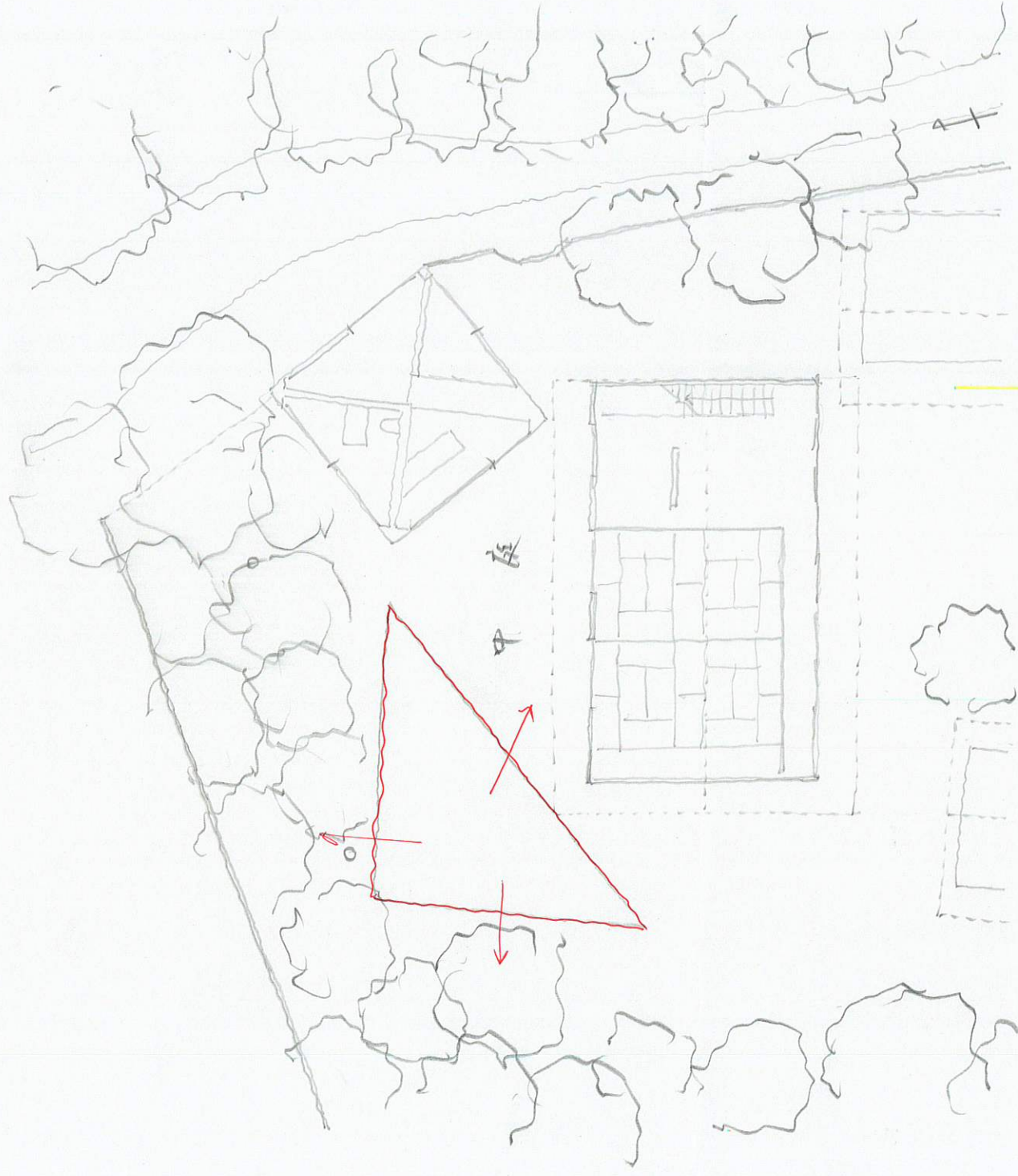


中庭之五凤三角形

280726

川野

又々川野及H氏の風景(4種)已始計畫。
新1000中庭之計畫。

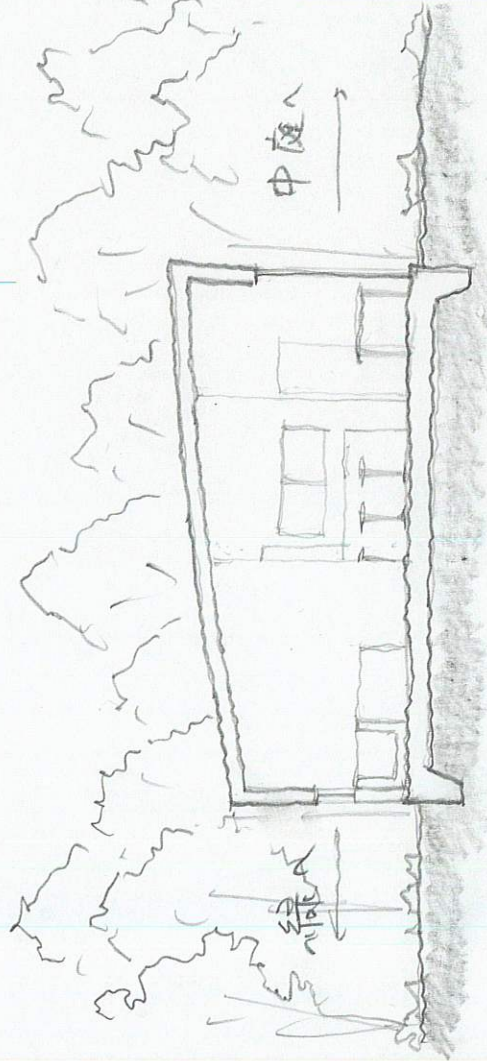


中庭

全体配置

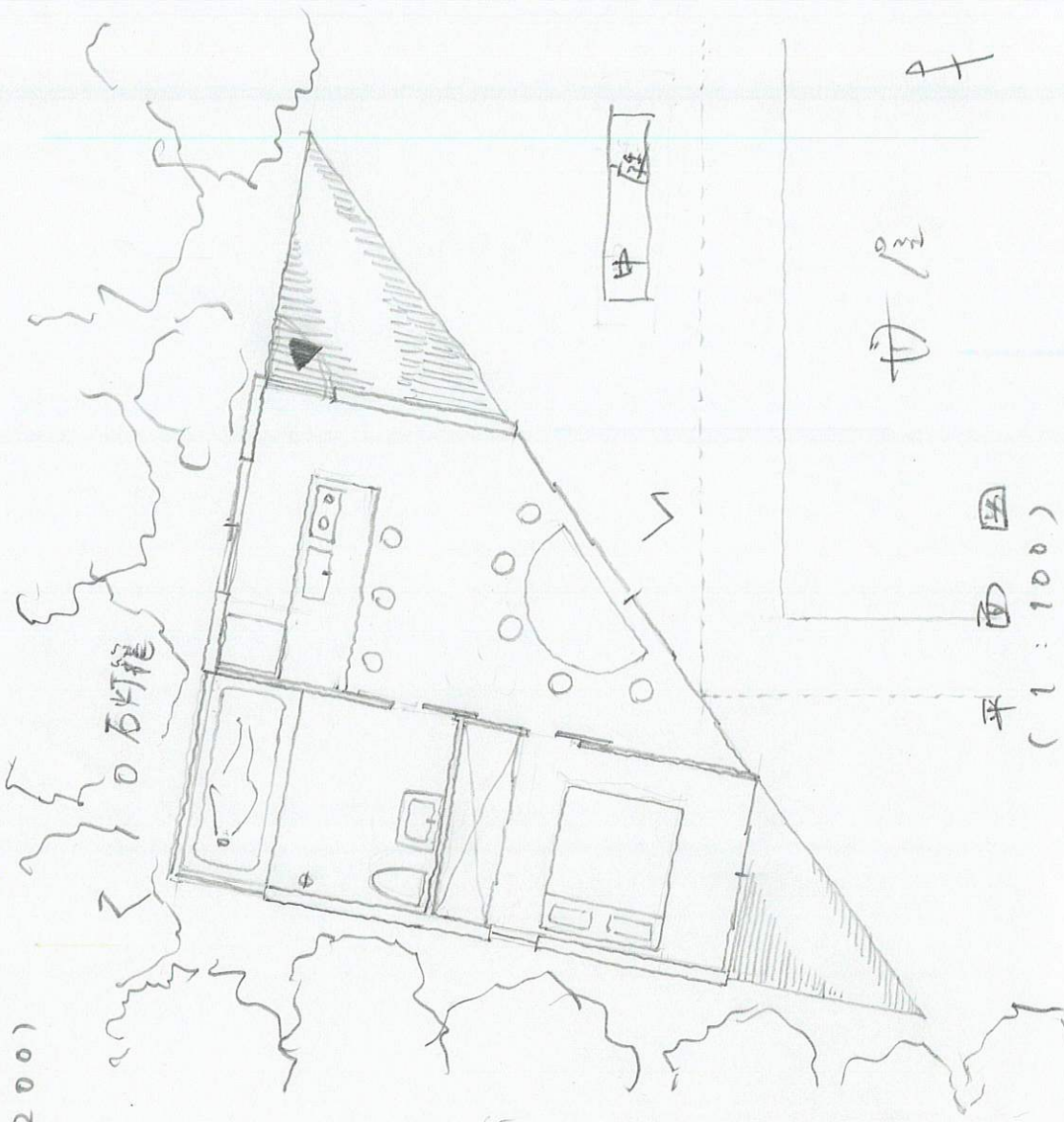
(1:200)

石灯笼



中庭

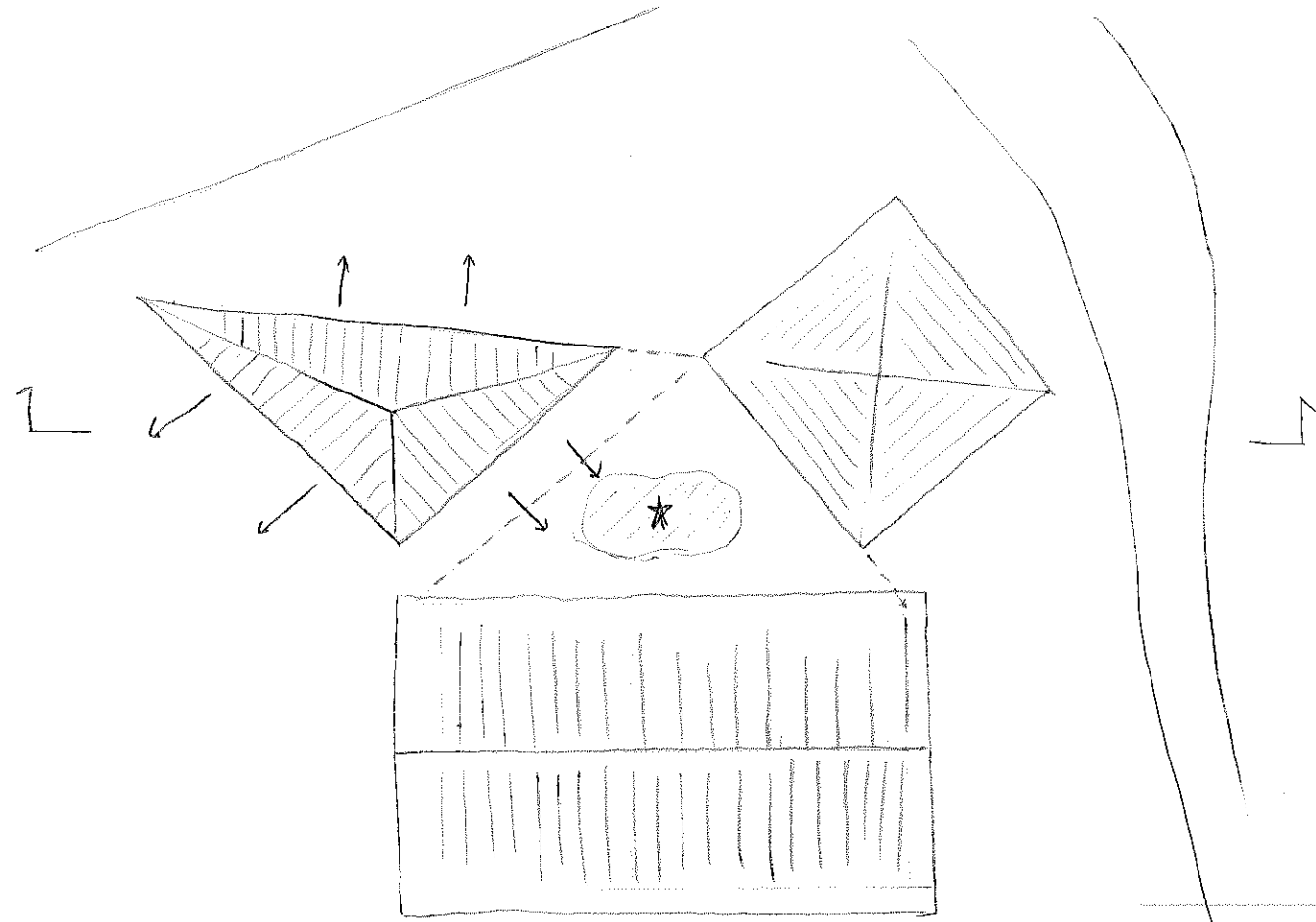
北西面
(1:100)



平面図
(1:100)

triangle house

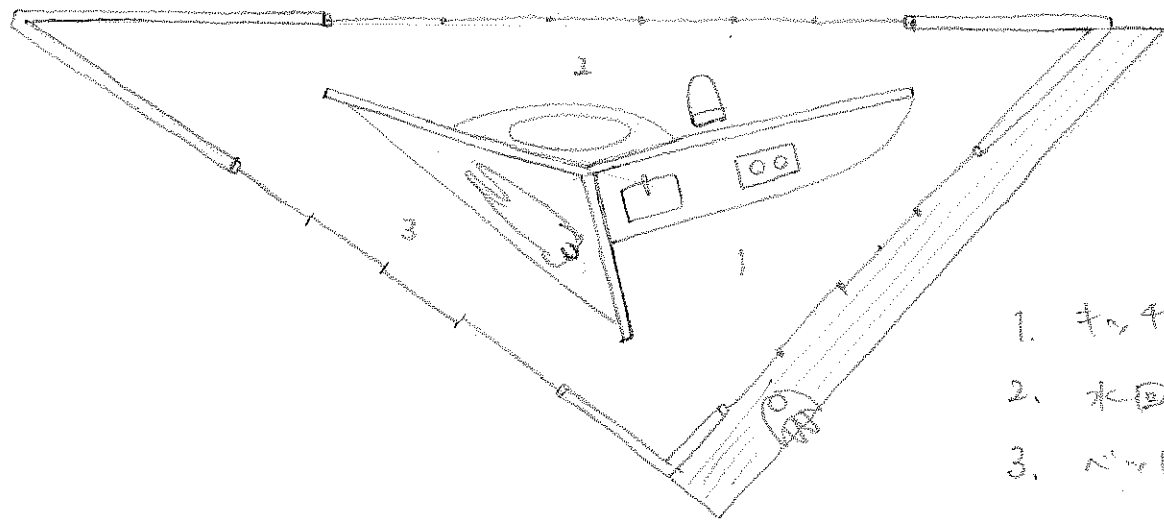
山手



配置図

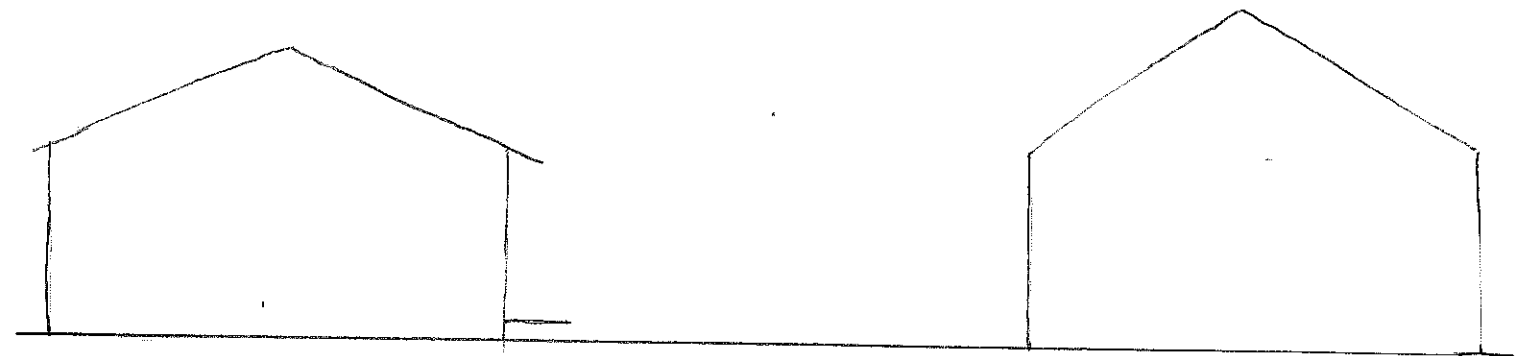
3つ目の triangle house 計画
新しい中庭の風景をつくる。

19
6.9.6



- 1. キッチン
- 2. 水回り
- 3. ベランダ

平面図



立面図

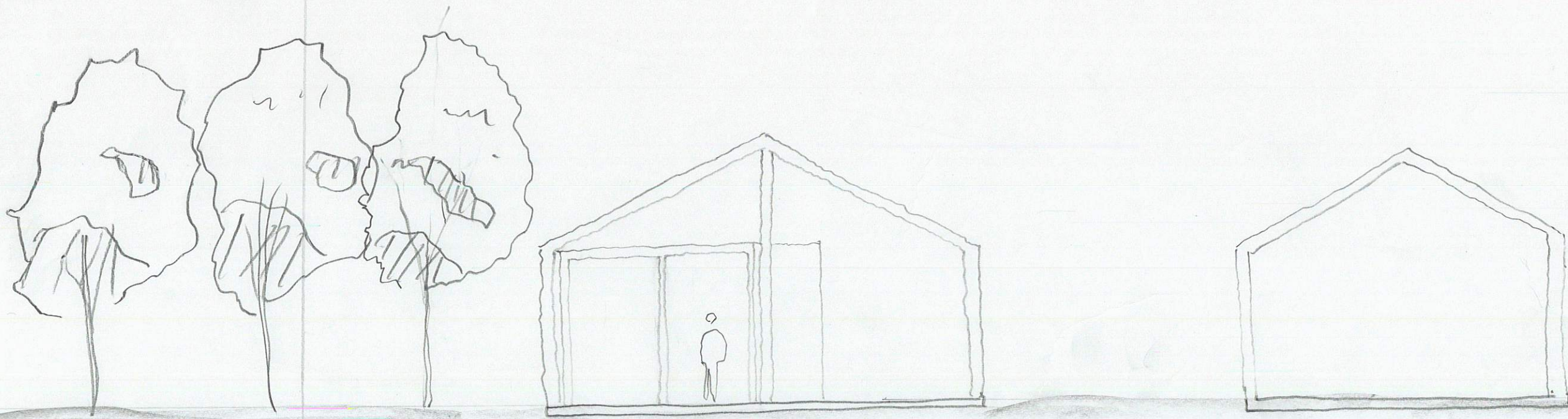
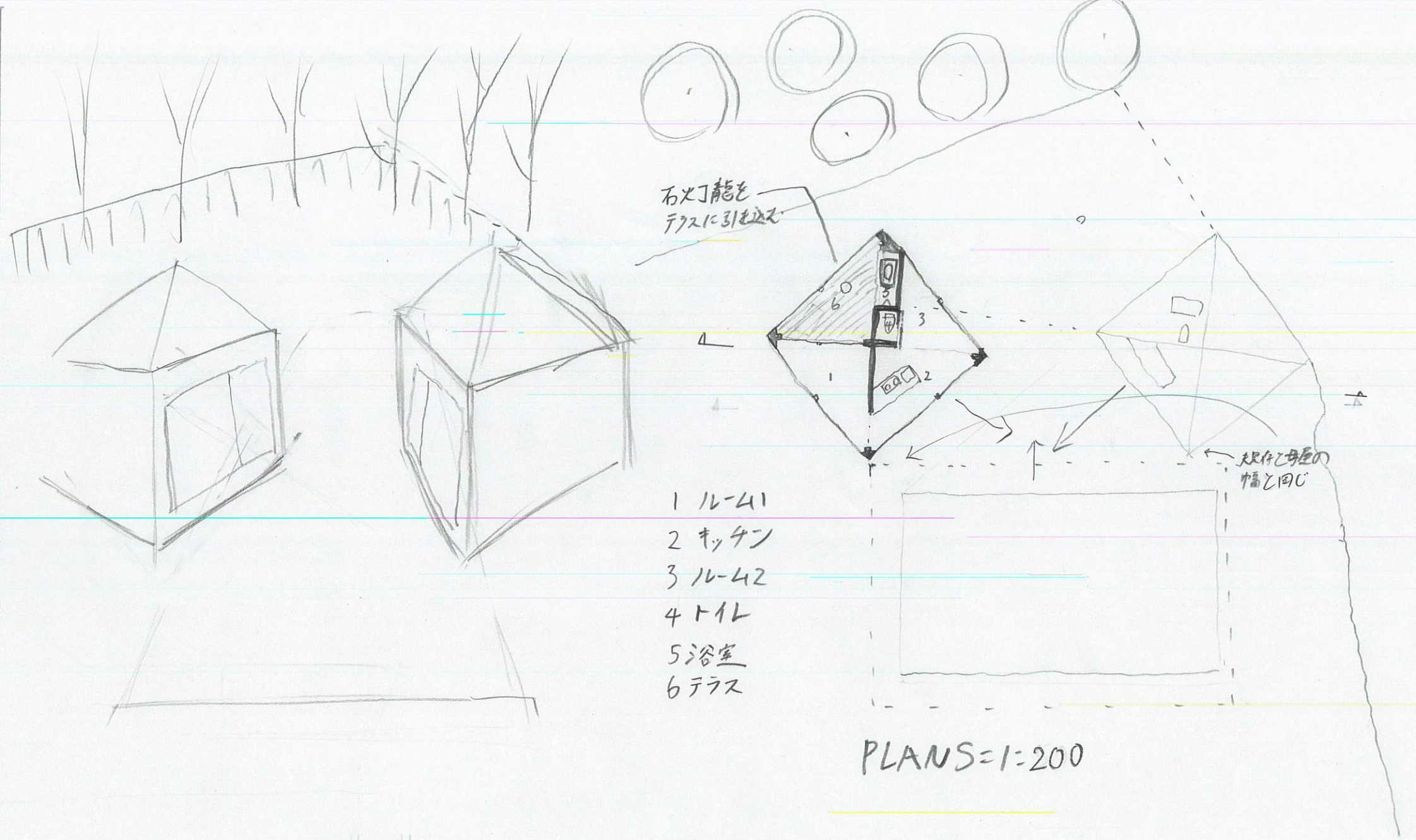
秩序と 無秩序

私はこの風景を「秩序」と
「無秩序」と捉えた。

規存と母屋の距離感をとる。
規存と外形を同じ物を作った。

「無秩序」のフェンスの延長線上
に内壁を作り、その延長に、母屋の屋根の
先端を合わせた。

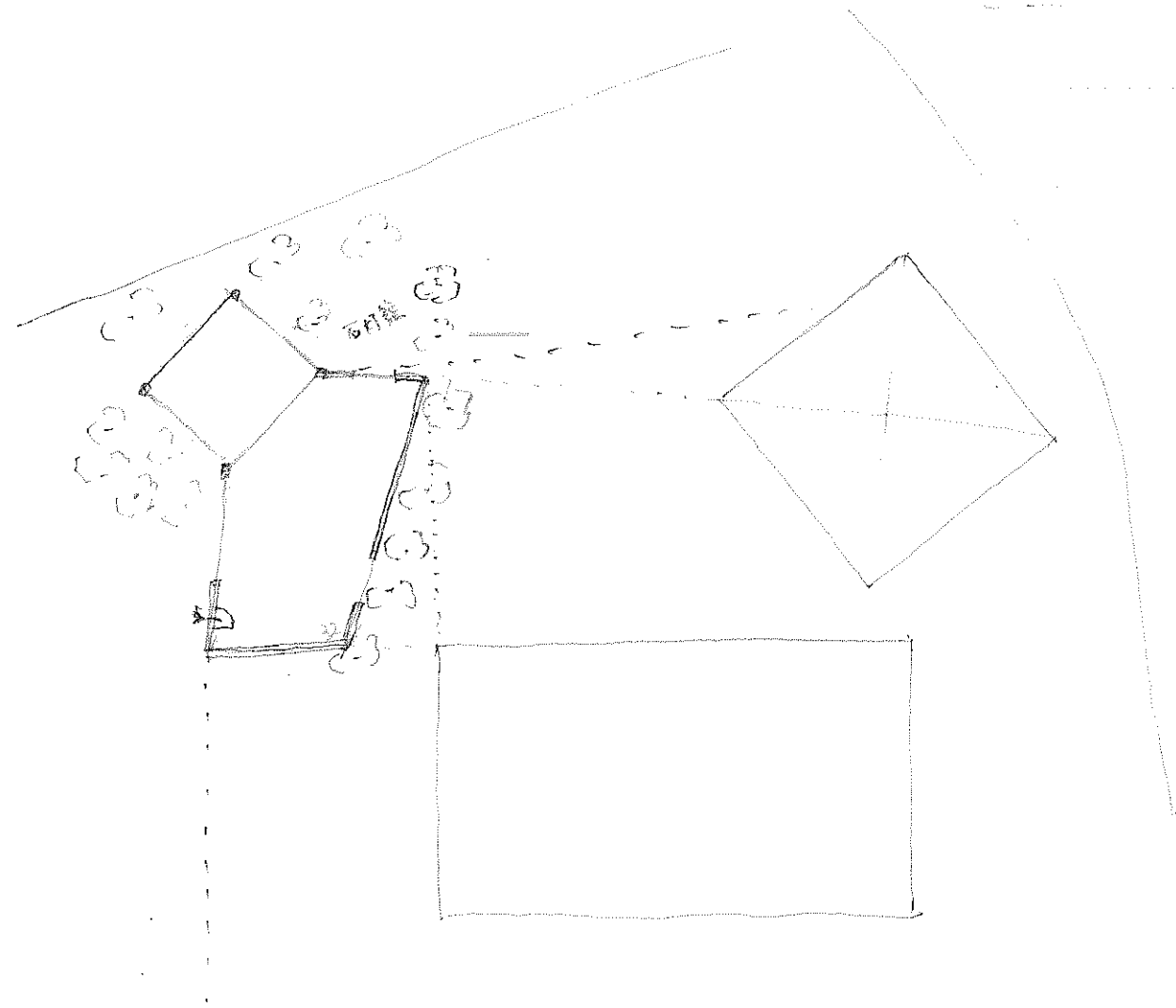
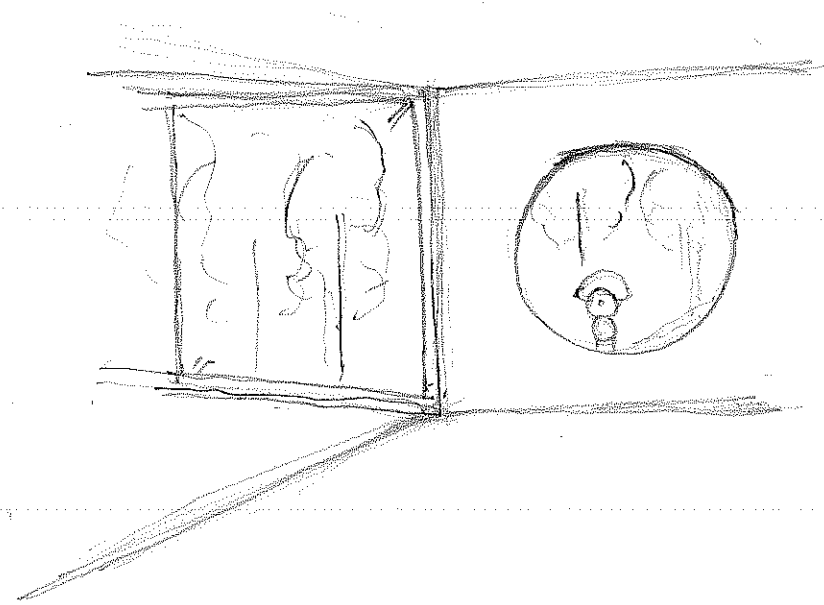
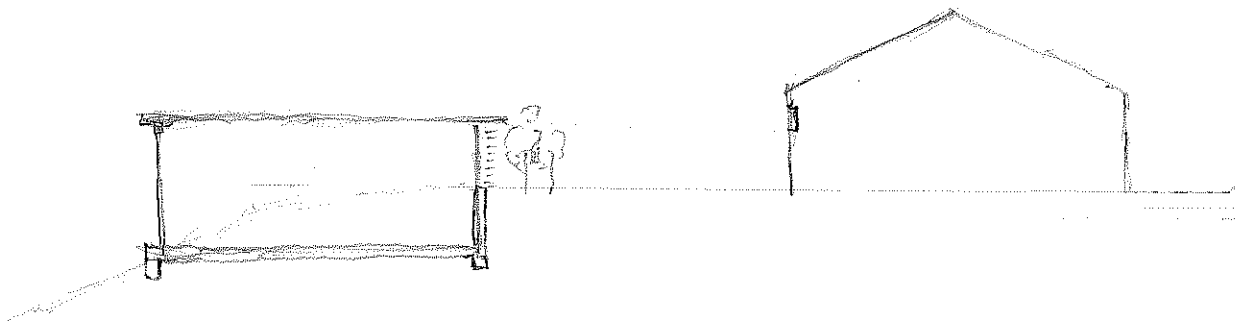
B4 丸尾.



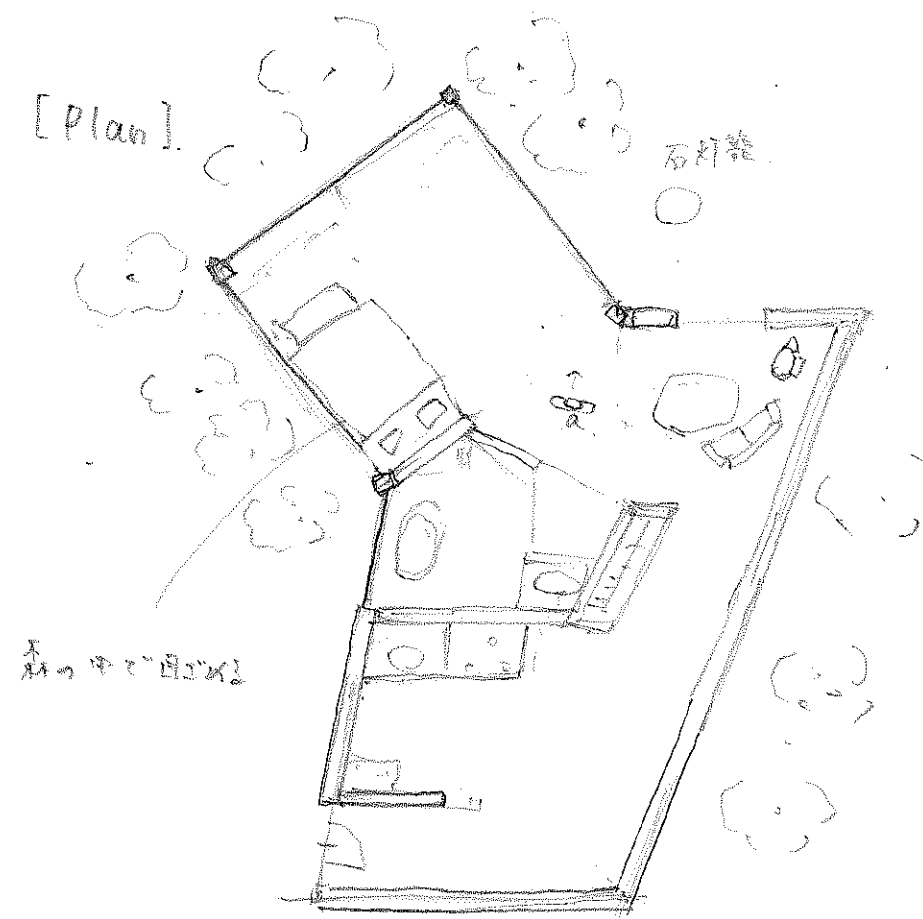
SECTION S=1:100

風景 = 木立の中の和

[a point of view]

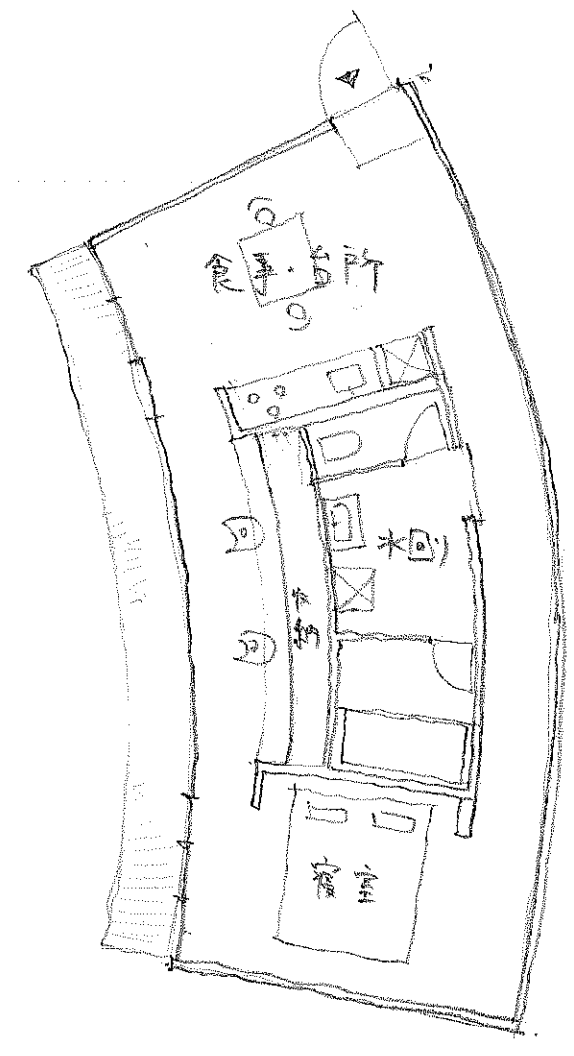


[Plan]



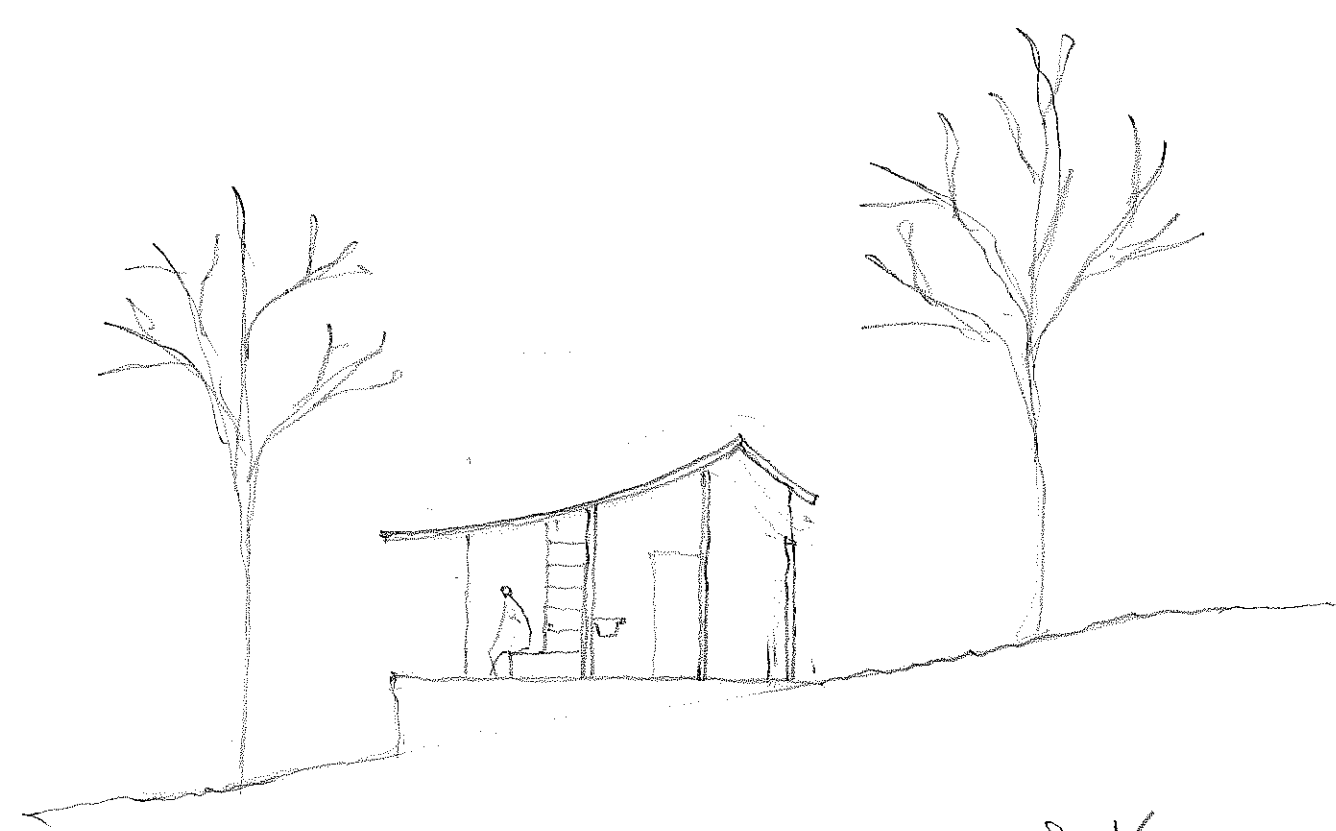
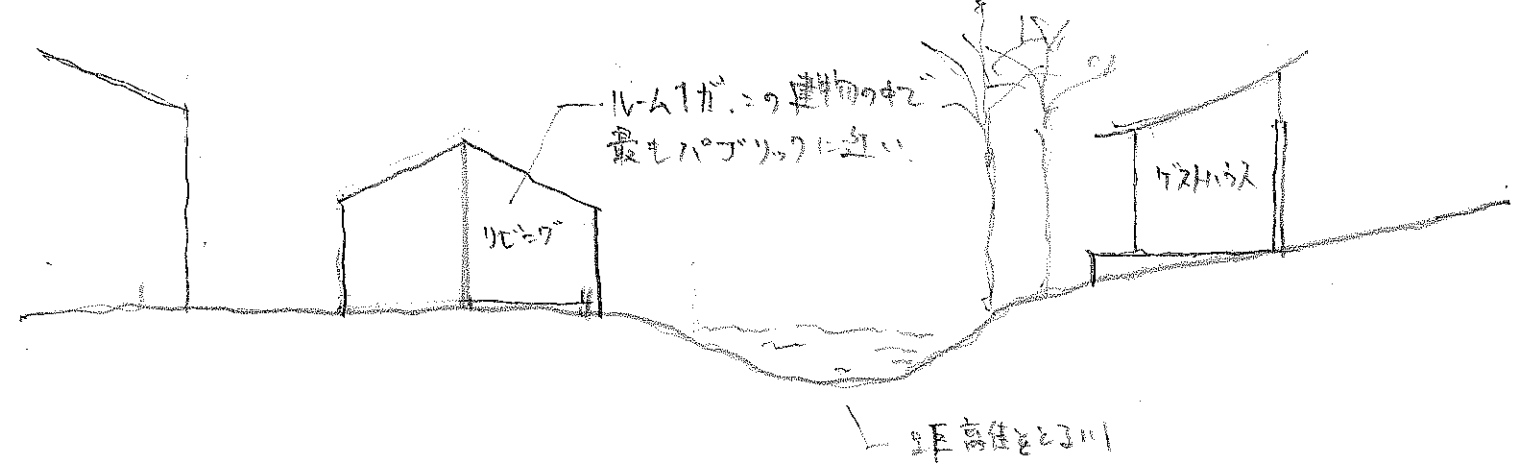
早川 余保子

「風景」の重なり



スケッチには、自然の木々による「風景」の変化に加えて、フェンス、灯籠、母屋など、人の気配の移り変わりによる「風景」の変化もある。そこで、また、自然しか存在しない「風景4」に人の気配を加え、自然による移り変わりと、人の気配の移り変わりのレイヤーを重ねることで、間口が二重の「風景」を切り取り、

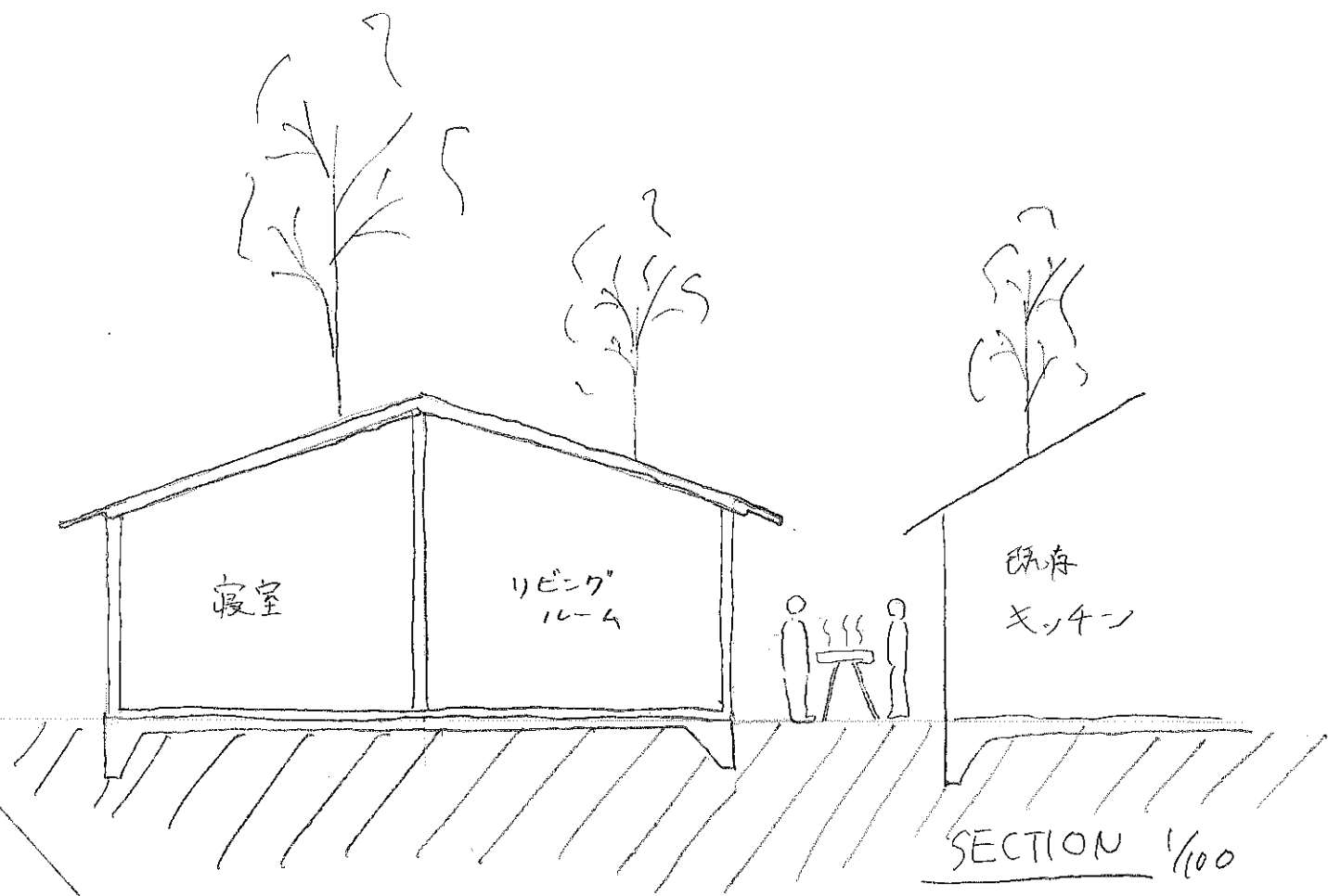
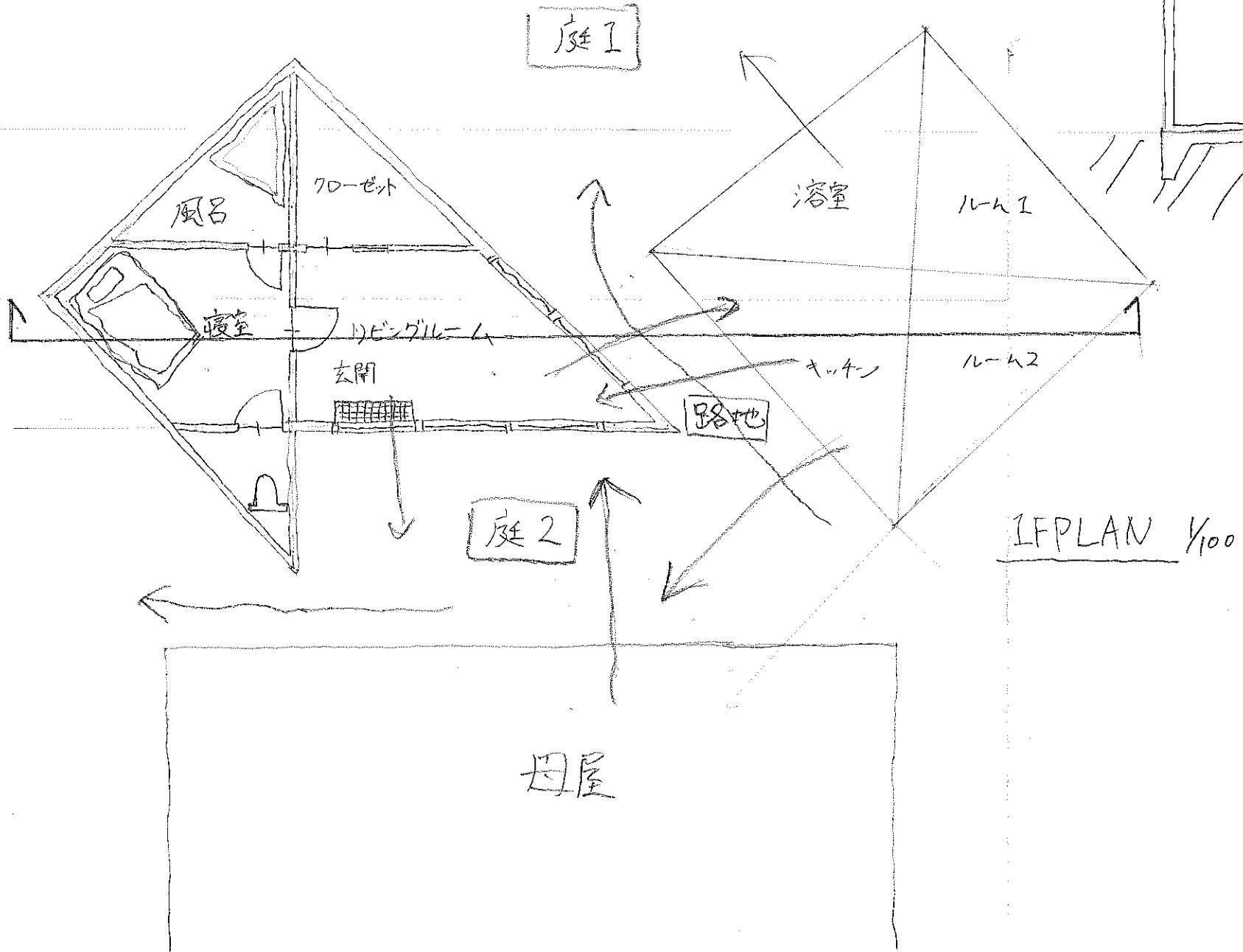
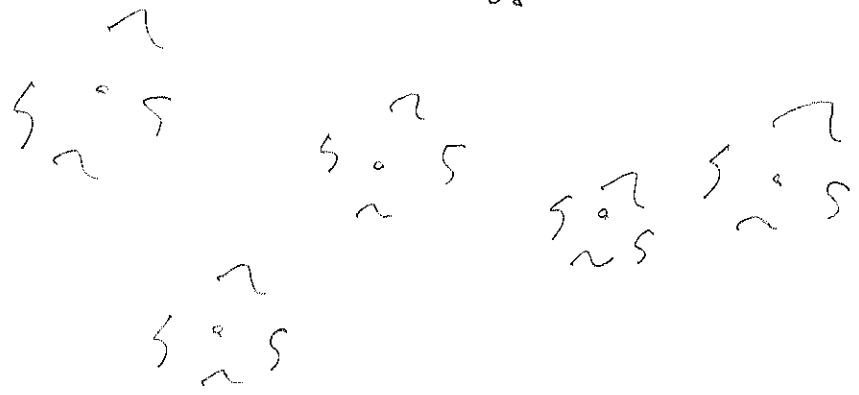
→ 直後に視線集とカト。



庭が2つある家

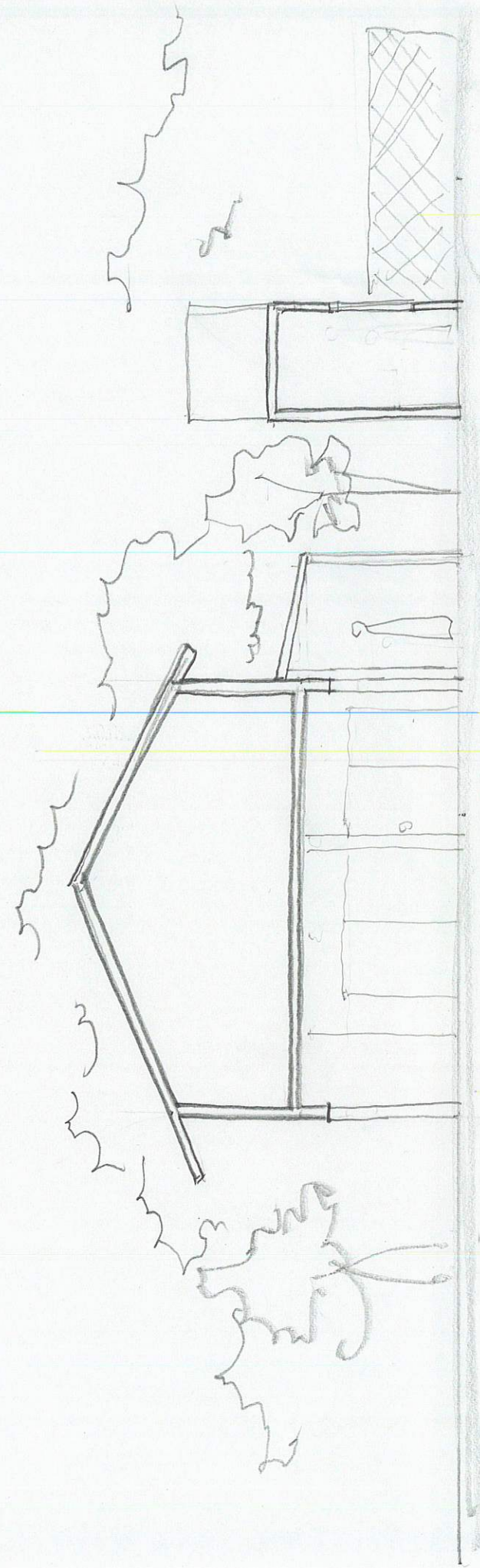
- 14P

広すぎる庭を樹木が生い茂る「庭1」と
 樹木が生えていない原っぱとしての「庭2」に分けるように
 増築建築物を配置。風呂のプライベート性を高めつつ
 「庭2」の中庭化を行うことで用途に応じた庭の使い方ができる。
 「路地」で増築部と既存部が つながる。

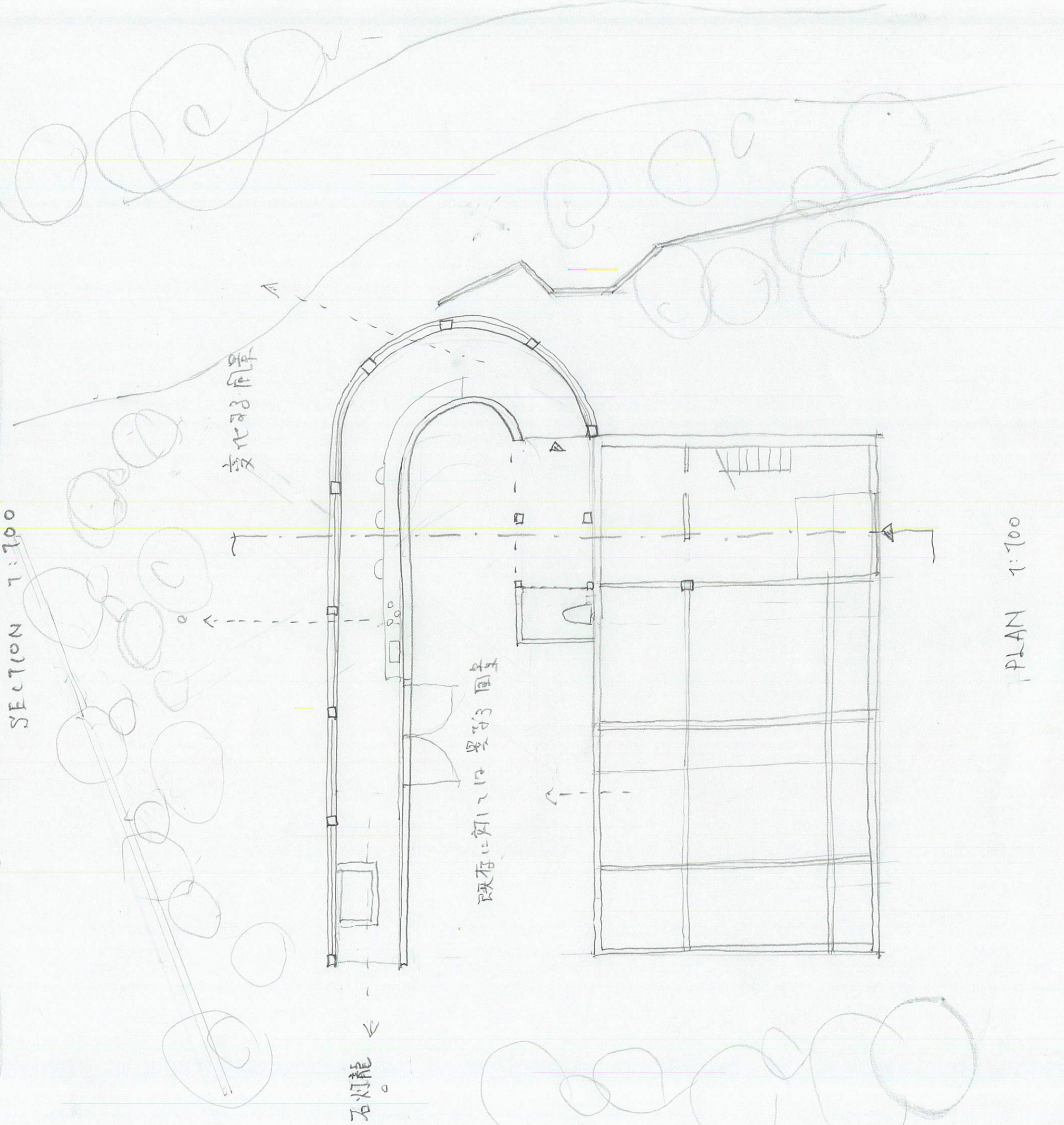


分断の壁と連続の窓

KITA



SECTION 1:100



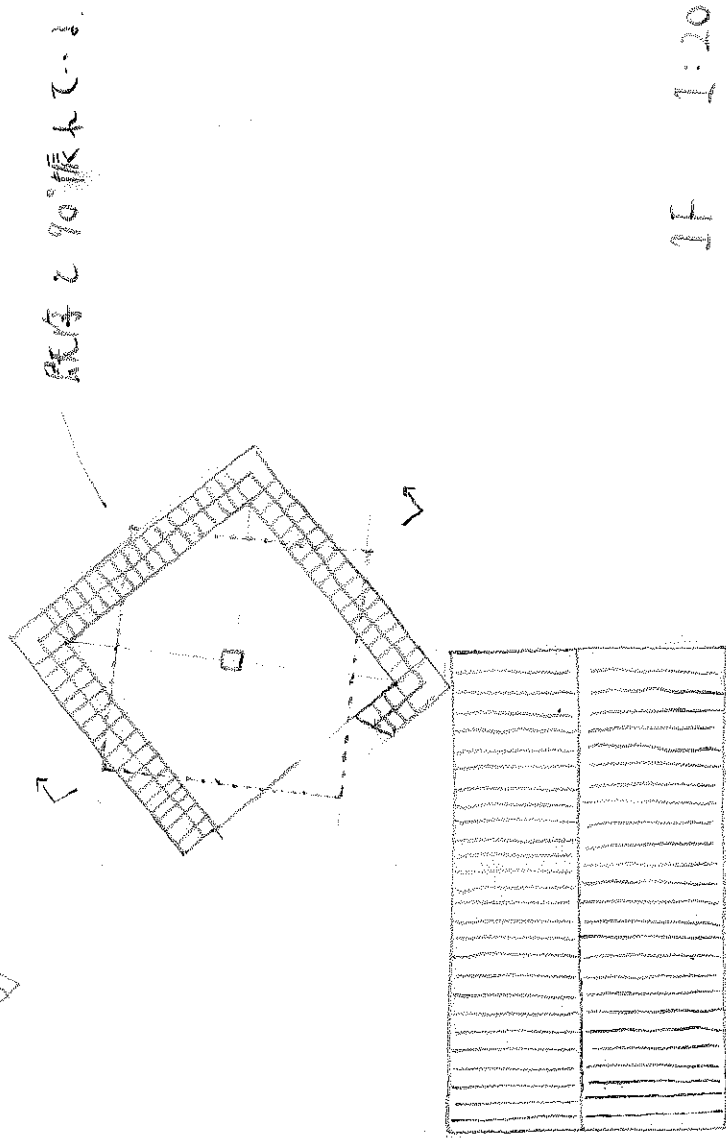
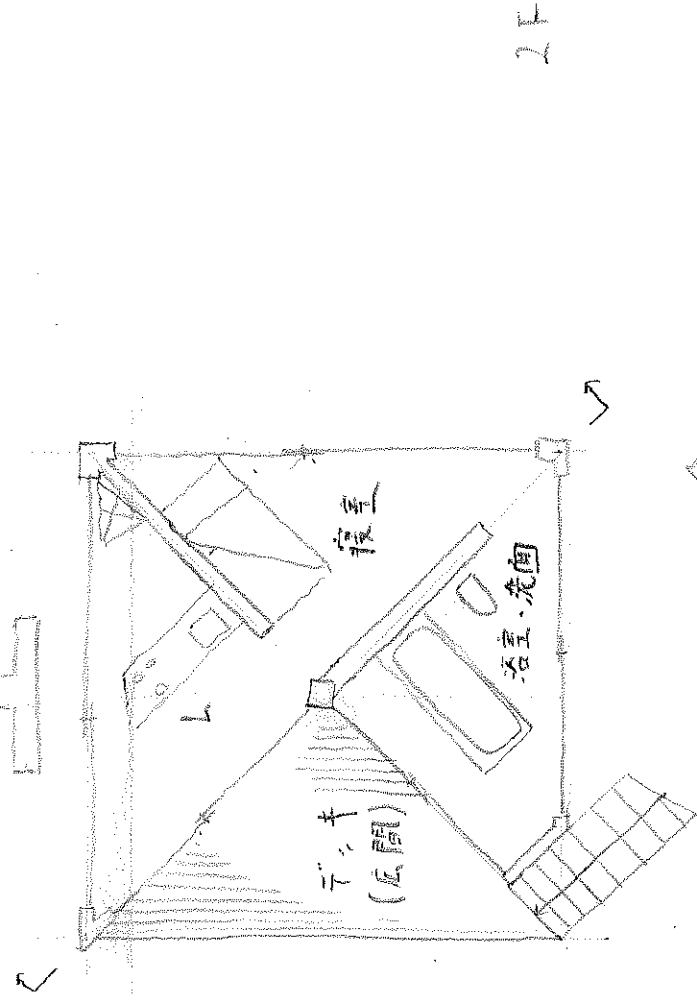
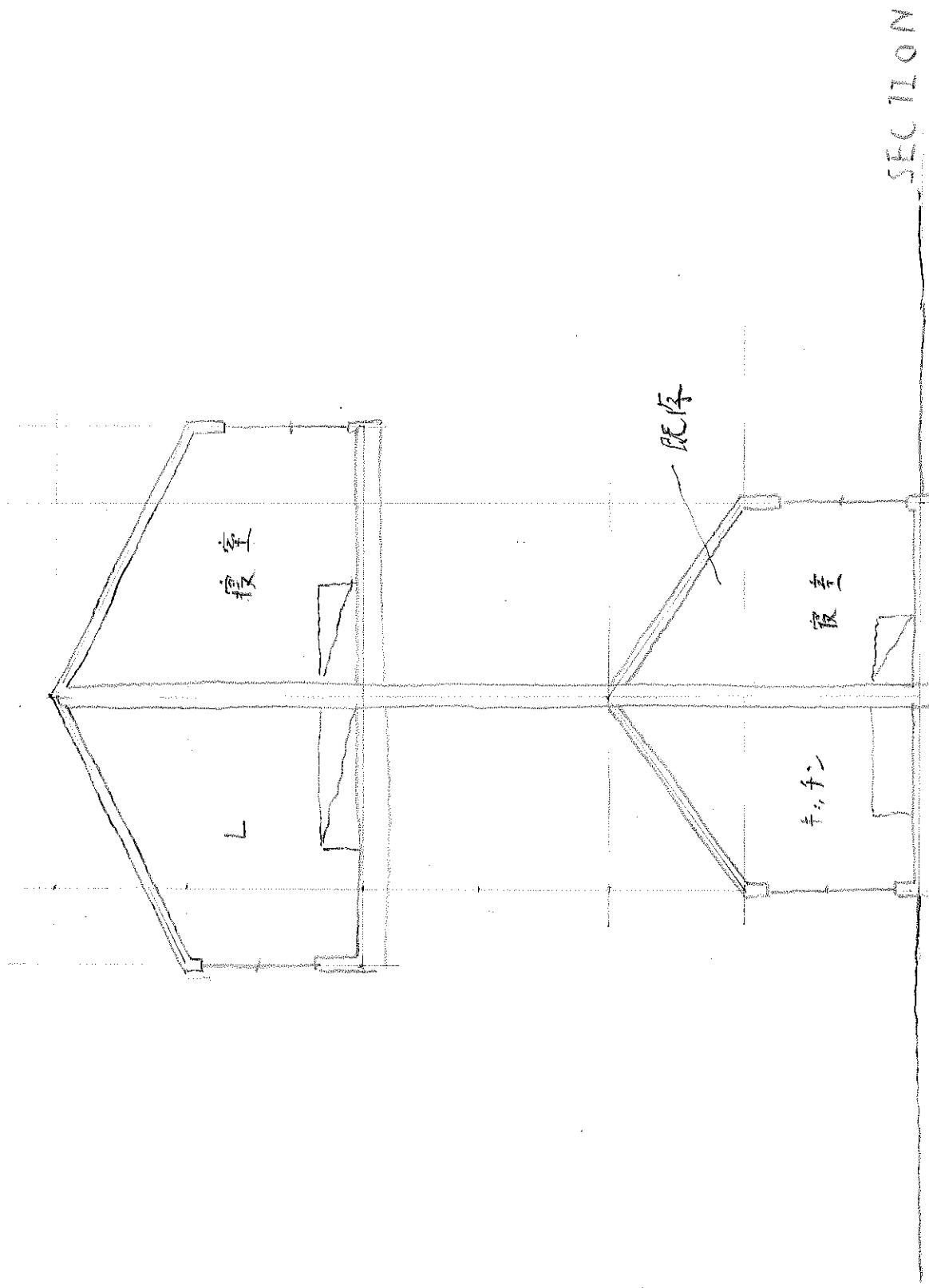
変化の境界

既存の窓への異形の開口

石灯籠 ←

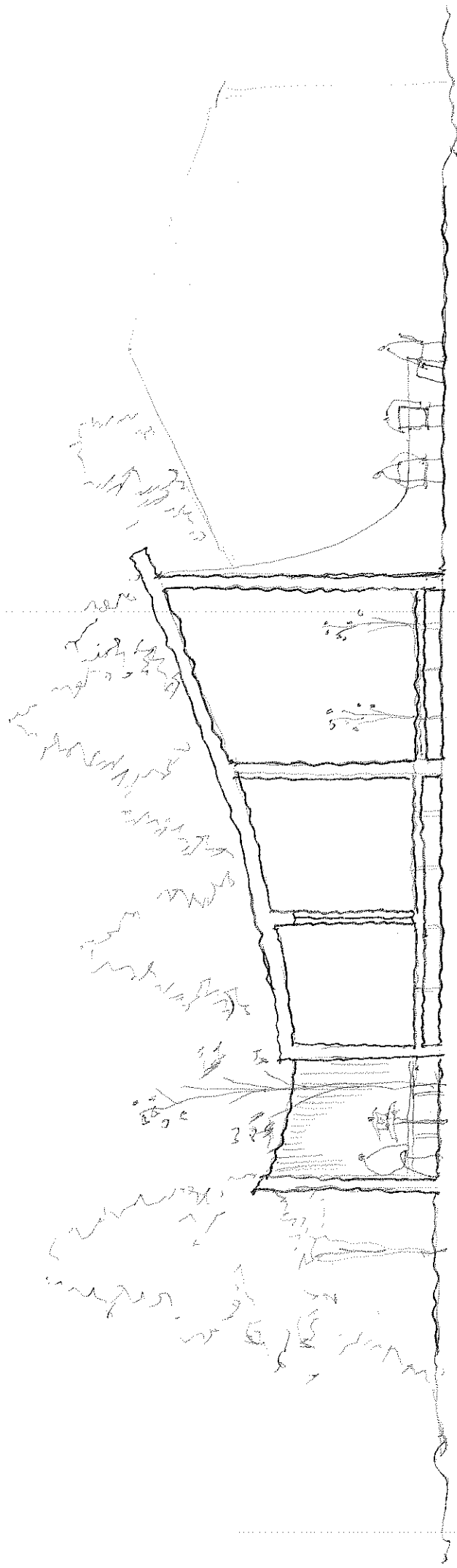
PLAN 1:100

「南に浮くゲストハウス」



風景の母学化可る計画図

図野



SECTION S=1=100

1. 玄関 (Entrance)

2. 土庫 (Basement)

3. 1F (1st Floor)

4. Pool

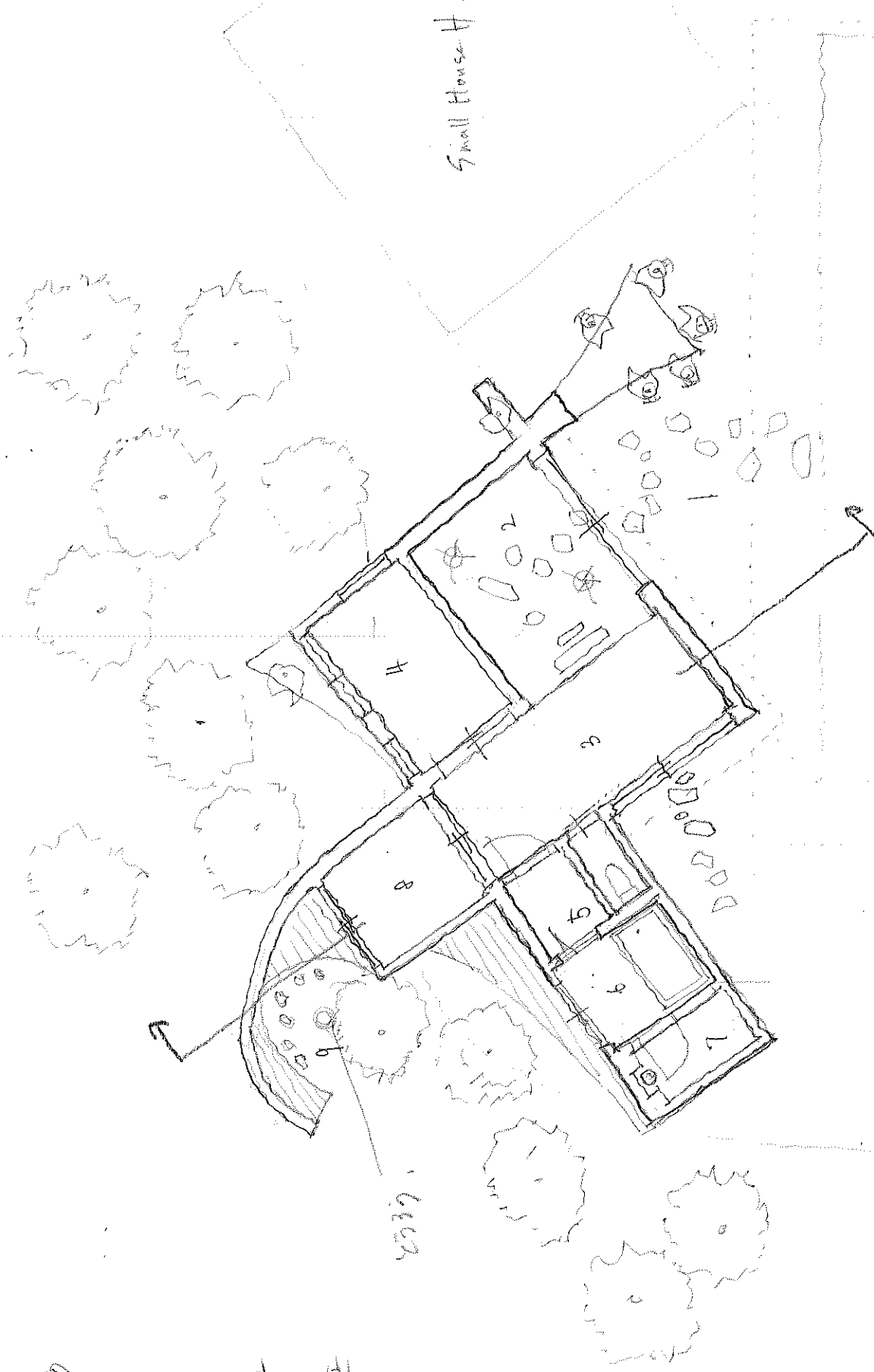
5. 脱衣場 (Dressing Room)

6. 風呂 (Bath)

7. 洗面 (Washbasin)

8. Room 2

9. 坪庭 (Terrace)



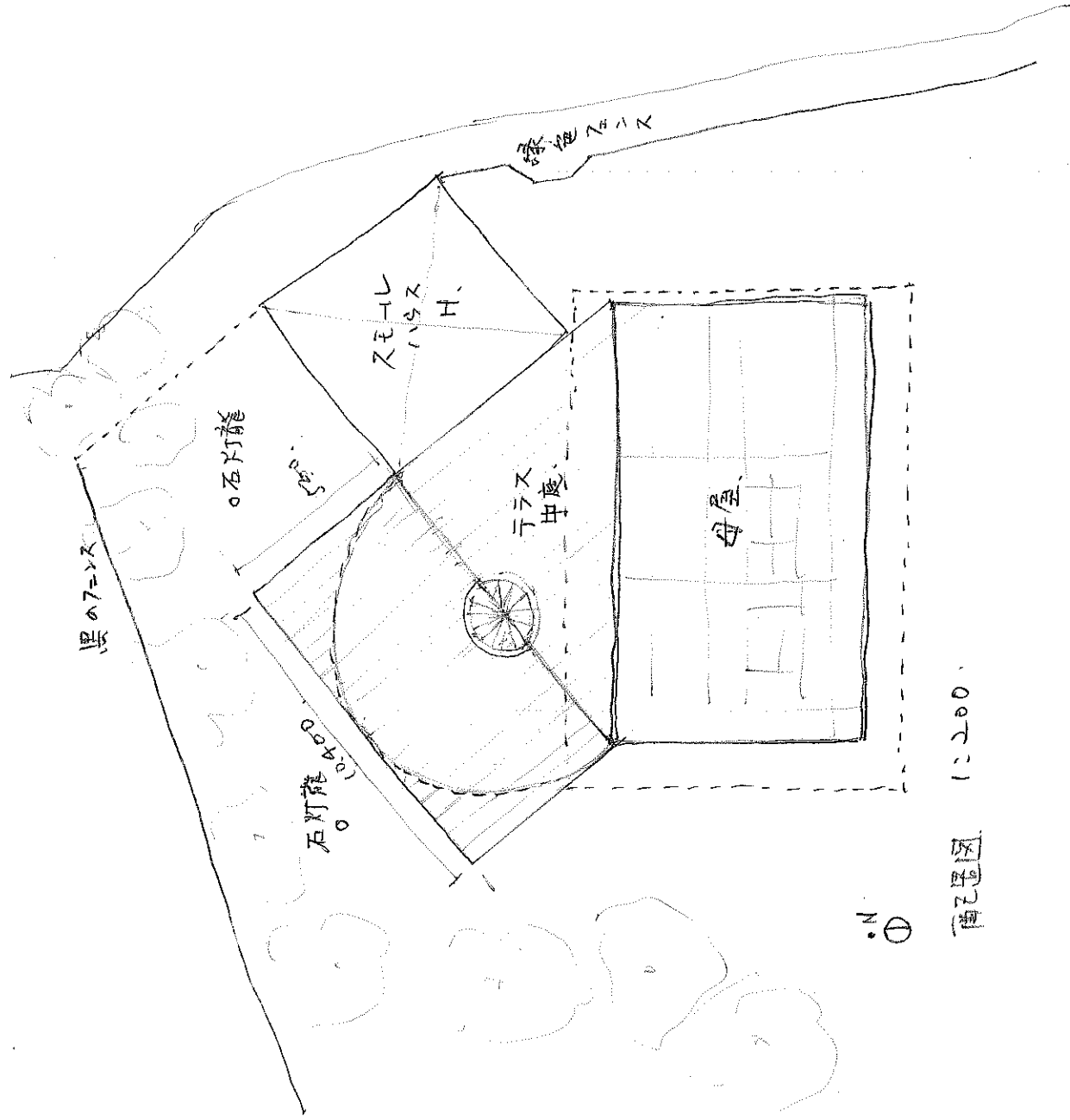
PLAN S=1=100

母屋

Small House H.

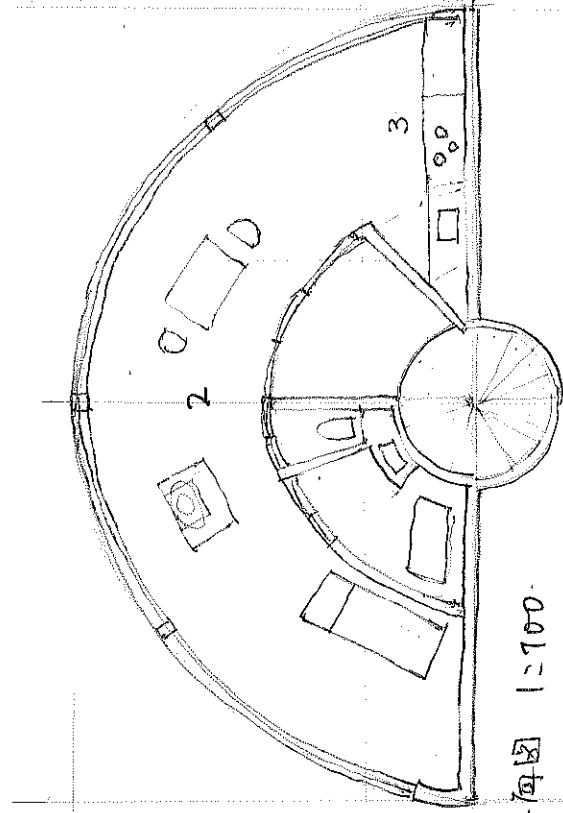
月見 House.

180度ガラス貼りの
ゲストハウス。

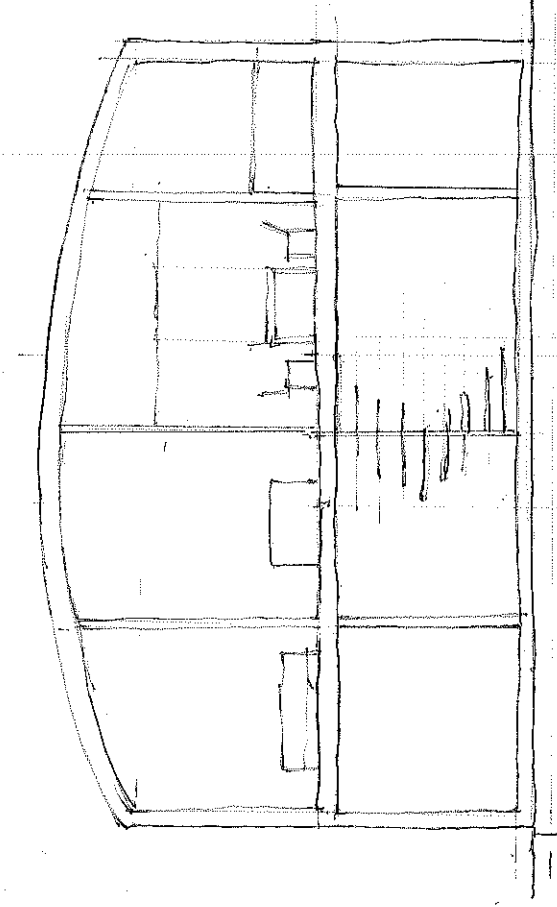


①
N
南正図 1:200

- 1 テラス
- 2 リビング & 寝室
- 3 キッチン



2F平面図 1:100



3F平面図 1:100

4A22406

河村千秋

風景をかくてーヌ B4 中島悠

3棟のガラスハウスを裏庭に散らすはしせて、

そのバリエーションは、ガラスの壁をガラスの壁にしたり

ガラスの壁、また、母屋の屋根の根線が、川と繋がってゆく

イメージ

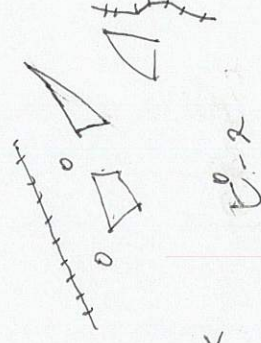
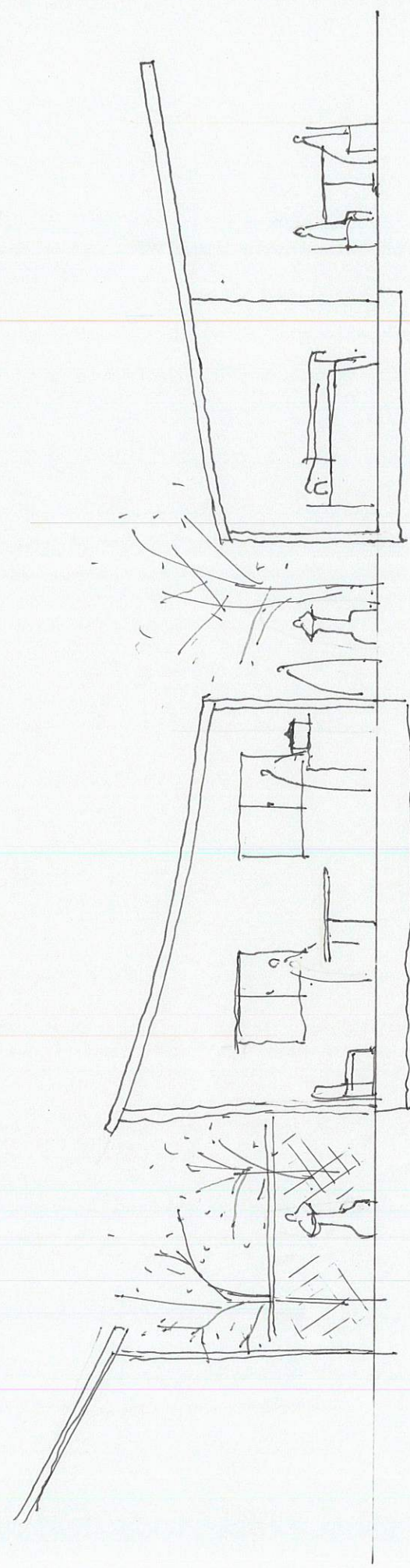
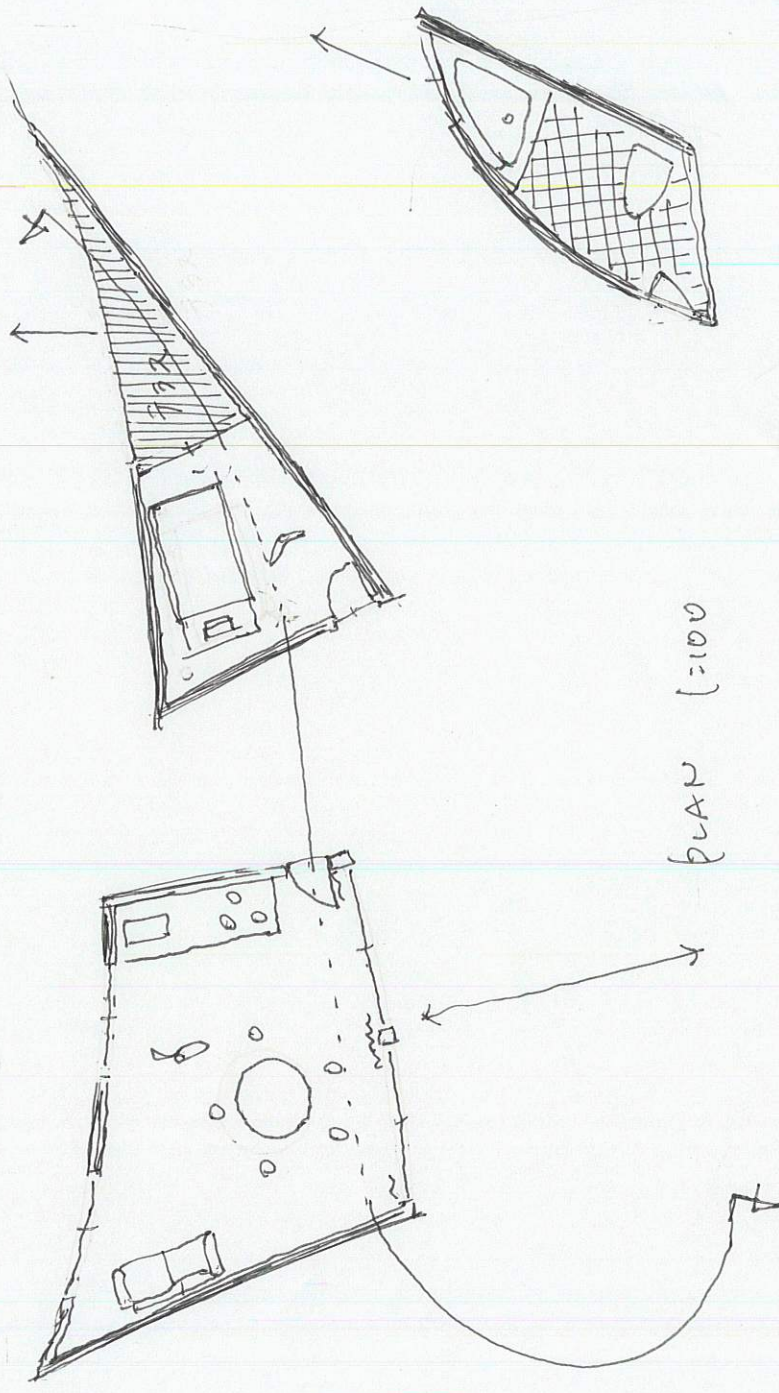


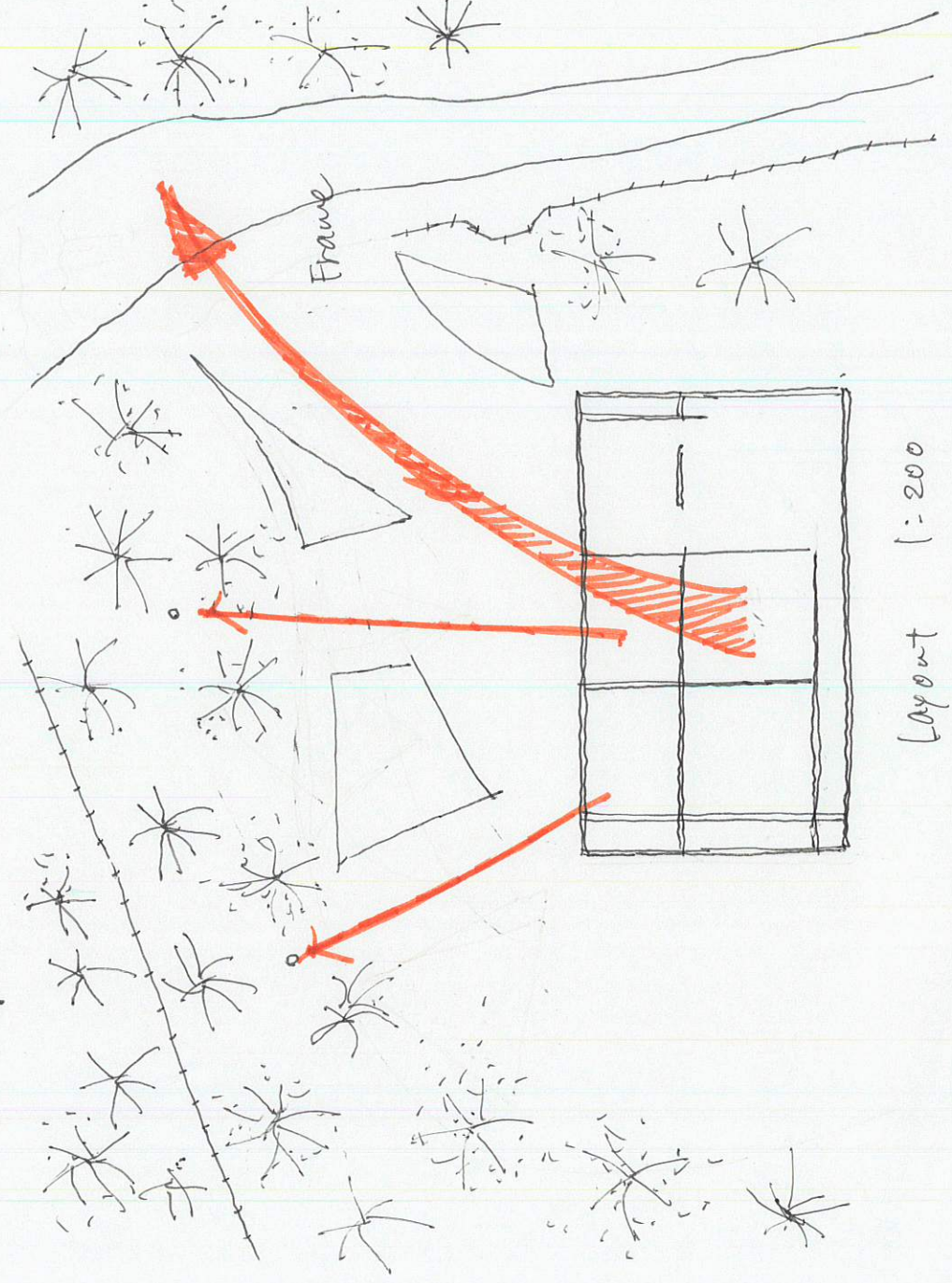
図-2



SECTION (=100)



PLAN (=100)



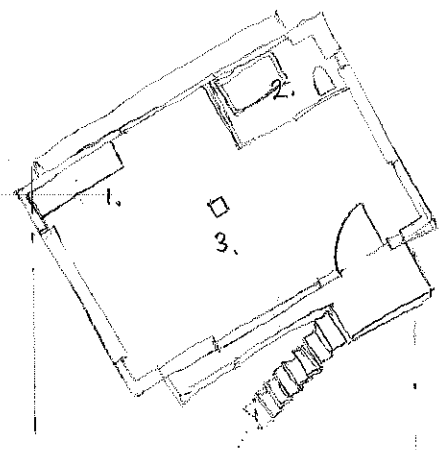
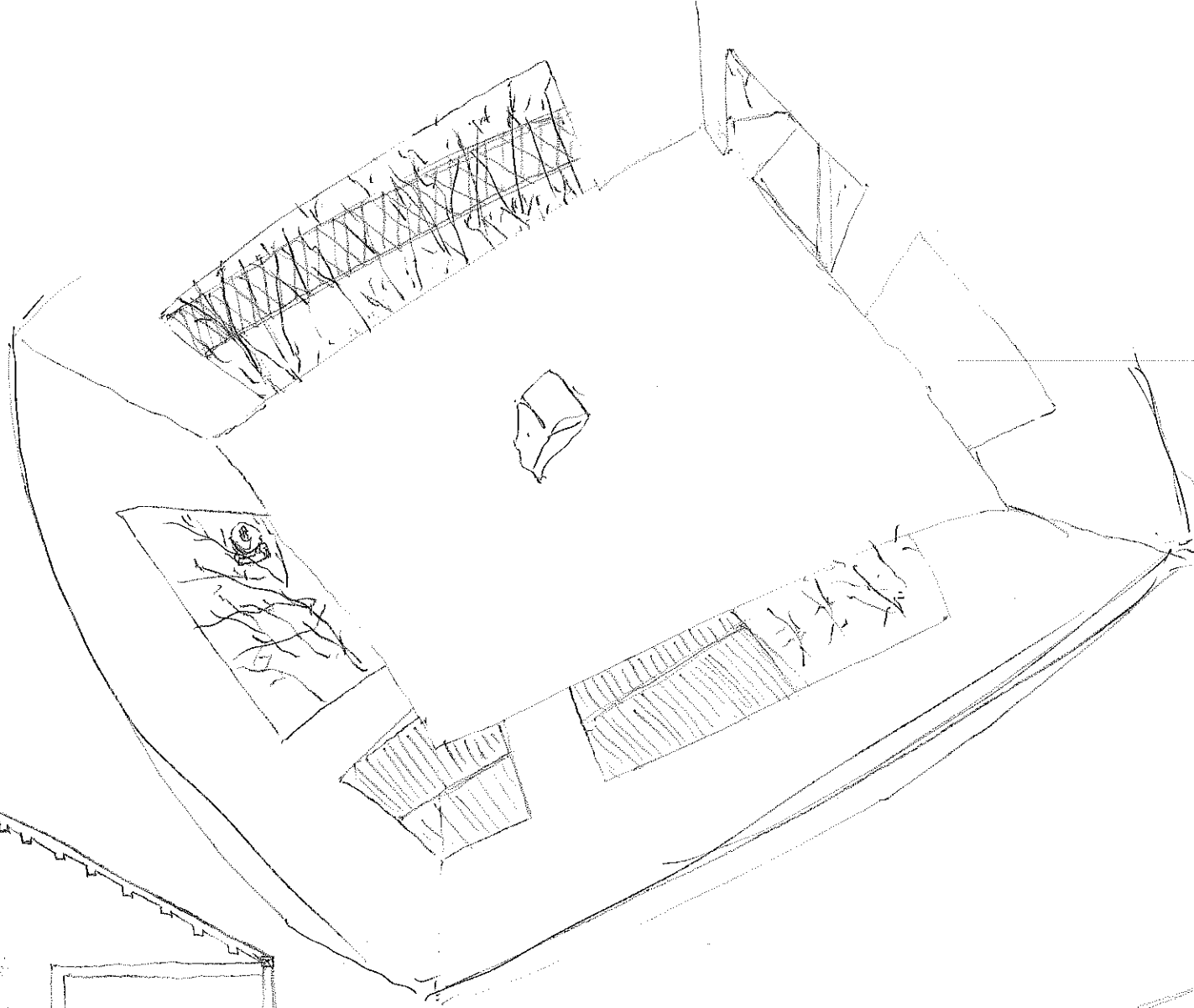
Frame

Layout (=200)

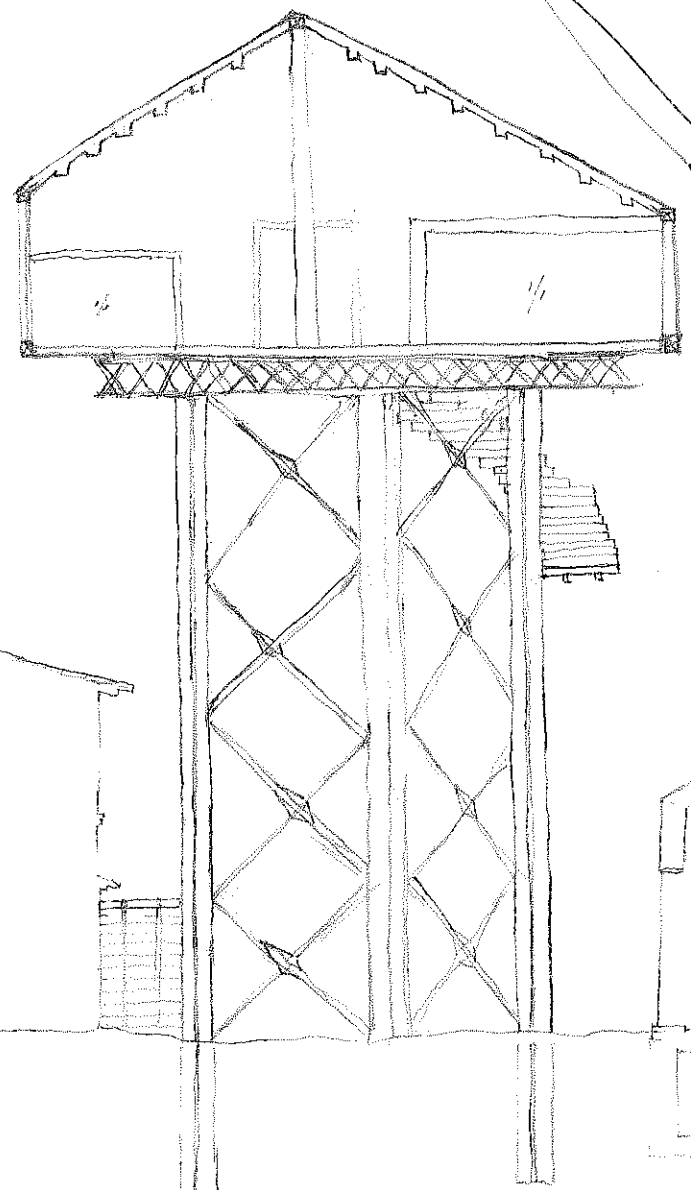
答え合わせ

三輪 知弘

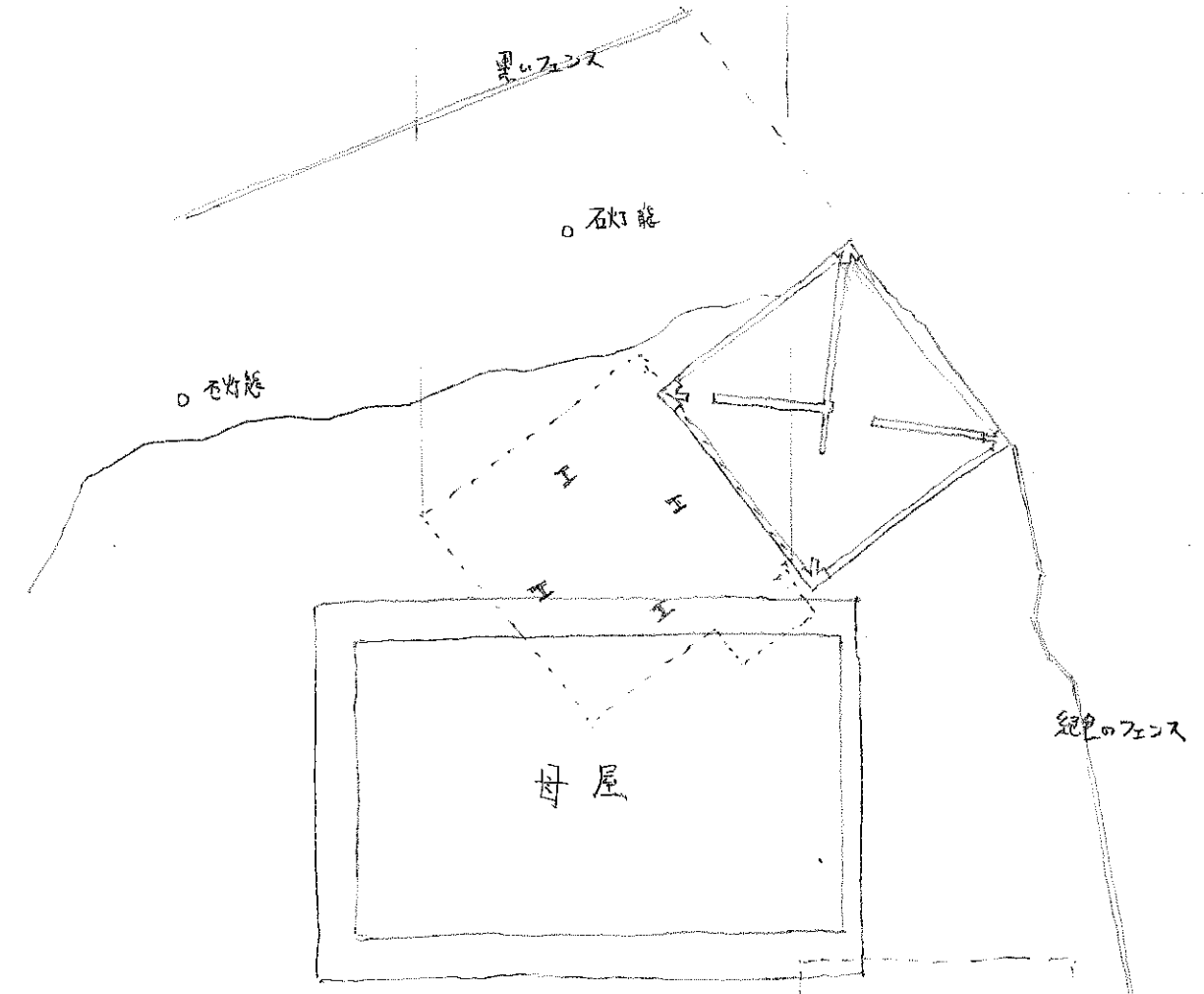
切り取られた風景をまた
1つに見せる。答え合わせとしての
ゲストハウス。



- 1. キッチン
- 2. 浴室
- 3. ゲストルーム



section 1:100

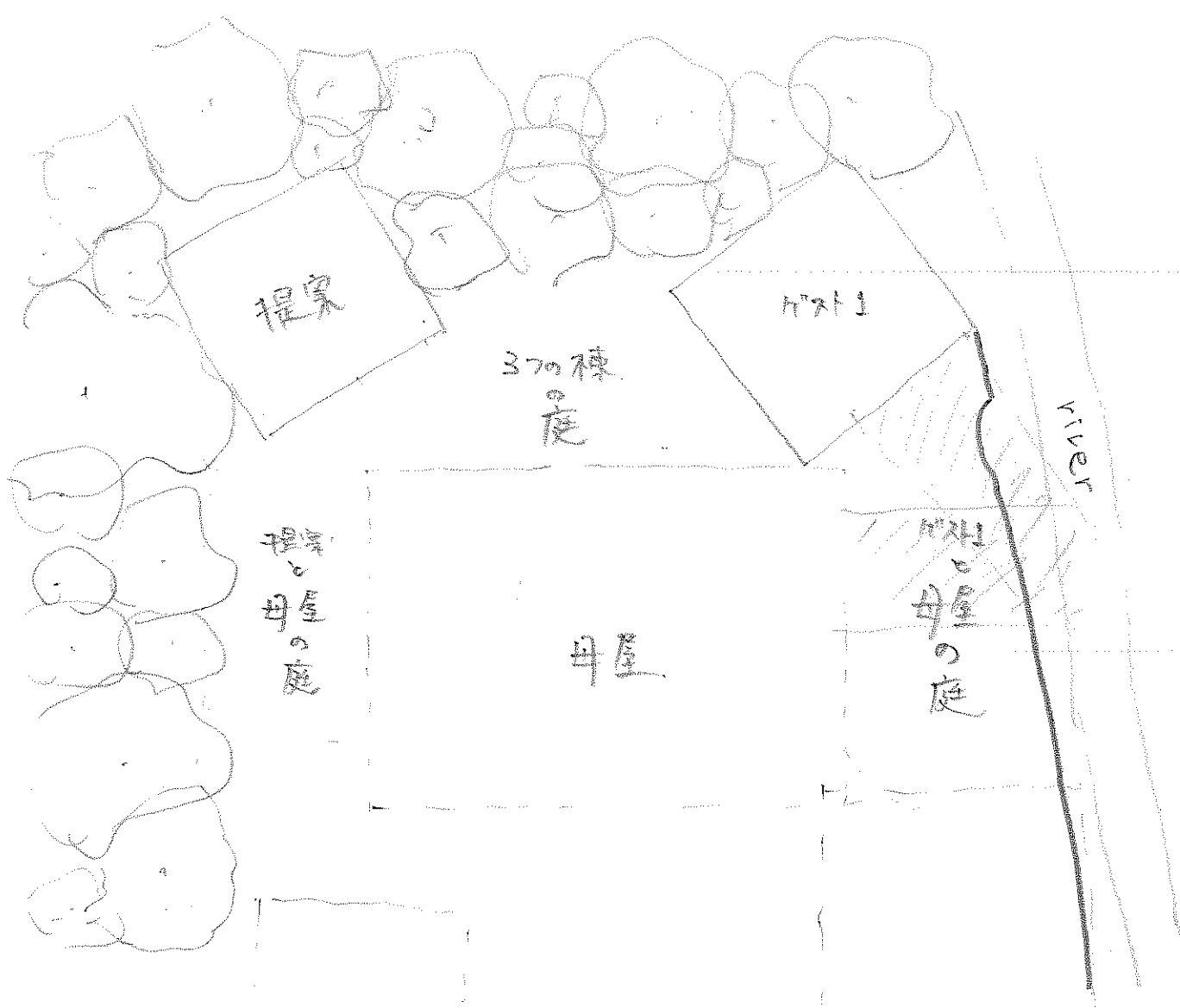
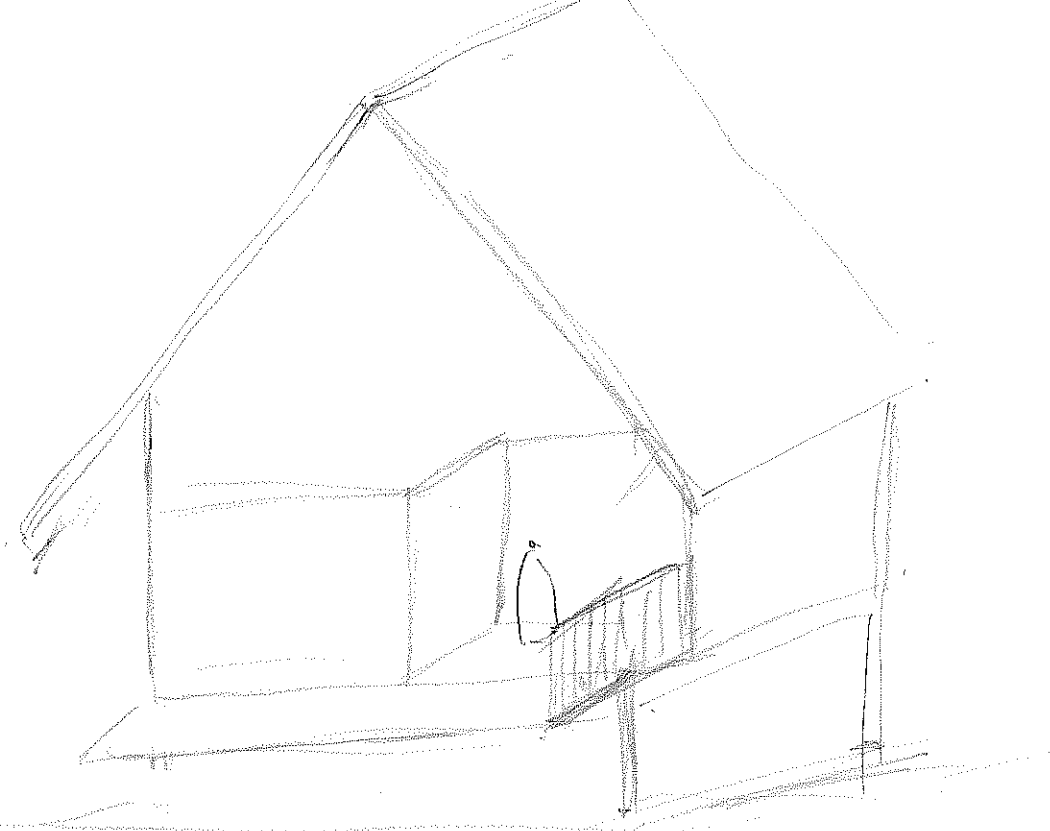


plan 1:200

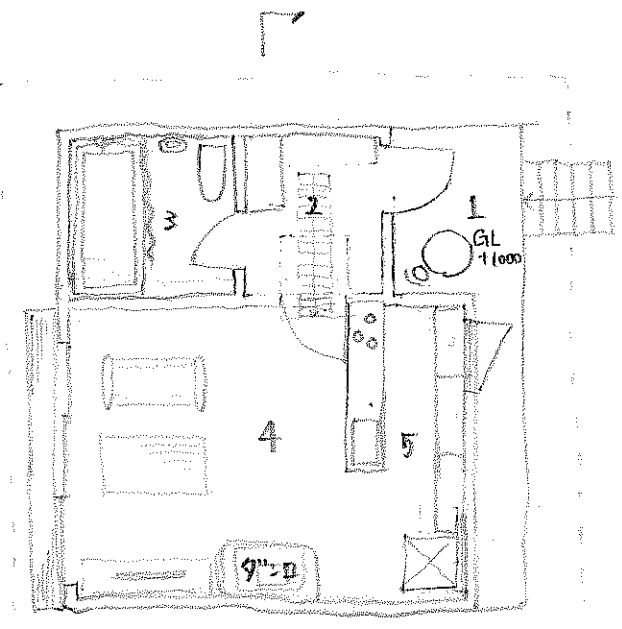
三位一体の家

勝俣

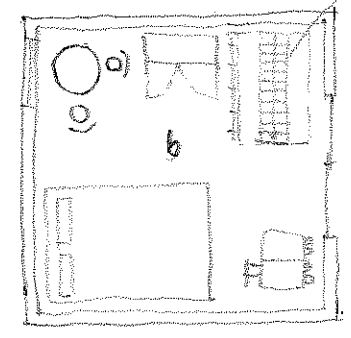
3つの建物を同等のキョリ感の配置にする。



SITE (S=1:200)



1F PLAN (S=1:100)



GARRET (S=1:100)

- 1. テラス
- 2. 玄関
- 3. 浴室
- 4. リビング・ダイニング
- 5. キッチン
- 6. 寝室



SECTION (S=1:100)