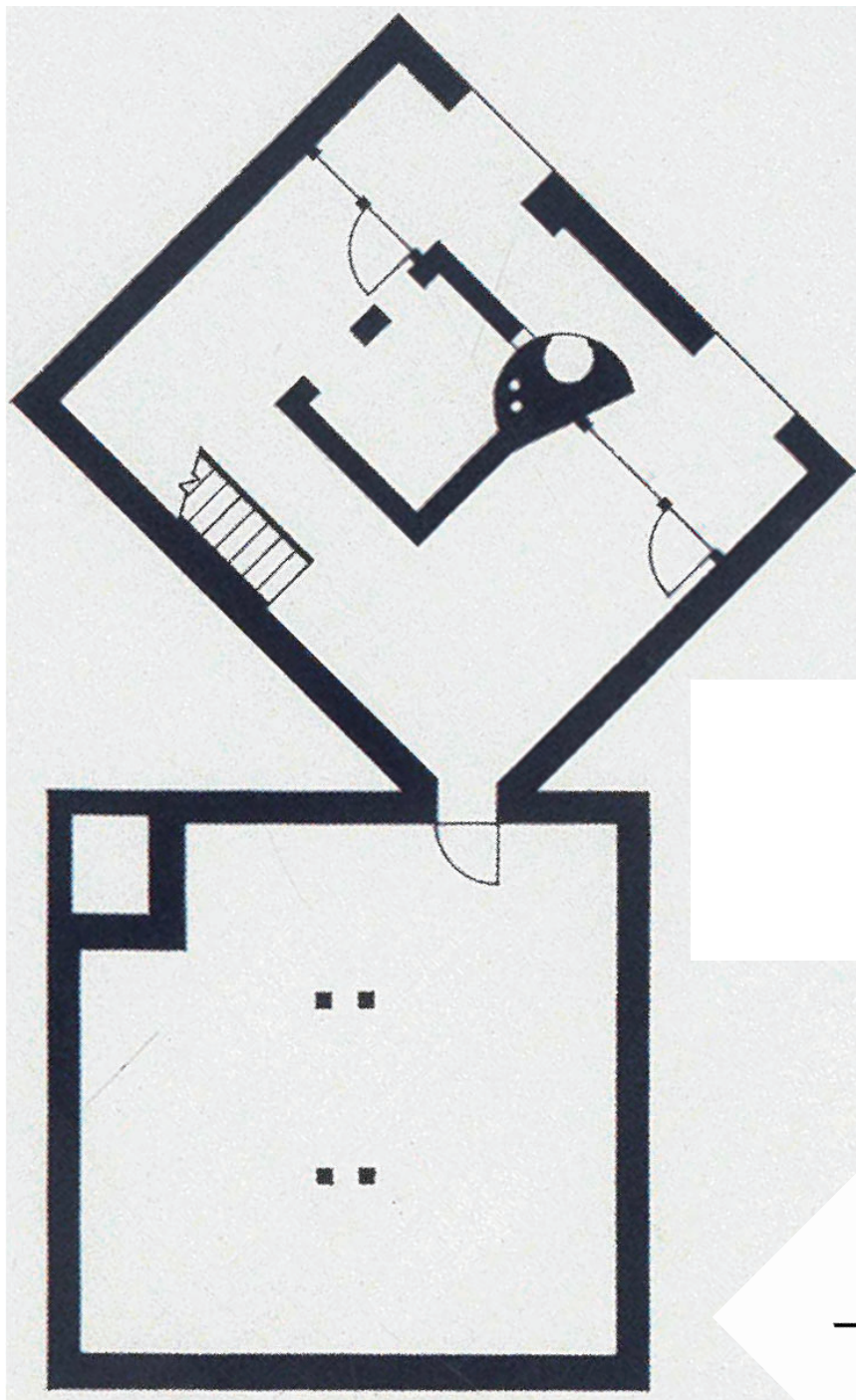
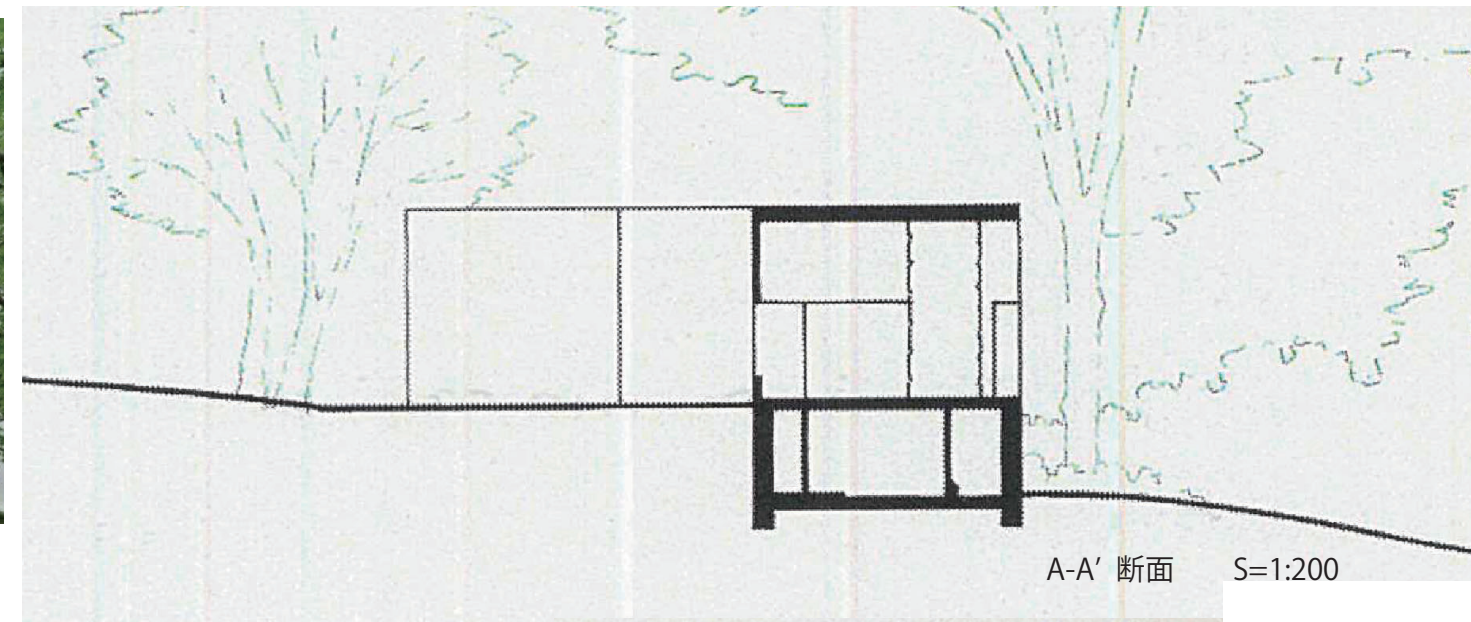


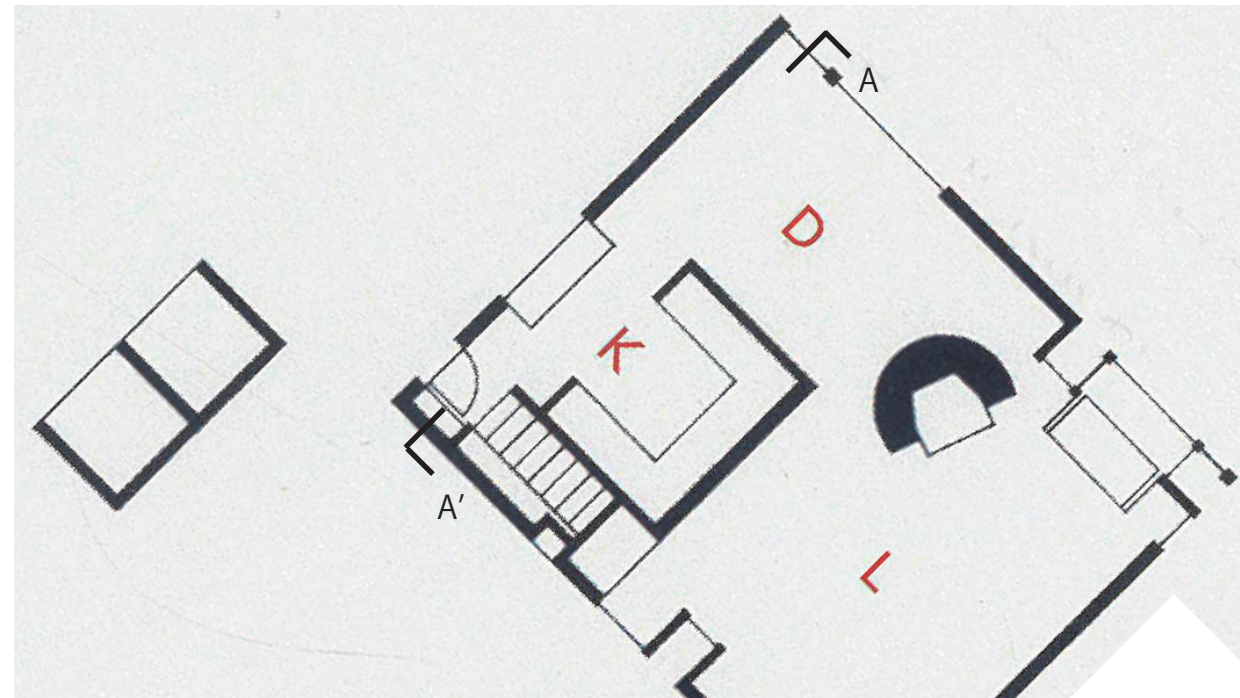
Fisher House

1967, Louis Kahn, U.S. Pennsylvania

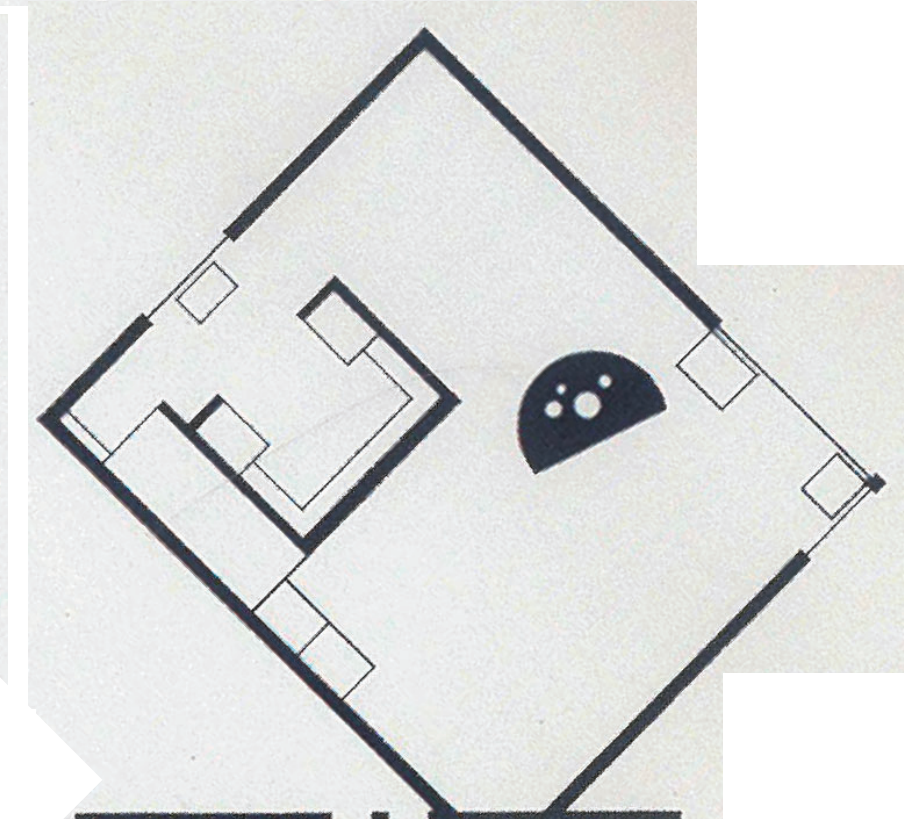
一組の夫婦のため、閑静な住宅地に建てられた住宅である。周囲は木々に囲まれて、地形のある土地に位置する。二つのキューブのよって、ヴォリュームが構成されており、パブリック空間とプライベート空間が分離されている。その配置は45°で接合されており、この角度によって、自室と共有室の風景を異なった物にしている。



BASEMENT FLOOR(S=1:100)



FIRST FLOOR(S=1:100)



SECOND FLOOR(S=1:100)

