

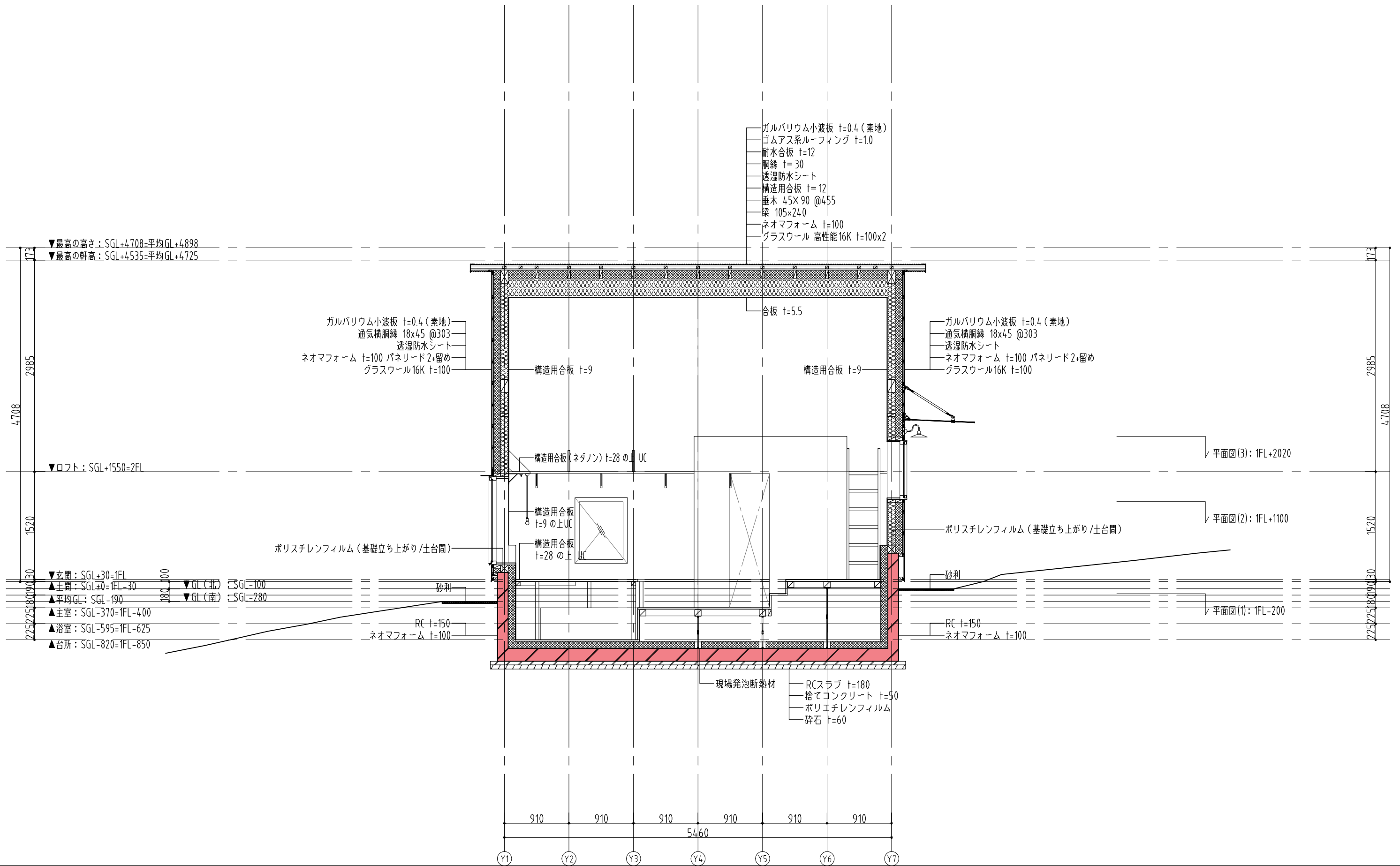
着工	..	
竣工	..	
監理	..	
施工	..	

- SGL=KBM-900=1FL-30 とする。
- コンクリート部の防水には、以下を使用する。
躯体防水: コンクリート躯体防水混和材、打継部: 止水板、配管貫通部: 実管打ち込み
- 天井・壁・床の合板はすべて突き付けとする。

O. F. D. A.
坂牛卓一級建築士事務所

(仮称)富士見の家

意 15 - 10



着工	..	
竣工	..	
監理	..	
施工	..	

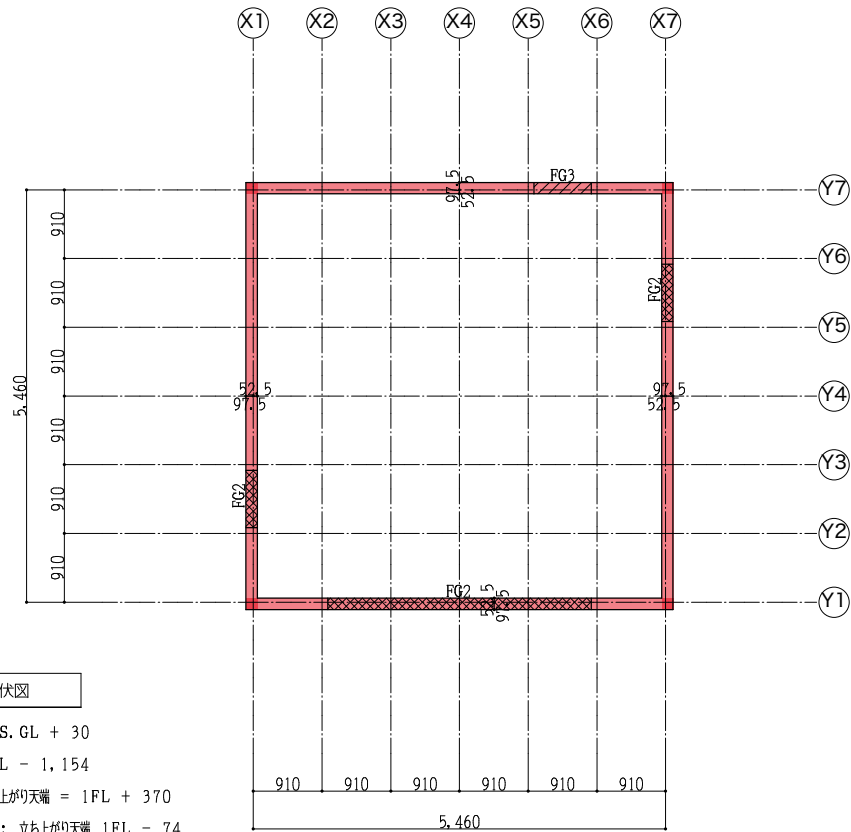
- SGL=KBM-900=1FL-30 とする。
- コンクリート部の防水には、以下を使用する。
躯体防水: コンクリート躯体防水混和材、打継部: 止水板、配管貫通部: 実管打ち込み
- 天井・壁・床の合板はすべて突き付けとする。

O. F. D. A.
坂牛卓一建築士事務所

(仮称)富士見の家

意 15 - 11

基礎伏図 1/100



基礎梁 断面表

特記事項 ・地業は敷砂利: t=60mm ・捨てコン: t=50mm

符号	FG 1	FG 2	FG 3
位置	全断面	全断面	全断面
B x D	150 x 1,524	150 x 1,254	150 x 1,080
断面			

